

Nr

A

B

C

D

E

F

G

H

I

J

K

L

M

N

O

P

R

S

T

U

V

W

X

Y

Z

33

1. Obiekt zabytkowy

67812

OFICyna DWORSKA

2. Miejscowość

m. Matuszów

JANÓW-RUSZKI

3. Wiek

XIX

4. Styl

rob. bud. chr.

5. Kubatura m<sup>3</sup>

260

6. Powierzchnia w m<sup>2</sup>

a) zabytkowa:

b) użytkowa:

120

20. Przynależność administracyjna

a) województwo

WARSZAWA

b) powiat

Sochaczew

c) gmina

JANÓW

7. Materiał budowlany

przed zniszczeniem

po odbudowie

11. Ilość budynków

1

14. Grunty należące do zabytku:

ha

12. Ilość kondygnacji

1

a) ogrody stylowe

—

13. Użytkowanie wnętrza według ilości:

b) sady i grunty uprawne

—

a) izb mieszkalnych

5

c) lasy

—

b) innych pomieszczeń

1

d) wody

—

c) piwnic

59

e) inne

—

21. Stacja

Nazwa stacji

Odległość od stacji w km

a) kolejowa

Sochaczew

7

b) autobusowa

22. Właściciel i jego adres

Skarb Państwa

8. Wyposażenie architektoniczne

15. Przeznaczenie pierwotne budynku

mieszkalne

16. Użytkowanie w latach ubiegłych

—

17. Użytkowanie obecne

—

18. Nadaje się do użycia na

—

9. Autorzy i data budowy i przebudowy

19. Data, rodzaj i stopień zniszczeń i odbudowy

Data

O P I S

Zniszczenia  
%dbudowa  
%

VIII. 1939 r.

XI. 1939 r.

XII. 1945 r.

1959

1967

Zdezwastowana.

"

"

23. Użytkownik i jego adres

Ostrowski, Marcinkowski, Basiak

24. Inwestor i jego adres

ob. Ostrowski, "

"

25. Rejestr zabytku Nr

rok..... miejsce przechowywania

26. Nazwa księgi hipotecznej

27. Nr hipoteczny

28. Akta

29. Fotografie

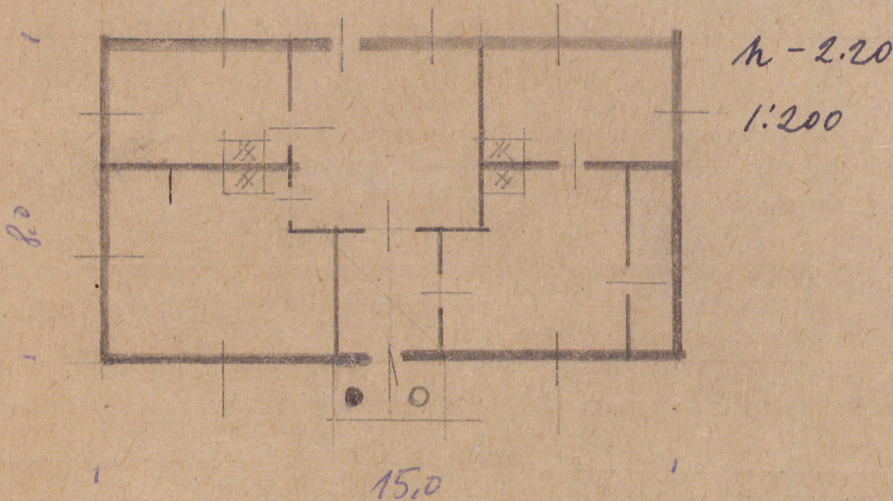
30. Inwentaryzacja pomiarowa

10. Udostępnienie

Dostępna



31. Szkic sytuacyjny, plan schematyczny, uwagi opisowe, fotografia



32. Przebieg prac konserwatorskich

Wzrost ogólnienia prac		Koszt tys. zł

33. Koszty w tys. zł	Przewidywane	Rzeczywiste

34. Inspekcje

35. Uwagi różne

36. Wypełnił dnia
X. 59. Galichra
37. Sprawdził dnia
X. 1967 Hysjstym

Drewniany, konstrukcji na 206, tylny wanny. Gank na dwóch murek kolumnach, obecnie jedna kolumna murek na korcie. 3 okna. Okap wsparty na belkach. Dach dwuspadowy z naciągami.