

Nr

A

B

C

D

E

F

G

H

I

J

K

L

M

N

O

P

R

S

T

U

V

W

X

Y

Z

nie dotyczy

1. Obiekt zabytkowy

KLASZTOR

POREFORMACKI

OO. FRANCISZKANÓW

2. Miejscowość

MIASTO

WĘGRÓW

3. Wiek

XVIII

4. Styl

barok

5. Kubatura m³

~ 14700

6. Powierzchnia w m² ~ 1860

a) zabytkowa:

b) użytkowa:

7. Materiał budowlany

przed zniszczeniem

po odbudowie

11. Ilość budynków

1

14. Grunty należące do zabytku:

ha

12. Ilość kondygnacji

2

a) ogrody stylowe

-

13. Użytkowanie wnętrza według ilości:

b) sady i grunty uprawne

4.5

a) izb mieszkalnych

4

c) lasy

-

b) innych pomieszczeń

15

d) wody

-

c) piwnic

4

e) inne

-

20. Przynależność administracyjna

a) województwo *Warszawskie*b) powiat *Węgrów*c) gmina *Węgrów*

21. Stacja

Nazwa stacji

Odległość od stacji w km

a) kolejowa

Sokołów

16

b) autobusowa

Węgrów

04

22. Właściciel i jego adres

Parafia Katolicka w Węgrowie

23. Użytkownik i jego adres

*Parafia Katolicka w Węgrowie
Sąd powiatowy*

24. Inwestor i jego adres

in

25. Rejestr zabytku Nr

rok..... miejsce przechowywania

26. Nazwa księgi hipotecznej

27. Nr hipoteczny

28. Akta

29. Fotografie

30. Inwentaryzacja pomiarowa

8. Wyposażenie architektoniczne

*Polichromia i obrazy z I poł. XVIII
Tuskaniskie Pilastry*

15. Przeznaczenie pierwotne budynku

Klasztor

16. Użytkowanie w latach ubiegłych

Klasztor

17. Użytkowanie obecne

mieszkania, biura, składy

18. Nadaje się do użycia na

biura

19. Data, rodzaj i stopień zniszczeń i odbudowy

Data

O P I S

Zniszczenia
%dbudowa
%

VIII. 1939 r.

zburzone ściany

XI. 1939 r.

XII. 1945 r.

1953-6

generalny remont.

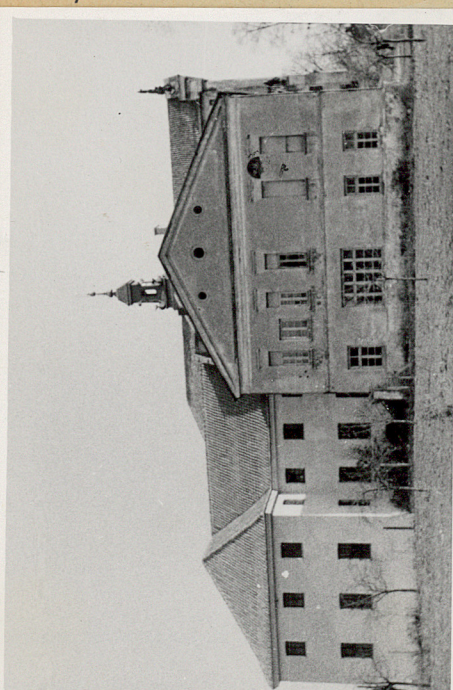
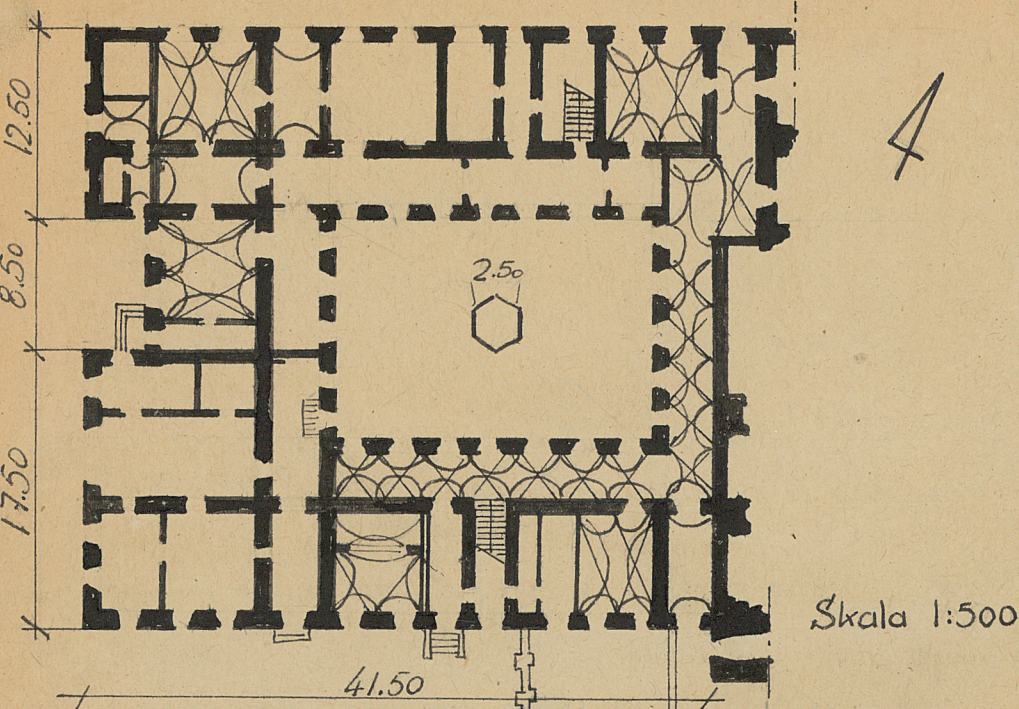
1965

stan dobry

9. Autorzy i data budowy i przebudowy

*Fundator Jan Bonawentura
Krasin'ski ok. 1706. XIX w.
dobudowana oficyna.**Wbudowany 1693, 1864r. przebud.
na biskupia*10. Udostępnienie codziennie od 8⁰⁰ do 15⁰⁰

31. Szkic sytuacyjny, plan schematyczny, uwagi opisowe, fotografia



32. Przebieg prac konserwatorskich

Rok	Wyszczególnienie prac	Koszt tys. zł

33. Koszty w tys. zł	Przewidywane	Rzeczywiste



35. Uwagi różne
Bibl.: 1. BHS 1934r. nr. 4
2. SGKP

36. Wypełnił dnia 10-XI-59r.
H. Wawel

37. Sprawdził dnia
1965.1. Jolich