

1. Obiekt

DOM MIESZKALNY

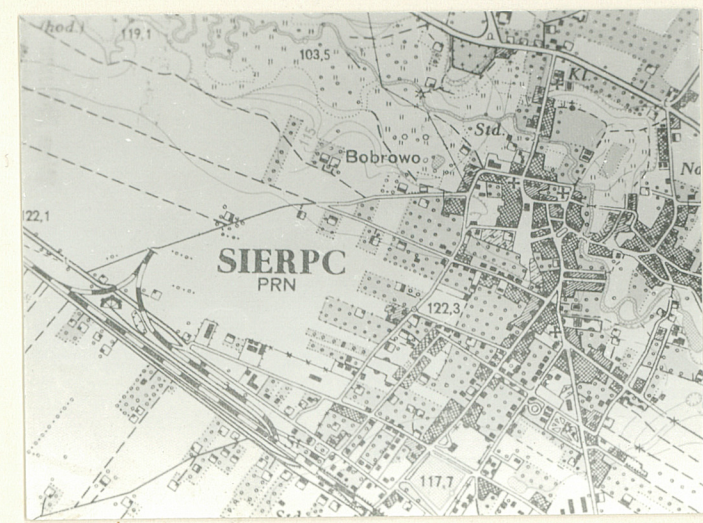
2. Czas powstania

1. 20-te XX

3. Miejscowość

SIERPC

11. Zdjęcia, rzut, przekrój, sytuacja, orientacja



4. Adres

ul. Wojska Polskiego 14

nr hipoteczny

5. Przynależność administracyjna

województwo płockie, Sierpc

gmina

pow. SIERPC

6. Poprzednie nazwy miejscowości

7. Przynależność administracyjna
1 VI 1975

województwo warszawskie, Sierpc

powiat

8. Właściciel i jego adres

K. Goszczyńska loco

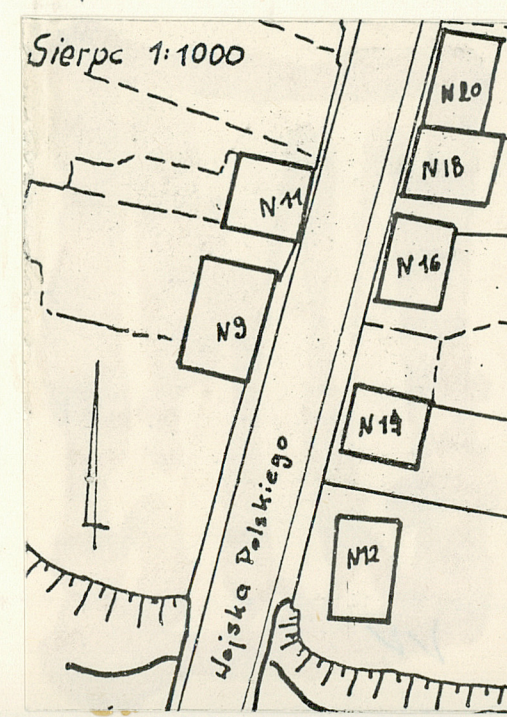
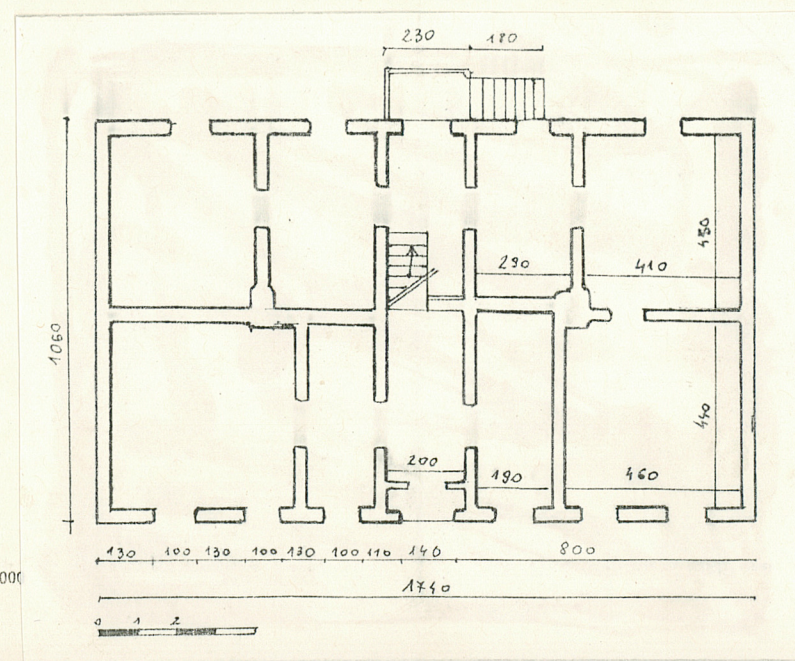
9. Użytkownik i jego adres

właściciel, lokatorzy

10. Rejestr zabytków

Nr

data



12. Autorzy, historia obiektu, określenie stylu.

13. Opis (sytuacja, materiał i konstrukcja, rzut, bryła, elewacje, wnętrze, wyposażenie, instalacje).

Budynek zlokalizowany w płn cz. miasta, na płn brzegu Sierpienicy, na pld od Klasztoru Benedyktynek; usytuowany kalenicowo, elewacją główną na zach. przy ul. Wojska Polskiego.

Murowany, ceglany, otynkowany.

Więźba stolcowa, dach pokryty blachą.

Stropy belkowe z podsufitką, w piwnicy belkowe.

Podłogi deskowe.

Schody jednobiegowe, proste, bez podstopnic, stopnice wpuszczane, balustrada pusta, poręcz jednoelementowa.

Okna ościeżnicowe, rozwoerane, szklone taflowo dwudzielne lub dwudzielne z nadświetlem odchylnym lub dwudzielne, trójpoziomowe o szczeblinie pojedynczej, zawiasy czopowe.

Drzwi zewnętrzne ościeżnicowe, dwuskrzydłowe, pełne, trójpłycinowe, nadświetle odchylne, zawiasy czopowe lub hakowe, zamki skrzynkowe; wewnętrzne ościeżnicowe, płycinowe, zawiasy czopowe, zamki wpuszczane.

Rzut prostokąta, układ wewnątrz dwutraktowy, pięciociągowy, o nieco nieregularnym rozmieszczeniu ciągów; środkiem korytarz na przestrzał /od wsch. klatka schodowa/, po bokach dość wąskie pomieszczenia i na skrajach szersze; od wsch. na osi ganek z biegiem prostych schodów.

Budynek podpiwniczony, jednokondygnacyjny z mieszkalnym poddaszem, nakryty dwupołaciowo /w wsch. połaci mansardy/.

Elewacje ujęte w narożach masywnymi pilastrami, okna prostokątne. Elewacja frontowa siedmioosiowa, na środku drzwi w dość głębokiej wnęce; dołem płaski cokolik, okna z progami na krokosztynach, zwieńczenie w postaci ząbkowanego gzymsu, pilastry złobkowane. Elewacja tylna siedmioosiowa, na śr. drzwi, zwieńczenie w formie fryzu płaskiego i gzymsu. Elewacje boczne w szczytach dwuosiowe.

Instalacja elektryczna, wodnokanalizacyjna, ogrzewanie piecowe.

OPIS

WYCHYLENIA I WIDOKI
WYBŁY EWADEACIAI / WYBŁKOW
WYBŁKOW. W WYBŁKOWIE
OSWODEK DOKUMENTACJI

V B C D E F G H I J K L M N O P Q R S T U V W X Y Z

14. Kubatura	15. Powierzchnia użytkowa	16. Przeznaczenie pierwotne mieszkalne	17. Urzytkowanie obecne mieszkalne
18. Prace budowlane i konserwatorskie, ich przebieg i dokumentacja		19. stan zachowania (fundamenty, ściany zewnętrzne, ściany wewnętrzne, sklepienia, stropy, konstrukcje dachowe, pokrycie dachu, wyposażenie i instalacje) Ogólnie stan dobry. Zawilgocenie ścian w partii przyziemia i fundamentów. Zużycie podłóg i stolarki drzwiowej.	
20. Najpilniejsze postulaty konserwatorskie		Z uwagi na wartości historyczne zabudowy okolic Klasztoru Benedyktynek obiekt należy zachować.	

21. Akta archiwalne (rodzaj, akt, numer i miejsce przechowania)

24. Uwagi różne

25. Opracował

tekst

mgr T. de Rosset Ustepad 1987

imię, nazwisko, data, podpis

plany, rysunki

mgr I. de Rosset

imię, nazwisko, data, podpis

zdjęcia fotogr

mgr T. de Rosset

imię, nazwisko, data, podpis

miejsce przechowania negatywów

BD2 Plock

Karta po wypełnieniu podlega ochronie na podstawie przepisów prawa autorskiego

22. Bibliografia

26. Adnotacje o inspekcjach, informacje o zmianach (daty, imiona i nazwiska wypełniających)

23. Źródła ikonograficzne i fotografia (rodzaj, miejsca przechowania, sygnatury)

27. Załączniki

1. Miejscowość

SIERPC

2. Obiekt (nazwa jak w karcie)

DOM /Wojaka Polskiego 14/

3. Zawartość wkładki (nazwa obiektu lub materiału uzupełniającego)

Ilustracje



Wkładkę założył: mgr Tomasz de Rosset
(imię, nazwisko, data)

Miejsce przechowywania negatywów: BDZ PŁOCK

OZGraf. Z.P. Ostróda zam. 699 nakł. 23.600

Wzór ODZ 1978 r.