

OŚRODEK DOKUMENTACJI
ZABYTKÓW w WARSZAWIE

KARTA EWIDENCYJNA ZABYTKÓW
ARCHITEKTURY I BUDOWNICTWA

A B C D E F G H I J K L M N O P R S T U V X Y Z

Nr MAZOWIECKIE

1. Obiekt

DOM ZAJEZDNY NR 10

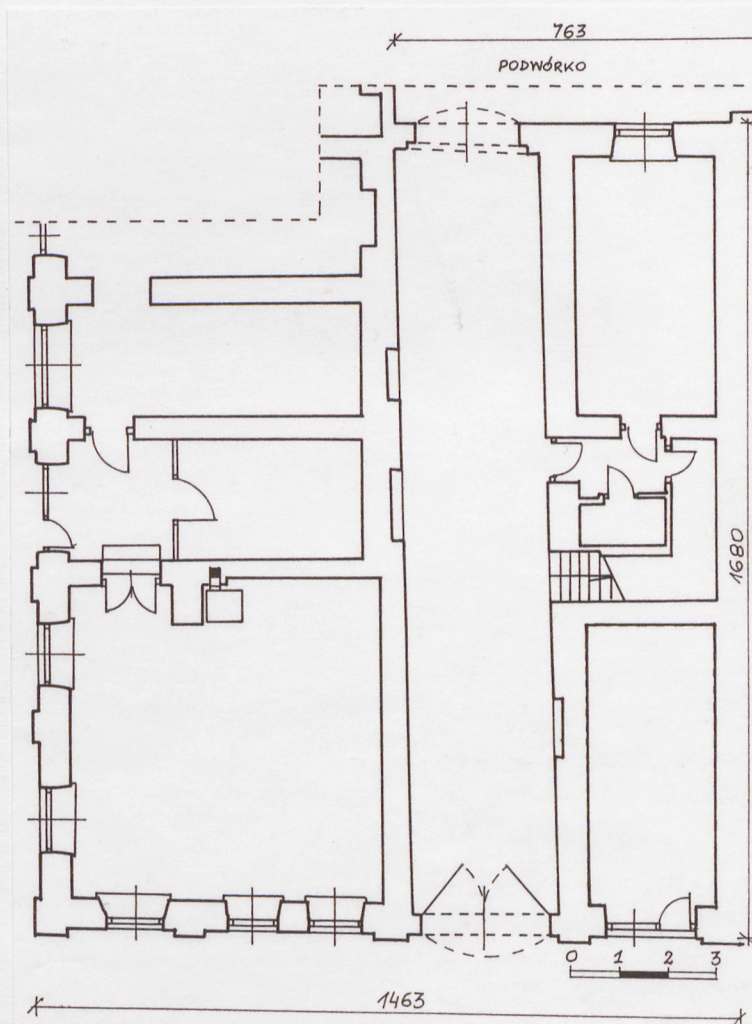
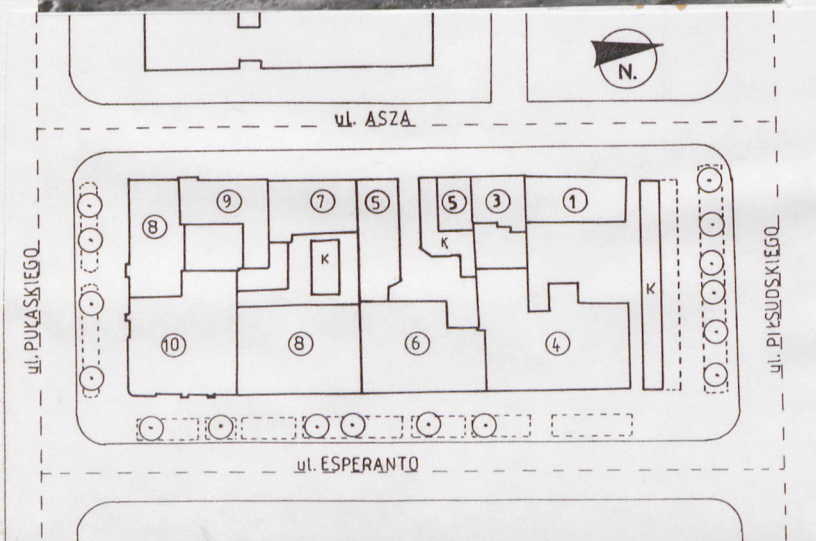
2. Czas powstania

XVIII/XIX w.

3. Miejscowość

SIEDLCE

11. Zdjęcia, rzut, przekrój, sytuacja, orientacja



4. Adres Siedlce

ul. Esperanto 10

nr hipoteczny

5. Przynależność administracyjna

województwo siedleckie

gmina Siedlce

pow. miepli

6. Poprzednie nazwy miejscowości

Siedlce

7. Przynależność administracyjna
1 VI 1975

województwo warszawskie

powiat Siedlce

8. Właściciel i jego adres

Przedsiębiorstwo Gospodarki
Komunalnej ADM - Siedlce

9. Użytkownik i jego adres

j.w.

10. Rejestr zabytków

Nr

data

12. Autorzy, historia obiektu, określenie stylu

Budynek należy do zespołu domów zajezdnych z XVIII/XIX w. Nanie-siony jest na planie miejskim, już w 1811 r.

Budownictwo mieszkalne, miejskie.

13. Opis (sytuacja, materiał i konstrukcja, rzut, bryła, elewacje, wnętrze, wyposażenie, instalacje)

SYTUACJA: położony w centrum miasta, we wsch. cz. rynku przy ul. Esperanto 10 po jej zach. stronie, przy zbiegu ulic Puławskiego i Esperanto. Działka w kwartale zabudowy miejskiej - prostokątna. Wjazd na podwórze i główne wejście usytuowane w środkowej części budynku.

MATERIAŁ I KONSTRUKCJA: murowany z cegły pełnej ceramicznej, na zaprawie wapiennej. Posadowiony na płytkim fundamencie z cegły ceramicznej częściowo prze-murowanym kamieniem, spojonym zaprawą wapienną. Obustronnie tynkowany. Posadzka cementowa. Podłogi drewniane, deskowe na legarach. Piwnice sklepione beczkowo. Nad parterem i strychem - drewniany belkowy nagi, pułap deskowy, obity trzciną, otynkowany. Wieżba dachowa drewniana, konstrukcji krokwiowo-stolcowej. Dach trójspadowy przykryty blachą ocynkowaną na deskowaniu ażurowym. Okna skrzynkowe, dwuskrzydłowe, trój-polowe. Drzwi zewnętrzne i wewnętrzne drewniane, płycinowe futrynowe, filongowe i deskowe proste jedno i dwu-skrzydłowe, na żelaznych zawiasach. Komin krzyżowy, z cegły, wyprawione gliną. Kuchnie czterofajerkowe z ogrzewaczami; piece kaflowe.

RZUT: na planie kwadratu, szerokofrontowy dwu i pół-traktowy. Z traktu komunika-cyjnego na podwórze, z którego wejście do symetrycznie położonej klatki schodowej. prowadzącej do pomieszczeń na piętrze. Wejście do trzech pomieszczeń parterowych od ulicy Puławskiego. Pomieszczenia na rzucie prostokąta.

BRYŁA: budynek I-piętrowy, prostopadłościenny, nakryty trójspadowym dachem, z wysuniętą bryłą od podwórza. Połacie dachowe wysunięte ok 20 cm poza lico ścian.

ELEWACJE: tynkowane i malowane, rozczłonkowane pilastrami. Parter od piętra roz-dziela gzyms kordonowy; całość wieńczy wydatny gzyms podokapowy. Elewacja wsch. pięćcioosiowa, pd.-cztero; pozostałe ślepe.

WNĘTRZE: komunikacja: z zewnątrz wejście do bramy kamiennicy skąd wejście do sieni i do pomieszczeń parterowych. Klatka na piętro zlokalizowana po pn. stronie sieni, na piętrze niewielki korytarzyk, z którego wejście do mieszkań na piętrze. Oświetlone - sień ciemna, kuchnie i pokoje jednym oknem. W pomieszczeniach mieszkalnych drewniane podłogi malowane olejno, ściany malowane farbą klejową, nagie bielone stropy. W sieni cementowa posadzka, klatka schodowa drewniana na belkach drewnianych, balustrada drewniana. Kuchnie czterofajerkowe, piece i ogrzewacze kaflowe.

INSTALACJE: elektryczna, wodno-kanalizacyjna

14. Kubatura <div>ok. 1952 m³</div>	15. Powierzchnia użytkowa <div>286 m²</div>	16. Przeznaczenie pierwotne mieszkalne	17. Użytkowanie obecne mieszkalne
18. Prace budowlane i konserwatorskie, ich przebieg i dokumentacja		19. Stan zachowania (fundamenty, ściany zewnętrzne, ściany wewnętrzne, sklepienia, stropy, konstrukcje dachowe, pokrycie dachu, wyposażenie i instalacje) Ściany - z ubytkami tynku, zawilgocone w przyziemiu Strop - wykazuje ugięcia, Podłogi - do wymiany Wieżba dachowa - do wymiany Pokrycie dachu - nieszczelne Stolarka - stan średni Trzon kominowy - stan średni	
		20. Najpilniejsze postulaty konserwatorskie Remont kapitalny budynku.	

21. Akta archiwalne (rodzaj akt, numer i miejsce przechowania)

24. Uwagi różne

22. Bibliografia

25. Opracował

tekst

Leszek Piotrowski, 1992

imię, nazwisko, data, podpis

plany, rysunki

Leszek Piotrowski, 1992

imię, nazwisko, data, podpis

zdjęcia fotograf.

Leszek Piotrowski, 1992

imię, nazwisko, data, podpis

miejsce przechowania negatywów

PSOZ O/Siedlce

Karta po wypełnieniu podlega ochronie na podstawie przepisów prawa autorskiego

26. Adnotacje o inspekcjach, informacje o zmianach (daty, imiona i nazwiska wypełniających)

23. Źródła ikonograficzne i fotografie (rodzaj, miejsca przechowania sygnatury)

27. Załączniki

wkładka

1. Miejscowość

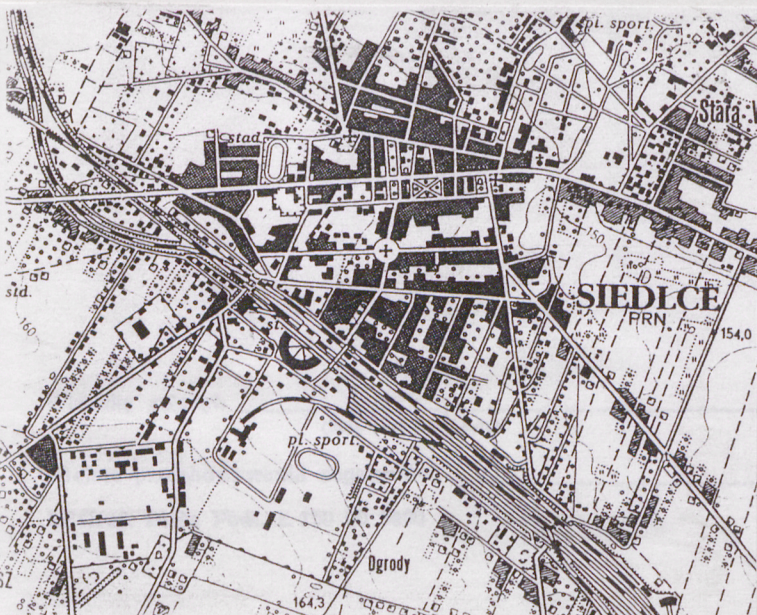
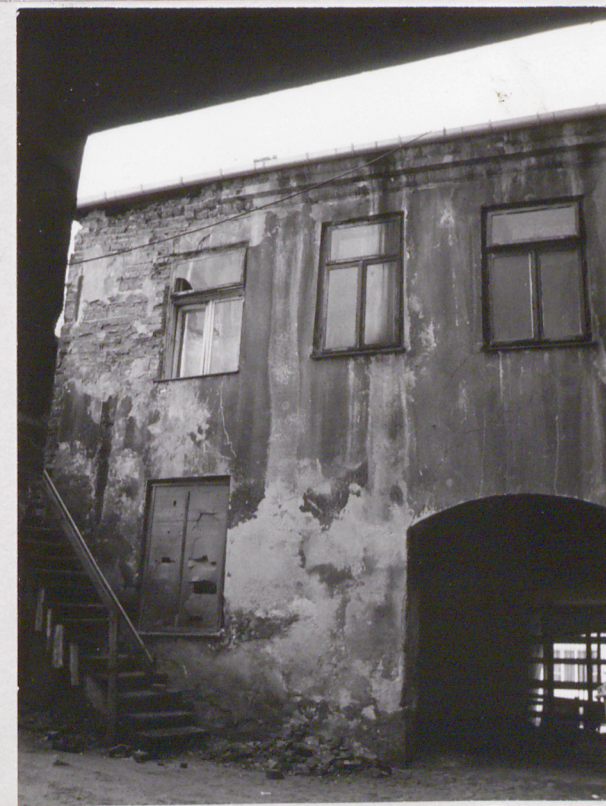
Siedlce

2. Obiekt (nazwa jak w karcie)

Dom zajezdny nr 10

3. Zawartość wkładki (nazwa obiektu lub materiału uzupełniającego)

plan orientacyjny , zdjęcia





1. Miejscowość

SIEDLCE

2. Obiekt (nazwa jak w karcie)

DOM ZAJĘZANY NR 10

3. Zawartość wkładki (nazwa obiektu lub materiału uzupełniającego)

ZDJĘCIA

