

1. Obiekt

101012
KOSZARY WOJSKOWE, OB. GMINNA SZKOŁA ZBIORCZA

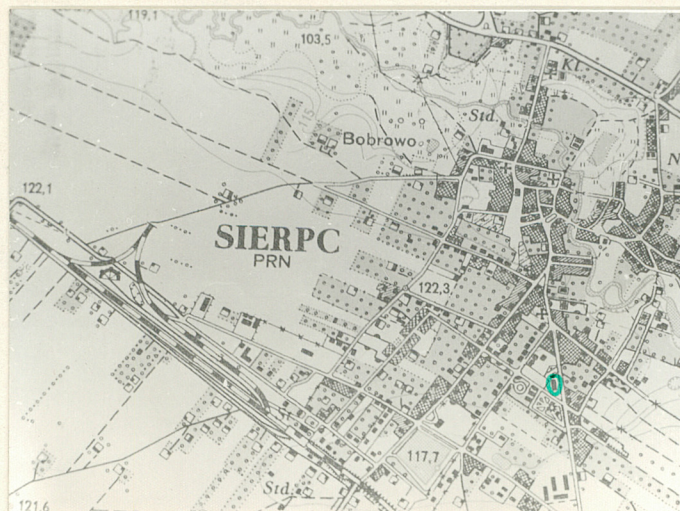
2. Czas powstania

1880

3. Miejscowość

SIERPĆ

11. Zdjęcia, rzut, przekrój, sytuacja, orientacja



4. Adres

ob. 38
ul. Płocka 46

nr hipoteczny

5. Przynależność administracyjna

województwo płockie, Sierpc

gmina

pow. SIERPĆ

6. Poprzednie nazwy miejscowości

7. Przynależność administracyjna
1 VI 1975

województwo warszawskie, Sierpc

powiat

8. Właściciel i jego adres

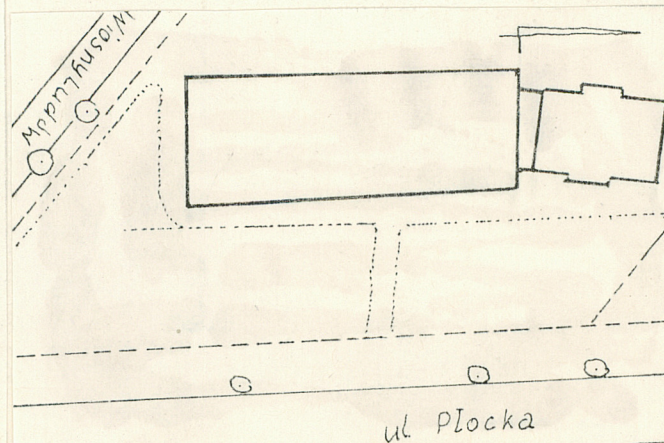
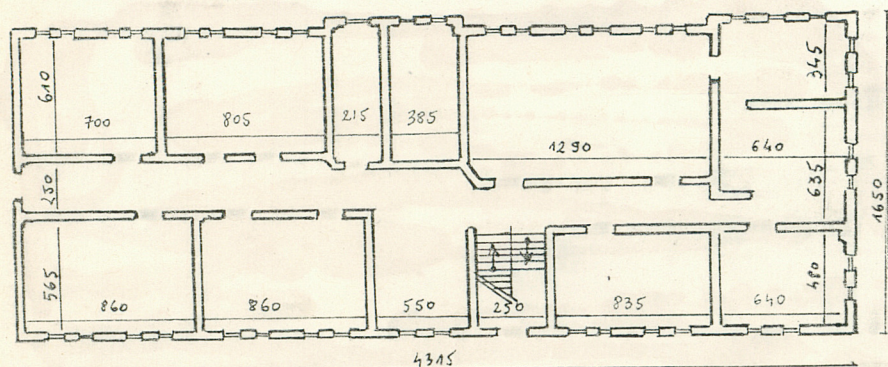
Kuratorium Oświaty i
Wychowania

9. Użytkownik i jego adres

Zbiorcza Szkoła Gminna

10. Rejestr zabytków

Nr D-998 data 3.09.2010



12. Autorzy, historia obiektu, określenie stylu.

Budynek zbudowany w 1880 r. jako
koszary wojsk rosyjskich.

13. Opis (sytuacja, materiał i konstrukcja, rzut, bryła, elewacje, wnętrze, wyposażenie, instalacje)

Budynek zlokalizowany w pld cz. miasta, na pln-wsch od d. cerkwi, usytuowany
kalenicowo przy ul. Płockiej.

Murowany, ceglany, od zach. i wewnątrz otynkowany.

Więźba kleszczowo-płatwiowa, dach pokryty blachą.

Stropy belkowe z podsufitką, lub /piwnica/ kleina.

Podłoga deskowa.

Schody pięciobiegowe proste, z podestami; stopnice wpuszczane, balustrada
tralkowa, poręcz jednoelementowa.

Okna ościeżnicowe, rozwierane, dwudzielne z odchylnym nadślemieniem, szklone
taflowo, zawiasy czopowe, zawrotnice.

Drzwi zewnętrzne ościeżnicowe, dwuskrzydłowe, pełne z prostokątnym nadświetlem,
skrzydła trójpłycinowe, zdobione geometrycznie, zawiasy czopowe, zamek
wpuszczany; wewnętrzne ościeżnicowe jedno-lub dwuskrzydłowe, zawiasy czopowe
zamki wpuszczane /klamki i tarczki-zabytkowe/.

Rzut silnie wydłużonego prostokąta, układ wnetrz trójtaktowy z korytarzem
wypełniający środkowy trakt /zwężający się w części pld/, od pld ciąg
zawierający trzy pomieszczenia, układ pozostałych ciągów nieregularny; w wsch.
trakcie pięć pomieszczeń /sala lekcyjna/ od pld większa sala gimnastyczna; w
zach. trakcie po dwa pomieszczenia z obu stron przedsionka i /po jego pld
stronie/ klatki schodowej, oddzielonych murem. Na piętrze układ wnetrz zbliżony.

Budynek podpiwniczony, dwukondygnacyjny, nakryty czteropółaciowo, z dwiema
dwupółaciowymi wystawkami w połaci wsch. /na pld skraju i na środku/.

Elewacje na wyodrębnionym z lica cokole, w którym okna piwniczne.

Kondygnacje podzielone gzymsem kordonowym w formie ceglano-płaskiego fryzu
wydzielonego listwami /dolna z ząbkowaniem/ w elewacji zach. w formie uskokowej
opaski; zwieńczenie w postaci zredukowanego gzymsu. Okna w aparatach dziennych
/poniżej progu w fryzie kordonowym płycina, nadproże prostokątne z kluczem/.

Elewacja wsch dwunastoosiowa, z dwoma trójosiowymi ryzalitami o szczytach
trójkątnych z okulusem i wysuniętym okapem z dekoracyjnymi rozporami; poza
partiami ryzalitów w osiach po dwa okna. Elewacja pld trójosiowa, o dwu oknach
w osiach, zach. dziesięcio-osiowa z podwójnymi lub pojedynczymi oknami, w
partiach pld drzwi i okno klatki schodowej, przerywające gzymś kordonowy.

Instalacja elektryczna, wodnokanalizacyjna.

3. Czas powstania

3. Miejsce powstania

Opis

ARCHITEKTURA I BUDOWNICTWO
KRYTYKA I WYKONANIE / WYBĄTKOM
WYBĄTKOM, W WYBĄTKOM
OGRODZENIE DLA WYBĄTKOM

V B C D E F G H I J K L M N O P Q R S T U V W X Y Z

14. Kubatura	15. Powierzchnia użytkowa	16. Przeznaczenie pierwotne koszary	17. Urzycowanie obecne szkoła
18. Prace budowlane i konserwatorskie, ich przebieg i dokumentacja		19. stan zachowania (fundamenty, ściany zewnętrzne, ściany wewnętrzne, sklepienia, stropy, konstrukcje dachowe, pokrycie dachu, wyposażenie i instalacje) Fundamenty i wyższe mury zawilgocone /destrukcja cegieł, odpadanie, łuszczenie się tynku, zacieki/. Konstrukcja dachowa i pokrycie w stanie dobrym. Stropy w stanie złym - zużycie belek, wypaczenia, ugięcia, zagrzybienie pęknięcie podsufitki. Podłogi butwiejące. Schody stwarzają niebezpieczeństwo, destabilizacja konstrukcji destrukcja mechaniczna i na skutek wilgoci poszczególnych elementów, wypaczenia, ugięcia. Destrukcja mechaniczna stolarki drzwiowej i okiennej.	
		20. Najpilniejsze postulaty konserwatorskie Pilny remont - wymiana lub naprawa zdestruowanych elementów.	

21. Akta archiwalne (rodzaj akt, numer i miejsce przechowania)

24. Uwagi różne

25. Opracował

tekst mgr Tomasz de Rosset listopad 1987

imię, nazwisko, data, podpis

plany, rysunki mgr Iwona de Rosset listopad 1987

imię, nazwisko, data, podpis

zdjęcia fotogr mgr Tomasz de Rosset listopad 1987

imię, nazwisko, data, podpis

miejsce przechowania negatywów BDZ Płock

Karta po wypełnieniu podlega ochronie na podstawie przepisów prawa autorskiego

22. Bibliografia

26. Adnotacje o inspekcjach, informacje o zmianach (daty, imiona i nazwiska wypełniających)

23. Źródła ikonograficzne i fotografia (rodzaj, miejsca przechowania, sygnatury)

27. Załączniki

1. Miejscowość	2. Obiekt (nazwa jak w karcie)	3. Zawartość wkładki (nazwa obiektu lub materiału uzupełniającego)
SIERPC	KOSZARY	Ilustracje



Wkładkę założył: mgr T. de Rosset
(imię, nazwisko, data)

Miejsce przechowywania negatywów: B.02.9.604