

Nr

A B C D E F G H I J K L M N O P R S T U V W X Y Z

nieoddane

80

1. Obiekt zabytkowy

Dom zajezdny ul. Asza 3<sup>a</sup>

Siedlce

2. Miejscowość

SIEDLCE

KIASIO

3. Wiek  
XVIII/XIX

4. Styl

5. Kubatura m<sup>3</sup>  
2106. Powierzchnia w m<sup>2</sup>  
zabytkowa: b) użytkowa 3220. Przynależność administracyjna  
warszawskie

a) województwo

b) powiat m. Siedlce

c) gmina

7. Materiał  
budowlany

Przed zniszczeniem

Po odbudowie

11. Ilość budynków 1

14. Grunty należące do zabytku: ha

a) ściany

mur.

b) sklepienia

c) stropy

drewno

d) wiązania  
dachu

drewno

e) krycie dachu

12. Ilość kondygnacji 2

13. Użytkowanie wnętrza  
według ilości:a) izb mieszkalnych  
4

b) innych pomieszczeń

c) piwnic

a) ogrody stylowe

b) sady i grunty uprawne

c) lasy

d) wody

e) inne

21. Stacja

Nazwa stacji

Odległość  
od stacji  
w km

a) kolejowa

Siedlce

b) autobusowa

Siedlce

22. Właściciel i jego adres

ADM Siedlce

8. Wyposażenie architektoniczne

15. Przeznaczenie pierwotne budynku dom zajezdny

16. Użytkowanie w latach ubiegłych

17. Użytkowanie obecne bud. mieszkalny

18. nadaje się do użycia na

9. Autorzy i data budowy i przebudowy

XVIII/XIX w.

19. Data, rodzaj i stopień zniszczeń i odbudowy

Data

O P I S

Zniszczenia  
%Odbu-  
dowa  
%

VIII.1939 r.

XI.1939 r.

XII.1945 r.

XII.1973

zaniedbany

23. Użytkownik i jego adres

lokatorzy

24. Inwestor i jego adres

25. Rejestr zabytku Nr.....  
rok..... miejsce przechowywania

26. Nazwa księgi hipotecznej

27. Nr hipo-  
teczny

28. Akta

29. Fotografie

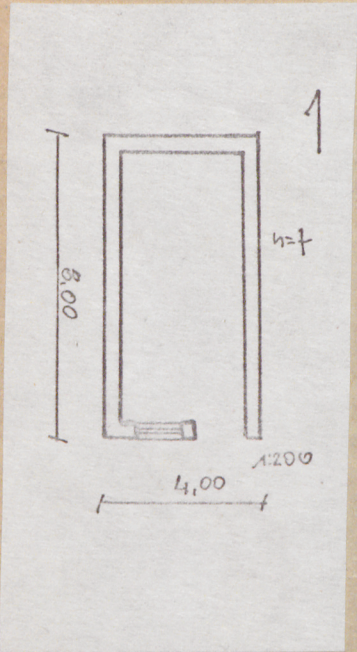
30. Inwentaryzacja pomiarowa

10. Udostępnienie

dostępny



31. Szkic sytuacyjny, plan schematyczny, uwagi op sowe, fotografia



32. Przebieg prac konserwatorskich

Rok	Wyszczególnienie prac	K o s z t w tys. zł

33. Koszt w tys. zł	Przewidywane	Rzeczywiste	34. Inspekcje

35. Uwagi różne

36. Wypełnił dnia

37. Sprawdził dnia