

1. Obiekt

CHAŁUPA

2. Czas powstania

lata 1890-1900

3. Miejscowość

MIRÓW STARY

11. Zdjęcia, plan sytuacyjny, rzuty



4. Adres Mirów nr 131

nr hipoteczny

5. Przynależność administracyjna

województwo radomskie

gmina Mirów

pow. SZYDŁOWIEC

6. Poprzednie nazwy miejscowości

7. Przynależność administracyjna
przed 1.VI.1975

województwo kieleckie

powiat Szydłowiec

8. Właściciel i jego adres

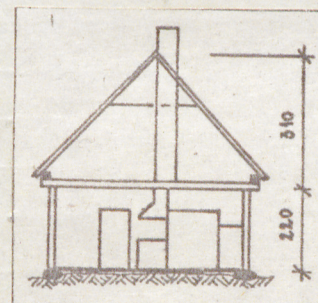
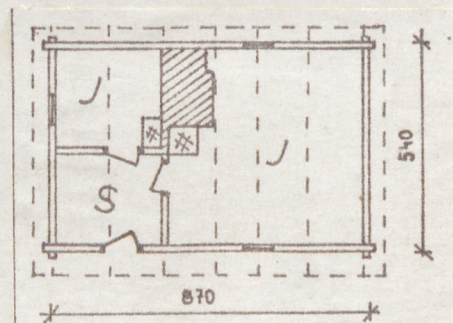
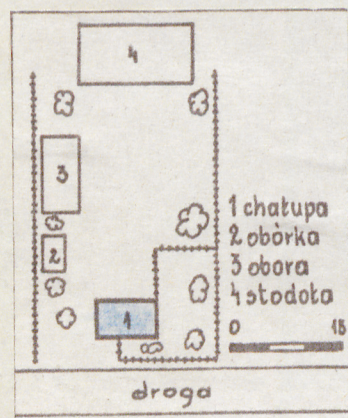
Stanisław Lech
Mirów nr 131, gm. Mirów

9. Użytkownik i jego adres

j.w.

10. Rejestr zabytków

Nr data



autor zdjęć
data wykonania
miejsce przechowywania negatywów

12. Autorzy, historia obiektu, określenia stylu.

Budynek mieszkalny wzniesiony w latach 1890-1900 przez Stanisława Lecha. Kolejnym właścicielem był jego syn Józef, a od 1960 r jest nim Stanisław Lech s. Józefa. W budynku nie przeprowadzono żadnych zmian. Budynek jest wolnostojący, szerokofrontowy z sienią bocznie usytuowaną, półtoratraktowy

13. Opis (sytuacja, materiał i konstrukcja, rzut, bryła, elewacje, dach, wnętrze wyposażenie, instalacje)

Sytuacja obiektu: budynek usytuowany jest elewacją frontową na południe frontem do drogi. Zagrodę tworzy wraz z dwoma oborami na zach.granicy obejścia oraz stodołą na pn.

Ogrodzenie: płot sztachetowy, brak bramy i furtki

Studnia: w obrębie zagrody

OPIS BUDYNKU

Powierzchnia mieszkalna: izba - sień - izba

Posadowienie: kamienie polne, pograżone w ziemi, pod narożnikami głazy.

Przycieś: dębowe połowizny, łączone na zamek,

Konstrukcja: ścian węglowa na "rygi ogon" - ostatki wystają na ok. 0,4. Materiał sosnowe bierwiona., fazowane, uszczelnienie: mech i glina. Ściany dą dwustronnie bielone.

Otwory okienne: ilość okien: 3 dwa z nich /w ścianie frontowej i tylnej ujęte są w łatki, jedno /w szczycie/ wstawione bezpośrednio w otwór wycięty w belkach ściany. Wszystkie okna są 4-taflowe, 2-skrzydłowe, o wym. 0,8 x 0,95.

Otwory drzwiowe: ujęte w łatki, nadproża wpasowane prosto, progi które są przyciesiami zabezpieczone deskami. Nad drzwiami wejściowymi - 4 szybkowy świetlik. Wszystkie tafle drzwiowe są sponowe, o wy. 0,95 x 1,4, zawieszone na zawiasach prostych, zaopatrzone w klamki zapadkowe /drzwi wejściowe dodatkowo w skobel z kłódką/.

Podłoga: w izbach - podłogi z desek, w sieni - polepa gliniana.

Stropy: belkowe, w izbie dużej 3 tragarze. w sieni i izbie - po 1. Powąza z desek układanych na styk w izbach pokostowane.

Urządzenie ogniowe: typ komina, wąski w izbie dużej stary piec gliniano-ceglany z trzonem kuchennym z blachą i kapą, murypieca ogrzewczego - bielone ~~na~~ oraz piec chlebowy z wprowadzeniem nad trzonem kuchenny, w izbie małej - mały trzon kuchenny.

Dach: konstrukcja: krokwiowo-płatwiowa /6 par krokwi, 7 belek stropowych/, wszystkie płatwie wysunięte na swoje szerokości, wypusty belek stropowych ścięte półokrągło. Typ dachu: 4-spadowy poszycie: słoma układana gładko. Budynek posiada instalację elektryczną i odgromową.

14. Kubatura	15. Powierzchnia użytkowa	16. Przeznaczenie pierwotne	17. Użytkowanie obecne
176,1 m3	46,9 m2 /8,70x5,40/	budynek mieszkalny	budynek mieszkalny
18. Prace budowlane i konserwatorskie, ich przebieg i dokumentacja		19. Stan zachowania (fundamenty, ściany zewnętrzne, ściany wewnętrzne, sklepienia, stropy, konstrukcje dachowe, pokrycie dachu, wyposażenie i instalacje) Stan techniczny obiektu bardzo zły, drewno mocno zaatakowane przez owady, osłabiona konstrukcja dachu, ubytki w poszyciu. Obiekt przeznaczony do rozbiórki.	
20. Najpilniejsze postulaty konserwatorskie			

21. Akta archiwalne (rodzaj akt, numer i miejsce przechowywania)

22. Bibliografia

23. Źródła ikonograficzne i fotografie (rodzaj, miejsce przechowywania, sygnatury)

24. Uwagi różne

fot. G.Olędzka PKZ O/Łódź

rys. M. Ginter

25. Wypełnił

mgr Gabriela Olędzka

VI. 1982 r.

Załączniki: nr 1 -wkładka

26. Sprawdził

1. Miejscowość

Mirów 113

2. Obiekt (nazwa jak w karcie)

chałupa

3. Zawartość wkładki (nazwa obiektu lub materiału uzupełniającego)

mapa i zdjęcia



Wkładkę założył:

G. Olędzka

(imię, nazwisko, data)

Miejsce przechowywania negatywów:

PKZ O/Łódź

Jedn. Wyd. Akcyd. Olsztyn zam. 1299/S/78
GZGraf. ZP. Ostroda zam. 1040 n. 20000

Wzór ODZ 1973.r.