

Nr

A

B

C

D

E

F

G

H

I

J

K

L

M

N

O

P

R

S

T

U

V

W

X

Y

Z

80

Siedlce

1. Obiekt zabytkowy

Pałac

Siedlce

2. Miejscowość

SIEDLCE

KIASID

3. Wiek

XVIII

4. Styl

KLASYCYZM

5. Kubatura m<sup>3</sup>6. Powierzchnia w m<sup>2</sup>

zabytkowa:

b) użytkowa

20. Przynależność administracyjna

a) województwo warszawskie

b) powiat m. Siedlce

c) gmina

7. Materiał budowlany

Przed zniszczeniem

Po odbudowie

11. Ilość budynków

1

14. Grunty należące do zabytku:

ha

a) ściany

mur.

b) sklepienia

c) stropy

mur.

d) więzania dachu

drewno

e) krycie dachu

blacha

12. Ilość kondygnacji

1

a) ogrody stylowe

13. Użytkowanie wnętrza według ilości:

b) sady i grunty uprawne

a) izb mieszkalnych

c) lasy

b) innych pomieszczeń

d) wody

c) piwnic

e) inne

21. Stacja

Nazwa stacji

Odległość od stacji w km

a) kolejowa

Siedlce

b) autobusowa

Siedlce

22. Właściciel i jego adres

PRN Siedlce

8. Wyposażenie architektoniczne

W GŁÓWNEJ KLATCE SCHODOWEJ ZACHOWANE DWA SKLEPIENIA KRZYŻOWE.

WNĘTRZA CAŁKOWICIE PRZEBUDOWANE

15. Przeznaczenie pierwotne budynku pałac

16. Użytkowanie w latach ubiegłych

17. Użytkowanie obecne Biura PRN

18. nadaje się do użycia na

23. Użytkownik i jego adres

PRN Siedlce,

24. Inwestor i jego adres

9. Autorzy i data budowy i przebudowy

I poł. XVIII w.

1776-1782 przebudowa, arch.

Stanisław T Zawadzki

19. Data, rodzaj i stopień zniszczeń i odbudowy

Data

O P I S

Zniszczenia %

Odbudowa %

VIII.1939 r.

XI.1939 r.

XII.1945 r.

XII.1973

dobry

25. Rejestr zabytku Nr 340/62

rok 2.02.62. miejsce przechowywania

26. Nazwa księgi hipotecznej

27. Nr hipoteczny

28. Akta

29. Fotografie

30. Inwentaryzacja pomiarowa

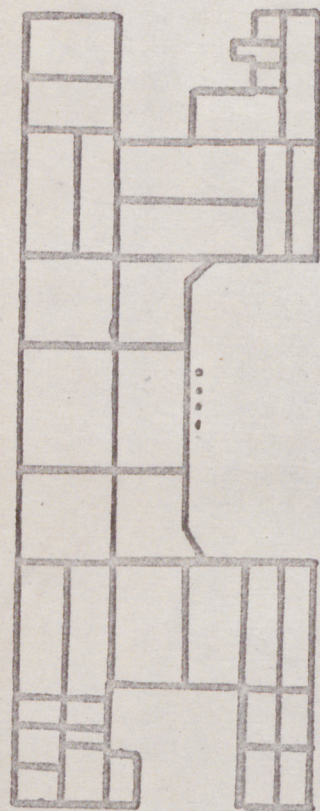
10. Udostępnienie

dostępny



Z Y X W V U T S R P O N M L K J I H G F

31. Szkic sytuacyjny, plan schematyczny, uwagi op



Główny korpus budynku pałacowego dwukondygnacyjny połączony z jednokondygnacyjnymi skrzydłami częściowo jedno i dwu traktowe. Styki skrzydeł z korpusem głównym rozwiązane od strony dziedzińca w formie łuku koszowego. Fasada ogrodowa rozwiązana bardzo skromnie. Fasada od strony dziedzińca siedmioosiowa ujęta w jednoporządkowe pilastry, na szerokości trzech osi środkowych założony został portyk o czterech kolumnach tokańskich, zwieńczony trójkątnym tympanonem. Elewacje dziedzińcowe skrzydeł ujęte w pary pilastrów. Układ wnętrza symetryczny prosty - typowy dla architektury pałacowej. Obecnie pałac uległ niemal całkowitej przebudowie wewnątrz - co spowodowało zniekształcenie planu obiektu



Przewidywane Rzecz



xii. 1973 *przebudowa*

36. Wypełnił dnia

37. Sprawdził dnia