

Nr

III

A B C D E F G H I J K L M N O P R S T U V W X Y Z

MAZOWIECKIE
środkowe

1. Obiekt zabytkowy

DWOREK ANDRIOLLEGO - ul. Wawrowska w. 173

2. Miejscowość

7342
MIŃSK MAZOWIECKI

3. Wiek

1 poł. XIX

4. Styl

klasycystyczny

5. Kubatura m³

660

6. Powierzchnia w m²

a) zabytkowa: 220 b) użytkowa:

7. Materiał budowlany

przed zniszczeniem

po odbudowie

a) ściany

cegła
tynk

b) sklepienia

-

c) stropy

drewno

d) więzania dachu

drewno

e) krycie dachu

blachy

11. Ilość budynków

1

12. Ilość kondygnacji

1

13. Użytkowanie wnętrza według ilości:

a) izb mieszkalnych

4

b) innych pomieszczeń

3

c) piwnic

-

14. Grunty należące do zabytku:

ha

a) ogrody stylowe

-

b) sady i grunty uprawne

-

c) lasy

-

d) wody

-

e) inne

-

20. Przynależność administracyjna

a) województwo

wawarskie

b) powiat

(Mińsk Mazow.)

c) gmina

21. Stacja

Nazwa stacji

Odległość od stacji w km

a) kolejowa

Mińsk Mazow.

b) autobusowa

"

"

22. Właściciel i jego adres

p. Sobczyk, Mińsk Mazow.
ul. Wawrowska 173

23. Użytkownik i jego adres

p. Sobczyk + lokatorzy

24. Inwestor i jego adres

"

9. Autorzy i data budowy i przebudowy

dworek M.E. Andriollego
zbudowany w I poł. XIX w.

19. Data, rodzaj i stopień zniszczeń i odbudowy

Data	O P I S	Zniszczenia %	odbudowa %
VIII. 1939 r.	miejscowy		
XI. 1939 r.	"		
XII. 1945 r.	"		
1958	zaniedbany		
1965	stan średni		

25. Rejestr zabytku Nr

452/649/162

rok 9.04.62

sklepowy 52.06.2013
miejsce przechowywania

26. Nazwa księgi hipotecznej

27. Nr hipoteczny

28. Akta

29. Fotografie

30. Inwentaryzacja pomiarowa

10. Udostępnienie

dostępny

Z Y X W V U T S R P O N M L K J I H G F E D C B A Nr

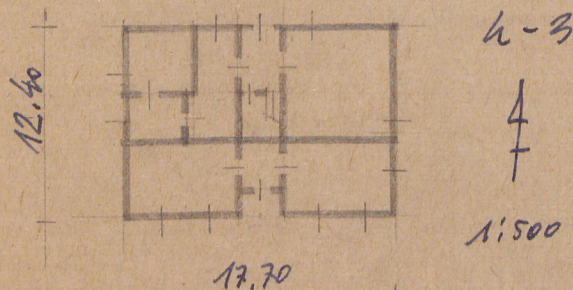
31. Szkic sytuacyjny, plan schematyczny, uwagi opisowe, fotografia



1.



2.



Wskazujemy kolekcję do drogi na planie prostokąta 5 ośm. Jednokondygnacyjnej. Na 9i wejście w prostokątnej korytarz. Długość otwór zamknięty podłogowe. Długość 4 spawany

32. Przebieg prac konserwatorskich

Rok	Wyszczególnienie prac	Koszt tys. zł

33. Koszty w tys. zł

Przewidywane

Rzeczywiste

34. Inspekcje

35. Uwagi różne

Fot. 12. 159.

36. Wypełnił dnia 20.X.59

W. S. G. i. e. t. y. n. k.

37. Sprawdził dnia

1965 1. g. a. i. e. l. a