

Nr

A

B

C

D

E

F

G

H

I

J

K

L

M

N

O

P

R

S

T

U

V

W

X

Y

Z

1. Obiekt zabytkowy

WILLA "GRYF" Dom Dziecka ul.Sobieskiego 13

2. Miejscowość

KONSTANCIN - JEZIORNA

3. Wiek

4. Styl
secesja5. Kategoria
3:3706. Powierzchnia w m²

a) zabytkowa 305 b) użytkowa:

20. Przynależność administracyjna

a) województwo warszawskie

b) powiat Piaseczno

c) gmina

7. Materiał
budowlanyPrzed znisz-
czeniemPo
odbudowie

11. Ilość budynków

14. Grunty należące do zabytku ha

a) ściany

mur.

mur.

12. Ilość kondygnacji 3

a) ogrody stylowe

21. Stacja

Nazwa stacji

Odległość
od stacji
w km

b) sklepienia

b) sady i grunty uprawne

a) kolejowa

Piaseczno

c) stropy

drewn.

a) izb mieszkalnych

c) lasy

b) autobusowa

Konstancin

d) wiązania
dachu

drewn.

drewn.

b) innych pomieszczeń

d) wody

22. Właściciel i jego adres

e) krycie dachudachówka dachówka

c) piwnic

1

e) inne

Skarb Państwa

8. Wyposażenie architektoniczne

wieżyczki
ganek narożny na kolumnie
opaski okienne

15. Przeznaczenie pierwotne budynku mieszkalne

16. Użytkowanie w latach ubiegłych

"

17. Użytkowanie obecne

"

18. Nadaje się do użycia na

"

9. Autorzy i data budowy i przebudowy

Br.Czosnowski

19. Data, rodzaj i stopień zniszczeń i odbudowy

Data

O P I S

Znisz-
czenia
%Odbu-
dowa
%

VIII.1939 r.

XI.1939 r.

XII.1945 r.

dobudowa

25. Rejestr zabytku Nr

rok..... miejsce przechowywania

26. Nazwa księgi hipotecznej

27. Nr hipo-
teczny

28. Akta

29. Fotografie

30. Inwentaryzacja pomiarowa

10. Udostępnienie

Z	Y	X	W	V	U	T	S	R	P	O	N	M	L	K	J	I	H	G	F	E	D	C	B	A	Nr
---	---	---	---	---	---	---	---	---	---	---	---	---	---	---	---	---	---	---	---	---	---	---	---	---	----

31. Szkic sytuacyjny, plan schematyczny, uwagi opisowe, fotografia
 Budynek na planie prostokąta z ryzalitami. Tynkowany, naroża boniowane. Wejście poprzedzone narożnym gankiem wspartym na jednej kolumnie. Balustrady kamienne tralkowe oraz żeliwne. Okna ujęte profilowanymi opaskami o zróżnicowanym kolorze. Dach naczółkowy wysunięty ponad tarasy z lukarnami i asymetrycznie umieszczoną wieżyczką, zakończoną spiczastym daszkiem namiotowym. Pokrycie ceramiczne.

32. Przebieg prac konserwatorskich

Rok	Wyszczególnienie prac	Koszt tys. zł

33. Koszty w tys. zł

Przewidywane

Rzeczywiste

34. Inspekcje

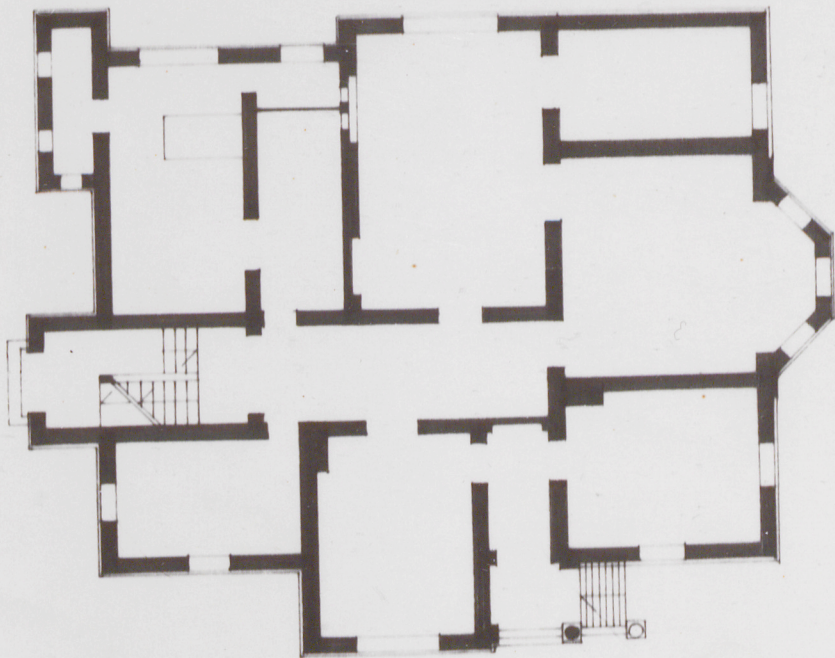
inne Jkon. Arch. m. W-wy
 Zb. Korot. III 128

36. Wypełnił dnia

V 75 W. B. [signature]

37. Sprawdził dnia





"Gryt"

Sobieski 13