

1. Obiekt DOM MIESZKALNY

2. Czas powstania
pocz. XX w.

3. Miejscowość
MIŃSK MAZOWIECKI

4. Adres Mińsk Mazowiecki
ul. Parkowa 1

nr hipoteczny nr. dz. 873.

5. Przynależność administracyjna
województwo mazowieckie
gmina m. Mińsk Maz.

6. Poprzednie nazwy miejscowości

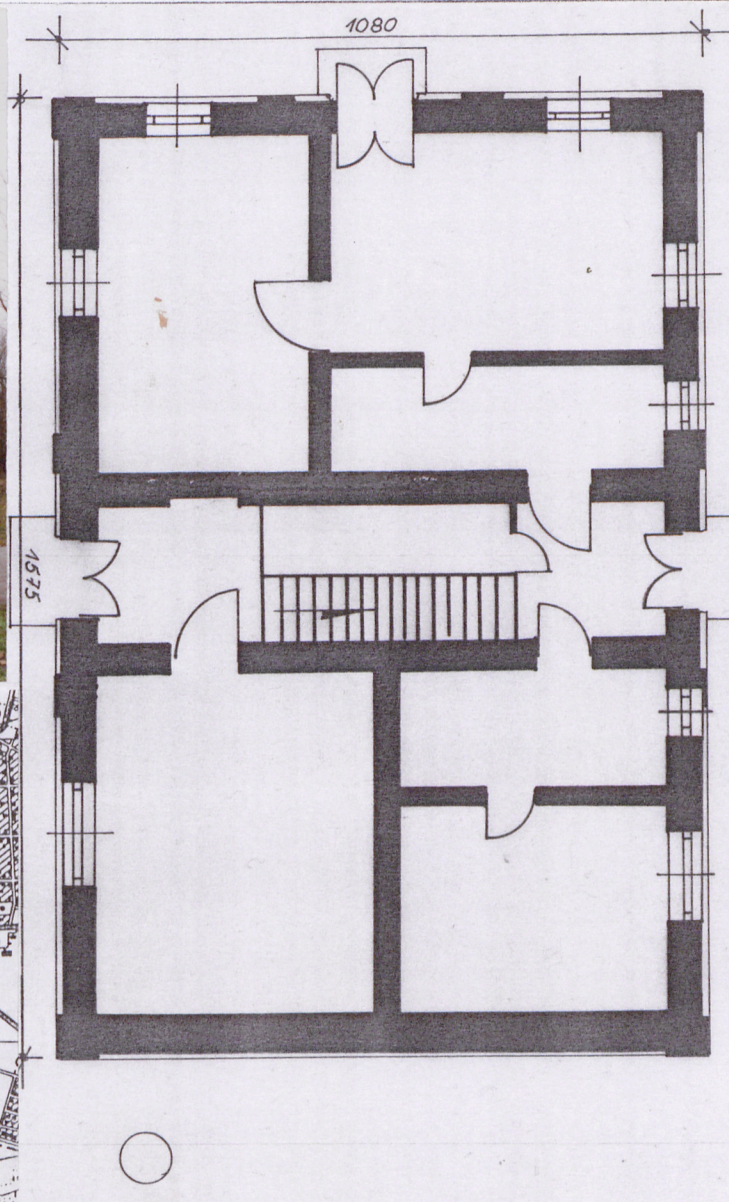
7. Przynależność administracyjna 1.IV.1975 r.
województwo warszawskie, siedleckie
powiat Mińsk Maz.

8. Właściciel i jego adres

9. Użytkownik i jego adres
nieużytkowany

10. Rejestr zabytków

Nr. data



Wybudowany na pocz. XX w. jako kamienica czynszowa. W okresie międzywojennym własność rodzin [REDAKTOWANE], obecnie w rękach ich spadkobierców.

Bez cech stylowych

- SYTUACJA:
działka siedliskowa w centrum miasta w narożniku ulic Topolowej i Parkowej, pod nr 1 ul. Parkowej, obok zespołu parkowego, ogrodzona metalową siatką, porośnięta w całości samosiewami. Budynek odsunięty od ul. Parkowej, w ustawieniu kalenicowym, zwrócony frontem na wsch. do ul. Parkowej.
- MATERIAŁ I KONSTRUKCJA:
murowany z cegły, na zaprawie wapiennej, od wewnątrz tynkowany. Posadzki betonowe w hallach. Podłogi drewniane, deskowe, na legarach. Stropy drewniane, belkowe z tynkowaną podbitką. Strop piętra docieplony polepą. Wieżba dachowa drewniana, krokwiowo-stolcowa. Dach kryty blachą. Stolarka okienna drewniana, ościeżnicowa. Okna dwuskrzydłowe. Drzwi płycinowe, zewnętrzne dwuskrzydłowe z nadświetlem. Schody wewnętrzne, drewniane, jednobiegowe. Schody zewnętrzne betonowe, wylewane. Piece grzewcze kaflowe. trzony kominowe (dwa) słupowe, ceglane w ścianach działowych.
- RZUT:
na planie prostokąta, dwutraktowy, trójdziałowy, dziewięciopomieszczeniowy. Dział środkowy dwukrotnie węższy od bocznych w typie przejściowej sieni podzielonej na dwa kwadratowe wiatrołapy i klatkę schodową. W trakcie frontowym (wsch.) przy wiatrołapie wąskie kuchnie, a za nimi pokoje. W trakcie tylnym pokoje. Piętro z analogicznym układem pomieszczeń, dział środkowy bez poprzecznych podziałów.
- BRYŁA:
niepodpiwniczona, dwukondygnacyjna, zwarta, nakryta dwuspadowym dachem.
- ELEWACJE:
nieotynkowane, z ramowym podziałem utworzonym przez lizeny oraz gzymsy kordonowy i wieńczący. Otwory okienne i drzwiowe prostokątne, bez opasek. W szczytach okulusy w ceglanych opaskach. ELEWACJA ZACH. pięcioosiowa. Lizeny przy narożach i między osiami. W parterze na środku drzwi, na pozostałych osiach okna. ELEWACJA WSCH. trójosiowa, opracowana jak zach., z drzwiami na osi w parterze ELEWACJA PD. trójosiowa, z drzwiami na osi środkowej. ELEWACJA PN. - bez podziałów.
- WNETRZE:
pomieszczenia bez cech je wyróżniających, otynkowane, z podłogami. Komunikacja z zewnątrz do sieni oraz w elewacji pd. (wtórne). Komunikacja wewnątrz z wiatrołapów do przylegających pomieszczeń. Komunikacja w pionie oparta o jednobiegowe schody. Wszystkie pomieszczenia doświetlone. Wielkością dominują pokoje traktu wsch. Układ pomieszczeń tworzy cztery mieszkania.
- INSTALACJE:
elektryczna, woda, kominowa.

<p>14. Kubatura</p> <p>ok. 1440 m³</p>	<p>15. Powierzchnia użytkowa</p> <p>208 m²</p>	<p>16. Przeznaczenie pierwotne</p> <p>kamienica czynszowa</p>	<p>17. Użytkowanie obecne</p> <p>kamienica czynszowa</p>
<p>18. Prace budowlane i konserwatorskie, ich przebieg i dokumentacja</p> <p>Brak szczegółowych danych.</p>		<p>19. Stan zachowania (fundamenty, ściany zewnętrzne, ściany wewnętrzne, sklepienie, stropy, konstrukcje dachowe, pokrycie dachu, wyposażenie i instalacje)</p> <p>Fundamenty - zawilgocone, zagrzybione Ściany - zewnętrzne u dołu zawilgocone Stropy - ugięte Dach - nieszczelne pokrycie dachowe Stolarka - wyeksploatowana</p> <p>20. Najpilniejsze postulaty konserwatorskie</p> <p>Remont kapitalny z częściowym przemurowaniem (nowe licowanie) ścian, osuszenie fundamentów, wzmocnienie stropów oraz wieży dachowej.</p>	

21. Akta archiwalne (rodzaj akt, numer i miejsce przechowywania)

24. Uwagi różne

25. Opracował

tekst mgr Iwona Wiśniewska 1999 r.

plany, rysunki mgr Iwona Wiśniewska 1999 r.

zdjęcia, fotogr. mgr Iwona Wiśniewska 1999 r.

miejsca przechowywania negatywów SOZ D/Siedlce

Karta po wypełnieniu podlega ochronie na podstawie przepisu prawa autorskiego

22. Bibliografia

26. Adnotacje o inspekcjach, informacje o zmianach (daty, imiona i nazwiska wypełniających)

23. Źródła ikonograficzne i fotografia (rodzaj, miejsca przechowywania, sygnatury)

27. Załączniki

wkładka

1. Miejscowość

MIŃSK MAZOWIECKI

2. Obiekt (nazwa jak w karcie)

Dom Mieszkalny
ul. Parkowa 1

3. Zawartość wkładki (nazwa obiektu lub materiału uzupełniającego)

fotografie, plany



Fotografie

1. Elewacja frontowa wsch.

2-3. Elewacja pd.