

Nr

IV

A

B

C

D

E

F

G

H

I

J

K

L

M

N

O

P

R

S

T

U

V

W

X

Y

Z

średnicowe

1. Obiekt zabytkowy

KOŚCIÓŁ

par. p.w. św. Józefa Chr. i Stanisława Bpa

W

2. Miejscowość

STANISŁAWÓW

744.1/10.

3. Wiek XVI/XX

4. Styl

gotyk

5. Kubatura m<sup>3</sup>

7600

6. Powierzchnia w m<sup>2</sup>

a) zabytkowa: 6210 b) użytkowa;

20. Przynależność administracyjna

a) województwo

województwo

b) powiat

mińsk mazowiecki

c) gmina

Stęzów

7. Materiał budowlany

przed zniszczeniem

po odbudowie

11. Ilość budynków

4

14. Grunty należące do zabytku:

ha

a) ściany

cegła

12. Ilość kondygnacji

—

a) ogrody stylowe

—

b) sklepienia

13. Użytkowanie wnętrza według ilości:

b) sady i grunty uprawne

—

c) stropy

brak

a) izb mieszkalnych

c) lasy

—

d) wiązania dachu

b) innych pomieszczeń

d) wody

—

e) krycie dachu

c) piwnic

e) inne

mianian przesłonięty

0,5

8. Wyposażenie architektoniczne

brak

15. Przeznaczenie pierwotne budynku

sakralne

16. Użytkowanie w latach ubiegłych

— II —

17. Użytkowanie obecne

— II —

18. Nadaje się do użycia na:

— II —

9. Autorzy i data budowy i przebudowy

zbudowany w XVI w. Restaur.  
w 1830, spalony 1650;  
Przebud. 1826, spalony  
1914, odbudowany; spal. 1944  
i w odbudowie - 1957-62r.

19. Data, rodzaj i stopień zniszczeń i odbudowy

10. Udostępnienie

wg spisu zbud. ok.  
1530r. restaur. 1620r.

dostępny

Data

O P I S

znisz-  
czenia  
%odbu-  
dowa  
%

VIII. 1939 r.

minimum

XI. 1939 r.

II

XII. 1945 r.

1944 zrujnowany

w

70

1953

w odbudowie

1957-

- odbudowany

1962r.

21. Stacja

nazwa stacji

odległość od  
stacji w km

a) kolejowa

Mińsk Maz. 15

b) autobusowa

Stanisławów

22. Właściciel i jego adres

parafia rym. Kat. w S.

23. Użytkownik i jego adres

parafia rym. Kat. w S.

24. Inwestor i jego adres:

II

25. Rejestr zabytku nr

rok \_\_\_\_\_ miejsce przechowywania

26. Nazwa księgi hipotecznej

27. Numer  
hipoteczny

28. Akta

29. Fotografie

30. Inwentaryzacja pomiarowa



31. Szkic sytuacyjny, plan schematyczny, uwagi opisowe, fotografia

32. Przebieg prac konserwatorskich

rok	Wyszczególnienie prac	Koszt tys. zł

33. Koszty w tys. zł	przewidywane	rzeczywiste

34. Inspekcje

35. Uwagi różne

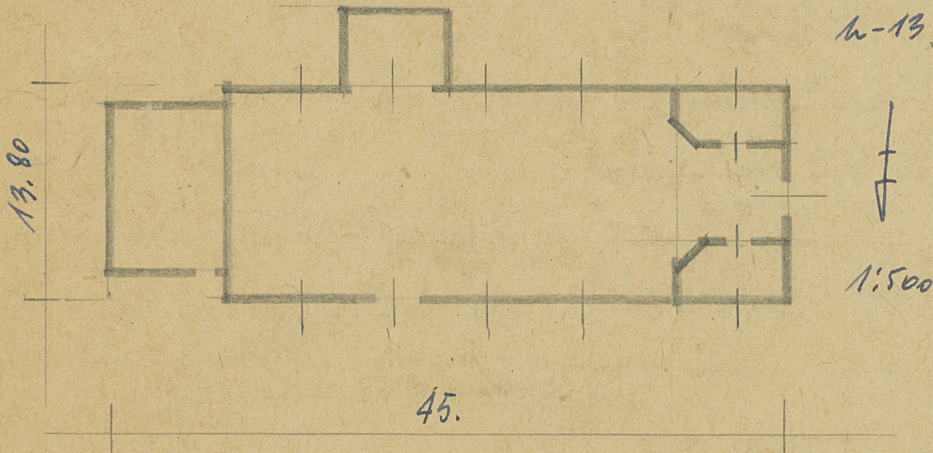
30. X. 1959

36. Wypełnił dnia

M. Sypuła

37. Sprawdził dnia

1965 Geliha



Na planie prostokąta. Preribiternim zamk.  
prost. Jednolawowy. Ob. wejście do kwi.  
w miejscu d. preribiternim, zwyżonego przez wó do-  
wzrostu po bokach 2  
promiennicy 2 konoł  
mniejszych skosbicz i rekrystig.