

A B C D E F G H I J K L Ł M N O P R S T U V W X Y Z

Nr

6078

1. Obiekt

WILLA "MARYSIENKA"

(d. Piastu)

2. Czas powstania

1910 r.

3. Miejscowość

KONSTANCIN -
JEZIORNA

4. Adres

ul. Wierzejewskiego 15

nr hipoteczny

5. Przynależność administracyjna

województwo warszawskie

gmina Konstancin-Jeziorna

6. Poprzednie nazwy miejscowości

7. Przynależność administracyjna
przed 1 VI 1975

województwo warszawskie

powiat Piaseczno

8. Właściciel i jego adres

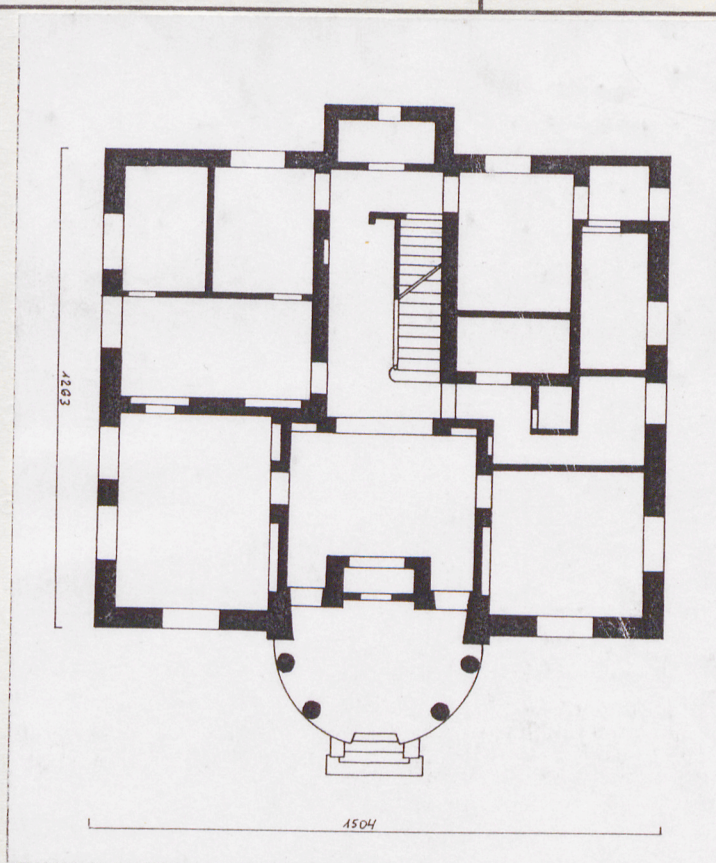
Skarb Państwa w zarządzie
Ministerstwa Zdrowia
Warszawa, ul. Miodowa 15

9. Użytkownik i jego adres

PP "Uzdrowisko Konstancin"
Konstancin-Jeziorna
ul. Piotra Skargi 18

10. Rejestr zabytków

Nr A-45 data 24 II 2003



13. Opis (sytuacja, materiał i konstrukcja, rzut, bryła, elewacje, wnętrze, wyposażenie, instalacje)

Sytuacja: budynek usytuowany w południowo-wschodniej części miasta, na dużej, porośniętej trawą i drzewami działce położonej przy ulicy Wierzejewskiego, na odcinku pomiędzy ulicą Jagiellońską i ulicą Piasta, wolnostojący, frontem skierowany w kierunku południowym, w południowo-wschodnim narożniku działki niewielki budynek o zróżnicowanej bryle (być może domek ogrodnika)

Materiał, konstrukcja, technika:

ściany: murowane z cegły, otynkowane

sklepienia: krzyżowe

strop: belkowy, nagi

więźba dachowa: drewniana, z płatwią pośrednią wspartą na pionowych słupkach

pokrycie dachu: papa kładzona na deskach

schody: drewniane, policzkowe, dwubiegowe, drabiniaste, jednobiegowe

posadzki: klepka układana w "jodełkę", terrakota

drzwi: zewnętrzne: drewniane, ramowo-płycinowe, prostokątne, jednoskrzydłowe, z półkolistym, przeszklonym nadświetlem, ramowo-płycinowe, prostokątne, jednoskrzydłowe, z prostokątnym, przeszklonym nadświetlem; wewnętrzne: drewniane, ramowo-płycinowe, częściowo przeszklone, prostokątne, dwuskrzydłowe, z półkolistym, przeszklonym nadświetlem, ramowo-płycinowe, częściowo przeszklone, prostokątne, jednoskrzydłowe, ramowo-płycinowe, prostokątne, jednoskrzydłowe

okna: drewniane, półskrzynkowe, dwudzielne, podwójne

Rzut: budynek na planie zbliżonym do kwadratu, od południa półkolisty portyk, od północy prostokątny aneks, układ wewnątrz pierwotnie dwutraktowy, trójpasmowy, z klatką schodową w środkowym paśmie w tylnym traktcie

12. Autorzy, historia obiektu, określenia stylu

Budynek wzniesiony w 1910 r.

14. Kubatura ok. 1100 m ³	15. Powierzchnia użytkowa ok. 375 m ²	16. Przeznaczenie pierwotne budynek mieszkalny	17. Użytkowanie obecne uzdrowisko
18. Prace budowlane i konserwatorskie, ich przebieg i dokumentacja		19. Stan zachowania (fundamenty, ściany zewnętrzne, ściany wewnętrzne, sklepienia, stropy, konstrukcje dachowe, pokrycie dachu, wyposażenie i instalacje) Dobry.	
		20. Najpilniejsze postulaty konserwatorskie	

21. Akta archiwalne (rodzaj akt, numer i miejsce przechowywania)

22. Biblioteka

23. Źródła ikonograficzne i fotografia (rodzaj, miejsce przechowywania, sygnatury)

24. Uwagi różne

25. Opracował

tekst.....

Piotr Trojanowski 14.09.1995 r.

imię, nazwisko, data, podpis

plany, rysunki

Piotr Trojanowski 14.09.1995 r.

imię, nazwisko, data, podpis

zdjęcia fotogr.

Piotr Trojanowski 14.09.1995 r.

imię, nazwisko, data, podpis

miejsce przechowywania negatywów

KARTA PO WYPEŁNIENIU PODLEGA OCHRONIE NA PODSTAWIE PRZEPISÓW PRAWA AUTORSKIEGO

26. Adnotacje o inspekcjach, informacje o zmianach (daty, imiona i nazwiska wypełniających)

27. Załączniki

1. Miejscowość KONSTANCIN-JEZIORNA	2. Obiekt (nazwa jak w karcie) Willa "Marysienka"	3. Zawartość wkładki (nazwa obiektu lub materiału uzupełniającego) Dalszy ciąg opisu
---------------------------------------	--	---

13. Dalszy ciąg opisu:

Bryła: budynek dwukondygnacyjny, podpiwniczony, nakryty czterospadowym dachem, od północy jednokondygnacyjny aneks nakryty dwuspadowym dachem

Elewacje: południowa (fasada): pięcioosiowa, dwukondygnacyjowa, ujęta boniowanymi lizenami, zwieńczona profilowanym gzymsem, trzy środkowe osie ujęte ryzalitem zwieńczonym trójkątnym szczytem, w przyziemiu wsparty na czterech kolumnach taras pierwszego piętra, na osi środkowej prostokątny, zamknięty łukiem pełnym otwór drzwiowy, po jego bokach prostokątne, zamknięte łukiem pełnym otwory okienne, w osiach skrajnych prostokątne otwory okienne, w drugiej kondygnacji w każdej osi prostokątny otwór okienny, w drugiej i czwartej otwory okienne węższe niż w pozostałych

wschodnia: dwukondygnacyjowa, w przyziemiu czteroosiowa, w drugiej kondygnacji trójosiowa, ujęta boniowanymi lizenami, zwieńczona profilowanym gzymsem, w przyziemiu w trzech pierwszych osiach od południa prostokątne otwory okienne, w czwartej osi prostokątny otwór drzwiowy usytuowany pomiędzy lizeną ujmującą elewację oraz kończącą się na wysokości pierwszej kondygnacji boniowaną lizeną położoną po jego południowej stronie, w drugiej kondygnacji w każdej osi prostokątny otwór okienny, pierwsza i druga osi drugiej kondygnacji usytuowana pomiędzy pierwszą i drugą oraz drugą i trzecią osią pierwszej kondygnacji

północna: dwukondygnacyjowa, w przyziemiu trójosiowa, w drugiej kondygnacji jednoosiowa, ujęta boniowanymi lizenami, zwieńczona profilowanym gzymsem, w przyziemiu na osi środkowej ryzalitowo wysunięty aneks o boniowanych częściach skrajnych zwieńczony trójkątnym szczytem, po jego bokach prostokątne otwory okienne, w drugiej kondygnacji prostokątny, zamknięty łukiem odcinkowym otwór okienny

zachodnia: dwukondygnacyjowa, w przyziemiu czteroosiowa, w drugiej kondygnacji pięcioosiowa, ujęta boniowanymi lizenami, zwieńczona profilowanym gzymsem, w przyziemiu poprzedzonym tarasem, w każdej osi prostokątny otwór okienny, pomiędzy drugą a trzecią osią prostokątna, zamknięta łukiem pełnym niewielka nisza, w drugiej kondygnacji w każdej osi prostokątny otwór okienny, w drugiej i czwartej otwory okienne węższe niż w pozostałych, trzy środkowe osie poprzedzone balkonem

Wkładkę założył: Piotr Trojanowski 14.09.95
(imię, nazwisko, data)

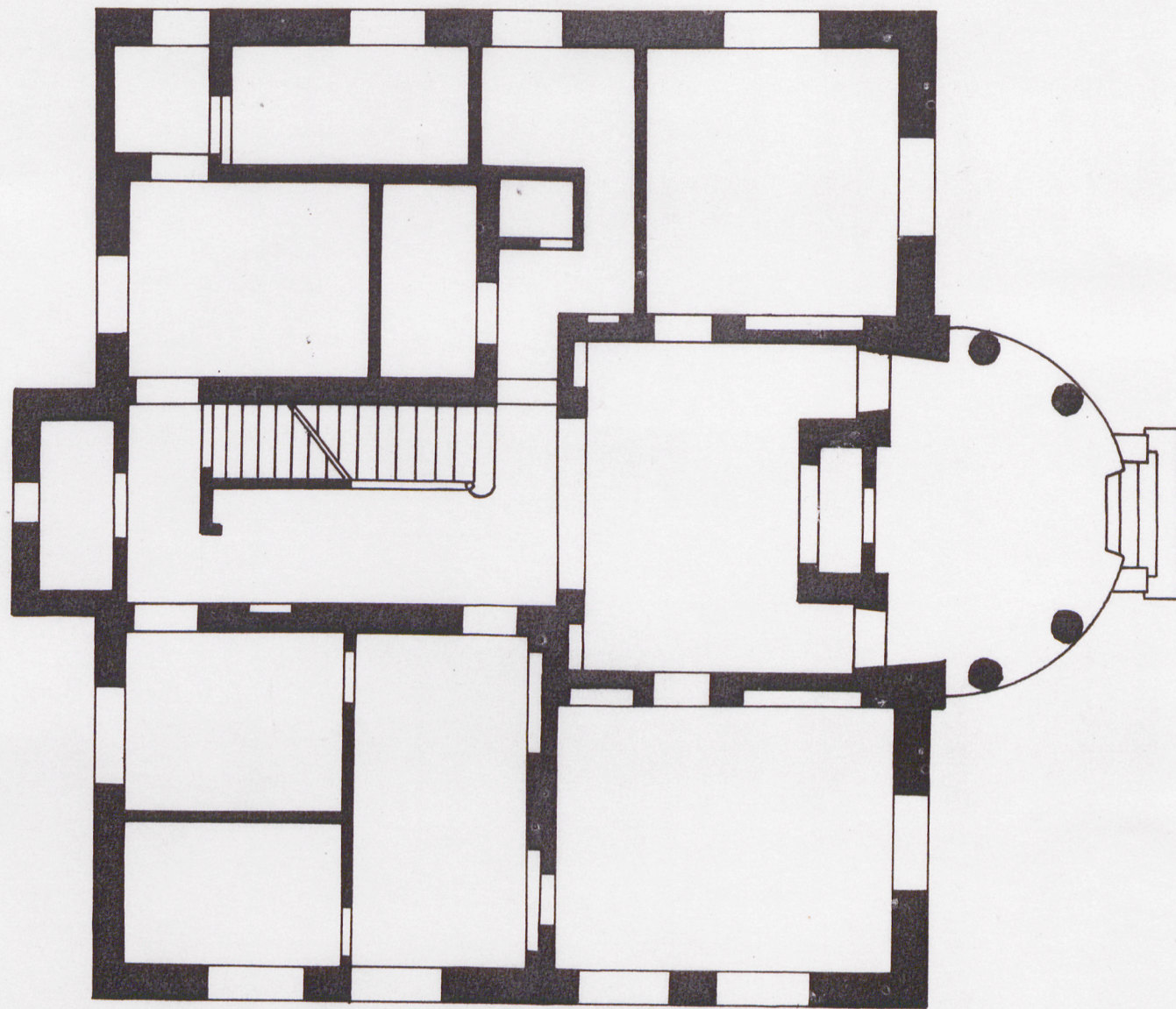
Instalacje: elektryczna, wodno-kanalizacyjna

Miejsce przechowywania negatywów:

1. Miejscowość KONSTANCIN-JEZIORNA	2. Obiekt (nazwa jak w karcie) Willaa "Marysienka"	3. Zawartość wkładki (nazwa obiektu lub materiału uzupełniającego) Rzut budynku (skala 1:100)
---------------------------------------	---	--

Wkładkę założył: Piotr Trojanowski 14.09.95
(imię, nazwisko, data)

Miejsce przechowywania negatywów:



1504

1203

1. Miejscowość

KONSTANCIN-JEZIORNA

2. Obiekt (nazwa jak w karcie)

Willa "Marysieńka"

3. Zawartość wkładki (nazwa obiektu lub materiału uzupełniającego)

Dokumentacja fotograficzna



Wkładkę założył: Piotr Trojanowski 14.09.95
(imię, nazwisko, data)

Miejsce przechowywania negatywów:

Z-d Poligr. Jan Jasiński W-wa, ul. Wolna 13, tel. 12-43-83

Wzór ODZ 1978 r.

