

1. Obiekt

WILLA "POD DĘBEM"

2. Czas powstania
1911-12

3. Miejscowość
KONSTANCIN - JEZIORNA

4. Adres

Konstancin-Jeziorna
ul. Zjednoczenia 21

nr hipoteczny al. PIŁSUDSKIEGO

5. Przynależność administracyjna

województwo warszawskie

gmina Konstancin-Jeziorna

pow. PIASECZNO

6. Poprzednie nazwy miejscowości

Konstancin

7. Przynależność administracyjna
przed 1.VI.1975 r.

województwo warszawskie

powiat Piaseczno

8. Właściciel i jego adres

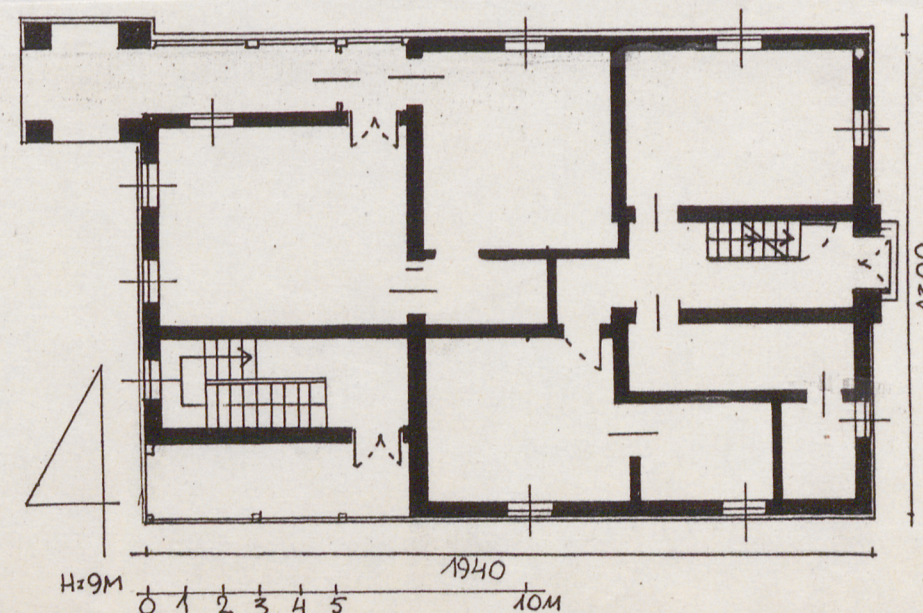
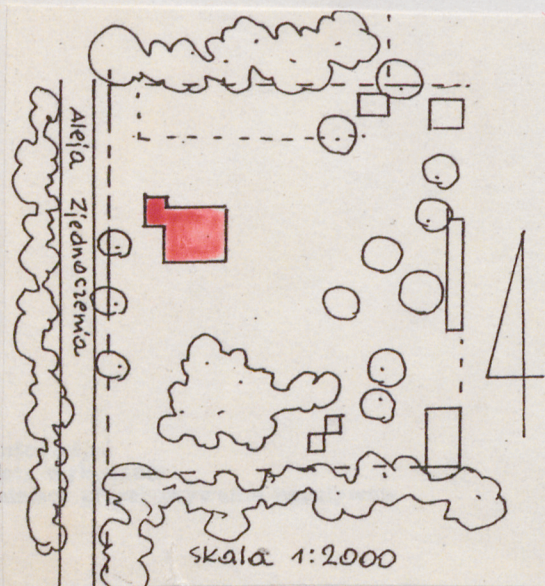
Kłoszowska

9. Użytkownik i jego adres

lokatorzy, sklep "Społem"

10. Rejestr zabytków

Nr 1373- data 20.03.1989
309 1490



12. Autorzy, historia obiektu, określenia stylu.

Willa wybudowana przez fundatorkę kościoła w Konstancinie hr. Dembską w latach 1911-12 w stylu wili włoskiej. Po II Wojnie Światowej własność Pała i Wilczkowej, obecnie Kłoszewskiej.

prof. Józef Tiusz Bielowski?

13. Opis (sytuacja, materiał i konstrukcja, rzut, bryła, elewacje, dach, wnętrze, wyposażenie, instalacje)

Willa usytuowana ok. 300m na płu. od kościoła, ok. 10m na wsch. od ulicy, kalenicowo; posesja od zach. oddzielona niskim murkiem, z pozostałych stron siatką, porośnięta starodrzewem, głównie lipą i sosną, w podwórzu tuje; w płu.-wsch. narożniku posesji murowana, dawna oficyna, przy wsch. części ogrodzenia drewniane szopy.

Materiał: willa ceglana, otynkowana, na ceglanych fundamentach, w zach. części od płu. i płu. drewniane werandy wsparte na 4 zamieczowanych słupkach; wsch. przeszło ganku płu. na parterze oszalowane poziomo, na piętrze pionowo; stropy: w piwnicach murowane, odcinkowe na szynach, wyżej drewniane z podsufitką, z fasetą; wieżba dachowa: zabudowana, górna część niedostępna; dach kryty blachą ocynkowaną i papą; posadzki: w piwnicy ceglana, częściowo betonowa, w korytarzu od wsch. betonowa, w sklepie czerwono-biała kostka ceramiczna, na parterze podłogi białe, na werandach deskowe, na piętrze dębowe, mozaikowy parkiet w szachownice; schody: wewnątrz drewniane, dwubiegowe, z drewnianymi poręczami; na ścianie płu. kuty balkon zawieszony na trzech szynach; okna: krosnowe, dwudzielne, 2-poziomowe, 6-polowe, w sklepie ościeżnicowe, dwudzielne, 2-poziomowe z wewnętrznymi płycinowo-ramowymi okiennicami, w szczytach jednopolowe z półkolistym nadświetlem, w zach. części elewacji płu. i wieży okna krosnowe, dwudzielne, 2-poziomowe, 6-polowe z dekoracyjnym słupkiem, na parterze w osi wsch. ganku szczeblinkowe; drzwi: płycinowo-ramowe, dwuskrzydłowe z dwupolowym nadświetlem, na werandę na piętrze przeszklone z półkolistym nadświetlem, do piwnicy deskowe, pozostałe płycinowo-ramowe jednoskrzydłowe.

Plan willi złożony z większej, kwadratowej, dwutraktowej części wsch., z klatką schodową w trakcie wsch. i prostokątnego, dwupomieszczeniowego ryzalitu od zach. z klatką schodową w części płu., po jego bokach wypełniające szerokość murów części wsch. prostokątne werandy, w narożniku płu.-zach kwadratowa wieża.

Bryła: podpiwniczona, z mieszkalnym poddaszem, o wyraźnie wydzielonych częściach wsch. i zach., oraz trójkondygnacyjną wieżą, werandy od płu. jednokondygnacyjna od płu. dwukondygnacyjna, w elewacji wsch. płytki ryzalit, w pozostałych pseudoryzalit; dach niski, 4-spadowy nad częścią wsch., nad zach. 2 spadowy, z trójkątnymi szczytami od płu., płu. i zach., wieża zwieńczona belwederem.

14. Kubatura	15. Powierzchnia użytkowa	16. Przeznaczenie pierwotne	17. Użytkowanie obecne
1946m ³	400m ²	willa wypoczynkowa	mieszkania lokatorskie, sklep
18. Prace budowlane i konserwatorskie, ich przebieg i dokumentacja		19. Stan zachowania (fundamenty, ściany zewnętrzne, ściany wewnętrzne, sklepienia, stropy konstrukcje dachowe, pokrycie dachu, wyposażenie i instalacje) Zły, zawilgocone fundamenty, grzyb na ścianach nośnych, spróchniałe belki stropowe grożące zawaleniem, zniszczona więźba dachowa, zniszczona stolarka okien, drzwi i werandy, wybite szyby, zerwane rynny, odpadający tynk.	
20. Najpilniejsze postulaty konserwatorskie			
Remont kapitalny, wysiedlić lokatorów, przynajmniej połowę.			

21. Akta archiwalne (rodzaj akt, numer i miejsce przechowywania)

22. Bibliografia

23. Źródła ikonograficzne i fotografie (rodzaj, miejsce przechowywania, sygnatury)

24. Uwagi różne

25. Wypełnił

J.Domino V 1908

imię i nazwisko

data

26. Sprawdził

imię i nazwisko

data

27. Załączniki

Wkładka do karty ewidencyjnej zabytków
architektury i budownictwa. Załącznik nr 1,2

KONSTANCIN - JEZIORNA

WILLA "POD DĘBEM"

OPIS ZDJĘCIA

Elewacje: dwupoziomowe, dolna część rustykowana, oddzielone profilowanym gzymsem kordonowym, górna zwieńczona fryzem metopowym i kostkowym oraz profilowanym gzymsem koronującym. Elewacja zach. na parterze 5-osiova, z wieżą wspartą na masywnych filarach ustawionych na cokołach w osi płu., okna prostokątne, obwiedzione profilowaną listwą, na piętrze w wieży zblokowana para prostokątnych okien, w pseudoryzalicie na osi triada wysmukłych ustawionych na wspólnym parapecie podparta akantowymi kroksztynami okien, zamkniętych półkoliście, obwiedzionych profilowanymi opaskami z akantowym wspornikiem w kluczu archiwolty, powyżej, na osi tarcza herbowa z przedstawieniem dębu. Elewacja pld. na parterze 3-osiova, z wejściem od zach., z 3-osiową werandą od zach; w murze odpowiednio do prześseł werandy prostokątne płyciny; miecze konstrukcji drewnianej werandy ćwierćkoliste, tworzące koszowe łuki spięte cebulowym wieszarem, nad werandą pseudoryzalit zwieńczony obniżonym naczółkiem z analogiczną kompozycją okien i herbu jak w fasadzie, okna w części wsch. na piętrze w profilowanych obramieniach z akantowym kluczem; elewacja wsch. 3-osiova z wejściem na osi; elewacja płu. analogiczna do pld., w części zach. przesłonięta nadbudowaną do wysokości pierwszego piętra werandą.

Wyposażenie: zachowana stiukowa dekoracja faset na piętrze.

Instalacje: elektryczna, piece, częściowo wodna.



wkładkę założył: J. Domino V 1987
negatywy:



3



4



5



6



7



8



9

KONSTANCIN - JEZIORNA

WILLA "POD DĘBEM"

ZDJĘCIA



10



11



12



13

wkładkę założył: J. Domino V 1988
negatywy:



14

- 1.-widok od pld.-zach.
- 2.-elewacja pld.
- 3.-widok na elewację zach. od pld.
- 4.-elewacja pld. od wsch.
- 5.-elewacja pln.
- 6.-fragment elewacji pld.
- 7.-elewacja wsch.
- 8.-elewacja pln. od wsch.
- 9.-wieża
- 10.-elewacja pln. od zach.
- 11.-szczyt elewacji pld.
- 12.-okno w elewacji zach.
- 13.-szczyt zach.
- 14.-fragment filaru wieży
- 15.-słup werandy
- 16.-okno na piętrze
- 17.-balkon
- 18.- faseta w salonie na piętrze



15



16



17



18