

Nr

A

B

C

D

E

F

G

H

I

J

K

L

M

N

O

P

R

S

T

U

V

W

X

Y

Z

MAZOWIECKIE

8020

1. Obiekt zabytkowy

DOM ul. Paderewskiego w. 15A

NIE ISTNIEJE

2. Miejscowość

NOWY DWÓR

3. Wiek

XIX

4. Styl

klasycyzm

5. Kubatura m<sup>3</sup>

550

6. Powierzchnia w m<sup>2</sup>

a) zabytkowa:

b) użytkowa:

7. Materiał budowlany

Przed zniszczeniem

Po odbudowie

a) ściany

drewno

b) sklepienia

c) stropy

drewno

d) wiązania dachu

II

e) krycie dachu

blacha  
papa

11. Ilość budynków

1

12. Ilość kondygnacji

1

13. Użytkowanie wnętrza według ilości:

a) izb mieszkalnych

c. 20

b) innych pomieszczeń

3

c) piwnic

pod częścią  
rolniczą

14. Grunty należące do zabytku:

ha

a) ogrody stylowe

b) sady i grunty uprawne

c) lasy

d) wody

e) inne

8. Wyposażenie architektoniczne

portyk 4 kolumnowy

15. Przeznaczenie pierwotne budynku

pocztą - zajazd

16. Użytkowanie w latach ubiegłych

szkół - chledek

17. Użytkowanie obecne

mieszkalne

18. Nadaje się do użycia na

II

9. Autorzy i data budowy i przebudowy

1 ćw. XIX

19. Data, rodzaj i stopień zniszczeń i odbudowy

Data

O P I S

Zniszczenia  
%Odbudowa  
%

VIII.1939 r.

niezmodernizowany

XI.1939 r.

I

XII.1945 r.

II

1950

zamieszkalany

1965

remont

1967

kompleksowy remont portyku i  
muroży domu

80

20. Przynależność administracyjna

a) województwo

warszawskie

b) powiat

Nowy Dwór

c) gmina

21. Stacja

Nazwa stacji

Odległość  
od stacji  
w km

a) kolejowa

Nowy Dwór

2

b) autobusowa

w/m

22. Właściciel i jego adres

P.M.R.N. Nowy Dwór

23. Użytkownik i jego adres

lokatary

24. Inwestor i jego adres

II

25. Rejestr zabytku Nr

rok..... miejsce przechowywania

26. Nazwa księgi hipotecznej

27. Nr hipoteczny

28. Akta

29. Fotografie

Woj. Reus. Zabytk.

30. Inwentaryzacja pomiarowa





1959

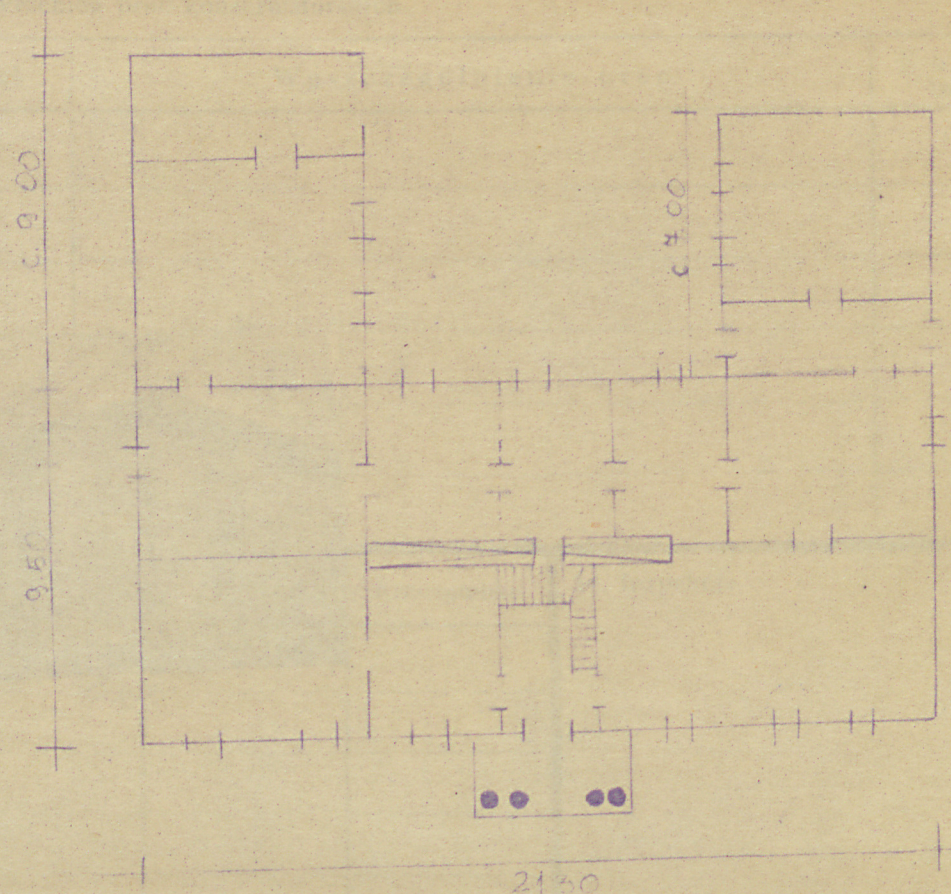


1967



Wzylutowany kalenicowo, Drewniany, Konstrukcji na słup, parterowy z mienialnym podłazem. Na planie podkowy. Elewacja frontowa 7-mio osiowa. Na osi 4-kolumnowy portyk. Naroża z okładziną drewnianą, położoną w "banie". Układ wnętrza mieszkalnie-zmieszany. Kuchnia z łazienką. Dach mansardowy.

32



SKALA 1:100

h=4.00

36. Wypełnił dnia

1959

37. Sprawdził dnia

VII.67 Swierkowski



Z Y X W V U T S R P O N M L



1959



1967

Wzylutowany kalenicowo, Drewniany, Konstrukcji na słup, parterowy z mienbrakowym podłazem. Na planie podkowy. Elewacja frontowa 7-mio osiowa. Na osi 4-kolumnowy portyk. Naroża z okładziną drewnianą, położoną w "banie". Układ wnętrza mieszkalnie-zmieszany. Kuchnia z łazienką. Dach mansardowy.

32

Rok	Wyszczególnienie prac	koszt tys. zł



1967

Rzeczywiste	34. Inspekcje

35. Uwagi różne

36. Wypełnił dnia

1959

37. Sprawdził dnia

VII.67 Świeżkowski