

1. Obiekt

willa Ludwika lub Ludwinka

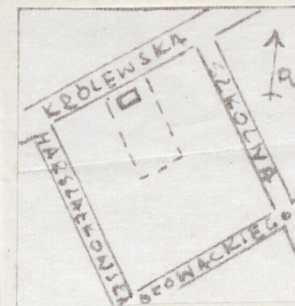
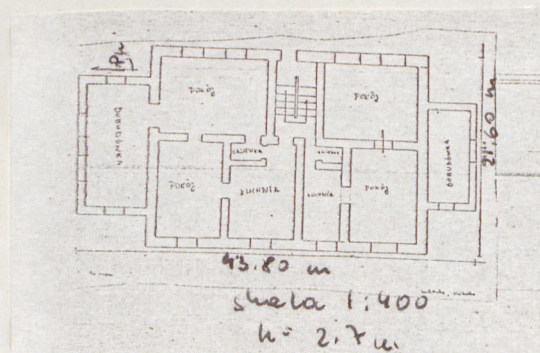
2. Czas powstania

1906

3. Miejscowość

Milanówek

11. Zdjęcia, plan sytuacyjny, rzuty



4. Adres

Królewska 11

nr hipoteczny

5. Przynależność administracyjna

województwo stoł. warszawskiegmina Milanówekpow. Grodzisk

6. Poprzednie nazwy miejscowości

Milnówek

7. Przynależność administracyjna

przed 1.VI.1975

województwo warszawskiepowiat grodzisk maz

8. Właściciel i jego adres

Jagielko Salomea, j.w.

9. Użytkownik i jego adres

właściciel i lokatorzy

j.w.

10. Rejestr zabytków

Nr

1319-A

data

8.01.1988

(dec. luty)

autor zdjęć
data wykonania
miejsce przechowywania negatywów
j. Mrozek, 1978

Willa "Ludwika" lub "Ludwinka" pochodzi z 1906 r. Willę już gotową kupiła publicystka i pisarka Jadwiga Hłaskowa, legenda rodzinna głosi, że p. Hłaskowa dom ten sobie wyśniła, a następnie chodziła po Milanówku i willi ze swego snu szukała, znalazła dom już wybudowany i kupiła go od jego pierwszego właściciela.

Następnym właścicielem willi był p. Tadeusz Zaleski, po Bolesławie Zaleskim 1/2 domu kupiła w latach pięćdziesiątych lub wczesnych sześćdziesiątych Alomea Jagiełło.

Willa z elementami stylu dworkowego.

Willa usytuowana na niewielkiej posesji, częściowo tylko ogrodzonej. Willa na planie prostokąta na osi północ - południe, elewacją główną zwrócona na zachód. Murowana, tynkowana, kryta dachem całkowicie blachą cynkową - obecnie papą, więźba dachowa drewniana. Budynek częściowo podpiwniczony, w piwnicy stropy murowane, pozostałe na belkach drewnianych, podłogi z desek sosnowych, schody dwubiegowe, sosnowe, dobudówka, niegdyś była drewniana, obecnie murowana - fundamenty - żwirobeton, dach jednospadowy, więźba dachowa drewniana, pokryta papą, podłogi drewniane, sosnowe. Bryła willi parterowa, nakryta dachem dwuspadowym, część centralna i płytki ryzalit, piętro nakryte również dachem dwuspadowym. Od północy dobudówki parterowe z dachem jednospadowym, od wschodu ryzalit piętrowy z dachem dwuspadowym i nadbudowane piętterko w części południowej budynku - dobudówka na planie prostokąta piętrowa, z dachem płaskim. Budynek na niskim cokole, bonfowany na narożach. Okna ościeżnicowe w profilowanym obramieniu w wykroju prostokątnym. Dach z wystającym okapem i z ozdobną belką między połaciami. Elewacja zachodnia: symetryczna, czteroosiowa z niszą zamkniętą półkoliście ze zwornikiem na osi. W cokole okienka piwnicy. Gzyms dzieli elewację powyżej okien parteru, nad gzymsem prostokątne płyciny w tynku. W dachu symetrycznie dwa okienka z osobnym zadaszeniem. Piętterko trójosiowe z małym balkonikiem w centrum /balkonik z balustradą metalową/ Ryzalit zwieńczony szczytem uskokowym ze sterczynami. W centrum okółus w obramieniu, w szczycie data 1906. Elewacja południowa: na parterze dobudówka jednoosiowa, piętterko trójosiowe z balkonikiem z metalową balustradą. Elewacja wschodnia: pięcioosiowa, symetryczna z wejściem w ryzalicie na osi. Ryzalit ze ściętym narożem, zwieńczony trójkątnym szczytem z okółusem w obramieniu i sterczyną. Gzyms dzieli elewację powyżej okien parteru. W południowej partii okienko w dachu z osobnym zadaszeniem, od północy piętterko dwuosiowe. Elewacja północna: dobudówka dwuosiowa z wejściem, piętterko dwuosiowe. Wnętrza: willa posiadała kominki oraz drewniane boazerie z ciemnego drewna? dąb?, w pomieszczeniach parteru /usunięte przez obecnego właściciela willi/ Instalacje: elektryczna, wodna, kanalizacja, piece węglowe

14. Kubatura	15. Powierzchnia użytkowa	16. Przeznaczenie pierwotne	17. Użytkowanie obecne
ok. 500 m ³	ok. 130 m ²	willa letnia	dom wielorodzinny
18. Prace budowlane i konserwatorskie, ich przebieg i dokumentacja		19. Stan zachowania (fundamenty, ściany zewnętrzne, ściany wewnętrzne, sklepienia, stropy, konstrukcje dachowe, pokrycie dachu, wyposażenie i instalacje)	
Przebudowa wnętrza, dobudowanie, obudowanie domu przybudówkami.		dość dobry	
20. Najpilniejsze postulaty konserwatorskie			

21. Akta archiwalne (rodzaj akt, numer i miejsce przechowywania)

22. Bibliografia

23. Źródła ikonograficzne i fotografie (rodzaj, miejsce przechowywania, sygnatury)

24. Uwagi różne

25. Wypełnił

26. Sprawdził

mgr. M. Slizińska
XII 1978