

1. Obiekt

willa Gizelin

2. Czas powstania

ok. 1930

3. Miejscowość

MILANÓWEK

4. Adres

Królewska 9

nr hipoteczny

5. Przynależność administracyjna

województwo warszawskie stoł.

gmina Milanówek pow. Grodzisk

6. Poprzednie nazwy miejscowości

Milanówek

7. Przynależność administracyjna
przed 1.VI.1975

województwo warszawskie

powiat grodzisk maz

8. Właściciel i jego adres

Irena Michalska , j.w.

rodzina pp Lortsch, j.w.
/Piotr/

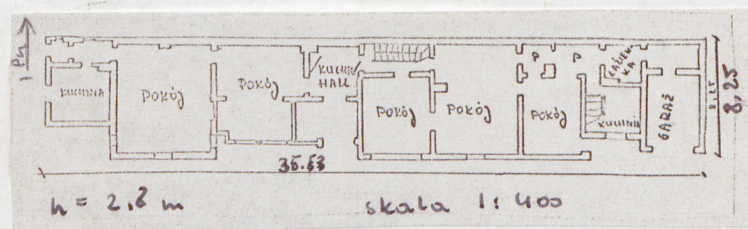
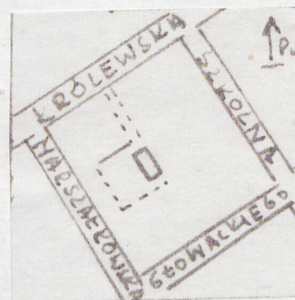
9. Użytkownik i jego adres

właściciele, j.w.

10. Rejestr zabytków

Nr 1389-A data 8.01.1988

(dec. lenc.)



autor zdjęć
data wykonania
miejsce przechowywania negatywów

M. Ślizińska, 1978

Willa budowana dla Gizeli Paszewskiej, wg projektu jej męża Tadeusza Paszewskiego ok. 1930 r. Posesja przy /obecnie ul. Królewskiej 11/, o hipotecznej nazwie Ludwika lub Ludwinka należała do rodziny p. Gizeli Paszewskiej. Po jej wyjściu za mąż posesja została podzielona na dwie części - posesja przy willi Ludwika oraz posesja na której stała willa letnia Gizelin.

Dom ulegał ciągłym rozbudowom i przebudowom. W latach trzydziestych jest rozbudowywany /w kierunku ku zachodowi - dom na osi wschód - zachód/.

T. Paszewski, dyrektor fabryki w Ursusie, rozbudowuje i ozdabia dom nawiązując do np. stropów kasetonowych z Wawela /w związku z przyjaźnią z jednym z kustoszów Wawelskich/, lub po powrocie z Anglii projektuje okno na parterze budynku /w duchu okien angielskich/.

Dom po śmierci p. Paszewskiego należał w połowie do dziadzi pp. Paszewskich, a w połowie do drugiego męża p. Paszewskiej p. Lertscha. Obecnie swą połowę domu p. Barbara Paszewska sprzedawała pp. Michalskim.

Dom ~~posadowiony~~ na północno - wschodnim skraju posesji, ślepa ściana północną przylegający do sąsiedniej posesji. W południowo - wschodnim narożu posesji duża altana z prasowanego piskowca, kryta gontem. Posesja ze śladami założenia parkowego, od południa, przed domem liczne krzewy ozdobne, Posesja ogrodzona częściowo siatką drucianą, częściowo murem z prasowanego piskowca, od zachodu rozgródzona. Dom elewacją główną zwrócony na południe. Budynek murowany, tynkowany, częściowo obłożony płytami z prasowanego piskowca, kryty papą, niepodpiwniczony, Wszystkie ~~z~~ stropy na belkach drewnianych, więźba dachowa drewniana. Budynek na planie nieregularnym, zbudowany na osi wschód - zachód. Całość składa się z wielu niskich brył połączonych ze sobą. Od zachodu bryła parterowa, kryta dachem płaskim, bryła parterowa z dachem niskim czterospadowym, bryła parterowa kryta dachem jednospadowym, dalsze bryły stanowiły prawdopodobnie część zasadniczą, pierwotną willi - bryła piętrowa z dachem dwuspadowym,, niższa bryła piętrowa z dachem dwuspadowym, a pomiędzy nimi bryła parterowa z dachem jednospadowym. Wszystkie dachy budynku z wystającymi okapami. Budynek częściowo boniowany, ganek z czerwonej cegły, drugi ganek ze stropem drewnianym. Wszystkie okna ościeżnicowe w wykończeniu prostokątnym..Elewacja południowa, ogrodowa : ośmioosiowa, otwory okienne różnej wielkości, w partii ceglanej budynku wielopodziałowe. W partii piętrowej budynku, od wschodu resztki balkonu. Elewacja zachodnia, dwuosiowa, z wejściem. Elewacja północna : ślepa, przytyka do sąsiedniej posesji. Do elewacji wschodniej przytyka garaż na planie prostokąta.

Instalacje : elektryczna, ogrzewanie piecowe, węglowe, budynek tylko częściowo skanalizowany.

Wnętrze : ozdobne stropy - strop kasetonowy, strop z ozdobnym belkowaniem. Piec z cegły ceramicznej, z jednym otwartym paleniskiem, w typie kominka.

14. Kubatura ok. 400 m ³	15. Powierzchnia użytkowa 110 m ²	16. Przeznaczenie pierwotne willa letnia	17. Użytkowanie obecne willa dwurodzinna
18. Prace budowlane i konserwatorskie, ich przebieg i dokumentacja bieżące remonty		19. Stan zachowania (fundamenty, ściany zewnętrzne, ściany wewnętrzne, sklepienia, stropy, konstrukcje dachowe, pokrycie dachu, wyposażenie i instalacje) dość dobry	
20. Najpilniejsze postulaty konserwatorskie Obecni nowi właściciele domu pp Michalscy chcą zmienić pokrycie dachu - na dachówkę ceramiczną Doprowadzić wodę i założyć kana- lizację			

21. Akta archiwalne (rodzaj akt, numer i miejsce przechowywania)

22. Bibliografia

23. Źródła ikonograficzne i fotografie (rodzaj, miejsce przechowywania, sygnatury)

24. Uwagi różne

Działka Gizeli powstała z podziału dawnej działki
Ludwika lub Ludwinka.

25. Wypełnił

26. Sprawdził

mgr. Milada Ślizińska

IV.1978r.