

1. Obiekt

willa "Muszka"

2. Czas powstania

ok. 1910

3. Miejscowość

MILANÓWEK

4. Adres

Graniczna 37

nr hipoteczny

5. Przynależność administracyjna

województwo stoł. warszawskie

Milanówek

gmina

pow. GRODZISK

6. Poprzednie nazwy miejscowości

Milanówek

7. Przynależność administracyjna
przed 1.VI.1975

województwo warszawskie

powiat grodzisk maz

8. Właściciel i jego adres

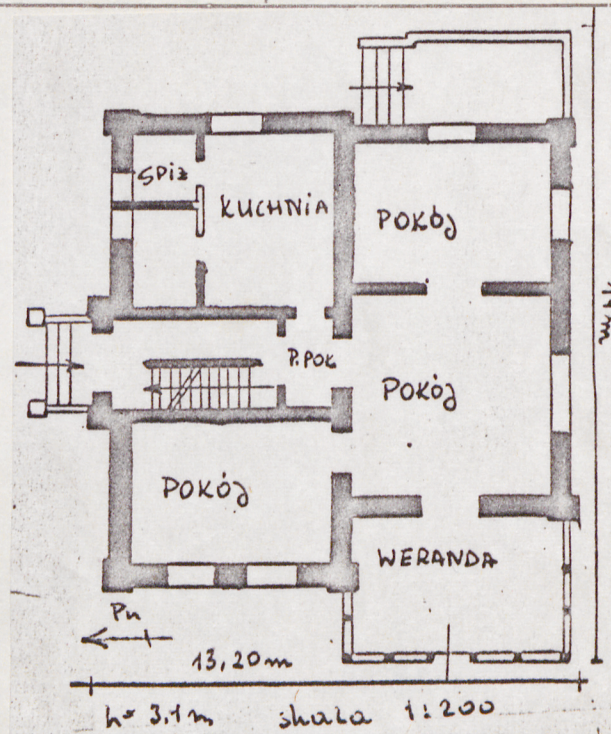
Zbigniew, Stanisław i Jadwiga
Mikołajczyk - jw.

9. Użytkownik i jego adres

właściciel i lokatorzy

10. Rejestr zabytków

Nr 1389-A data 8.01.1988
(dec. ewb.)



autor zdjęć
data wykonania
miejsce przechowywania negatywów

J. Mrozek, 1979



12. Autorzy, historia obiektu, określenia stylu.

Willa "Muszka" została zbudowana prawdopodobnie ok. 1910 r dla Stanisława Pronera. W roku 1926 / 15 lutego/ dom kupują Zofia i Władysław Bergerowie. W latach pięćdziesiątych dom kupuje Zbigniew Mikołajczyk. Obecnie dom jest własnością Z. Mikołajczyka oraz Stanisława i Jadwigi Mikołajczyków.

13. Opis (sytuacja, materiał i konstrukcja, rzut, bryła, elewacje, dach, wnętrze wyposażenie, instalacje)

Willa położona w centrum narożnej posesji. Posesja ogrodzona od południa i zachodu starą ogrodzeniem metalowym, pozostała część ogrodzenia - siatka druciana. Ogród z pozostałościami założenia parkowego - liczne krzewy ozdobne, bukszpany, tuje, modrzewie. Dom murowany, tynkowany, kryty blachą cynkową, poprzednio papą. Częściowo pospiwniczony, w piwnicach stropy Kleina, w pokojach wymieniane stropy obecne stropy ze zbrojeniem żelaznym. Wieżba dachowa drewniana. Podłogi klepka dębowa. Schody dwubiegowe, sosnowe. Budynek na planie prostokąta. Piętrowa bryła nakryta niskim dachem wielospadowym. Od północy płytki ryzalit mieszczący klatkę schodową, nakryty osobnym dachem dwuspadowym. d wschodu szeroki ryzalit w partii północno - wschodniej nakryty niskim dachem dwuspadowym. W południowo - zachodniej partii willi weranda piętrowa nakryta niskim dachem trójspadowym. Dach o wystających okapach. Między połaciami dachu bogata dekoracja o formach roślinnych, wycinana w drewnie. Budynek posiada mocno wydzielony cokół, w cokole okienka w piwnicy. Gzyms dzieli elewacje powyżej kondygnacji parteru i pierwszego piętra. Okna w wykroju prostokątnym, ościeżnicowe o starej stolarce, wielopodziałowe, w obramieniu dekoracyjnym w tynku z bogatymi zwornikami, o dekoracji w formie kartusza i motywów roślinnych. Budynek boniowany na narożach w kondygnacji parteru, w kondygnacji pierwszego piętra na narożach dekoracja w formie pilastrów kanelowanych w elewacji północnej i południowej. W elewacji wschodniej pilastry gładkie. Elewacja północna : symetryczna, parter i piętro trójosiowe /jedna oś ślepych okien/. Ryzalit na osi mieści wejście. Do wejścia prowadzą schodki. Nad wejściem daszek szklany na szkielecie metalowym. Między połaciami dachu w ryzalicie bogata dekoracja o formach roślinnych wycięta w drewnie. Elewacja wschodnia : parter trójosiowy /z jedną osią ślepych okien/ z wyjściem na taras i dwoma tarasami o balustradzie tralkowej. Piętro trójosiowe / z jedną osią ślepą/ w szczycie okrągły otwór. Elewacja południowa : parter i piętro dwuosiowe o zgodnych osiach. Trzecia kondygnacja jednoosiowa z niewielkim żelaznym balkonem na planie prostokąta o balustradzie metalowej. Po obu stronach balkonu niewielkie, okrągłe otwory w tynku. Drewniana weranda - parter trójosiowy, piętro czteroosiowe. Okna werandy wielopodziałowe o dekoracji z kolorowych szybek. Dolna partia ścian werandy, w obu kondygnacjach z motywu tralek. Elewacja zachodnia : parter i piętro dwuosiowe o zgodnych osiach - część centralna domu. Weranda - parter pięćosiowy z wejściem na osi, piętro sześćosiowe. Instalacje :

elektryczna, wodna, kanalizacja, co.

14. Kubatura	15. Powierzchnia użytkowa	16. Przeznaczenie pierwotne	17. Użytkowanie obecne
ok. 1500 m ³	ok. 300 m ²	willa letnia	mieszkalne
18. Prace budowlane i konserwatorskie, ich przebieg i dokumentacja		19. Stan zachowania (fundamenty, ściany zewnętrzne, ściany wewnętrzne, sklepienia, stropy, konstrukcje dachowe, pokrycie dachu, wyposażenie i instalacje)	
bieżące remonty, zmiana pokrycia dachu, wymiana stropów.		dobry	
20. Najpilniejsze postulaty konserwatorskie			

21. Akta archiwalne (rodzaj akt, numer i miejsce przechowywania)

22. Bibliografia

23. Źródła ikonograficzne i fotografie (rodzaj, miejsce przechowywania, sygnatury)

24. Uwagi różne

25. Wypełnił

26. Sprawdził

mgr. J. Mrozek
1979

1. Miejscowość

Milanówek

2. Obiekt (nazwa jak w karcie)

willa "Muszka"

3. Zawartość wkładki (nazwa obiektu lub materiału uzupełniającego)

zdjęcia



Wkładkę założył:

J. Mrozek, 1979

(imię, nazwisko, data)

Miejsce przechowywania negatywów:

Jedn. Wyd. Akcyd. Olsztyn zam. 1299/8/78
OZGraf. ZP. Ostróda zam. 1040 m. 20000