

1. Obiekt

willa Terenia Litera A

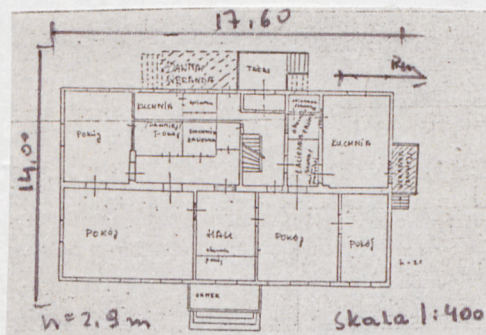
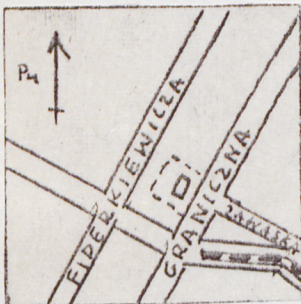
2. Czas powstania

1928 - 29

3. Miejscowość

MILANÓWEK

11. Zdjęcia, plan sytuacyjny, rzuty



4. Adres

Graniczna 20

nr hipoteczny

5. Przynależność administracyjna

województwo stoł. Warszawskiegmina Milanówek pow. Grodzisk

6. Poprzednie nazwy miejscowości

Milanówek

7. Przynależność administracyjna
przed 1.VI.1975województwo warszawskiepowiat grodzisk maz.

8. Właściciel i jego adres

Maria i Andrzej Bałdyga, j. w.

9. Użytkownik i jego adres

właściciel, j.w.

10. Rejestr zabytków

Nr data

12. Autorzy, historia obiektu, określenia stylu.

Willa została zbudowana przez cieślę Ignacego Bałdygę w Broku nad Bugiem, z miejscowego drewna, a następnie przewieziona do Milanówka w latach 1928 - 29. Została wzniesiona dla syna Ignacego, Piotra Pawła Bałdygi, budowniczego po Krakowskiej Szkole Budowlanej, wg. jego własnego projektu.

Willa do chwili obecnej pozostaje w rękach sukcesorów Piotra Pawła Bałdygi - jego żony Marii i syna Piotra.

W latach 1957 - 58 dom został gruntownie przebudowany wewnątrz, wtedy również została rozebrana drewniana weranda.

13. Opis (sytuacja, materiał i konstrukcja, rzut, bryła, elewacje, dach, wnętrze wyposażenie, instalacje)

Budynek usytuowany w centrum niewielkiej posesji, elewacją główną zwrócony na wschód, ku ulicy Granicznej. Posesja ogrodzona siatką drucianą, słabo zadrzewiona. Budynek drewniany, konstrukcji ryglowej pełnej, oraz słupowo - ryglowej pełnej, szalowany deskami poziomo i ukośnie, kryty blachą ocynkowaną. Obecne przekrycie dachu /nowe, kładzione bądź na state, bądź w formie dużych łąt - z blachy malowanej na ~~ciemno~~/ czarno/. Schody dwubiegowe, sosnowe, podłogi - z desek sosnowych. Budynek podpiwniczony /częściowo/, w piwnicach stropy Kleina. Reszta stropów na belkach drewnianych. Więźba dachowa drewniana. Cały budynek umieszczony na ~~z~~ murewanej podmurówce. Budynek na planie prostokąta, usytuowanego na osi północ - południe pierwsze piętro budynku na planie krzyża. Bryła zasadnicza budynku parterowa, kryta dachem wielospadowym, bokami budynku kryte dachem mansardowym, z wystającym okapem. /Partie centralne wszystkich elewacji piętrowe/. Budynek zdobiony dekoracją wycinaną w drewnie/ w desce/. Wszystkie okna ościeżnicowe o wykończeniu prostokątnym, różnej wielkości. Elewacja zachodnia : siedmioosiowa, z wejściem . Przed wejściem tarasik, do którego wiodą schodki. Pierwsze piętro pięcioosiowe, symetrycznie rozmieszczone okna w dachu. /Przy zachodniej elewacji do 1957 r. znajdowała się drewniana weranda/. Elewacja południowa : dwuosiowa, symetryczna, ~~z~~ balkonikiem na piętrze. Piętro jednoosiowe. Elewacja północna symetryczna, ślepa, piętro jednoosiowe. Elewacja wschodnia, główna : siedmioosiowa, z wejściem na osi, przed wejściem ganek do którego wiodą schodki. W partii centralnej pięterka, trójosiowej, balkon ze zdobioną balustradą drewnianą, po obu jego stronach symetrycznie okna w dachu. Instalacje : c.o. elektryczna, wodna, kanalizacja.

14. Kubatura	15. Powierzchnia użytkowa	16. Przeznaczenie pierwotne	17. Użytkowanie obecne
1 600 m ³		willa na cały rok, jednorodzinna	willa jednorodzinna
18. Prace budowlane i konserwatorskie, ich przebieg i dokumentacja		19. Stan zachowania (fundamenty, ściany zewnętrzne, ściany wewnętrzne, sklepienia, stropy, konstrukcje dachowe, pokrycie dachu, wyposażenie i instalacje)	
Przebudowa, podział wnętrza na parterze na dwa osobne lokale, rozebranie werandy, w 1957 - 1958.		dobry	
Remonty bieżące			
20. Najpilniejsze postulaty konserwatorskie			

21. Akta archiwalne (rodzaj akt, numer i miejsce przechowywania)

22. Bibliografia

23. Źródła ikonograficzne i fotografie (rodzaj, miejsce przechowywania, sygnatury)

24. Uwagi różne

25. Wypełnił

Milada Ślizińska

II.1978r.

26. Sprawdził