

1. Obiekt

BUDYNEK MIESZKALNY

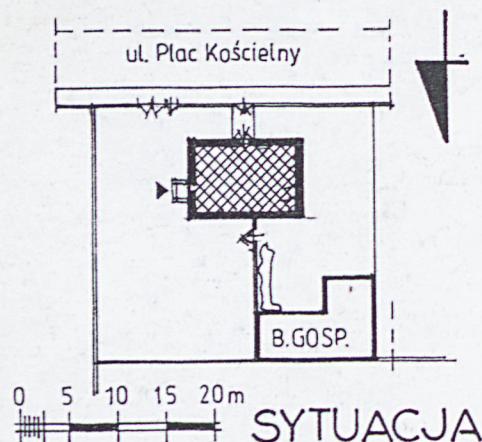
2. Czas powstania

OK.1890

3. Miejscowość

KARNIEWO

11. Zdjęcia, rzut, przekrój, sytuacja, orientacja



ELEWACJA FRONTOWA

4. Adres

06-223 KARNIEWO
ul. Plac Kościelny 87

nr hipoteczny

5. Przynależność administracyjna

województwo MAZOWIECKIE

gmina KARNIEWO

pow. makowski

6. Poprzednie nazwy miejscowości

KARNIEWO

7. Przynależność administracyjna przed 1.VI.1975

województwo WARSZAWSKIE

powiat MAKÓW MAZOWIECKI

powiat makowski

8. Właściciel i jego adres



9. Użytkownik i jego adres



10. Rejestr zabytków

Nr..... dnia.....

12. Autorzy, historia obiektu, określenie stylu

Budynek powstał w 1890 roku.

13. Opis (sytuacja, materiał i konstrukcja, bryła, elewacje, wnętrze, wyposażenie instalacyjne)

SYTUACJA

Budynek zlokalizowany w centralnej części wsi Karniewo.

RZUT.

Rzut prostokątny.

MATERIAŁ I KONSTRUKCJA

Budynek drewniany z dachem dwuspadowym o konstrukcji drewnianej kryty blachą.

Strop drewniany.

BRYŁA, ELEWACJE.

Bryła budynku prosta. Dach stromy, dwuspadowy kryty blachą. Budynek z poddaszem użytkowym.

WNĘTRZA.

Bez zachowanego detalu architektonicznego. Stolarka drewniana w większości pochodząca z epoki.

INSTALACJE.

Budynek wyposażony w instalację elektryczną, ogrzewanie piecowe.

14. Kubatura	15. Powierzchnia użytkowa	16. Przeznaczenie pierwotne	17. Użytkowanie obecne
399 m3	106 m2	MIESZKALNE	MIESZKALNE
18. Prace budowlane i konserwatorskie, ich przebieg i dokumentacja		19. Stan zachowania (fundamenty, ściany zewnętrzne, ściany wewnętrzne, sklepienia, stropy, konstrukcje dachowe, pokrycie dachu, wyposażenie i instalacje)	
		STAN ZACHOWANIA ZŁY	
		20. Najpilniejsze postulaty konserwatorskie	

21. Akta archiwalne (rodzaj akt, numer i miejsce przechowywania)

24. Uwagi różne

25. Opracował

tekst

mgr inż. arch. Zygmunt Płochocki 15.11.1999 r.

plany, rysunki

mgr inż. arch. Zygmunt Płochocki 15.11.1999 r.

zdjęcia fotogr.

mgr inż. arch. Zygmunt Płochocki 15.11.1999 r.

miejsce przechowywania negatywów

PSOZ OSTROŁĘKA

Karta po wypełnieniu podlega ochronie na podstawie przepisów prawa

22. Bibliografia

- KATALOG ZABYTKÓW SZTUKI W POLSCE,
Ostrołęka i okolice, Tom X zeszyt 11
I. Galicka i H. Sygietyńska
Warszawa 1983
- DIECEZJA ŁOMŻYŃSKA - studium historyczne parafii
Kuria Diecezjalna w Łomży - Łomża 1990
- OSTROŁĘKA DZIEJE MIASTA
Zofia Niedziałkowska
Warszawa 1975
- OSTROŁĘKA STUDIUM HISTORYCZNO-URBANISTYCZNE
opracowane na zlecenie WKZ w Ostrołęce
mgr Maria Barbasiewicz - Warszawa 1985

23. Źródła ikonograficzne i fotografia (rodzaj, miejsce przechowywania, sygnatury)

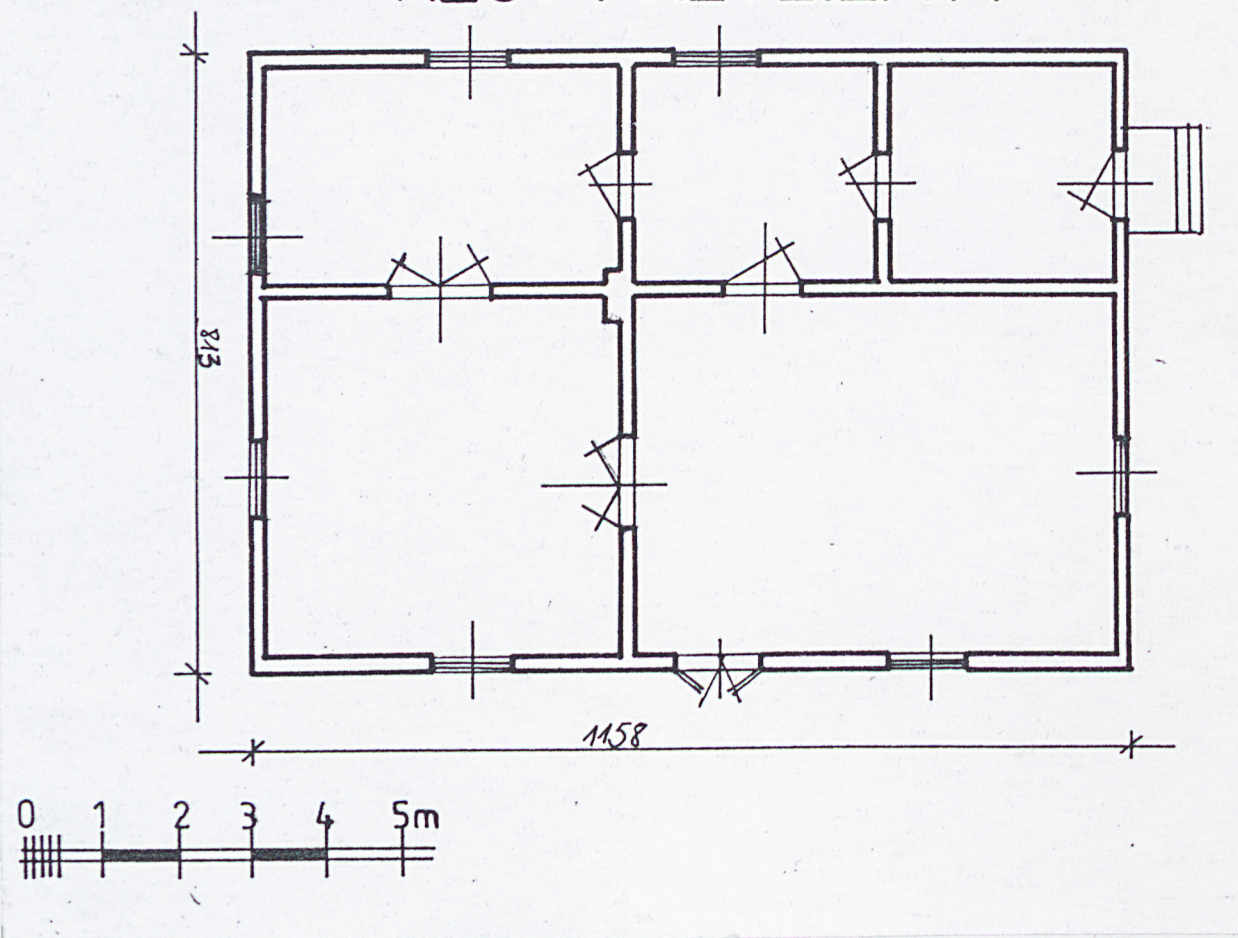
26. Adnotacje o inspekcjach, informacje o zmianach (daty, imiona i nazwiska wypełniających)

27. Załączniki

załącznik Nr 1 - rzut, zdjęcia
załącznik Nr 2 - zdjęcia

1. Miejscowość KARNIEWO	2. Obiekt (nazwa jak w karcie) BUDYNEK MIESZKALNY	3. Zawartość wkladki (nazwa obiektu lub materiału uzupełniającego) RZUT, ZDJĘCIA
----------------------------	--	---

● RZUT PRZYZIEMIA



Wkładkę założył: mgr inż. arch. Zygmunt Plochocki 15.11.1999 r.

Miejsce przechowywania negatywów:

PSOZ Ostrołęka



ELEWACJA ZACHODNIA



ELEWACJA POŁUDNIOWA

1. Miejscowość

KARNIEWO

2. Obiekt (nazwa jak w karcie)

BUDYNEK MIESZKALNY

3. Zawartość wkładki (nazwa obiektu lub materiału uzupełniającego)

ZDJĘCIA



ELEWACJA PÓŁNOCNA



ELEWACJA WSCHODNIA

Wkładkę założył: mgr inż. arch. Zygmunt Płochocki 15.11.1999 r.

Miejsce przechowywania negatywów:

PSOZ Ostrołęka