

68

MAZOWIECKIE

1. Obiekt

CHAŁUPA nr 36

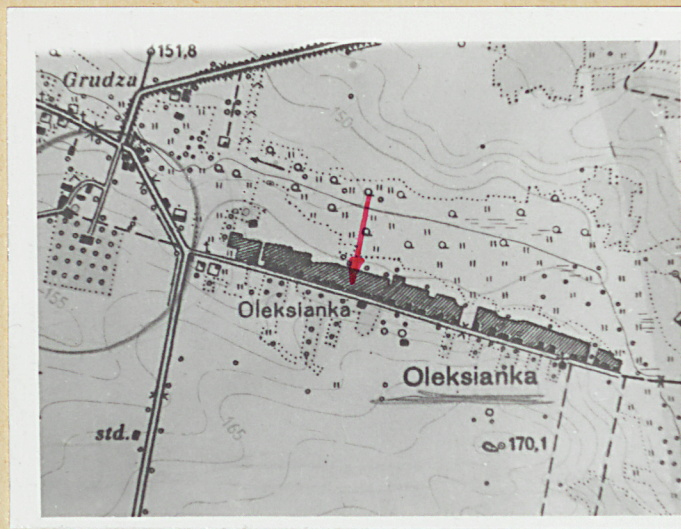
2. Czas powstania

ok. 1916-17

3. Miejscowość

OLEKSIAŃKA

11. Zdjęcia, plan sytuacyjny, rzuty



4. Adres Oleksianka
gm. Latowicz
woj. siedleckie
nr hipoteczny.....

5. Przynależność administracyjna

województwo siedleckiegmina Latowiczpow. Mińsk Maz.

6. Poprzednie nazwy miejscowości

7. Przynależność administracyjna
przed 1.VI.1975

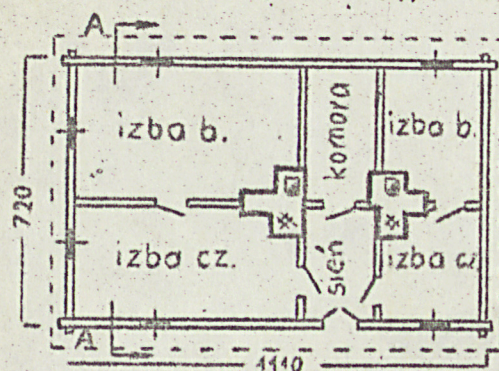
województwo warszawskiepowiat Mińsk Mazowiecki

8. Właściciel i jego adres

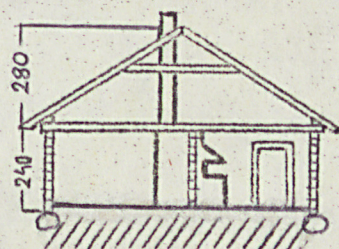
Dzięcioł Tadeusz
Oleksianka nr 36

9. Użytkownik i jego adres

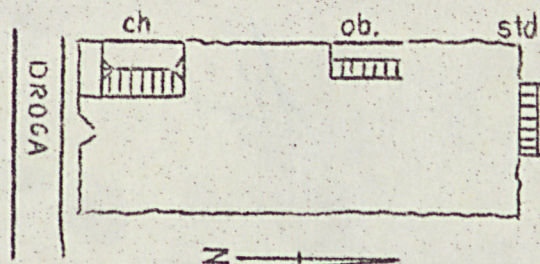
j.w.



RZUT PRZYZIEMIA 1:200



PRZEKROJ A-A



SYTUACJA 1:1000

autor zdjęć
data wykonania
miejsce przechowywania negatywów

St. Fiedorowicz
1982

10! Rejestr zabytków

Nr..... data.....

12. Autorzy, historia obiektu, określenia stylu.

Chałupę wybudował w l. 1916-17 Dziecioł Walenty. Obecny gospodarzem jest Dziecioł Tadeusz.

Chałupa reprezentuje typ budynku szeroko-frontowego, dwutraktowego, pseudosymetrycznego.
Informacje: Dziecioł Tadeusz.

13. Opis (sytuacja, materiał i konstrukcja, rzut, bryła, elewacje, dach, wnętrze wyposażenie, instalacje)

SYTUACJA: Chałupa jest położona w środku wsi, usytuowana połudn. szczytem do drogi lokalnej. W skład zagrody wchodzi obora i stodoła. Siedlisko posiadano. Grodzienie.

KONSTRUKCJA: Całość zrębu wieńcowa, zwęglowana na rybi ogon z ostatkami. Zrąb z drewna sosnowego, podwalina w narożach łączona na zamek. Podwalina dębowa, położona na kamieniach.

PLAN: Chałupa zbudowana na planie prostokąta, Pseudosymetryczna, szerokofrontowa, dwutraktowa, z czterema izbami i sienią i komorą.

ELEWACJE: Zrąb w 1/2 oszalowany, druga połowa obita papą. Okna i drzwi osadzone w łątkach. Okna dwuczęściowe, czteropolowe z okiennicami. Szczyty pod naczółkami oszalowane na skos tarcicą sosnową.

DACH: Naczółkowy, pokryty słomą, więźba dachowa krokwiowo-Jętkowa, krokwie oparte na opasce.

WNĘTRZE: Podłogi drewniane. Ściany i sufity obite płytą pilśniową i pomalowane. Urządzenie ogrzewcze usytuowane asymetrycznie, składa się z dwu trzonów kuchennych, pieców chlebowych i ogrzewaczy.

Nad paleniskami kapy.

INSTALACJE: Elektryczna

| | | | |
|--|---------------------------|---|------------------------|
| 14. Kubatura | 15. Powierzchnia użytkowa | 16. Przeznaczenie pierwotne | 17. Użytkowanie obecne |
| 287,71 m ³ | 79,92 m ² | dom mieszkalny | mieszkalne |
| 18. Prace budowlane i konserwatorskie, ich przebieg i dokumentacja | | 19. Stan zachowania (fundamenty, ściany zewnętrzne, ściany wewnętrzne, sklepienia, stropy, konstrukcje dachowe, pokrycie dachu, wyposażenie i instalacje) | |
| | | Stan zachowania dobry | |
| 20. Najpilniejsze postulaty konserwatorskie | | | |
| | | | |

21. Akta archiwalne (rodzaj akt, numer i miejsce przechowywania)

22. Bibliografia

23. Źródła ikonograficzne i fotografie (rodzaj, miejsce przechowywania, sygnatury)

24. Uwagi różne

Negatywy przechowywane są w BBiDZ w Siedlcach.

25. Wypełnił

A. Fiedorow
1981

26. Sprawdził

| | | |
|------------------------------|---|--|
| 1. Miejscowość Oleksianka | 2. Oliekt (nazwa jak w karcie) Chałupa nr.36 | 3. Zawartość wkładki (nazwa olietu lub materiału uzupełniającego) Zdjęcia elewacji budynku, zwęgłowania, okno, podwalina, stodoła. Przekrój poprzeczny, plany, mapka. |
|------------------------------|---|--|



Wkładkę założył: 7.10.1982 r.
(imię, nazwisko, data)
Miejsce przechowywania negatywów: BBIDZ w Siedlcach
Introdukt Siedlce z. 1005 29 7. 81 r 2000 szt.

