

Nr

A

B

C

D

E

F

G

H

I

J

K

L

M

N

O

P

R

S

T

U

V

W

X

Y

Z

MAZOWIECKIE

5844

WB

1. Obiekt zabytkowy

534/3

OFICyna MIESZKALNA

2. Miejscowość

OTWOCK WIELKI

m. 5844
Zm. Karcew

3. Wiek

XVIII/XIX

4. Styl

barok

5. Kubatura m³

1200

6. Powierzchnia w m²

a) zabytkowa: 613,5 b) użytkowa;

20. Przynależność administracyjna

a) województwo

warmińskie

b) powiat

OTWOCK

c) gmina

OSTROWIEC KARCZEW

7. Materiał budowlany

przed zniszczeniem

po odbudowie

11. Ilość budynków

1

(współcześnie)

12. Ilość kondygnacji

2

14. Grunty należące do zabytku:

ha

a) ogrody stylowe

b) sady i grunty uprawne

c) lasy

d) wody

e) inne

a) ściany

cegła

b) sklepienia

-

c) stropy

drewno

d) wiązania dachu

drewno

e) krycie dachu

dachówka i
blacha

21. Stacja

nazwa stacji

odległość od stacji w km

a) kolejowa

Karcew

4 km

b) autobusowa

Wygodna

1,5 km

22. Właściciel i jego adres

Ministerstwo Sprawiedliwości
Warszawa

23. Użytkownik i jego adres

Zakład Poprawy dla Nie-
letnich

24. Inwestor i jego adres:

1

25. Rejestr zabytku nr

rok _____ miejsce przechowywania

26. Nazwa księgi hipotecznej

27. Numer hipoteczny

28. Akta

29. Fotografie

30. Inwentaryzacja pomiarowa

8. Wyposażenie architektoniczne

żadne

15. Przeznaczenie pierwotne budynku

mieszkalne

16. Użytkowanie w latach ubiegłych

~ " ~

17. Użytkowanie obecne

~ " ~

18. Nadaje się do użycia na:

~ " ~

9. Autorzy i data budowy i przebudowy

2 poł. XVIII w. wiec doobudowa
wene w XIX w.

19. Data, rodzaj i stopień zniszczeń i odbudowy

Data

O P I S

znisz-
czenia
%odbu-
dowa
%

VIII. 1939 r.

mieszkalne

XI. 1939 r.

"

XII. 1945 r.

"

1959

zaniedbane

1967

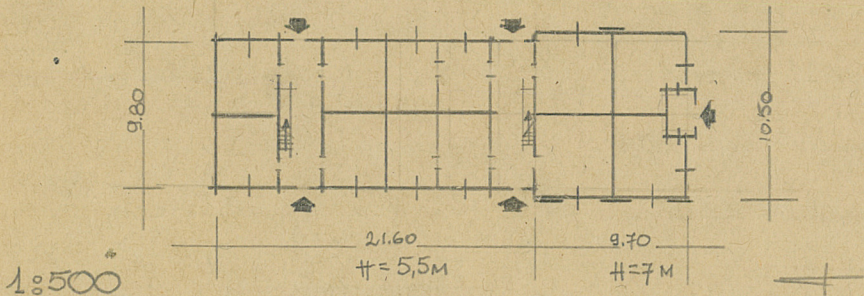
"

"

10. Udostępnienie

żadne

31. Szkic sytuacyjny, plan schematyczny, uwagi opisowe, fotografia



2-korona z dwóch przylegających do siebie budynków; wsić p.d. wyżna, wsić ciaro onkarpowena, na planie kwadratu z prostokątnym wpięciem pośrodku każdej elewacji, kryte dachem namiotowym. Wsić pr. na planie prostokąta, kryte dachem dwuspadowym.

Wzór jednoraz. — CWD, W-wa, Bielańska 18, zam. Nr 2161/S2/III

WDA, Z, 461 12. II, 55 20,000 A4 Karton kl. 7 160 g 12. II,—24. II. 53

32. Przebieg prac konserwatorskich

rok	Wyszczególnienie prac	Koszt tys. zł

33. Koszty w tys. zł	przewidywane	rzeczywiste

34. Inspekcje

35. Uwagi różne

36. Wypełnił dnia 27.X. 1959
 S. Rowiński

37. Sprawdził dnia
 X.67. I. Goliński