

Nr

A

B

C

D

E

F

G

H

I

J

K

L

M

N

O

P

R

S

T

U

V

W

X

Y

Z

1. Obiekt zabytkowy

PAŁAC BIELIŃSKICH

2. Miejscowość

miasto

OTWOCK WIELKI

3. Wiek

XVII/XVIII

4. Styl

barok

5. Kubatura m<sup>3</sup>

8.125.70

6. Powierzchnia w m<sup>2</sup>

a) zabytkowa: 287 b) użytkowa: 851

20. Przynależność administracyjna

a) województwo: warszawskie

b) powiat: otwocki

c) gmina: ostrowiec

7. Materiał budowlany

przed zniszczeniem

po odbudowie

11. Ilość budynków

1, w zespole 21. 2 3

12. Ilość kondygnacji

3

14. Grunty należące do zabytku:

ha

a) ogrody stylowe  
park krajobrazowy

5

b) sady i grunty uprawne

c) lasy

d) wody jezioro

e) inne

13. Użytkowanie wnętrza według ilości:

a) izb mieszkalnych

10

b) innych pomieszczeń

17

c) piwnic

7

21. Stacja

Nazwa stacji

Odległość od stacji w km

a) kolejowa

Karczew

4 km

b) autobusowa

Wygodna

1,5 km

22. Właściciel i jego adres

Ministerstwo Sprawiedliwości  
Warszawa

23. Użytkownik i jego adres

Zakład Poprawy dla Nieletnich

24. Inwestor i jego adres

Ministerstwo Kultury i Sztuki  
Ministerstwo Sprawiedliwości

25. Rejestr zabytku Nr 2.146

rok 30.VIII.1946 W.K.2  
miejsce przechowywania

26. Nazwa księgi hipotecznej

27. Nr hipoteczny

28. Akta

29. Fotografie B12, DOK2, 2AP

30. Inwentaryzacja pomiarowa

2AP - częściowa

DOK2 - pełna 1946-48

8. Wyposażenie architektoniczne

rzeźba arch. w nacięciach w tym: panele: na elewacjach, kamienne obrazy: okienne: drewniane bogata dekoracja sztukatorska: malowidła dekoracyjne w 6-u salach w 1-ej i 2-ej kondygnacji.

9. Autorzy i data budowy i przebudowy

zbud. w latach 1693-1703 przez  
przebud. ok. poł. XVIII w.  
przez Jakuba Tęczyńskiego: w 1850 przez  
Tęczyńskiego: w latach 1914-16 i 1938-44

10. Udostępnienie

\* Tytułowa z  
Gameren (?)  
stała

15. Przeznaczenie pierwotne budynku

mieszkalne

16. Użytkowanie w latach ubiegłych

mieszkalny

17. Użytkowanie obecne Zakład Poprawy dla Nieletnich

18. Nadaje się do użycia na

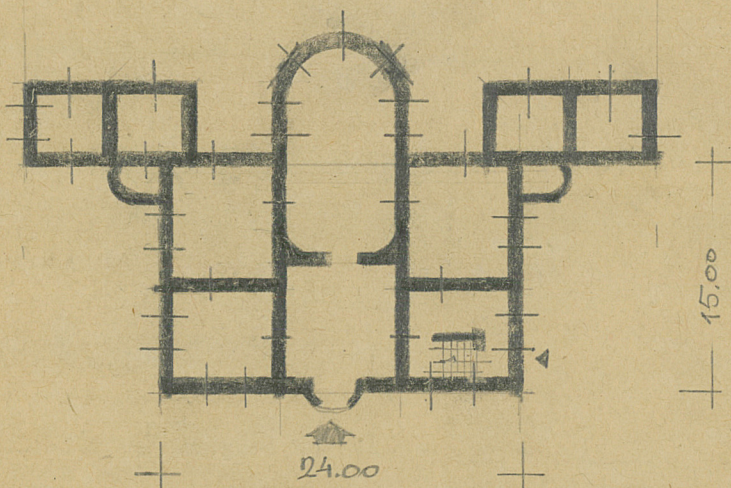
~ " ~

19. Data, rodzaj i stopień zniszczenia i odbudowy

Data	O P I S	Zniszczenia %	odbudowa %
VIII. 1939 r.	opuszczony, częściowo uszkodzony	30	-
XI. 1939 r.	~ " ~	30	-
XII. 1945 r.	opuszczony, częściowo uszkodzony przez rabunek (stropy, schody, dach)	50	-
III. 1952	odbudowany (dach, stropy, schody, roboty wyk.): oddany do użytku oprócz części zniszczonej	-	30
1967	stan dobry		



31. Szkic sytuacyjny, plan schematyczny, uwagi opisowe, fotografia



Na planie prostokąta, z 3-ma przelotami  
od strony ogrodowej, w narożnikach pomiędzy przelota-  
mi bocznyymi, a jedną główną budynek z wieżą  
na planie elipsy, zwieńczona hełmem; w el. fron-  
towej zwieńczona tympanonem. Dachy wielospo-  
dowe.

32. Przebieg prac konserwatorskich

Rok	Wyszczególnienie prac	Koszt tys. zł
1947	odgruzowanie, roboty zabezpieczające	
1948	więzania i pokrycie dachów, stropy, wzmoc- nienie wież, schody ogólnobudowlane	
1949	wzmocnienie wież, schody ogólnobudowlane, robo- ty instalacyjne i wykonawcze	
1950	roboty instalacyjne i wykonawcze we wnętrach wiatraków, naprawy elewacji, konserwacja malowideł ściennych	
1951	roboty instalacyjne i wykonawcze we wnętrach wiatraków	

33. Koszty w tys. zł	Przewidywane	Rzeczywiste
1946 r.		3.500 000 zł
1947 r.	4.000 000	4.005 948 "
1948 r.	7.000 000	6.726 393 "
1949 r.	10.000 000	11.638 931 "
1950 r.	1.858 200	1.708 500 "

34. Inspekcje statyczne okresowe  
w odstępie od 1 tygodnia  
do 1 miesiąca

stara waluta



36. Wypełnił dnia 27. X 1959

E. Równicka

37. Sprawdził dnia

X. 67 H. Bystryński  
1. J. J. J.

35. Uwagi różne

Wiedomości do rubryk: 13, 14, 19,  
21, 32 wg. informacji Wydz. Zeb.  
Nieruch. D.O.K.2.