

1. Obiekt zabytkowy

KOSCIÓŁ PARAF.

p.w. św. Dominika

2. Miejscowość

KRZYNOWŁOGA MAŁA

3. Wiek XV/XVI

4. Styl gotyk

5. Kubatura m<sup>3</sup> 45006. Powierzchnia w m<sup>2</sup>

a) zabytkowa: 395 b) użytkowa: j.w.

7. Materiał budowlany

przed zniszczeniem

po odbudowie

a) ściany

cegła

b) sklepienia

cegła

c) stropy

drewno

d) więzania dachu

drewno

e) krycie dachu

dachówka

11. Ilość budynków

1

12. Ilość kondygnacji

1,2

13. Użytkowanie wnętrza według ilości:

a) izb mieszkalnych

nie ma

b) innych pomieszczeń

3

c) piwnic

nie ma

14. Grunty należące do zabytku:

ha

a) ogrody stylowe

-

b) sady i grunty uprawne

3

c) lasy

-

d) wody

-

e) inne

-

15. Przeznaczenie pierwotne budynku

sakralne

16. Użytkowanie w latach ubiegłych 1939-45 kino

17. Użytkowanie obecne od 1945 sakralne

18. Nadaje się do użycia na sakralne

19. Data, rodzaj i stopień zniszczeń i odbudowy

Data	O P I S	Zniszczenia %	dbudowa %
VIII. 1939 r.	nie mierzone		
XI. 1939 r.	or. mierzenie dachu, więzienia, wyposażenie wnętrza	40	20
XII. 1945 r.	mierzone wyposażenie wnętrza	80	
VII. 1968	STAN DOBRY		

20. Przynależność administracyjna

a) województwo wawerskie

b) powiat prasmyśki

c) gmina Krzynowłoga Mała

21. Stacja

Nazwa stacji

Odległość od stacji w km

a) kolejowa

Chorzele

17

b) autobusowa

na miejscu

22. Właściciel i jego adres

Parafia Krzynowłoga - Katolicka  
Krzynowłoga Mała

23. Użytkownik i jego adres

j.w.

24. Inwestor i jego adres

j.w.

25. Rejestr zabytku Nr 566/62

rok 2.04.62 miejsce przechowywania

26. Nazwa księgi hipotecznej

27. Nr hipoteczny

28. Akta parafialne mierzone 1939-45 w latach

29. Fotografie

30. Inwentaryzacja pomiarowa

8. Wyposażenie architektoniczne

trykottane barokowe  
chrzcielnica barokowa  
tabliczka nagrobna 1824  
drzwi metalowe XVI

9. Autorzy i data budowy i przebudowy

wzniesiony XV/XVI  
odnawiany po 1918r

10. Udostępnienie

stałe

## 31. Szkic sytuacyjny, plan sche



Orientowany. Murowany z cegły na pod-  
murówce kamienniej. Jednonawowy, pro-  
stokątny, prezbiterium wyższe i niższe  
zamknięte trójkornie. Od pu. zakrystia  
z aneksem; od pód kruchta XIXw. Od  
zach. wieża (prawd. późniejsza, XVII),  
3 kondygnacyjowa, zwieńczona hełmem  
barokowym z wieżyczkami na nawozach.  
W nawozach między wież i nawę bardzo  
niezręcznie klatki schodowe na chów.  
Oskampanowany, nietynkowany. Dachy  
dwuspadowe, ceramiczne.

Tęcza ostrotłukowa. W nawie i prezbite-  
rium strop, w zakrystii sklepienie  
krzyżowe i kolebkowe. Prejści z prezbite-  
rium do zakrystii ostrotłukowe, fazo-  
wane. Drzwi renesansowe okute wkosne  
romby z rozetami.

W kruchcie pód. wystroju ~~z~~ <sup>chrześcijańskie</sup>.  
Pozostałości nowa.

33. K  
V35. l  
proj  
wan

36. Wypełnił dnia

IX 1959 W. S. W. S.

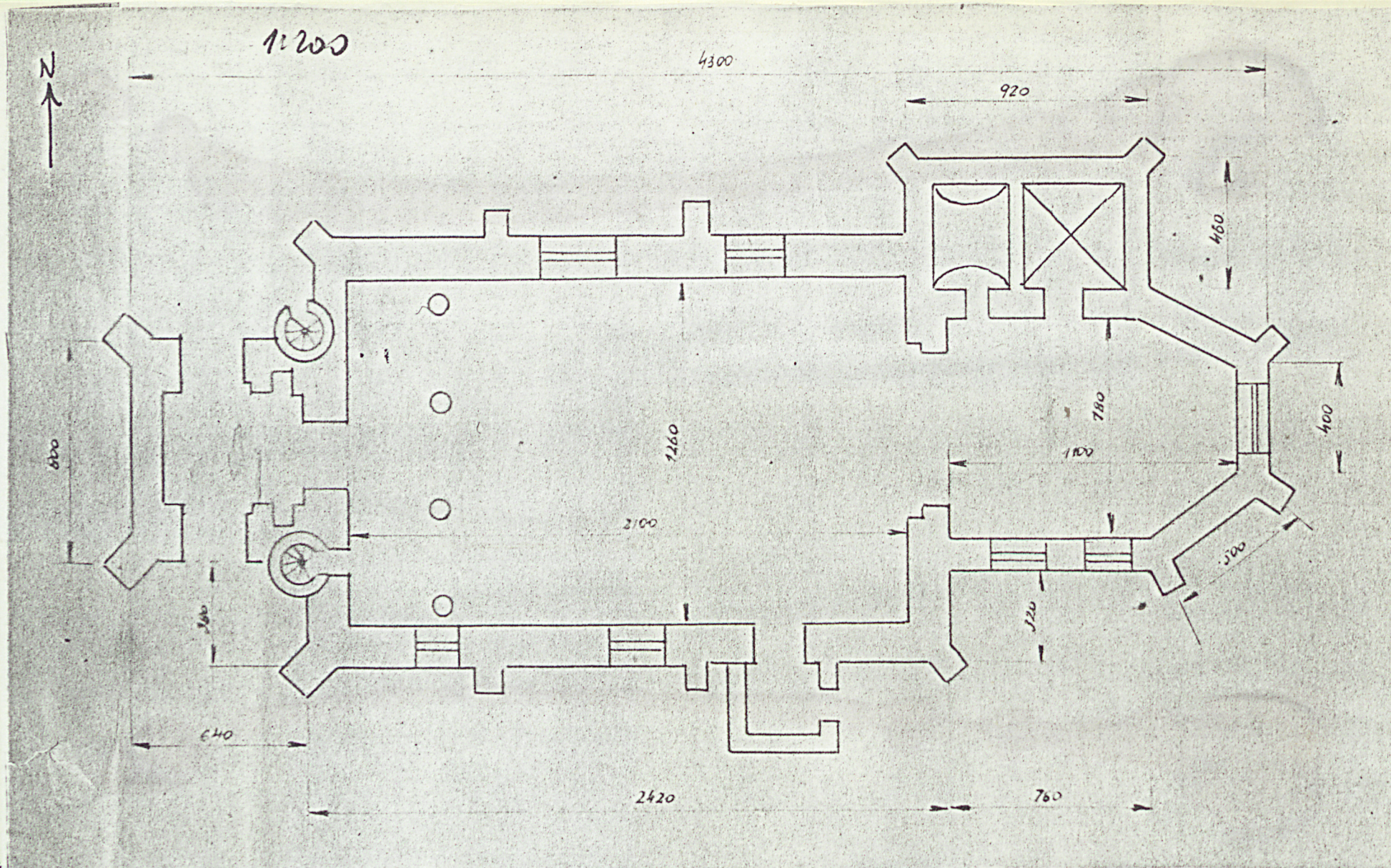
37. Sprawdził dnia

6. VII. 1968 W. S. W. S.

1. Miejscowość

2. Obiekt ( nazwa jak w karcie )

3. Zawartość wkładki ( nazwa obiektu lub materiału uzupełniającego )



Wkładkę założył

(imię, nazwisko, data)

Miejsce przechowywania negatywów: .....

Z-d Poligr. Jan Jasiński W-wa, ul. Wolna 13, tel. 12-43-83

Wzór ODZ 1978 r.