

1. Obiekt zabytkowy

WIATRAK

3. Wiek

XIX

4. Styl

5. Kubatura m³

ok 500

6. Powierzchnia w m²

a) zabytkowa:

b) użytkowa:

40x2

7. Materiał budowlany

Przed zniszczeniem

Po odbudowie

11. Ilość budynków

1

12. Ilość kondygnacji

2

13. Użytkowanie wnętrza według ilości:

a) izb mieszkalnych

b) innych pomieszczeń

1

c) piwnic

14. Grunty należące do zabytku:

ha

a) ogrody stylowe

b) sady i grunty uprawne

c) lasy

d) wody

e) inne

20. Przynależność administracyjna

a) województwo

WARSZAWSKIE

b) powiat

SIERPC

c) gmina

ZAWIDZ

21. Stacja

Nazwa stacji

Odległość od stacji w km

a) kolejowa

ZAWIDZ

3

b) autobusowa

ZAWIDZ

1

22. Właściciel i jego adres

ASZTEMBORSKI WALERIAN

ZAWIDZEK

23. Użytkownik i jego adres

ju.

24. Inwestor i jego adres

25. Rejestr zabytku Nr

rok

miejsce przechowywania

26. Nazwa księgi hipotecznej

27. Nr hipoteczny

28. Akta

29. Fotografie

30. Inwentaryzacja pomiarowa

8. Wyposażenie architektoniczne

ŻADNE

15. Przeznaczenie pierwotne budynku

WIATRAK

16. Użytkowanie w latach ubiegłych

ju.

17. Użytkowanie obecne

NIECZYNNY

18. Nadaje się do użycia na

19. Data, rodzaj i stopień zniszczeń i odbudowy

Data

O P I S

Zniszczenia %

Odbudowa %

VIII.1939 r.

XI.1939 r.

XII.1945 r.

1964

rozbrajany

9. Autorzy i data budowy i przebudowy

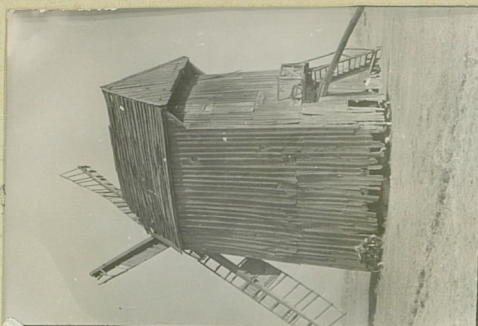
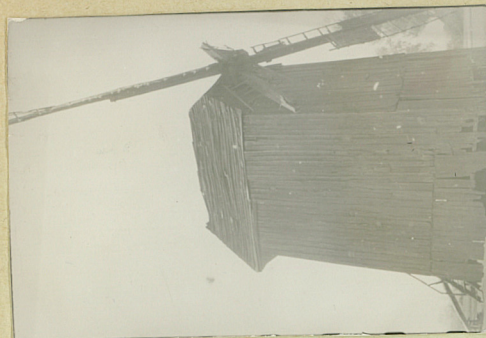
OKOŁO 1870 ~

10. Udostępnienie

CODZIENNE

Z Y X W V U T S R P O N M L K J I H G F E D C B A Nr

31. Szkic sytuacyjny, plan schematyczny, uwagi opisowe, fotografia



620

$H = 14m$



32. Przebieg prac konserwatorskich

Rok	Wyszczególnienie prac	Koszt tys. zł

33. Koszty
w tys. zł

Przewidywane

Rzeczywiste

34. Inspekcje

35. Uwagi różne

36. Wypełnił dnia

37. Sprawdził dnia 1X. 1966

M. NICKIEWICZ