

Nr

A

B

C

D

E

F

G

H

I

J

K

L

M

N

O

P

R

S

T

U

V

W

X

Y

Z

1. Obiekt zabytkowy **DZIWONNICA - KOSTNICA**2. Miejscowość **GZERWIN**
*gm. Włocław.*3. Wiek **XVIII**4. Styl **BAROK**5. Kubatura m³ **324**6. Powierzchnia w m²
a) zabytkowa: **36** b) użytkowa:

20. Przynależność administracyjna

a) województwo **IV-IVA**b) powiat **OSTROŁĘKA**c) gmina **CZERWIŃ**

7. Materiał budowlany

Przed zniszczeniem

Po odbudowie

a) ściany

MUR

b) sklepienia

-

c) stropy

DREW.

d) wiązania dachu

J.W.

e) krycie dachu

BLACH.

11. Płóć budynków

1

12. Ilość kondygnacji

1

13. Użytkowanie wnętrza według ilości:

a) izb mieszkalnych

b) innych pomieszczeń

c) piwnic

14. Grunty należące do zabytku:

ha

a) ogrody stylowe

b) sady i grunty uprawne

c) lasy

d) wody

e) inne

21. Stacja

Nazwa stacji

Odległość od stacji w km

a) kolejowa

GOŁCZ**3.5**

b) autobusowa

W.M.

22. Właściciel i jego adres

PARAF.

8. Wyposażenie architektoniczne

15. Przeznaczenie pierwotne budynku

DZIWONNICA

16. Użytkowanie w latach ubiegłych

J.W.

17. Użytkowanie obecne

KOSTNICA

18. Nadaje się do użycia na

J.W.

23. Użytkownik i jego adres

J.W.

24. Inwestor i jego adres

J.W.

9. Autorzy i data budowy i przebudowy

1777

19. Data, rodzaj i stopień zniszczeń i odbudowy

Data

O P I S

Zniszczenia %

Odbudowa %

VIII.1939 r.

XI.1939 r.

XII.1945 r.

14.X.59**STAN DOBRY****VII.67****-II-**25. Rejestr zabytku Nr **717**rok **5.V.62** miejsce przechowywania

26. Nazwa księgi hipotecznej

27. Nr hipoteczny

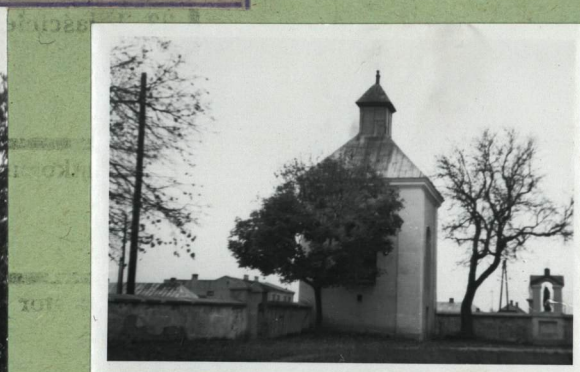
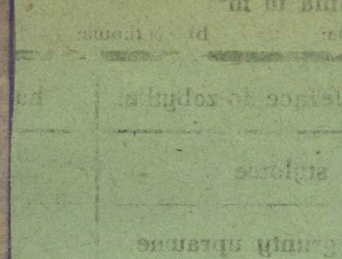
28. Akta

29. Fotografie

30. Inwentaryzacja pomiarowa

10. Udostępnienie

10. 11. 1876



X.1959

[illegible][illegible][illegible]

RECEIVED

36. Wypełnił dnia VII. 1967
J. SOŁEK

37. Sprawdził dnia