

Nr

III

A

B

C

D

E

F

G

H

I

J

K

L

M

N

O

P

R

S

T

U

V

W

X

Y

Z

1. Obiekt zabytkowy

KOŚCIOŁ PARAF. pw św Józefa Oblócznika

2. Miejscowość

WĘGRA

3. Wiek XVIII

4. Styl lud. lud.

5. Kubatura m³ 14006. Powierzchnia w m²
a) zabytkowa: 300 b) użytkowa: 400

20. Przynależność administracyjna

a) województwo waw. warszawski
b) powiat przemyński
c) gmina Węgra

7. Materiał budowlany

przed zniszczeniem po odbudowie

11. Ilość budynków 1

14. Grunty należące do zabytku: ha

21. Stacja Nazwa stacji Odległość od stacji w km

a) ściany

cegła drewno

12. Ilość kondygnacji 1

a) ogrody stylowe —

a) kolejowa wst. Czerwne Cichanów 46
norm. 46

b) sklepienia

nie ma

13. Użytkowanie wnętrza według ilości:

b) sady i grunty uprawne 5

b) autobusowa Olzowice 1

c) stropy

drewno

a) izb mieszkalnych nie ma

c) lasy —

d) więzania dachu

drewno

b) innych pomieszczeń 2

d) wody —

e) krycie dachu pierwotne ob

gont blacha

c) piwnic nie ma

e) inne —

22. Właściciel i jego adres

Parafia Rybn. - Katolicka Węgra

8. Wyposażenie architektoniczne

15. Przeznaczenie pierwotne budynku

sakralne

23. Użytkownik i jego adres

16. Użytkowanie w latach ubiegłych

1939-45 spichlerz

24. Inwestor i jego adres

17. Użytkowanie obecne

od 1945 sakralne

d.w.

18. Nadaje się do użycia na

sakralne

9. Autorzy i data budowy i przebudowy

19. Data, rodzaj i stopień zniszczeń i odbudowy

wzmiankowany 1567
obecny wzmiankowany 17301937 szalowany
Wybudowany 1815 był tu
szpital drewniany.

10. Udostępnienie

state

Data

O P I S

Zniszczenia
%odbudowa
%

VIII. 1939 r.

nie zniszczony

XI. 1939 r.

nie zniszczony

XII. 1945 r.

zniszczenia wyniku ze zniszczenia

30

30

wyłowienia; usunięcie i zniszczenia

wyprowadzenia i sygnatury

100

100

VII. 1968

STAN DOBRY

25. Rejestr zabytku Nr

91/76; 546/62

2.04.1962

rok..... miejsce przechowywania

26. Nazwa księgi hipotecznej

27. Nr hipoteczny

28. Akta

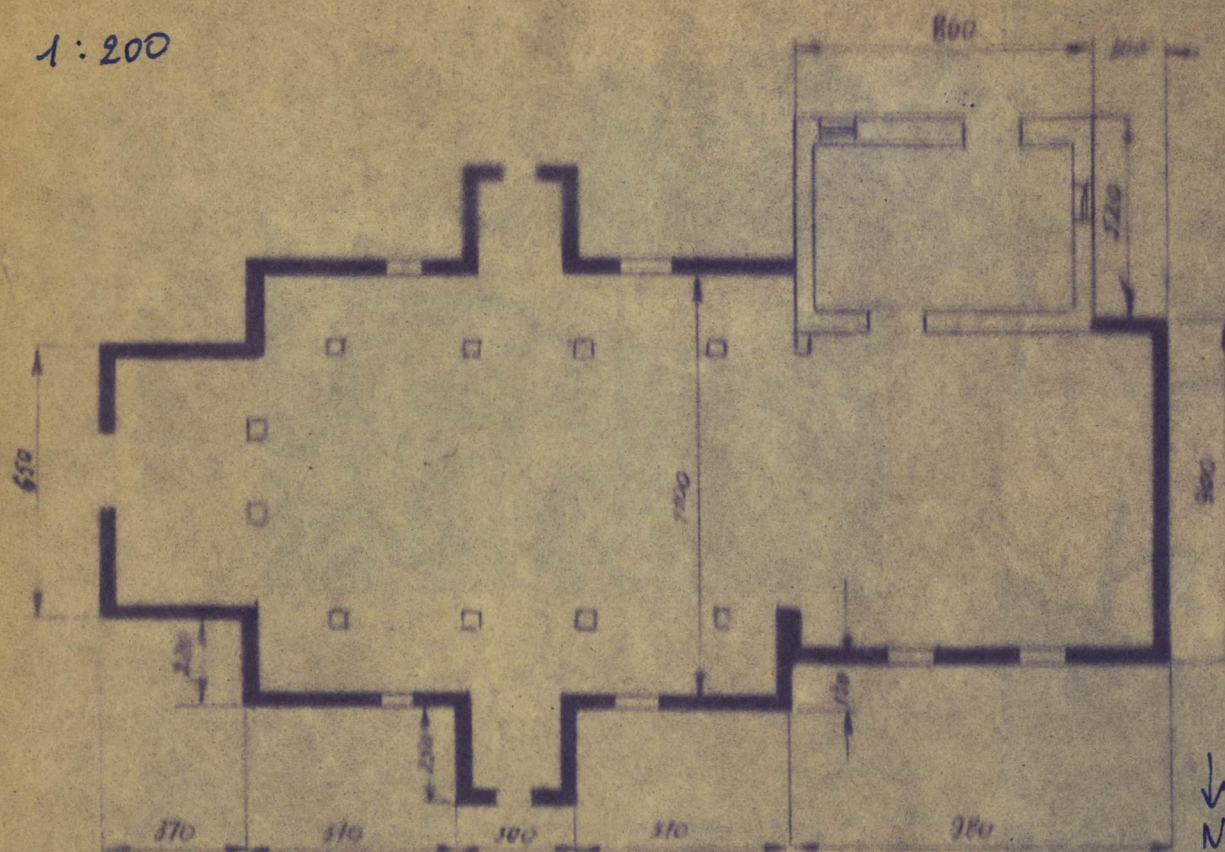
29. Fotografie

30. Inwentaryzacja pomiarowa

31. Szkic sytuacyjny, plan schematyczny, uwagi opisowe, fotografia

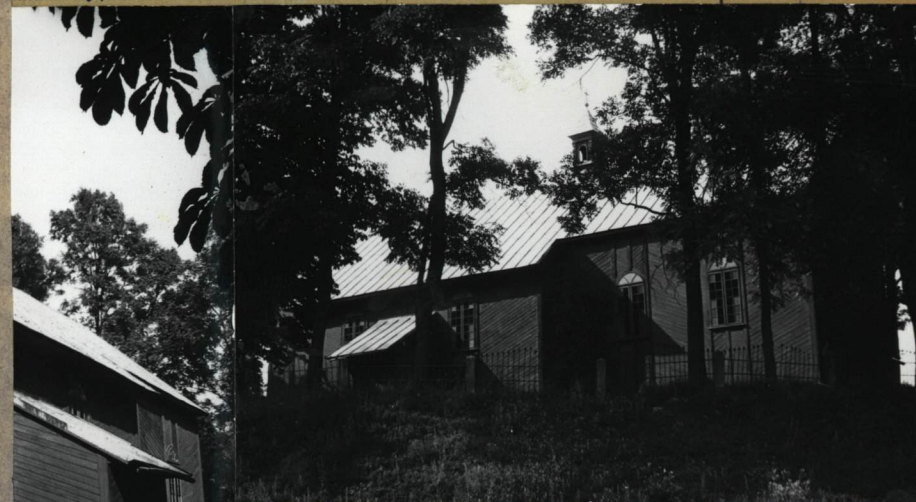
32. Przebieg prac konserwatorskich

1:200



cała pałacyk
wewnętrzna zabudowa. Sufit z ławek
wsparty na 8 słupach. Dach dwuspadowy.

Wyszczególnienie prac	Koszt tys. zł
okładanie ścian	
wyposażenie wnętrza, odtworzenie	
rzeźby i innych wyjątkowych, przebiegię posług	
całkow.	



36. Wypełnił dnia

IX 1959 W. Tomicki

37. Sprawdził dnia

6. VII. 1968

Yankowski
J. S. Smolka

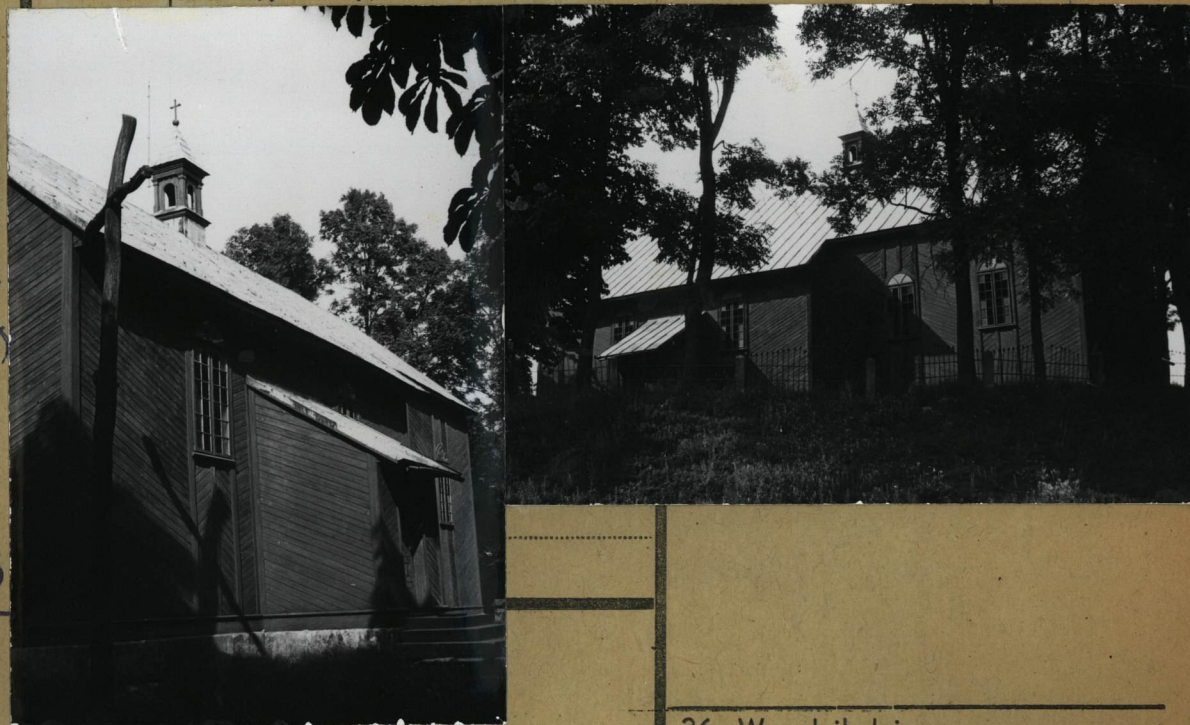
31. Szkic sytuacyjny, plan schematyczny, uwagi opisowe, fotografia



Orientowany, dwumianowy, konstrukcji wieńcowej, ozalowany, bity, blachy. Dach dwuspadowy. Nawa gł. prostokątna, prezbiterium nieco wyższe. Od prezbiterium umiarkowanie półkolisty zakrystia. Sufit z łuków wsparty na 8 słupach. Dach dwuspadowy.

32. Przebieg prac konserwatorskich

Rok	Wyszczególnienie prac	Koszt tys. zł
1937	ozalowanie ścian	
1954-8	urup. wyposażenia wnętrza, odnowienie wnętrza i uszczelnienie, przebudowa podłogi i dachu	



36. Wypełnił dnia

IX 1959 W. Tomicki

37. Sprawdził dnia

6. VII. 1968

W. Tomicki
J. S. S. S.