

Nr 12 A B C D E F G H I J K L M N O P R S T U V W X Y Z

1. Obiekt zabytkowy

LABORATORIUM (zalic. przemysłowe)

OBIEKT NIEZABYTEKOWY

2. Miejscowość

CHLEWISKA

osm Chlewińska

3. Wiek 19

4. Styl

5. Kubatura m<sup>3</sup>

252.0

6. Powierzchnia w m<sup>2</sup>

a) zabytkowa: — b) użytkowa: 72

20. Przynależność administracyjna

a) województwo KIELCE

b) powiat SZYDŁOWIEC

c) gmina CHLEWISKA

7. Materiał budowlany

przed zniszczeniem

po odbudowie

11. Ilość budynków

1

14. Grunty należące do zabytku:

ha

12. Ilość kondygnacji

1

a) ogrody stylowe

13. Użytkowanie wnętrza według ilości:

b) sady i grunty uprawne

a) izb mieszkalnych

—

c) lasy

b) innych pomieszczeń

2

d) wody

c) piwnic

—

e) inne

21. Stacja

Nazwa stacji

Odległość od stacji w km

a) kolejowa

b) autobusowa

Chlewińska

1.5

22. Właściciel i jego adres

Wł. państwowa

8. Wyposażenie architektoniczne

15. Przeznaczenie pierwotne budynku

laboratorium

16. Użytkowanie w latach ubiegłych

biuro, magazyn

17. Użytkowanie obecnie

— II —

18. Nadaje się do użycia na

— II —

23. Użytkownik i jego adres

ZAKŁADY PRZEMYSŁU  
TERENOWEGO SZYDŁOWIEC

24. Inwestor i jego adres

9. Autorzy i data budowy i przebudowy

19w. budowa

19. Data, rodzaj i stopień zniszczeń i odbudowy

Data

O P I S

Zniszczenia  
%

odbudowa  
%

VIII. 1939 r.

XI. 1939 r.

XII. 1945 r.

1950

nowy dach

1959

stan dość dobry

25. Rejestr zabytku Nr

rok..... miejsce przechowywania

26. Nazwa księgi hipotecznej

27. Nr hipoteczny

28. Akta

29. Fotografie

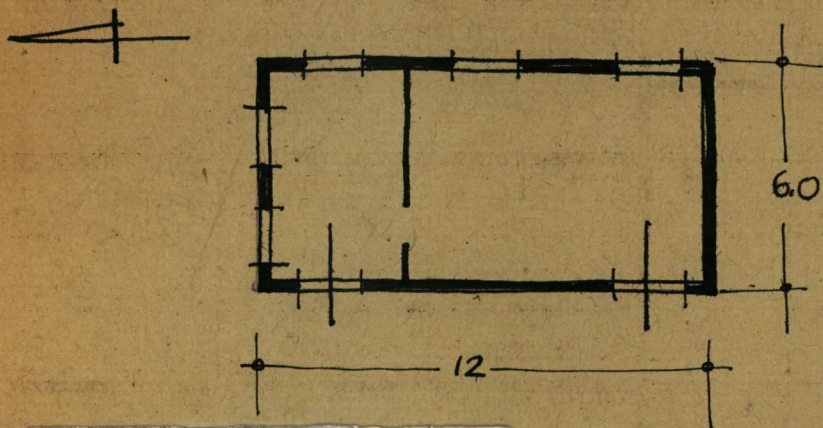
30. Inwentaryzacja pomiarowa

10. Udostępnienie



Z Y X W V U T S R P O N M L K J I H G F E D C B A Nr

31. Szkic sytuacyjny, plan schematyczny, uwagi opisowe, fotografia



32. Przebieg prac konserwatorskich

Rok	Wyszczególnienie prac	Koszt tys. zł

33. Koszty  
w tys. zł

Przewidywane

Rzeczywiste

34. Inspekcje


35. Uwagi różne

36. Wypełnił dnia 14 - XI 59

M. Zaremba

37. Sprawdził dnia

1967 (-) SPB Pulaw