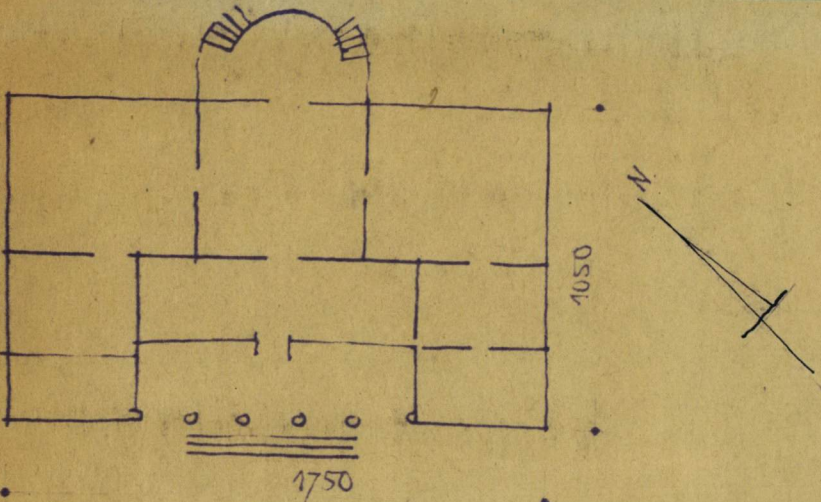


1. Obiekt zabytkowy 80/1 pałac Briihla			2. Miejscowość Wannanre Młociny ul. Putkowa		
3. Wiek XVIII	4. Styl rokoko	5. Kubatura m³ 1300	6. Powierzchnia w m² a) zabytkowa: b) użytkowa: 140		
7. Materiał budowlany	Przed zniszczeniem	Po odbudowie	11. Ilość budynków 1	14. Grunty należące do zabytku: ha	
a) ściany	cegła	-	12. Ilość kondygnacji 1	a) ogrody stylowe	
b) sklepienia	-	-	13. Użytkowanie wnętrza według ilości: a) izb mieszkalnych	b) sady i grunty uprawne	
c) stropy	drewno	-	b) innych pomieszczeń 8	c) lasy	
d) więzania dachu	drewno	-	c) piwnic gosp.	d) wody	
e) krycie dachu	blacha papa	-		e) inne	
8. Wyposażenie architektoniczne portyki wolnostojące, dekoracja rzezb.- archit. parady: elewacji			15. Przeznaczenie pierwotne budynku reprezent.- mieszak.		
			16. Użytkowanie w latach ubiegłych mieszkanie		
			17. Użytkowanie obecne muzeum		
			18. Nadaje się do użycia na		
9. Autorzy i data budowy i przebudowy Schuch J. chr. 2. k. XVIII w (1763) 1752-57 Jan Fryderyk Knebel, 1786 Knebel, 1898, 1899, 1947-49			19. Data, rodzaj i stopień zniszczeń i odbudowy		
10. Udostępnienie state			20. Przynależność administracyjna a) województwo b) powiat c) gmina		
			21. Stacja Nazwa stacji Odległość od stacji w km		
			22. Właściciel i jego adres skarbo Państwa		
			23. Użytkownik i jego adres Muzeum Kultury Ludowej Włocławek Szewski Dunaj 5		
			24. Inwestor i jego adres		
			25. Rejestr zabytku Nr rok 1953 kons. miejski miejsce przechowywania		
			26. Nazwa księgi hipotecznej "Majątek Młociny"		
			27. Nr hipoteczny		
			28. Akta UK-646		
			29. Fotografie Państw. Inst. Bibliki, UK młociny		
			30. Inwentaryzacja pomiarowa Zalut. Architekt. Pol. P.W.		



Z Y X W V U T S R P O N M L K J I H G F E D C B A Nr

31. Szkic sytuacyjny, plan schematyczny, uwagi opisowe, fotografia



ul. Pułkowej

Włociny Pałac 1:400



Pałac wolnostojący, na osi wjazdu z parku.  
Potężny murowany, dwiema kondygnacjami, trójkondygnacyjny rodzaj domu d'honneur. Od str. zach. - przy elewacji ogrodowej - taras.

32. Przebieg prac konserwatorskich

Rok	Wyszczególnienie prac	Koszt tys. zł

33. Koszty  
w tys. zł

Przewidywane

Rzeczywiste

34. Inspekcje


35. Uwagi różne

36. Wypełnił dnia X.1959

Bkaczynski

37. Sprawdził dnia

Włociny

RASINSKI STEFAN  
INŻYNIER ARCHITEKT