

296  
Nr IV

A B C D E F G H I J K L M N P R S T U V W X Y Z

1. Obiekt zabytkowy

DOM - AL. UJAZDOWSKIE NR 51

2. Miejscowość

WARSZAWA

3. Wiek

4. Styl

NEORENESANS

5. Kubatura m<sup>3</sup> 40006. Powierzchnia w m<sup>2</sup>

a) zabytkowa:

b) użytkowa:

druga poł. XIX

7. Materiał  
budowlanyPrzed znisz-  
czeniemPo  
odbudowie

11. Ilość budynków 1

14. Grunty należące do zabytku:

ha

a) ściany

cegła

12. Ilość kondygnacji 2

a) ogrody stylowe

b) sklepienia

-

13. Użytkowanie wnętrza  
według ilości:

b) sady i grunty uprawne

c) stropy

a) izb mieszkalnych

c) lasy

d) wiązania  
dachu

drewno

b) innych pomieszczeń

d) wody

e) krycie dachu

c) piwnic

e) inne

8. Wyposażenie architektoniczne

WYSTRÓJ ELEWACJI (PORTAL,  
OPRACOWANIE OTWÓRÓW O-  
KIENNYCH, PILASTRY, GZYMS,  
BUDOWANIE)

15. Przeznaczenie pierwotne budynku mieszkalny

16. Użytkowanie w latach ubiegłych

17. Użytkowanie obecne

BIURA

18. Nadaje się do użycia na

9. Autorzy i data budowy i przebudowy

arch. JULIAN ANKIEWICZ  
ZBUD. OK. 1850

19. Data, rodzaj i stopień zniszczeń i odbudowy

Data

O P I S

Znisz-  
czenia  
%Odbu-  
dowa  
%

VIII.1939 r.

DOBRY

XI.1939 r.

XII.1945 r.

USZKODZONY

VIII. 63

DOBRY

10. Udostępnienie

20. Przynależność administracyjna

a) województwo

b) powiat dzieln. Śródmieście

c) gmina

21. Stacja

Nazwa stacji

Odległość  
od stacji  
w km

a) kolejowa

b) autobusowa

22. Właściciel i jego adres

23. Użytkownik i jego adres

MIEJSKI ZARZĄD BUDYNKÓW  
MIESZKAŁNYCH

24. Inwestor i jego adres

25. Rejestr zabytku Nr.....

rok..... miejsce przechowywania

26. Nazwa księgi hipotecznej

27. Nr hipo-  
teczny

28. Akta

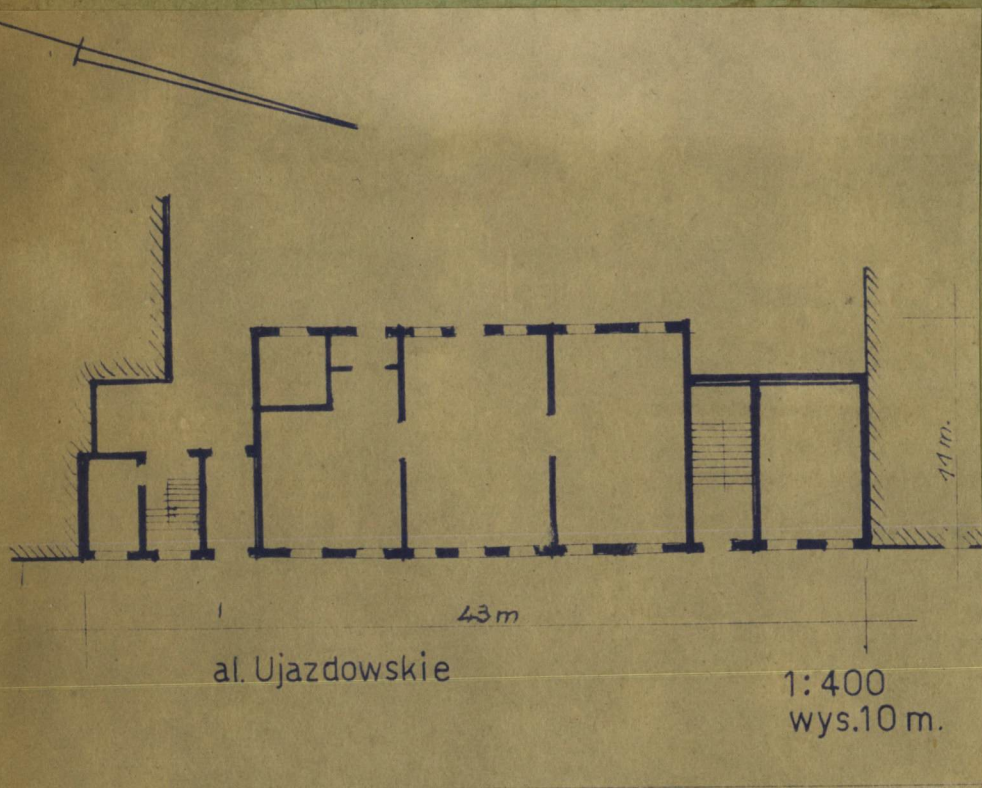
29. Fotografie

30. Inwentaryzacja pomiarowa



Z Y X W V U T S R P O N M L K J I H G F E D C B A Nr

31. Szkic sytuacyjny, plan schematyczny, uwagi opisowe, fotografia



gwiste

34. Inspekcje

LITERATURA:  
SŁOZA, "ARCHITEKCI I BU-  
DOWNICZOWIE W  
POLSCE" - 1954  
STR. 13 i 410

36. Wypełnił dnia VIII. 1963  
WOJCIECH JANKOWSKI

37. Sprawdził dnia

K o s z t  
tys. zł