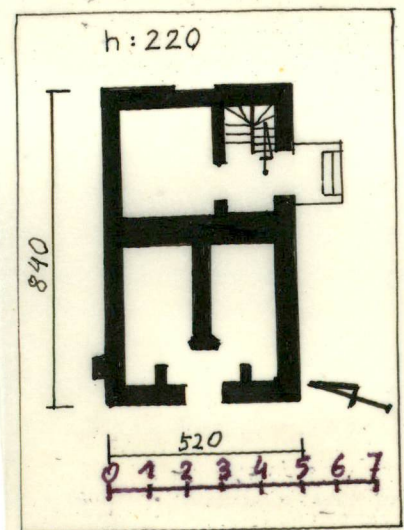
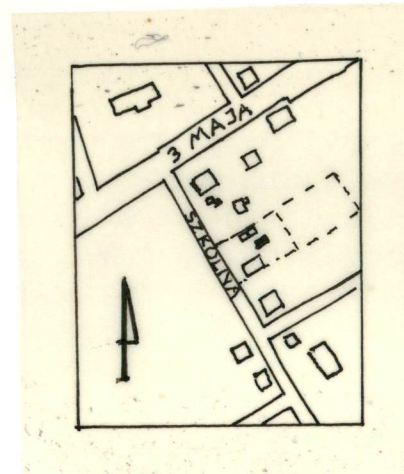


1. Obiekt BIBLIOTEKA, ob.  
442/2 Dom mieszkalny

2. Czas powstania  
 przeł. XIX/XXw

3. Miejscowość  
 GRODZISK MAZOWIECKI



4. Adres  
 ul. Szkolna 10  
 nr hipoteczny .....

5. Przynależność administracyjna  
 województwo Warszawskie  
 gmina Grodzisk Maz.  
 pow. GRODZISK

6. Poprzednie nazwy miejscowości  
 -----

7. Przynależność administracyjna  
 przed 1.VI.1975  
 województwo Warszawskie  
 powiat Grodzisk Maz.

8. Właściciel i jego adres  
Maria Szymańska  
 w/m

9. Użytkownik i jego adres  
 j.w.

10. Rejestr zabytków

Nr ..... data .....

autor zdjęć K. Guttmejer III. 1977  
 data wykonania  
 miejsce przechowywania negatywów



W/g informacji p. Jędrasiaka cały zespół zaprojektował i wzniósł dla siebie inż. kolejowy Wydźga. W 1922r Jędrasiak odkupił dom wraz z porcelą od Malewiczów. Po II wojnie światowej budynek będący pierwotnie biblioteką popadł w zaniechanie. W 1976r został kupiony przez M. Szymańską i wyremontowany.

Obiekt usytuowany na małej otwartej parceli w zespole domu mieszkalnego przy ulicy i b. stróżówki. Nieco oddalony od ulicy, osią wzdłużną prostopadły do niej. Wzniesiony na fundamentach kamiennych i ceglanych, murowany z cegieł z minimalnym użyciem kamienia granitowego. Nietynkowany. Na parterze kolebkowe sklepienia spłaszczone i murowany strop odcinkowy. Na piętrze strop drewniany belkowy z obniżonym pułapem. Więźba dachowa krokwiowa, oszalowana i tynkowana. pokrycie dachu blachą ocynkowaną. Schody drewniane z drewnianymi toczonymi tralkami i drewnianymi poręczami. Podłogi drewniane białe. Okna skrzynkowe, drzwi płycinowe. Założony na planie prostokąta /1:2/, o dwóch poprzecznych traktach, prawie symetrycznych. Niski parter o charakterze gospodarczym: piwnicznym. Jednopiętrowy. Poddasze użytkowe. Dach spłaszczony czterospadowy. Elewacje rozczłonowane nieregularnie oknami o zróżnicowanych rozmiarach. Od strony wsch. ślepy portal ostrołukowy ujęty w wałkowy łamany gzyms - oba elementy o formach neogotyckich. Wyżej nad oknem ~~tu~~ terrakotowa dekoracja ornamentalna. Całość obiega kroksztynowy fryz podokapowy. Na piętrze piec kaflowy o motywach ornamentalnych okuciowych i kaboszonowych, ze zwieńczeniem. Dom posiada instalację elektryczną, piec węglowy.

14. Kubatura ok. 200 m <sup>3</sup>	15. Powierzchnia użytkowa ok. 52 m <sup>2</sup>	16. Przeznaczenie pierwotne biblioteka	17. Użytkowanie obecne mieszkalne
18. Prace budowlane i konserwatorskie, ich przebieg i dokumentacja  W 1976r przeprowadzono poważny remont. Wybito nowe okna, zagospodarowano na cele mieszkalne poddasze.		19. Stan zachowania (fundamenty, ściany zewnętrzne, ściany wewnętrzne, sklepienia, stropy, konstrukcje dachowe, pokrycie dachu, wyposażenie i instalacje)  Ogólnie dobry. Zniszczona blacha pokrywająca dach, który przecieka.	
20. Najpilniejsze postulaty konserwatorskie			

21. Akta archiwalne (rodzaj akt, numer i miejsce przechowywania)

22. Bibliografia

23. Źródła ikonograficzne i fotografie (rodzaj, miejsce przechowywania, sygnatury)

24. Uwagi różne

Należy niewątpliwie zachować cały zespół w całości:  
omawiany obiekt, dom mieszkalny od ulicy, b. stróżówkę.

25. Wypełnił

III.1977

Karol Guttmejer

26. Sprawdził