

1. Obiekt

Dom mieszkalny

442/1

2. Czas powstania

przeł. XIX/XXw

3. Miejscowość

GRODZISK MAZOWIECKI

4. Adres

ul. Szkolna 10

nr hipoteczny

5. Przynależność administracyjna

województwo Warszawskiegmina Grodzisk Maz.

pow. GRODZISK

6. Poprzednie nazwy miejscowości

7. Przynależność administracyjna
przed 1.VI.1975województwo Warszawskiepowiat Grodzisk Maz.

8. Właściciel i jego adres

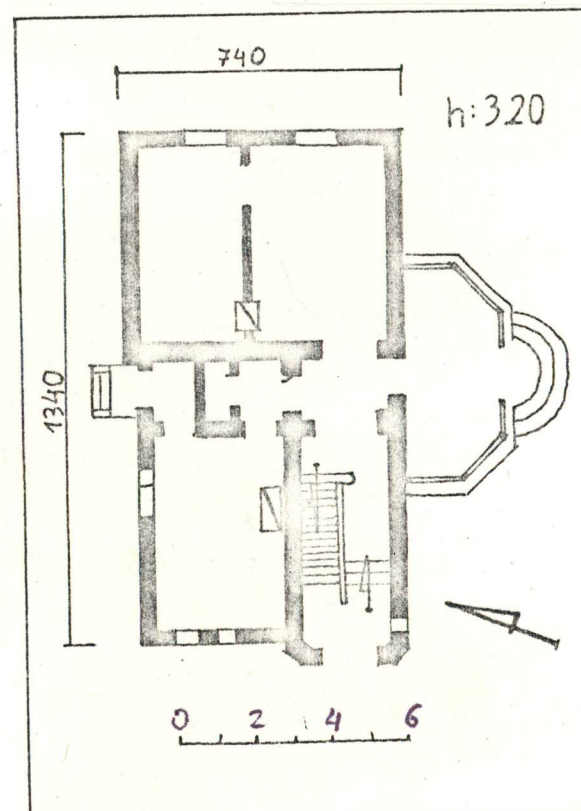
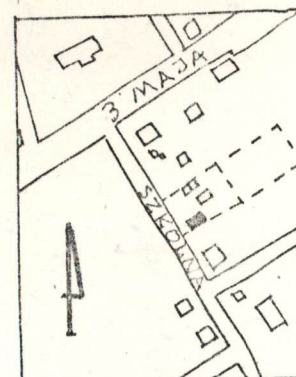
Aleksander Jędrasiak w/m,
Cecylia Malewicz, Mszczonów,
ul. Marchlewskiego 6

9. Użytkownik i jego adres

A. Jędrasiak w/m,
lokatorzy kwaterunkowi

10. Rejestr zabytków

Nr data



12. Autorzy, historia obiektu, określenia stylu.

W/g informacji p.Jędrasiaka cały zespół zaprojektował i wzniósł dla siebie inż.kolejowy Wydźga.

W1922r Jędrasiak odkupił część domu wraz z parcelą od Malewiczów.

13. Opis (sytuacja, materiał i konstrukcja, rzut, bryła, elewacje, dach, wnętrze wyposażenie, instalacje)

Dom usytuowany na małej otwartej parceli w zespole b. biblioteki i b. stróżówki. Blisko ulicy osią poprzeczną równoległą do niej.

Wzniesiony na fundamentach ceglanych, murowany z cegły, nietynkowany. Stropy murowane, w kuchni odcinkowe. Więźba dachowa stolcowa, połacie obite deskami, pokryte blachą ocynkowaną. W klatce schodowej posadzka z płytek ceramicznych, w pomieszczeniach podłogi drewniane białe. Schody z balustradą drewnianą. W klatce schodowej niekompletnie zachowana boazeria. Okna ~~E~~ półskrzynkowe, drzwi płycinowe.

Założony na planie prostokąta, o dwóch traktach poprzecznych i półtraktową sienią na osi. Od strony ~~zach~~ lekkie wyryzalitowanie mieszczące główne wejście i klatkę schodową. Nieznaczne wysunięcie muru od strony ~~zach~~. Od strony ~~półd.~~ ~~półd.~~ dostawiony drewniany pięcioboczny ganek.

Nie podpiwniczony, dwukondygnacyjny, z użytkowanym częściowo poddaszem. Dach czterospadowy. Elewacje rozczłonowane nieregularnie oknami, ozdobione ząbkowym fryzem podziałowym i wieńczącym. Od strony półd. jeden zachowany wazon dekoracyjny.

Na piętrze piec z dekoracyjnym zwieńczeniem.

Dom posiada instalację elektryczną i nieczynną wodno-kanalizacyjną.

14. Kubatura ok. 1150 m ³	15. Powierzchnia użytkowa ok. 140 m ²	16. Przeznaczenie pierwotne mieszkalne	17. Użytkowanie obecne mieszkalne
18. Prace budowlane i konserwatorskie, ich przebieg i dokumentacja		19. Stan zachowania (fundamenty, ściany zewnętrzne, ściany wewnętrzne, sklepienia, stropy, konstrukcje dachowe, pokrycie dachu, wyposażenie i instalacje) Ogólnie dobry. Ubytki tynku na klatce schodowej, zniszczona blacha kryjąca dach.	
20. Najpilniejsze postulaty konserwatorskie			

21. Akta archiwalne (rodzaj akt, numer i miejsce przechowywania)

22. Bibliografia

23. Źródła ikonograficzne i fotografie (rodzaj, miejsce przechowywania, sygnatury)

24. Uwagi różne

Należy niewątpliwie zachować cały zespół w całości:
dom mieszkalny, b. bibliotekę i b. stróżówkę.

25. Wypełnił

III.1977
Karol Guttmejer

26. Sprawdził