

Nr

A

B

C

D

E

F

G

H

I

J

K

L

M

N

O

P

R

S

T

U

V

W

X

Y

Z

MAZOWIECKIE 5141

WA

1. Obiekt zabytkowy

K3812

Kaplica po-dworska

2. Miejscowość

gm. Grodzisk Maz.  
Chlebno

3. Wiek

XIX XVIII

4. Styl

barokowa

5. Kubatura m<sup>3</sup>

100

6. Powierzchnia w m<sup>2</sup>

29

a) zabytkowa:

b) użytkowa:

7. Materiał budowlany

przed zniszczeniem

po odbudowie

a) ściany

cegła

b) sklepienia

—

c) stropy

drewno

d) więzania dachu

drewno

e) krycie dachu

dachówka

11. Ilość budynków

1

12. Ilość kondygnacji

1

13. Użytkowanie wnętrza według ilości:

a) izb mieszkalnych

—

b) innych pomieszczeń

1

c) piwnic

—

14. Grunty należące do zabytku:

40 ha

a) ogrody stylowe

4

b) sady i grunty uprawne

30

c) lasy

—

d) wody

zatopione  
pna zjazdów

15

e) inne

4

20. Przynależność administracyjna

a) województwo

warmińskie

b) powiat

Grodzisk Maz.

c) gmina

Kobylno Grodzisk

21. Stacja

Nazwa stacji

Odległość od stacji w km

a) kolejowa

Grodzisk

3 km

b) autobusowa

Kobylno

1/2

22. Właściciel i jego adres

Parafia Rybnik  
w Żukowie

23. Użytkownik i jego adres

nie użytkownik

24. Inwestor i jego adres

8. Wyposażenie architektoniczne

Figura Chr. Ułnyrowa  
go w XVIII

15. Przeznaczenie pierwotne budynku

kultowe

16. Użytkowanie w latach ubiegłych

"

17. Użytkowanie obecne

"

18. Nadaje się do użycia na

"

9. Autorzy i data budowy i przebudowy

1711/1784, zbudowana  
zapewne w XIX w.  
ol. pot. XIX w.

19. Data, rodzaj i stopień zniszczeń i odbudowy

Data	O P I S	Zniszczenia %	dbudowa %
VIII. 1939 r.	nie uszkodzone		
XI. 1939 r.	" "		
XII. 1945 r.	" "		
1959	zaniedbane		

25. Rejestr zabytku Nr

rok..... miejsce przechowywania

26. Nazwa księgi hipotecznej

27. Nr hipoteczny

28. Akta

29. Fotografie

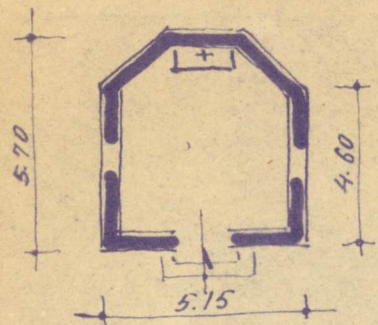
30. Inwentaryzacja pomiarowa

10. Udostępnienie

stałe



## 31. Szkic sytuacyjny, plan schematyczny, uwagi opisowe, fotografia



CHLEWIA KAPLICZKA 1:200



Opis: Merowans. Na planie zbliżonym do kwadratu. Prezbiterium nie wydzielone, załozione 3-bocznie.

Literatura: Lat. Zab. Lh.

Ks. M. Bojarski - Lwów i parafia w Grodzisku. Warszawa - 1917.

## 32. Przebieg prac konserwatorskich

Rok	Wyszczególnienie prac	Koszt tys. zł

## 33. Koszty w tys. zł

## Przewidywane

## Rzeczywiste


## 34. Inspekcje

XI Nagel

35. Uwagi różne Kaplica otoczona pochyłymi murami w powiecie Grodzisk M.

## 36. Wypełnił dnia

30. XI. 59  
Kow

## 37. Sprawdził dnia

X. 66. Hysztynski  
i Cielicki