

1. Obiekt

SPICHRZ

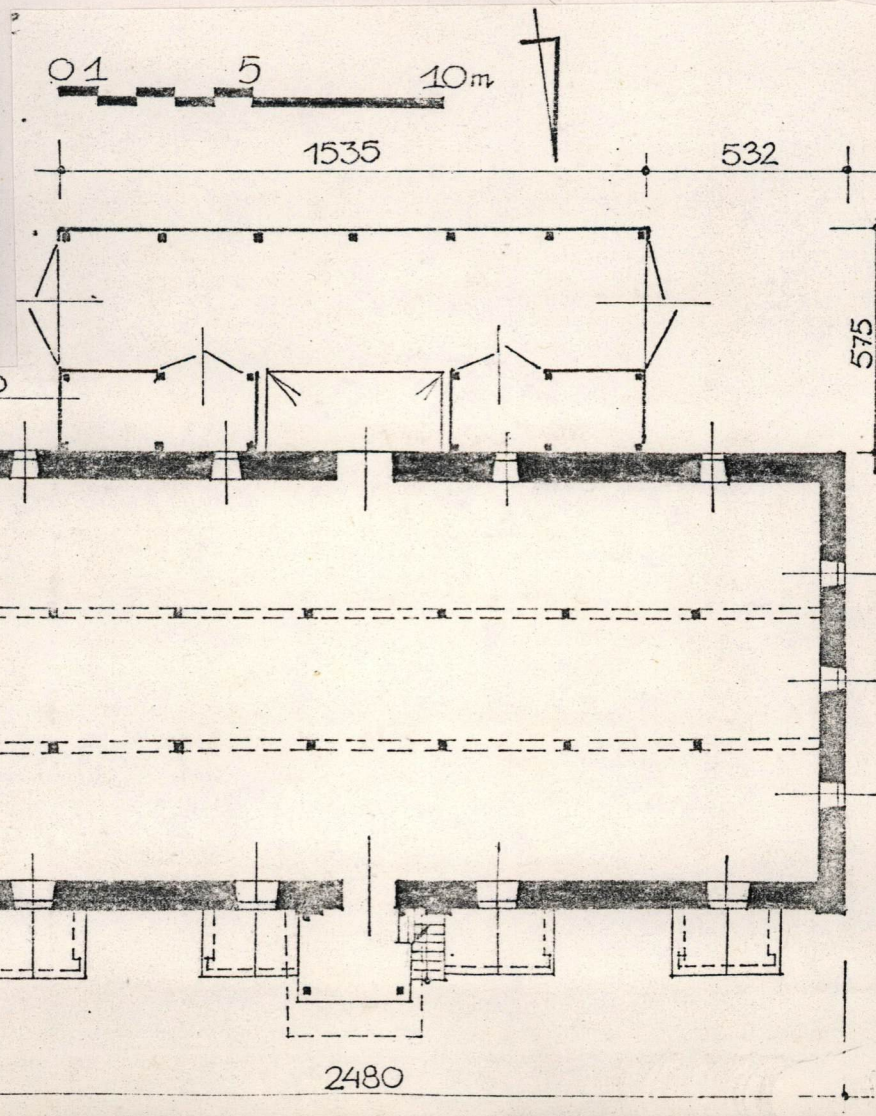
2. Czas powstania

XIXw.

3. Miejscowość

BRZEŚCE

11 Zdjęcia, plan sytuacyjny, rzuty



4. Adres

05-532 Brzeście

nr hipoteczny

5. Przynależność administracyjna

województwo Warszawskie

gmina Góra Kalwaria

pow. PIASECZNO

6. Poprzednie nazwy miejscowości

7. Przynależność administracyjna
przed 1 VI 1975

województwo Warszawskie

powiat Piaseczno

8. Właściciel i jego adres

Państwowe Gospodarstwo
Rolne Brzeście

9. Użytkownik i jego adres

j.w.

10. Rejestr zabytków

Nr 1007/326/62 data 7-01. 1962

autor zdjęć
data wykonania
miejsce przechowywania negatywów
Barbara Dobrowolska
XI 1982
u autora

12. Autorzy, historia obiektu, określenia stylu.

Spichrz wchodzi w skład majątku Brzeście, z dworem z 4. ćw. XVIII w. W II poł. XIX w. właścicielem był Władysław Okęcki, profesor Szkoły Głównej, po 1918 r. jego dzieci, zarządzający najstarszy syn Konstanty. W 1936 r. zaniedbany majątek sprzedany z licytacji hr. Wiktorowi Plater-Zyberkowi. Od 1945 własność PGR.

13. Opis (sytuacja, materiał i konstrukcja, rzut, bryła, elewacje, dach, wnętrze wyposażenie, instalacje)

Spichrz usytuowany po pld. stronie dziedzina gospodarczego. W odległości ok. 80 m na pln-zach, po drugiej stronie strumienia dwór drewniany XVIII w. Zespół dworski oddalony o ok. 500 m na pln. od szosy Warszawa-Góra Kalwaria.

MATERIAŁ, KONSTRUKCJA: ściany murowane ceglane, tynkowane wewn i zewn. Piwnice sklepięte kolebkami o łuku koszowym, z gurtami. Sklepienia 2 piwnic po stronie zach rozbrane 1972. Strop drewniany belkowo-deskowy, podparty 2 rzędami zamieczowanych filarów-stolców.

Wieżba dachowa jętkowo-krokwiowa o 2 rzędach stolców. Krokwie o szerokim rozstawie. Pokrycie płytkami eternitowymi "w karo". Przybudówki mieszczące schody piwniczne i daszek nad wejściem kryte dachówką zakładkową.

Schody zewnętrzne i piwniczne ceglane. Wewnętrzne drewniane policzkowe drabiniaste. Podłogi z szerokich desek. Otwory: do piwnicy kwadratowe okienka ok. 20x20 cm, w parterze świetliki okratowane drewnianymi /w ścianach bocznych/ i stalowymi prętami w drewnianych ramach. Drzwi deskowe, deskowane "w karo", nabijane kutymi ćwiekami.

PLAN, BRYŁA: spichrz na planie prostokąta /12x ok. 25m/ posadowiony na wysokich piwnicach. 4 niezależne piwnice dostępne od zewnątrz przez przybudówki przy ścianie frontowej. Nad wejściem dwuspadowy daszek na 2 słupach. Od tyłu dostawiona po 1945 przybudowa drewniana szkieletowa o ścianach odeskowanych, kryta dachem ~~pr~~ dwuspadowym prostopadłym do dachu spichrza, niższym od niego.

ELEWACJE: ściany na wysokim cokole, tynkowane na biało. Narożniki i oś elewacji frontowej, 5-osiowej, podkreślone płaskimi lizenami. Na osi drewniany ganek z bocznym zejściem. Po bokach symetrycznie po dwie przybudówki z drzwiami do piwnic, kryte dwuspadowymi daszkami. Nad przybudówkami okratowane prostokątne okienka.

Ściana pld. zwieńczona drewn. gzymsem podokapowym, przesłonięta drewnianą przybudówką. W ścianach bocznych po 3 okna-sświetliki w parterze i okno w szczycie.

14. Kubatura 1650 m ³	15. Powierzchnia użytkowa 760 m ²	16. Przeznaczenie pierwotne spichrz	17. Użytkowanie obecne spichrz
18. Prace budowlane i konserwatorskie, ich przebieg i dokumentacja 1972 remont, rozbiórka części sklepień		19. Stan zachowania (fundamenty, ściany zewnętrzne, ściany wewnętrzne, sklepienia, stropy, konstrukcje dachowe, pokrycie dachu, wyposażenie i instalacje) dobry	
20. Najpilniejsze postulaty konserwatorskie			

21. Akta archiwalne (rodzaj akt, numer i miejsce przechowywania)

22. Bibliografia

Ewa Pustol-Kozłowska, Michał Urbanowski
Dokumentacja architektoniczno-historyczna
opr. na zlecenie PGR Moczydłów z siedz. w Brześćcach
PKZ Warszawa, Prac. Dokumentacji Naukowo-Historycznej
Warszawa 1977

23. Źródła ikonograficzne i fotografie (rodzaj, miejsce przechowywania, sygnatury)

24. Uwagi różne

25. Wypełnił

Jarosław Dobrowolski,
Barbara Dobrowolska
10 XI 1982

26. Sprawdził

27. Załączniki

wkładki nr 1,2

1. Miejscowość

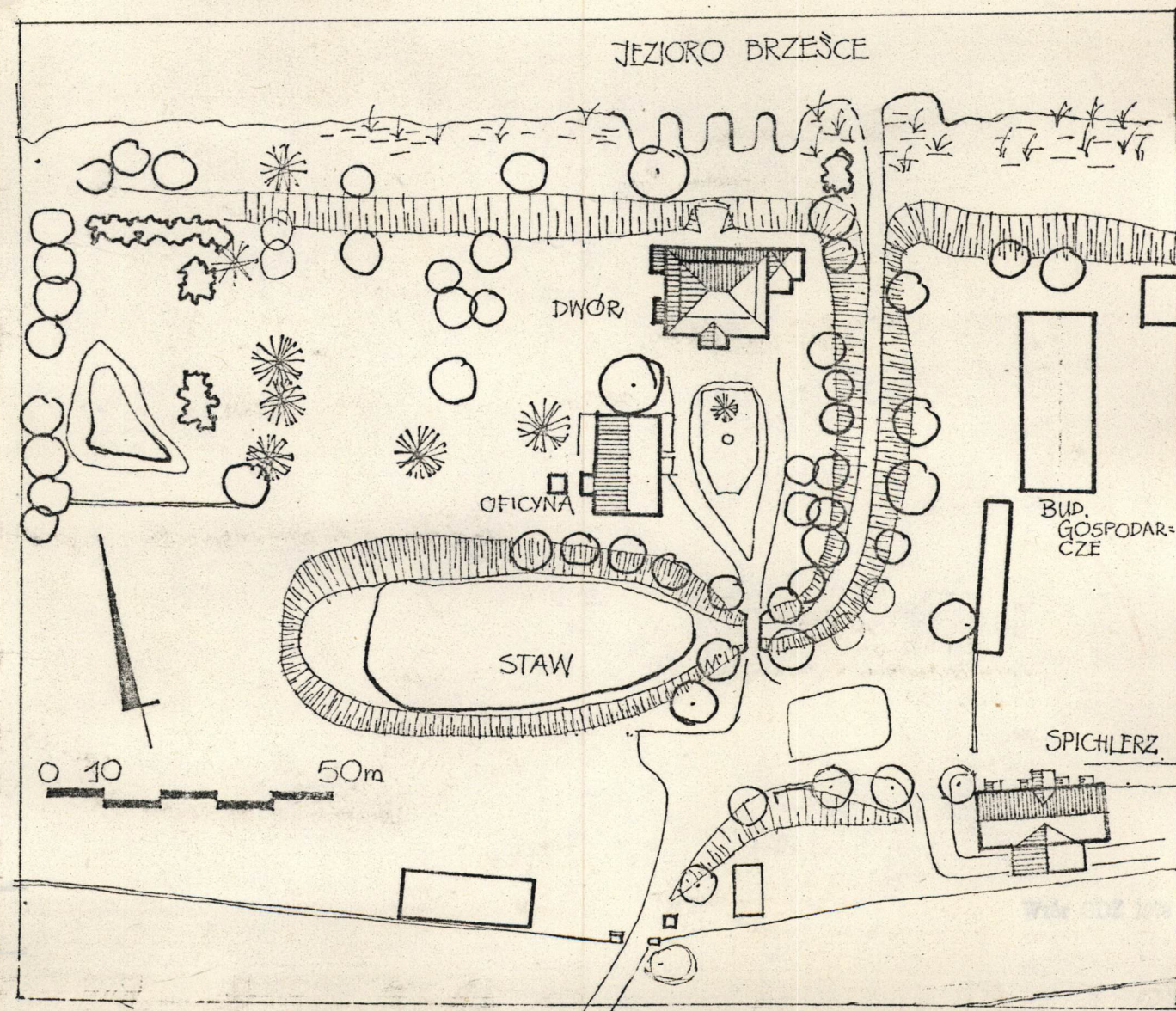
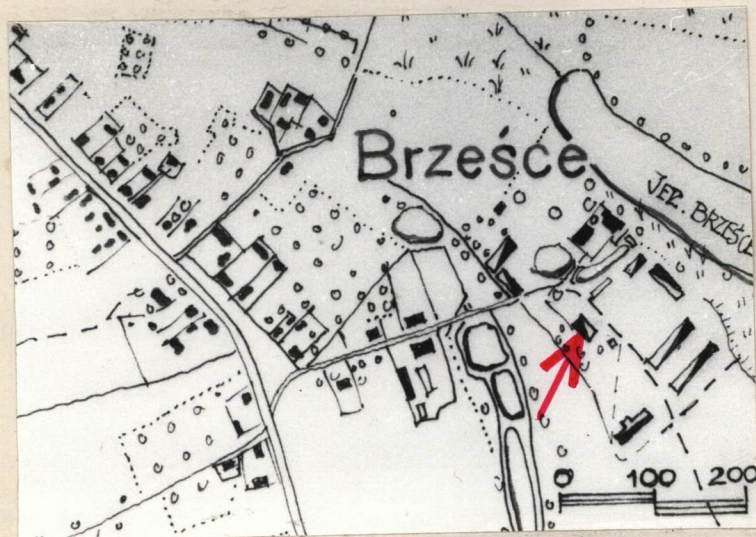
BRZEŚĆ

2. Obiekt (nazwa jak w karcie)

SPICHRZ

3. Zawartość wkładki (nazwa obiektu lub materiału uzupełniającego)

PLAN SYTUACYJNY I ORIENTACYJNY /c.d. z rubr.11/



Wkładkę założył: Jarosław Dobrowolski

(imie, nazwisko, data)

18 XI 1982

Miejsce przechowywania negatywów:

1. Miejscowość
BRZEŚCE

2. Obiekt (nazwa jak w karcie)
SPICHRZ

3. Zawartość wkładki (nazwa obiektu lub materiału uzupełniającego)
ZDJĘCIA



Wkładkę założył: Barbara Dobrowolska
(imię, nazwisko, data)

XI 1982

Miejsce przechowywania negatywów: u autora

