

1. Obiekt

W28/2
OFICyna MIESZKALNA przy dawnym dworze

2. Czas powstania

2. poł. XIX w.

3. Miejscowość

BRZEŚCE

11 Zdjęcia, plan sytuacyjny, rzuty

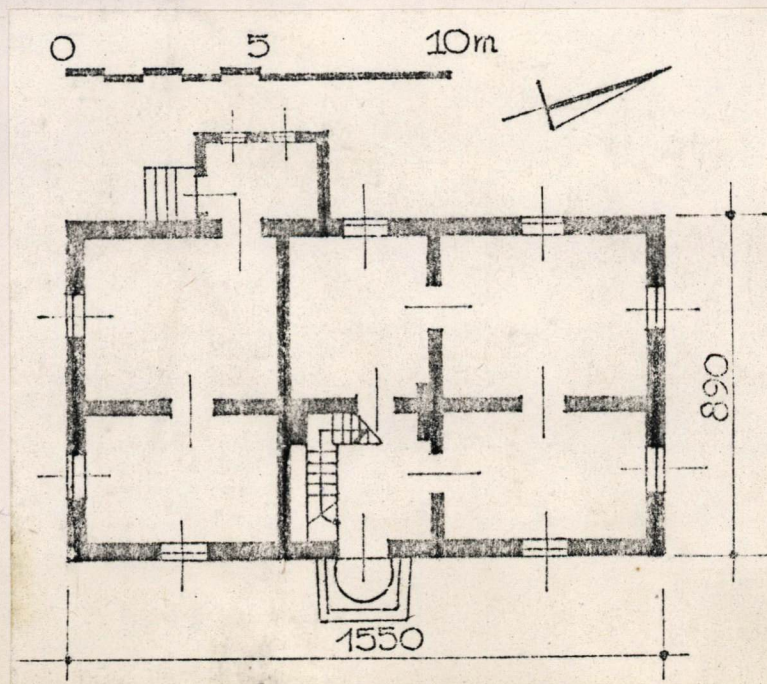


fot.1
elewacja północna



fot.2
widok od pld-wschodu

RZUT
1:200



4. Adres

05-532 Brzeście

nr hipoteczny

5. Przynależność administracyjna

województwo Warszawskie

gmina Góra Kalwaria

pow. PIASECZNO

6. Poprzednie nazwy miejscowości

7. Przynależność administracyjna
przed 1 VI 1975

województwo Warszawskie

powiat Piaseczno

8. Właściciel i jego adres

Państwowe Gospodarstwo
Rolne Brzeście

ANDRZEJ MAUBERG

9. Użytkownik i jego adres

j.w.

10. Rejestr zabytków

Nr 1007/326/62 data 9-01-1962

autor zdjęć
data wykonania
miejsce przechowywania negatywów

Barbara Dobrowolska
XI 1982
u autora

12. Autorzy, historia obiektu, określenia stylu.

Dwór w Brześćcach pochodzi z 4. ćwierci XVIII w. Istniała przy nim parterowa oficyna kuchenna. Obecna piętrowa oficyna mieszkalna pochodzi zapewne z III połowy XIX w.

13. Opis (sytuacja, materiał i konstrukcja, rzut, bryła, elewacje, dach, wnętrze wyposażenie, instalacje)

Oficyna związana jest z dworem -parterowym, drewnianym, o wysokim dachu łamanym. Ustawiona prostopadle do dworu, elewacją frontową zwrócona na wschód, na gazon przed dworem. Zespół dworski położony na niewielkiej skarpie nad jeziorem Brzeście /starorzeczko Wisły/, oddalony o ok. 500 m na pñ. od szosy Warszawa-Góra Kalwaria. Przed elewacją pñ. oficyny pomnikowe drzewo, ok. 30 m od strony pñd. staw.

MATERIAŁ, KONSTRUKCJA: ściany parteru murowane z cegły, piętra w konstrukcji drewnianej szkieletowej, wypełnione szachulcem. Fundamenty z kamienia i cegły. Ściany pokryte tynkiem nakrapianym. Szczyty elewacji bocznych odeskowane. Stropy drewniane z podsufitką. Wieżba dachowa krokwiowo- płatwiowa, o 2 rzędach stolców leżących podpartych zastrzałami. Przewody kominowe pieców po obu stronach sieni łączą się w poddaszu w 1 komin. Pokrycie płytami eternitowymi falistymi. Schody drewniane policzkowe. Przed wejściem 2 schodki betonowe, na nich okrągła płyta kamienna. Podłogi deskowe. Okna "polskie" dwuskrzydłowe, w parterze 3-, w piętrze 2-kwaterowe.

PLAN, BRYŁA:

Budynek na planie prostokąta, dwutraktowy, dwukondygnacyjny, niepodpiwniczony. Dach dwuspadowy. Przy ścianie tylnej przybudówka-przedsionek.

ELEWACJE:

przecięte wydatnym gzymsem ceglany. Otwory niedekorowane. Elewacja frontowa 3-osiowa. W piętrze drzwi balkonowe /balkonu brak/. Elewacja tylna 3-osiowa, częściowo przesłonięta przybudówką. Elewacje boczne 2-osiowe.

INSTALACJE: elektryczna. Kran wodociągowy w sieni.

14. Kubatura 870 m ³	15. Powierzchnia użytkowa 210 m ²	16. Przeznaczenie pierwotne budynek mieszkalny	17. Użytkowanie obecne budynek mieszkalny
18. Prace budowlane i konserwatorskie, ich przebieg i dokumentacja		19. Stan zachowania (fundamenty, ściany zewnętrzne, ściany wewnętrzne, sklepienia, stropy, konstrukcje dachowe, pokrycie dachu, wyposażenie i instalacje) Ogólne zaniedbanie wewnątrz. Niewielkie ubytki tynku w elewacjach.	
20. Najpilniejsze postulaty konserwatorskie Požadane przywrócenie balkonu w elewacji frontowej.			

21. Akta archiwalne (rodzaj akt, numer i miejsce przechowywania)

22. Bibliografia

Ewa Pustół-Kozłowska, Michał Urbankowski
Brzeście- dokumentacja historyczno-architektoniczna
PKZ Warszawa, Prac. Dokumentacji Naukowo-Historycznej
Warszawa 1977

23. Źródła ikonograficzne i fotografie (rodzaj, miejsce przechowywania, sygnatury)

24. Uwagi różne

25. Wypełnił

Jarosław Dobrowolski,
Barbara Dobrowolska
10 XI 1982

26. Sprawdził

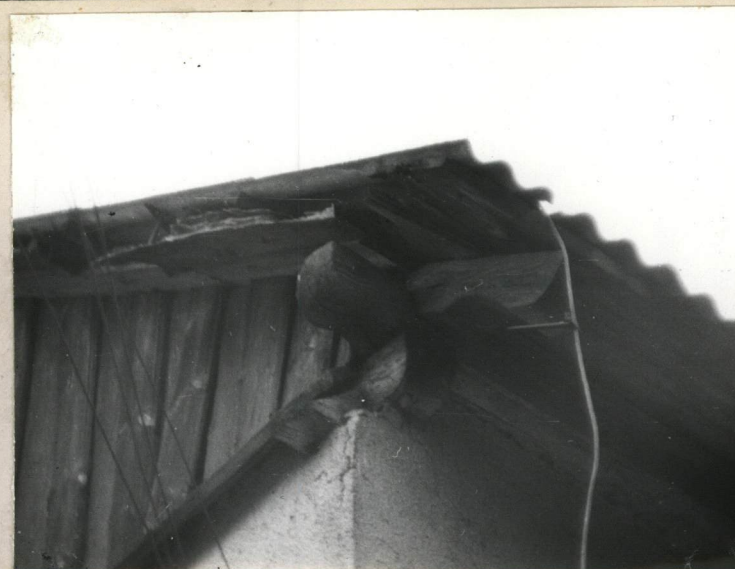
27. Załączniki

wkładka nr 1

1. Miejscowość
BRZEŚĆE

2. Obiekt (nazwa jak w karcie)
OFICyna MIESZKAŁNA

3. Zawartość wkładki (nazwa obiektu lub materiału uzupełniającego)
ZDJĘCIA
PLAN SYTUACYJNY I ORIENTACYJNY- na odwrocie



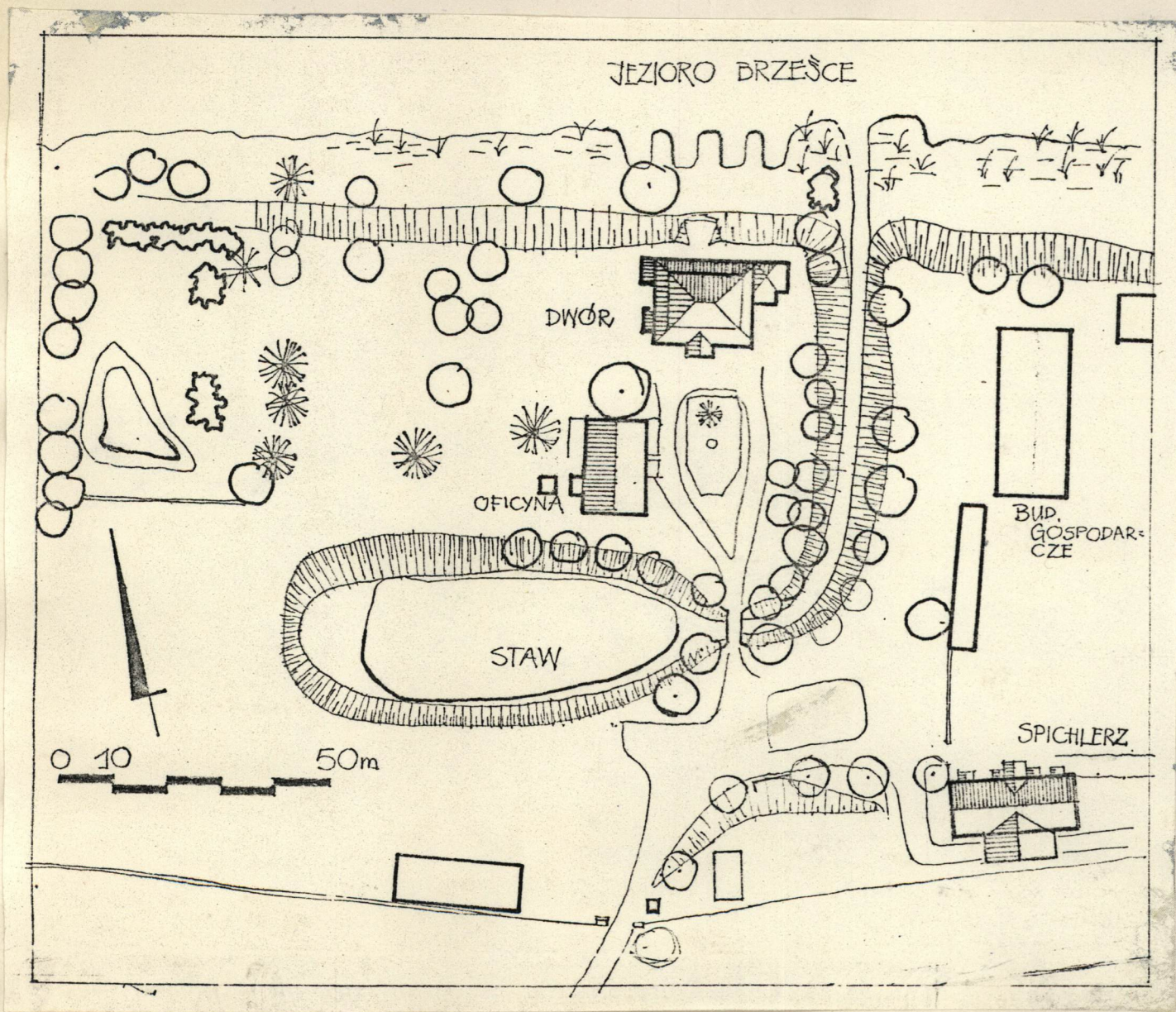
fot.3 elewacja tylna
fot.4 okno parteru i
gzyms międzypiętrowy
fot.5 fragment okapu

fot.6
widok dworu i oficyny
od strony wjazdu

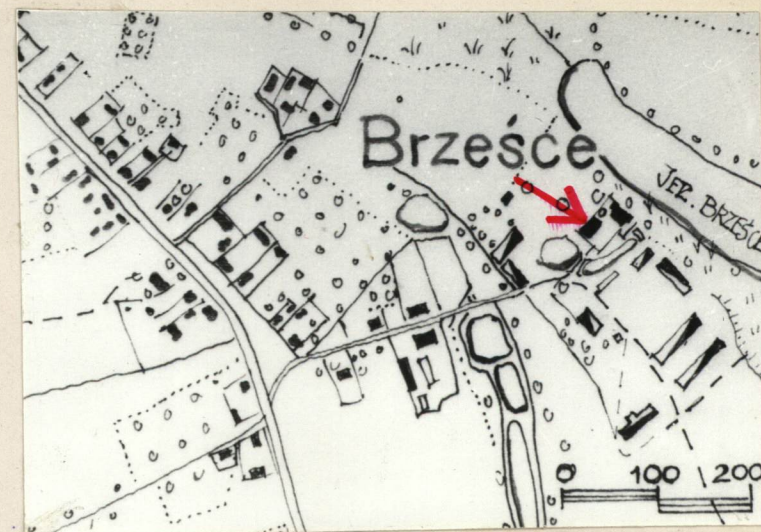


Wkładkę założył: Barbara Dobrowolska, XI 1982
(imię, nazwisko, data)

Miejsce przechowywania negatywów: u autora



SYTUACJA 1:1000



ORIENTACJA 1:10 000