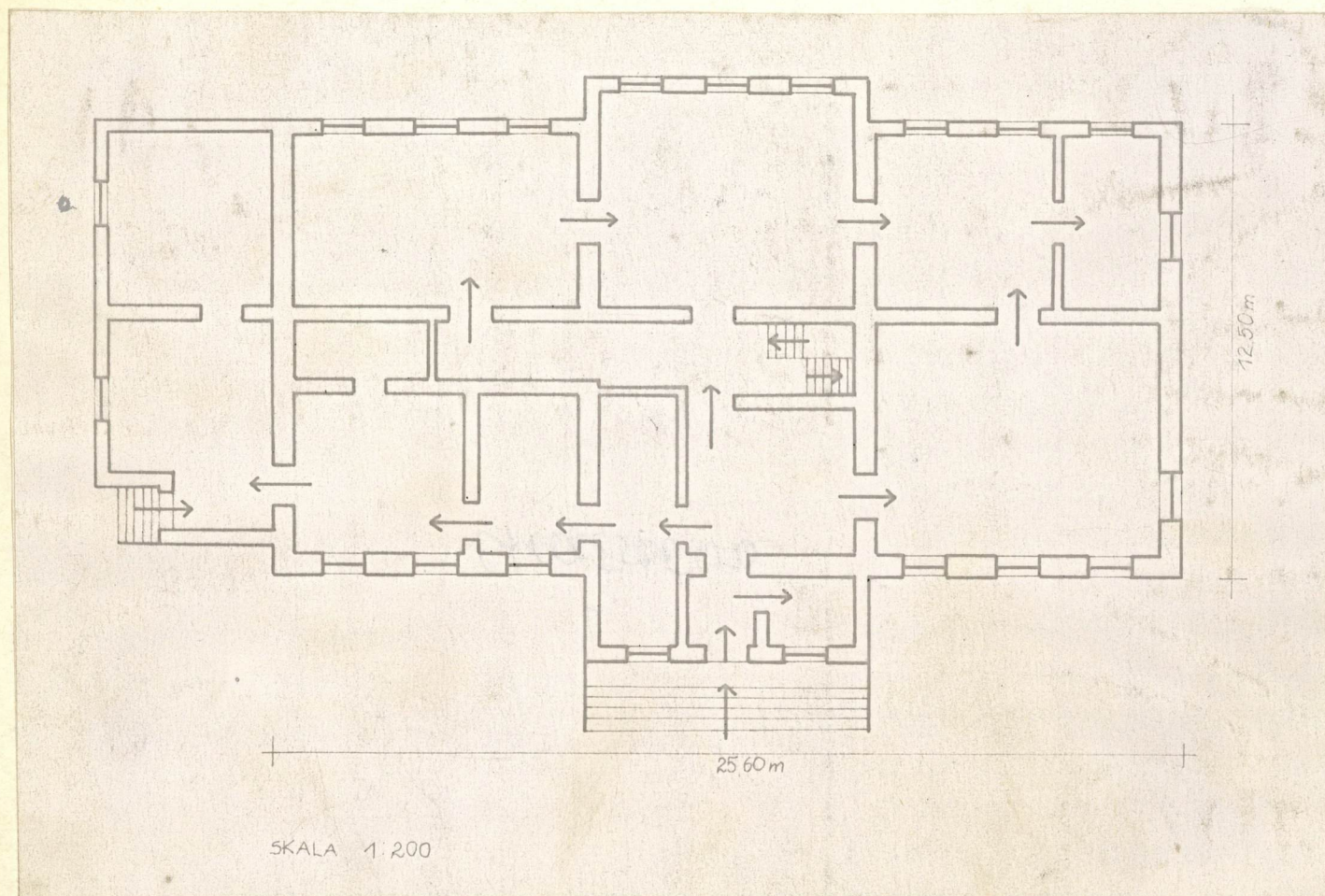


1. Obiekt
DWOR

2. Czas powstania
III ćw. XIX w.

3. Miejscowość
CHOCISZEWO

11. Zdjęcia, plan sytuacyjny, rzuty



autor zdjęć Ewa Pustola-Kozłowska
data wykonania X. 1978 r.
miejsce przechowywania negatywów WKZ Płock

PD/1-1.2

4. Adres
ul. hipoteczny

5. Przynależność administracyjna
województwo Płockie
gmina Czerwińsk
powiat PŁONSK

6. Poprzednie nazwy miejscowości

7. Przynależność administracyjna
przed 1.VI.1975
województwo warszawskie
powiat Płock

8. Właściciel i jego adres
Skarb państwa

9. Użytkownik i jego adres
Zbiorcza Szkoła Gminna w Czerwiń-
-sku, Szkoła Podst. w Chociszewie.

10. Rejestr zabytków

Nr 240/1457 data 22.05.1975
A-335

12. Autorzy, historia obiektu, określenia stylu.

Obiekt powstały w III ćwierci XIX w., eklek-
-tyczny.

13. Opis (sytuacja, materiał i konstrukcja, rzut, bryła, elewacje, dach, wnętrze wyposażenie, instalacje)

Dwór usytuowany jest przy szosie wiodącej do Czerwińska, otoczony parkiem i poprzedzony owalnym gazonem. Fasadą zwrócony jest na południe. Jest to budynek parterowy, murowany, tynkowany. Nakryty jest dachem dwuspadowym. Założony na rzucie prostokąta zaakcentowany jest od frontu piętrowym ryzalitem oraz podobnym lecz płytszym ryzalitem od strony parku.

Fasada 9-osiowa z trzyosiowym ryzalitem zwieńczonym trójkątnym tympanonem ze świetlikiem pośrodku. Otwory parteru ryzalitu półkoliście zamknięte, ujęte w profilowane opaski spięte kluczem. Pozostałe okna fasady w podobnych opaskach, dołem podkreślone prostokątnymi płycinami, górą gzymsem. Płyciny podokienne profilowane, ujęte w płaskie obramienia. Środkowa oś piętra ryzalitu zaakcentowana balkonem. Ozdobna, dobra stolarka drzwi wejściowych. Elewacja północna podobnie opracowana, jak frontowa, lecz bez balkonu na piętrze. Elewacja wschodnia dwuosiowa, do elewacji zachodniej dostawiona późniejsza przybudówka.

Na osi założenia usytuowany jest hall, za nim oddzielony korytarzem salonik. Pierwotna ilość pokoi traktu frontowego-3, a obecnie 4, traktu tylnego-3, obecnie 4. Pokój narożnikowy południowo-zachodni skomunikowany z przybudówką.

Istnieje instalacja elektryczna, wod. kan. i co.

14. Kubatura	15. Powierzchnia użytkowa	16. Przeznaczenie pierwotne	17. Użytkowanie obecne
1.980 m ³	442 m ²	dwór	szkoła podstawowa
18. Prace budowlane i konserwatorskie, ich przebieg i dokumentacja W trakcie adaptacji budynku na mieszkanie prywatne, przedzielono przedsiónek tworząc kuchnię, skrócono korytarz tworząc łazienkę oraz przedzielono pokój narożnikowy północno-wschodni. Prace te miały miejsce kilka lat temu.		19. Stan zachowania (fundamenty, ściany zewnętrzne, ściany wewnętrzne, sklepienia, stropy, konstrukcje dachowe, pokrycie dachu, wyposażenie i instalacje) Ogólny stan budynku dobry. Lekko zniszczony tynk, pełnosprawne instalacje.	
20. Najpilniejsze postulaty konserwatorskie Nie wprowadzać żadnych zmian w układzie wnętrza, wystroju elewacji. Oszklić świetlik ryzalitu północnego.			

21. Akta archiwalne (rodzaj akt, numer i miejsce przechowywania)

22. Bibliografia

23. Źródła ikonograficzne i fotografie (rodzaj, miejsce przechowywania, sygnatury)

24. Uwagi różne

25. Wypełnił

Joanna Giżejewska

XI.1978.

26. Sprawdził

CHOCISZEWO

DWÓR

fotografie



mgr Joanna Gizejewska

XI, 1978

CHOCISZEWO

DWÓR

fotografie



mgr Joanna Giżejewska

xl. 1978