

1. Obiekt

DOM MIESZKALNY Z USLUGOWYM PARTEREM

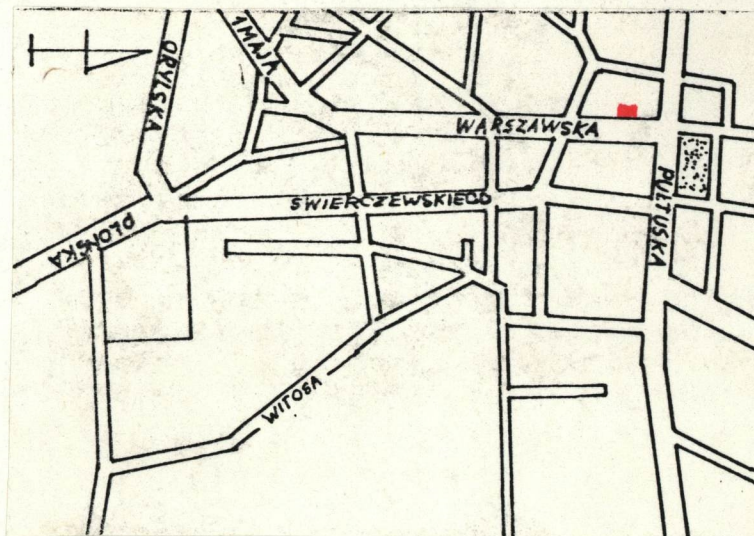
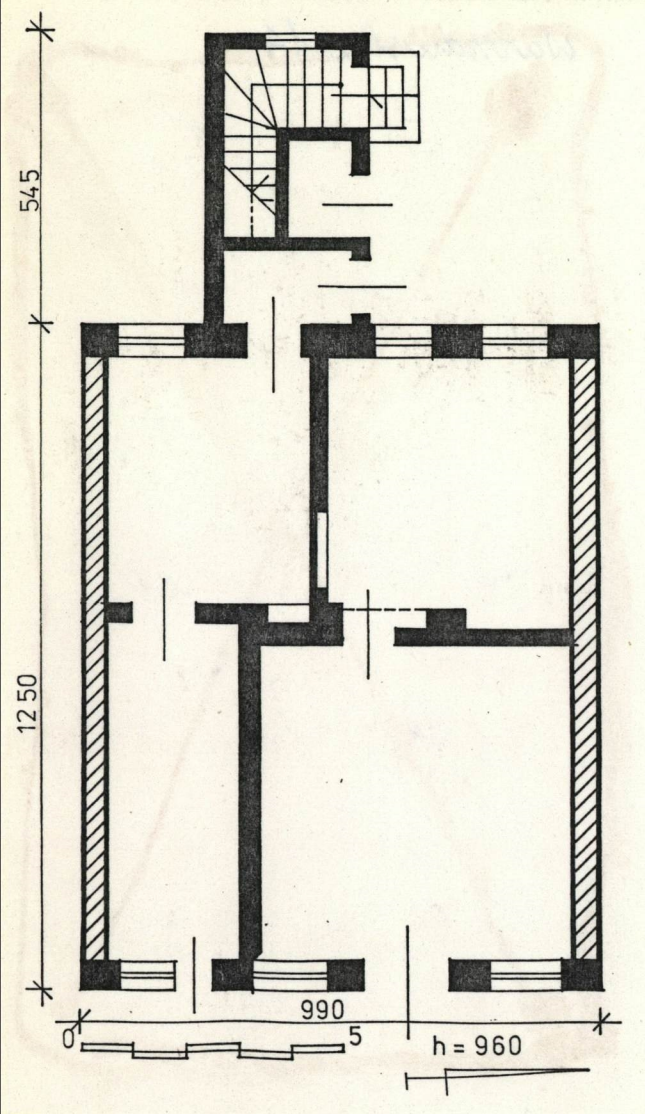
2. Czas powstania

k. XIX w.

3. Miejscowosc

CIECHANOW

11 Zdjecia. rzut, przekroj, sytuacja, orientacja



4. Adres

ul. Warszawska 14

nr hipoteczny

5. Przynaleznosc administracyjna

województwo Ciechanow

gmina Ciechanow

pow. CIECHANOW

6. Poprzednie nazwy miejscowosci

Ciechanow

7. Przynaleznosc administracyjna
przed 1 VI 1975

województwo Warszawa

powiat Ciechanow

8. Wlasciciel i jego adres



9. Uzytkownik i jego adres

punkty uslugowe i lokatorzy

10 Rejestr zabytkow

Nr data

Przed 1939 r. właścicielem budynku był Żyd - Rubinstein, prowadzący na parterze sklep tekstylny. Po 1945r. budynek został własnością rodziny Woźniaków, następnie [REDACTED]. Obecnie na parterze znajdują się pracownie: złotnicza oraz dekoracyjna.

Budynek w zabudowie zwartej w linii dawnej zabudowy ulicy Warszawskiej po jej wsch. stronie. Za budynkiem niewielkie podwórze z murowanymi zabudowaniami gospodarczymi.

Budynek murowany z cegły, tynkowany, przybudówka od podwórza również. Szczyt od podwórza i wystawki od ulicy drewniane o konstrukcji szkieletowej, odeskowane. Więźba dachowa drewniana o konstrukcji stolcowo-płatwiowej ze stolcami stojącymi. Dach kryty blachą, dachy drewnianego szczytu od podwórza i wystawek od ulicy kryte blachą. Stropy drewniane z podsufitką. Schody w przybudówce murowane z drewnianą profilowaną poręczą. W budynku schody drewniane drabiniaste z drewnianą listwową balustradą. Podłogi deskowe. Okna prostokątne skrzynkowe, w większości z nadświetlem. W parterze przeszklone witryny w żelaznych kątach ramach. Drzwi o konstrukcji ramiakowo-płycinowej, jedno i dwuskrzydłowe, wejściowe w przybudówce z nadświetlem, wejściowe do punktów usługowych od ulicy przeszklone w żelaznych kątach ramach. Balkon od ulicy drewniany na żeliwnych ozdobnych, ażurowych wspornikach o dekoracji roślinnej, podobnie jak bogato dekorowana balustrada balkonu.

Budynek założony na planie prostokąta z prostokątną przybudówką z wejściem i schodami do budynku, od wsch. Układ wnętrz dwutraktowy podłużny.

Bryła zwarta dwukondygnacyjna nakryta dachem dwuspadowym, podobnie szczyt od podwórza i wystawki od ulicy zwieńczone trójkątnie. Przybudówka od podwórza nakryta dachem pulpitem. Budynek niepodpiwniczony z użytkowym poddaszem.

Elewacja wsch. od ulicy rozczłonkowana. Na parterze od lewej: witryna z wejściem, wejście i z prawej strony witryna. Na piętrze od lewej dwa okna, balkon i okno. Elewacja zwieńczona profilowanym gzymsem koronującym.

W partii poddasza z lewej i prawej strony wystawki, w każdej po dwa okna. Elewacja zach. od podwórza rozczłonkowana. Od lewej strony: po dwa okna w parterze i na piętrze; następnie przybudówka z trzema wejściami z lewego boku: do dekoratorni od zaplecza, do komórki oraz po schodach do budynku, z oknem z przodu; za przybudówką z prawej strony elewacji dwa okna jedno nad drugim. W partii poddasza trójokienny szczyt z lewej strony.

Elewacje: pn. i pd. przylegają do sąsiednich budynków.

Instalacje: elektryczna, wodn.-kan., ogrzewanie piecowe.

1200 m^3

330 m²

dom mieszkalny z usługowym
parterem

dom mieszkalny z usługowym
parterem

Stan zachowania zły. Silne zawilgocenie, odpadające tynki, niszcząca więźba dachowa.

8. Prace budowlane i konserwatorskie, ich przebieg i dokumentacja

Remont.

Akta archiwalne (rodzaj akt, numer i miejsce przechowywania)

24. Uwagi różne

25. Opracował

tekst

Andrzej Wojciechowski

imię, nazwisko, data, podpis

plany, rysunki

Ewa Sowińska

imię, nazwisko, data, podpis

zdjęcia fotogr.

Adam Konopacki

imię, nazwisko, data, podpis

IX. 1986

miejsce przechowywania negatywów

Karta po wypełnieniu podlega ochronie na podstawie przepisów prawa autorskiego

Bibliografia

26. Adnotacje o inspekcjach, informacje o zmianach (daty, imiona i nazwiska wypełniających)

Źródła ikonograficzne i fotografia (rodzaj, miejsce przechowywania, sygnatury)

27. Załączniki 1

1. Miejscowość

CIECHANÓW

ul. Warszawska 14

2. Obiekt (nazwa jak w karcie)

Dom mieszkalny

3. Zawartość wkładki (nazwa obiektu lub materiału uzupełniającego)

zajęcia uzupełniające /opis verte/



1.



2.



3.



4.



5.



6.

Wkładkę założył: Fot. Adam Konopacki, IX.1986

(imię, nazwisko, data)

Miejsce przechowywania negatywów:



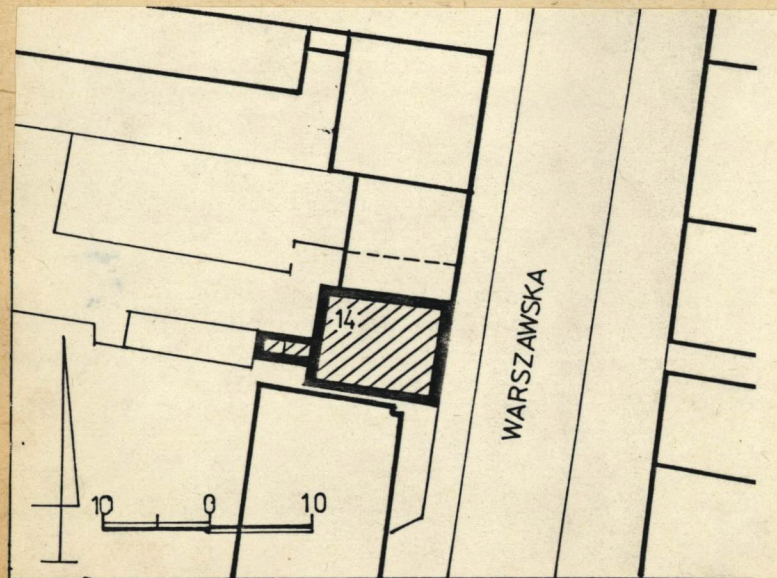
7.



8.



9.



- 1 - 5 Elewacja frontowa
 6,7 " " tylna
 8 Schody
 9 Fragment więźby dachowej