

Obiekt

BUDYNEK MIESZKALNY

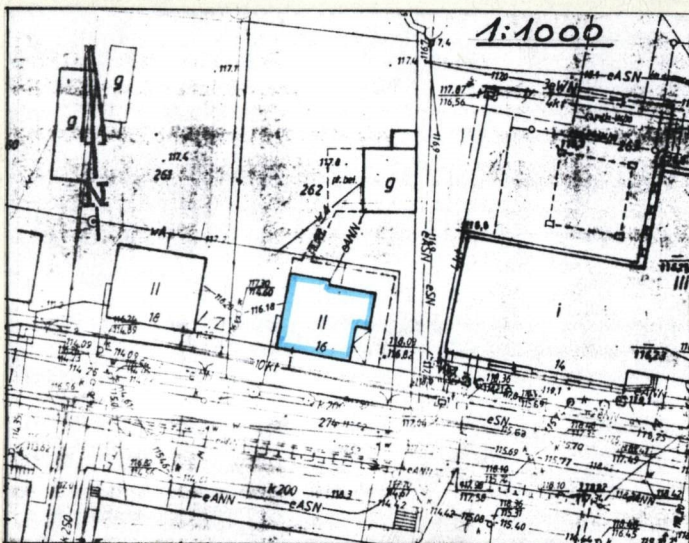
2. Czas powstania

ok. 1932r.

3. Miejscowość

CIECHANÓW

1. Zdjęcia. rzut, przekrój, sytuacja, orientacja



4. Adres

ul. Sierakowskiego 16

nr hipoteczny

5. Przynależność administracyjną

ciechanowskie

województwo

gmina m. Ciechanów

6. Poprzednie nazwy miejscowości

7. Przynależność administracyjną  
przed 1 VI 1975

województwo warszawskie

powiat Ciechanów

8. Właściciel i jego adres

9. Użytkownik i jego adres

J/W

10. Rejestr zabytków

Nr 386

data 27.03.95r.

A-299



12. Autorzy, historia obiektu, określenia stylu.

Autor projektu nieznany. Obiekt wybudowany ok. 1932r. jako budynek mieszkalny. Posiada charakter willi o kubizującej formie, przemyślanej architekturze, dobrym zestawieniu brył, otworów okiennych i dekoracyjnych boniowań. Obiekt zachował się w niezmienionej formie.

13. Opis sytuacji, materiał i konstrukcja, rzut, bryła, elewacje, wnętrze, wyposażenie instalacje)

Sytuacja - usytuowany na terenie wpisanego do rejestru zabytków układu urbanistycznego m. Ciechanowa, fasadą na południe obok (z lewej strony) podobnego czasem powstania budynku, z prawej strony budynek współczesny Telekomunikacji.

Fundamenty - mieszane, kamiennie-ceglane na zaprawie glinianej bez izolacji.

Ściany - zewnętrzne i wewnętrzne z cegły ceramicznej pełnej palonej na zaprawie cem-wap, tynkowane, grubość zewnętrznych 52-53 cm, wewnętrznych 14 i 27 cm.

Więźba dachowa - konstrukcja drewniana, krokwiowa ze ściągami kolankowymi.

Pokrycie - 2 x papa na pełnym deskowaniu.

Drzwi - płycinowe jedno i dwuskrzydłowe, wewnętrzne malowane farbą olejną na biało zewnętrzne na brązowo.

Okna - drewniane podwójne dwu i sześciopodziałowe, malowane farbą olejną na biało.

Schody - na piętro drewniane policzkowe, jednobiegowe, łamane. Na poddasze drabina dostawiana.

Stropy - nad parterem i piętrem drewniane na belkach 14x12 cm z podsufitką i tynkiem na trzcinie.

Rzut - z przenikających się prostokątów, dwutraktowy z środkowym korytarzem i klatką schodową z boku.

Bryła - obiekt piętrowy, niepodpiwniczony, przykryty jednospadowym dachem, werandą oraz tarasem na niej.

Elewacje: elewacja frontowa (płd) - trzyosiowa z dwoma oknami i wejściem do werandy na parterze, piętro z trzema oknami. W partii poddasza 4 jednopodziałowe okienka. Od dołu mały cokół, zakończenie u góry płaskim gzymsem. Wykończenie w gładkim tynku z dekoracyjnym boniowaniem po środku i na skrajach. Malowanie zapr. cement.

Elewacja boczna (zach) - 5cio osiowa na parterze i piętrze, niesymetryczna. Na dole cokół, zakończenie schodkową para attyką z płaskim gzymsem. Wykończenie w gładkim tynku, z prawej strony dekoracyjne boniowanie, malowanie jak el. frontowa.

Elewacja tylna (płn) - 3osiowa na parterze z 2 oknami i drzwiami wejściowymi na skraju. Piętro dwuosiowe z 2 oknami. Wykończenie w gładkim tynku bez dekoracji.

Elewacja boczna (wsch) - parter i piętro 3-osiowe niesymetryczne. Parter z werandą na piętrze taras z balustradą w postaci słupków i okrągłymi prętami pomiędzy. Wejście na taras przeszklonymi drzwiami. U góry murek attykowy z gzymsem.

Wyposażenie - współczesne piece kaflowe.

Instalacje - elektryczna, wod - kan, ogrzewanie piecowe.



14. Kubatura

731 m<sup>3</sup>

15. Powierzchnia użytkowa

160,7 m<sup>2</sup>

16. Przeznaczenie pierwotne

bud. mieszkalny

17. Użytkowanie obecne

bud. mieszkalny

18. Prace budowlane i konserwatorskie, ich przebieg i dokumentacja

19. stan zachowania (fundamenty, ściany zewnętrzne, ściany wewnętrzne, sklepienia, stropy, konstrukcje dachowe, pokrycie dachu, wyposażenie i instalacje)

Konieczny remont kapitalny.

20. Najpilniejsze postulaty konserwatorskie

Wpisać obiekt do rejestru zabytków woj. ciechanowskiego.  
Wykonać remont kapitalny z modernizacją.



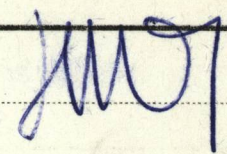
21. Akta archiwalne (rodzaj akt, numer i miejsce przechowywania)

24. Uwagi różne

25. Opracował

tekst Henryk Wojdat 7.04.1995r.

imię, nazwisko, data, podpis



plany, rysunki j/w

imię, nazwisko, data, podpis

zdjęcia fotogr. j/w

imię, nazwisko, data, podpis

miejsce przechowywania negatywów PSOZ O/Ciechanów

Karta po wypełnieniu podlega ochronie na podstawie przepisów prawa autorskiego

22. Bibliografia

26. Adnotacje o inspekcjach, informacje o zmianach (daty, imiona i nazwiska wypełniających)

23. Źródła ikonograficzne i fotografia (rodzaj, miejsce przechowywania, sygnatury)

27. Załączniki

2 wkładki do karty ewidencyjnej



1. Miejscowość

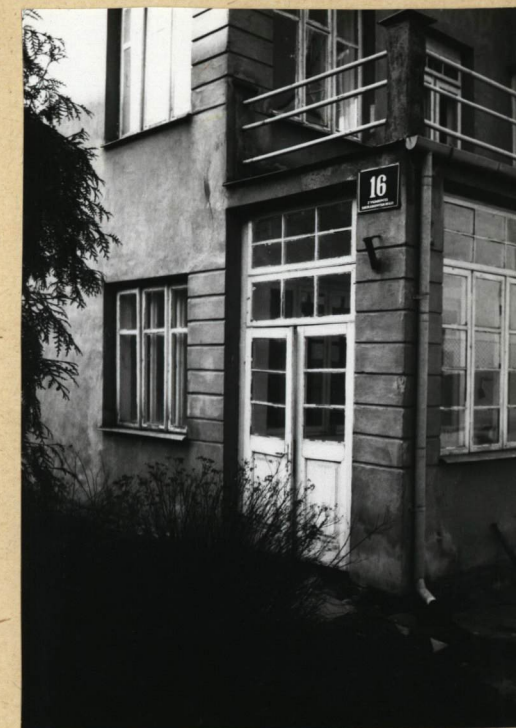
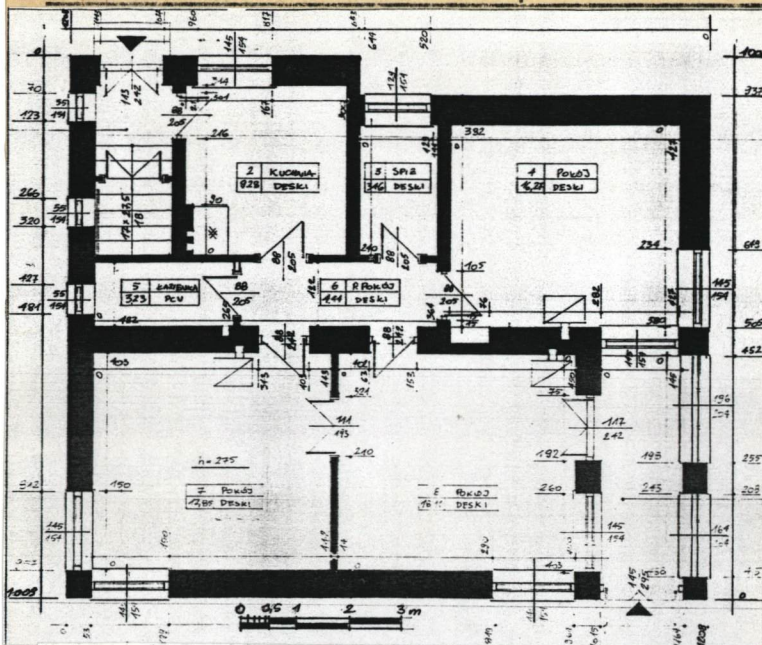
Ciechanów

2. Obiekt (nazwa jak w karcie)

bud. mieszkalny

3. Zawartość wkładki (nazwa obiektu lub materiału uzupełniającego)

rzut, zdjęcia



Wkładkę założył: Henryk Wojdat, 7.04.95r.

(Imię, nazwisko, data)

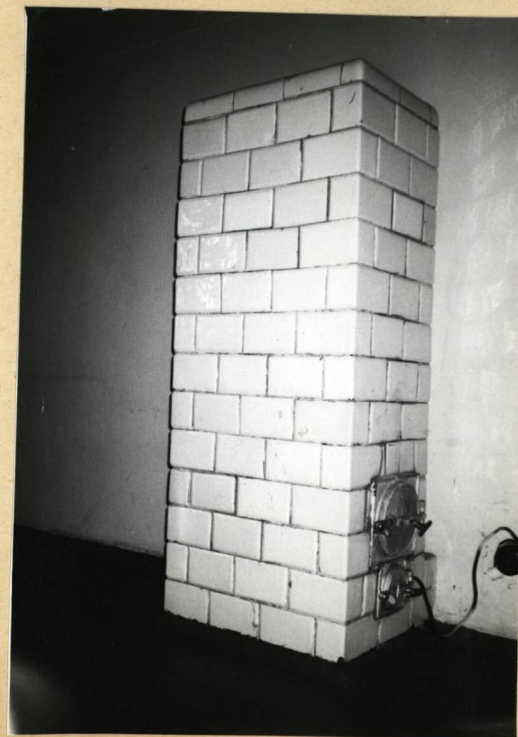
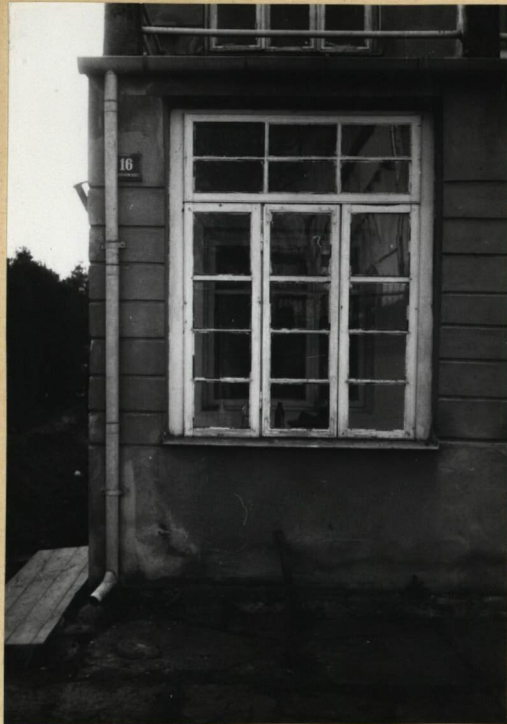
Miejsce przechowywania negatywów:

PSOZ O/Ciechanów

OZGraf. Z.P. Ostróda zam. 699 naki. 23.600

Wzór ODZ 1978







1. Miejscowość

Ciechanów

2. Obiekt (nazwa jak w karcie)

bud., mieszkalny

3. Zawartość wkładki (nazwa obiektu lub materiału uzupełniającego)

zdjęcia



Wkładkę założył: Henryk Wojdat, 7.04.95r.

(imię, nazwisko, data)

Miejsce przechowywania negatywów: PSOZ O/Ciechanów

OZGraf, Z.P. Ostróda sam. 699 nakł. 21.600

Wzór ODZ 1976 r.