

1. Obiekt

DOM

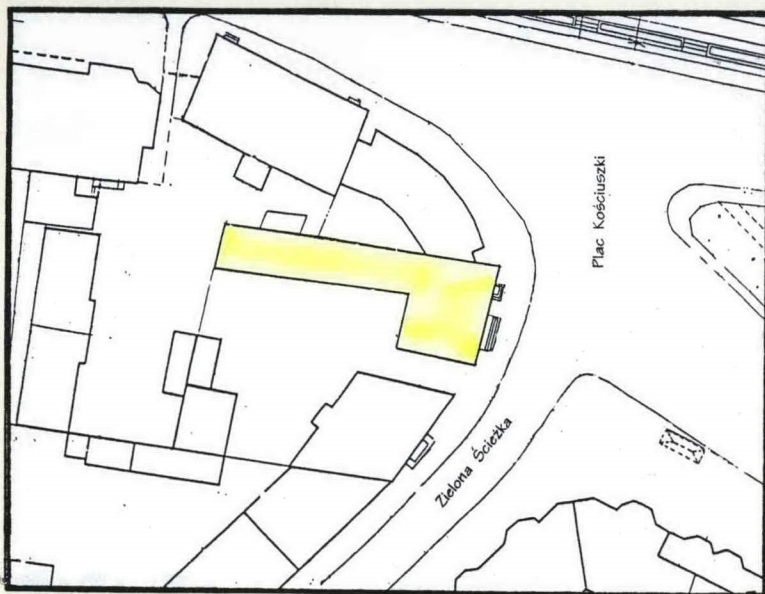
2. Czas powstania

1900, ok.1925

3. Miejscowość

CIECHANÓW

11.



4. Adres

Ciechanów, Pl.Kościuski 13

nr miejscowy

5. Przynależność administracyjna

województwo ciechanowskie

gmina Ciechanów

pow. CIECHANÓW

6. Poprzednie nazwy miejscowości

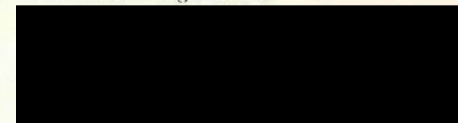
Zichenau

7. Przynależność administracyjna
I VI 1975

województwo warszawskie

powiat Ciechanów

8. Właściciel i jego adres



9. Użytkownik i jego adres



10. Rejestr zabytków

Nr data

Autor nieznany, prawdopodobnie miejscowy budowniczy.

Budynek powstał w związku z planami regulacji zabudowy obecnego Placu Kościuszki (dawny Zielony Rynek) jako budynek mieszkalny, na działce powstałej z parcelacji jednorodnego obszaru między ulicą Wielkowszawską a ul. Zieloną Ścieżką.

Sądząc po cechach stylowych, budynek powstał ok. 1900 r. wraz z oficyną. W latach międzywojennych wobec zagęszczania się zabudowy centrum miasta Ciechanowa dobudowano wzdłuż granicy działki parterowy budynek gospodarczy oraz towarzyszące obiekty drewniane.

Z upływem lat zmieniała się funkcja budynku frontowego, istniała tam m.in. mała gastronomia i sklepy.

Obecnie cały budynek frontowy służy celom handlowym.

Właścicielami obiektu byli: Symplicjusz i Władysława Janina z Wyżińskich Ślesiccy.

Od 1931 r. [redacted]

z [redacted], następnie ich spadkobiercy - [redacted] i jego siostra [redacted]

Obecni właściciele nabyli obiekt w 1990 r.

SYTUACJA

Budynek położony w centrum miasta u wylotu ul. Zielonej Ścieżki do Placu Kościuszki. Usytuowany oficyną wzdłuż wsch. granicy działki. Wjazd na posesję od ul. Zielonej Ścieżki.

MATERIAŁ, KONSTRUKCJA

Ściany murowane z cegły ceramicznej pełnej, tynkowane od frontu i podwórza.

Stropy:

część frontowa (usługowa) ze stropami Kleina na belkach stalowych wypełnionych cegłą dziurawką;

część oficynowa ze stropami drewnianymi. Podsufitka - tynk na trzcinie.

wieżba dachowa:

nad częścią frontową drewniana płatwiowo - kleszczowa, dwusłupowa z niewielką ścianką kolankową

część oficynowa - wieżba drewniana krokwiowa, jednosłupowa.

Pokrycie dachu

Pokrycie dachu na części frontowej z blachy ocynkowanej płaskiej w arkuszach, w części oficynowej częściowo blacha i papa.

We wszystkich pomieszczeniach podłogi z desek na legarach.

Schody na poddasze nieużytkowe o konstrukcji drewnianej, policzkowe.

Otwory - drzwi drewniane, od frontu wymienione na współczesne. Okna o różnych podziałach z przewagą okien trójpółowych ze ślaniem. Drzwi płycinowe o zróżnicowanych podziałach. Zewnętrzne z naswietleniem. Drzwi wewnętrzne jedno i dwuskrzydłowe.

RZUT

Budynek założony na planie dwóch prostokątów w kształcie litery "L". Przy czym część oficynowa dużo węższa i skrócona zgodnie z granicą działki w kierunku zachodnim. Budynek główny dwu i trzytraktowy, oficyna jednotraktowa.

BRYŁA

Budynek jednokondygnacyjny, częściowo podpiwniczony, pokryty dachem wielospadowym. Część frontowa w zasadzie dwuspadowa z podniesionym narożnikiem od strony podwórza. Oficyna pokryta dachem jednospadowym o niskim stopniu nachylenia. Nad jednym z wejść wysunięty jednospadowy daszek wejściowy. Części okapowe mocno wysunięte.

ELEWACJE

elewacja frontowa - niesymetryczna, 6 osiowa z trzema otworami wejściowymi. Na zach. skraju delikatnie wysunięty ryzalit z dużym oknem, nad którym gzyms i trójkątny przyczółek. Elewacja wielokrotnie przebudowana. Drzwi drewniane, przeszklone z drobnymi podziałami i naswietleniem. Okna drewniane bez podziałów. We wszystkich otworach kraty stalowe.

elewacja zach. (od podwórza)

część frontowa z jednym otworem na poddaszu; część oficynowa - niesymetryczna, 9-osiowa z czterema otworami wejściowymi. Trzy otwory okienne i otwór drzwiowy w części skrajnej z nieczytelnymi podziałami, częściowo zabite deskami. Okna ze ślaniem, z częścią dolną dwuskrzydłową. Elewacja niesymetrycznie podzielona płaskimi lizenami.

14. Kubatura

1109 m³

15. Powierzchnia użytkowa

241 m²

16. Przeznaczenie pierwotne

mieszkalno- gospodarcze

17. Użytkowanie obecne

usługowe

19. stan zachowania (fundamenty, ściany zewnętrzne, ściany wewnętrzne, sklepienia, stropy konstrukcje dachowe, pokrycie dachu, wyposażenie i instalacje)

W najgorszym stanie znajduje się część gospodarcza oficyny
Pozostałe części oficyny wymagają remontu kapitalnego.
Budynek frontowy ze względu na to, iż podlegał remontom
bieżącym w stosunkowo niezłym stanie.

18. Prace budowlane i konserwatorskie, ich przebieg i dokumentacja

W związku ze zmianami funkcji, przebudowano elewację
frontową oraz przystosowano wnętrza, wyburzając niektóre
fragmenty ścian.

20. Najpilniejsze postulaty konserwatorskie

21. Akta archiwalne (rodzaj akt, numer i miejsce przechowania)

Archiwum m.st.W-wy. Notariat w Ciechanowie

22. Bibliografia

Projekt techniczny remontu kapitalnego budynku mieszkalno-usługowego i gospodarczego. (S.Turoś) Ciechanów 1990.

23. Źródła ikonograficzne i fotografia (rodzaj, miejsca przechowania, sygnatury)

24. Uwagi różne

25. Opracował

tekst Bożena Siemionko luty 1997 r.

imię, nazwisko, data, podpis

plany, rysunki Bożena Siemionko

imię, nazwisko, data, podpis

zdjęcia fotogr Bożena Siemionko

imię, nazwisko, data, podpis

miejsce przechowania negatywów PSOZ Ciechanów

Karta po wypełnieniu podlega ochronie na podstawie przepisów prawa autorskiego

26. Adnotacje o inspekcjach, informacje o zmianach (daty, imiona i nazwiska wypełniających)

27. Załączniki

Wkładki

1. Miejscowość CIECHANÓW	2. Obiekt (nazwa jak w karcie) Dom, Pl.Kościuszki 13	3. Zawartość wkładki (nazwa obiektu lub materiału uzupełniającego) Fotografie, opis cd., rzut przyziemia
-----------------------------	---	---

13 cd.

elewacja płn.

w części oficynowej nietynkowana, pozbawiona okien; w części frontowej czteroosiowa z otworem wejściowym usytuowanym w narożu i oknami o różnych podziałach. Okno przy drzwiach trzyskrzydłowe, sześciopolowe tzw. weneckie. Pozostałe otwory jak w oficynie, ze ślaniem. Nad tymi oknami uniesiona połać dachowa. Doświetlenie strychu małym okienkiem dwupolowym umieszczonym w osi okna skrajnego.

elewacja wsch.

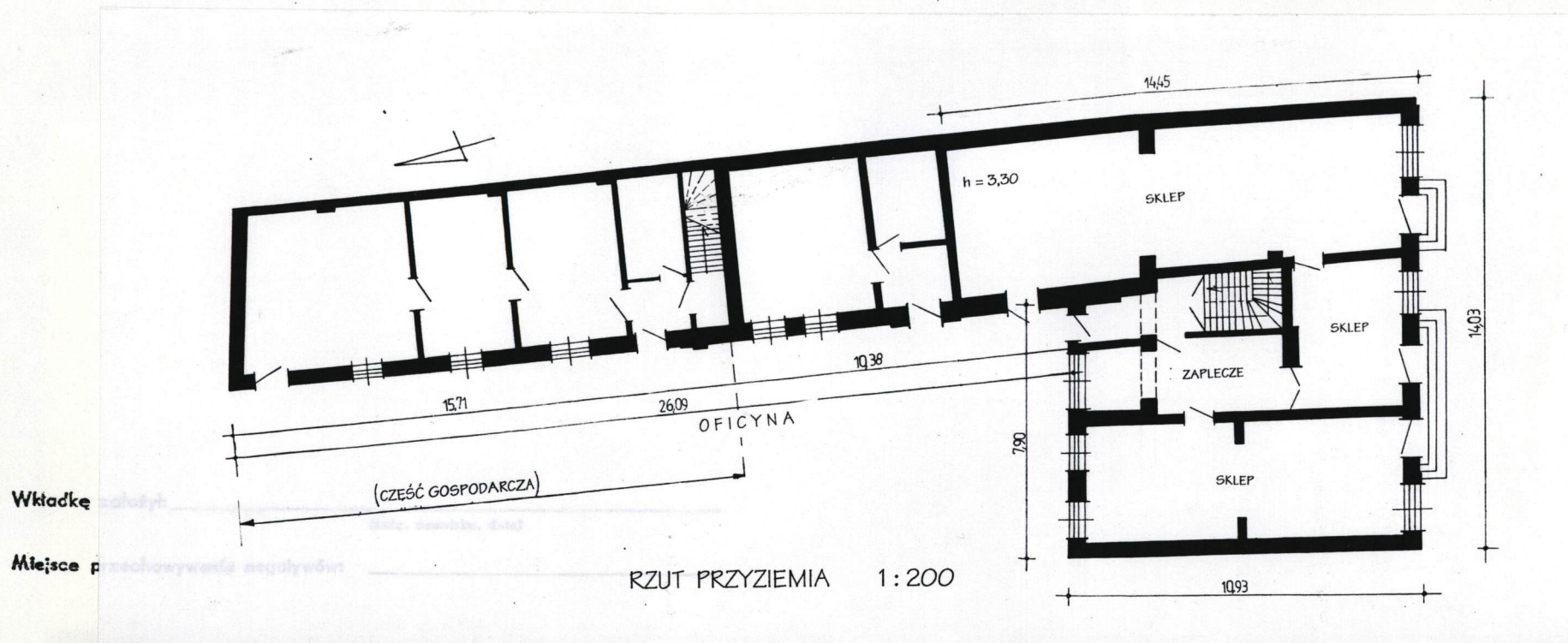
pozbawiona jakichkolwiek otworów, częściowo dobudowana do budynku sąsiedniego. Nietynkowana.

WNETRZE

Pozbawione elementów dekoracyjnych i stylowych.

INSTALACJE

Budynek posiada instalacje: c.o., wod.-kan, kanaliz., elektryczną.





ELEWACJA FRONTOWA



ELEWACJA PŁN.



ELEWACJA WSCHODNIA



ELEWACJA PŁN (OFICYNĄ)

1. Miejscowość

CIECHANÓW

2. Obiekt (nazwa jak w karcie)

DOM, Pl. Kościuszki 13

3. Zawartość wkładki (nazwa obiektu lub materiału uzupełniającego)

Fotografie

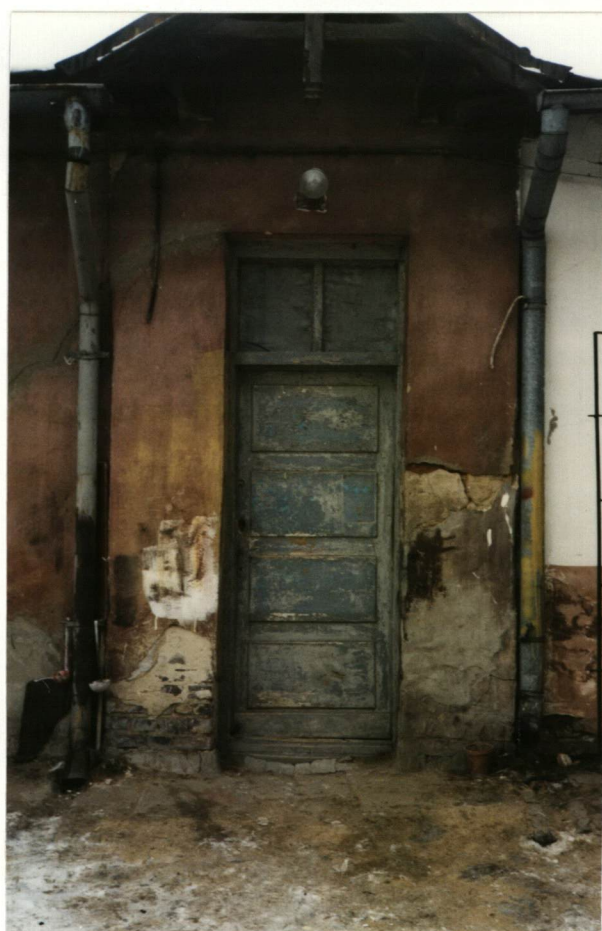


FRAGMENTY ELEWACJI ZACH. (Oficyna)





OKAP NAD OFICYNĄ



DRZWI ZEWNĘTRZNE DO OFICYNY



1. Miejscowość

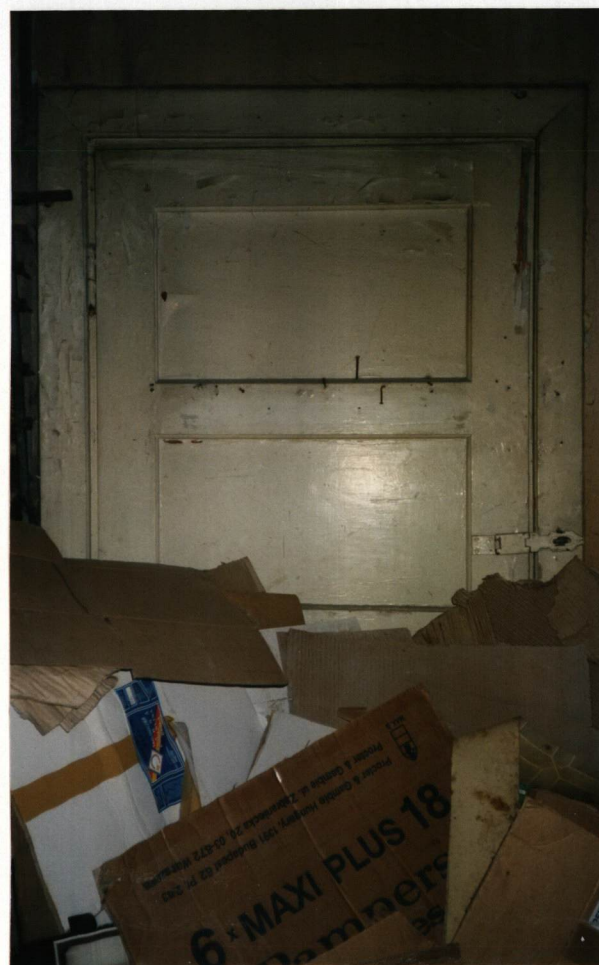
CIECHANÓW

2. Obiekt (nazwa jak w karcie)

Dom, Pl. Kościuszki 13

3. Zawartość wkladki (nazwa obiektu lub materiału uzupełniającego)

Dokumentacja fotograficzna



DRZWI WEWNĘTRZNE

SCHODY NA PODDASZE

Wkładkę założył: Bożena Siemionko luty 1997 r.

(imię, nazwisko, data)

Miejsce przechowywania negatywów: PSOZ Ciechanów



WNĘTRZA OFICYNY

1. Miejscowość

CIECHANÓW

2. Obiekt (nazwa jak w karcie)

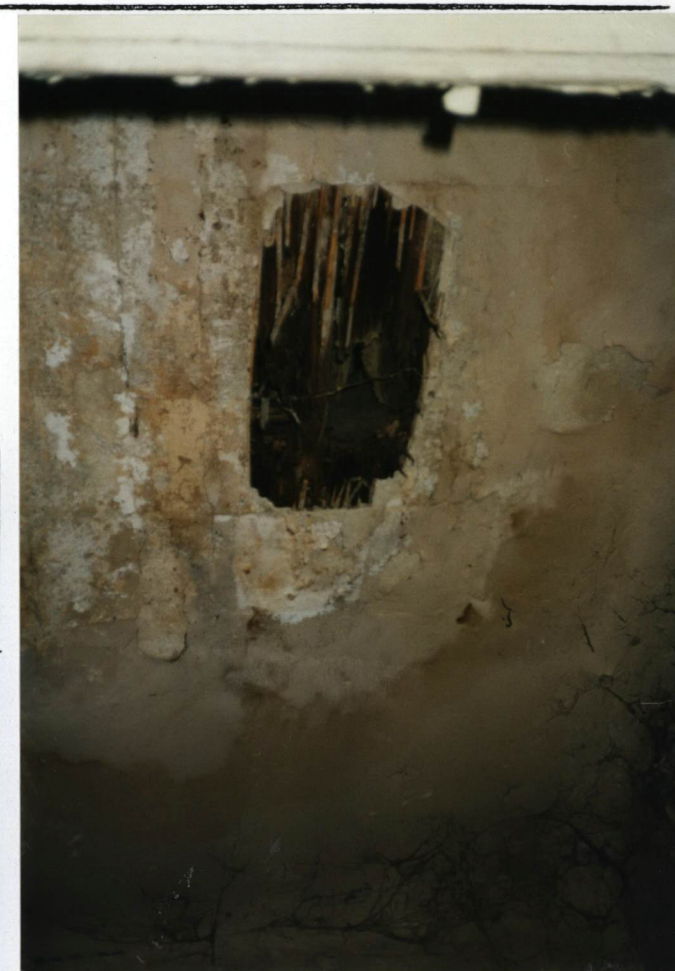
DOM Pl.Kościuszki 13

3. Zawartość wkładki (nazwa obiektu lub materiału uzupełniającego)

Fotografie



WIĘZBA NAD CZĘŚCIĄ FRONTOWĄ



USZKODZONY FR. PODSUFITKI (Oficyna)