

1. Obiekt

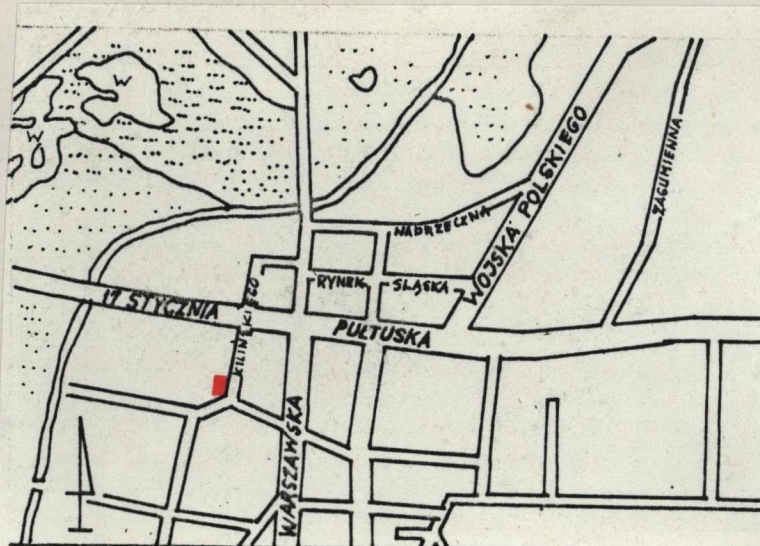
DOM MIESZKALNY

2. Czas powstania

ok. 1915 r.

3. Miejscowość

CIECHANÓW



4. Adres

ul. Kilińskiego 24

nr hipoteczny

5. Przynależność administracyjna

województwo Ciechanów

gmina Ciechanów

pow. CIECHANÓW

6. Poprzednie nazwy miejscowości

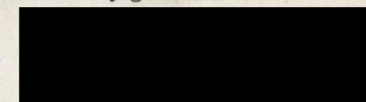
Ciechanów

7. Przynależność administracyjna  
przed 1.VI.1975 r.

województwo Warszawa

powiat Ciechanów

8. Właściciel i jego adres

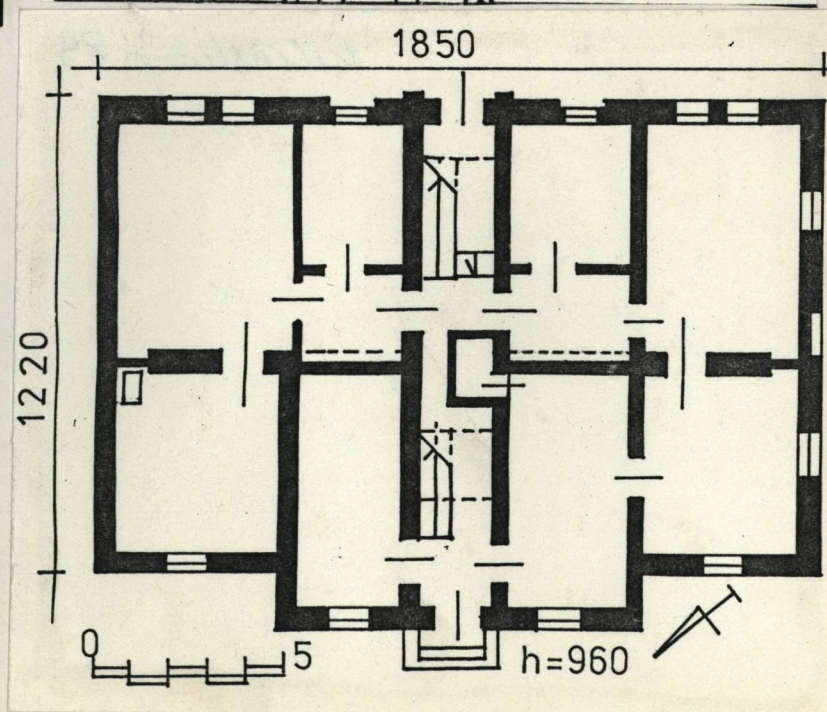
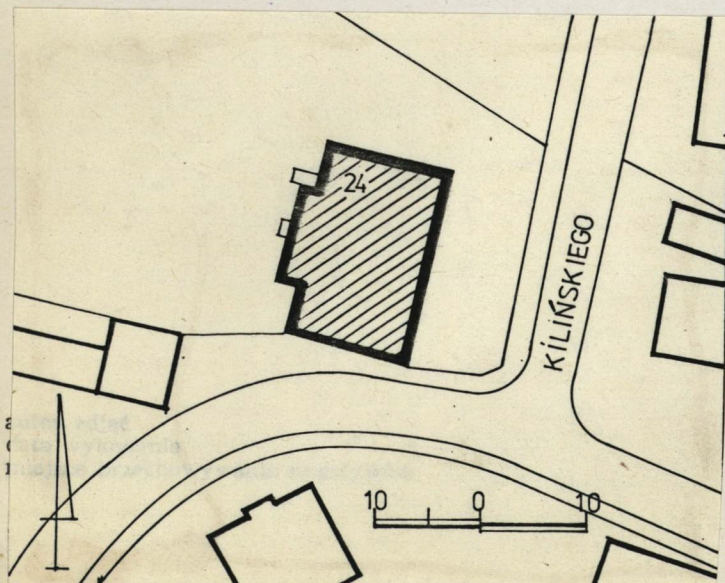


9. Użytkownik i jego adres

właściciel i lokatorzy

10. Rejestr zabytków

Nr data





pierwszym właścicielem budynku był  
 nstanty Rulkowski.

Budynek wolnostojący po zach. stronie ulicy Kilińskiego, nieco odsunięty od linii jej zabudowy. Przed nim niewielki ogródek kwiatowy ogrodzony siatką drucianą. Za domem podwórze z drzewami owocowymi.

Budynek murowany z cegły, tynkowany. Więźba dachowa drewniana o konstrukcji stolcowo-płatwiowej ze stojącymi stólcami. Dach kryty papą, na ryzalicie również. W piwnicy strop płaski, ceglany na żelaznych belkach. Nad pomieszczeniami stropy drewniane z podsufitką. Schody do piwnicy murowane z cegły. Schody wejściowe murowane, tynkowane. Klatka schodowa od ulicy murowana z żelazną kutą giętą balustradą o drewnianej profilowanej poręczy. Klatka schodowa od podwórza drewniana z drewnianą tralkową balustradą o drewnianej profilowanej poręczy. Posadzka w piwnicy z cegły na płask, w klatkach schodowych cementowa, w pomieszczeniach podłogi deskowe. Okna prostokątne skrzynkowe z nadświetlem. Drzwi o konstrukcji ramiakowo-płycinowej jedno i dwuskrzydłowe, wejściowe z nadświetlem.

Budynek założony na planie prostokąta z prostokątnym ryzalitem od strony zach., z sienią przelotową na osi. Układ wnętrz symetryczny. Klatki schodowe w sieni przelotowej od ulicy i od podwórza.

Bryła zwarta dwukondygnacyjna nakryta dachem dwuspadowym z naczółkiem od pd. Ryzalit od zach. oraz szczyty od wsch. również nakryte dachami dwuspadowymi. Budynek częściowo podpiwniczony od strony pn. z użytkowym poddaszem.

Elewacja główna od ulicy rozczołkowana regularnie. Na parterze trzy okna, wejście na osi i trzy okna. Wejście flankowane pilastrami podtrzymującymi profilowany gzyms, nad nim szczyt zwieńczony łukiem odcinkowym opartym na profilowanym gzymsie, pod którym spływy wolutowe. Okna flankujące wejście w płytkich uszakowatych wnękach. Nad parterem profilowany gzyms kordonowy dzielący od piętra, przerwany na balkony. Na piętrze dwa balkony po bokach, między nimi trzy okna. Balkony murowane z kutymi żelaznymi balustradami zdobionymi motywami meandra i przenikających się ekip z małymi czarkami w narożach z przodu. Pod wszystkimi oknami elewacji wydatne profilowane parapety. Nad drugą kondygnacją profilowany gzyms kordonowy połączony z ozdobnymi kluczami zamkającymi otwory. Powyżej profilowany gzyms koronujący przerwany szczytami trójkątnymi wieńczącymi po bokach elewację. W każdym ze szczytów oprofilowany okulus na osi.

Elewacja od podwórza rozczołkowana regularnie 5-osiowa z 3-osiowym ryzalitem. Na osi parteru wejście po schodach, po jego bokach po dwa okna w tym po jednym w ryzalicie. Z lewej strony w przyziemiu zejście do piwnicy. Na piętrze pięć osiowo usytuowanych okien.

W elewacji bocznej pd. po dwa symetryczne okna w każdej z kondygnacji, między nimi na osi blendy. W partii poddasza również dwa okna.

W elewacji bocznej pn. dwa okna w partii poddasza.

Instalacje: elektryczna, wodn.-kan., ogrzewanie piecowe.



14. Kubatura	15. Powierzchnia użytkowa	16. Przeznaczenie pierwotne	17. Użytkowanie obecne
2200 m <sup>3</sup>	500 m <sup>2</sup>	dom mieszkalny	dom mieszkalny
18. Prace budowlane i konserwatorskie, ich przebieg i dokumentacja		19. Stan zachowania (fundamenty, ściany zewnętrzne, ściany wewnętrzne, sklepienia, stropy konstrukcje dachowe, pokrycie dachu, wyposażenie i instalacje) <p>Stan zachowania zły. Silne zawilgocenie i zagrzybienie murów, ub ki tynków, przecieki z dachu, uszkodzone rynny.</p>	
20. Najpilniejsze postulaty konserwatorskie			
Remont kapitalny.			



21. Akta archiwalne (rodzaj akt, numer i miejsce przechowywania)

22. Bibliografia

23. Źródła ikonograficzne i fotografie (rodzaj, miejsce przechowywania, sygnatury)

24. Uwagi różne

tekst: Andrzej Wojciechowski  
plany, rysunki: Ewa Sowińska  
zdjęcia fotogr.: Adam Konopacki

*ser.* *Asy* } IX. 1986.

25. Wypełnił

.....  
imię i nazwisko

data .....

26. Sprawdził

.....  
imię i nazwisko

data .....

27. Załączniki 3.



1. Miejscowość

CIECHANÓW

2. Obiekt (nazwa jak w karcie)

DOM MIESZKALNY

3. Zawartość wkładki (nazwa obiektu lub materiału uzupełniającego)

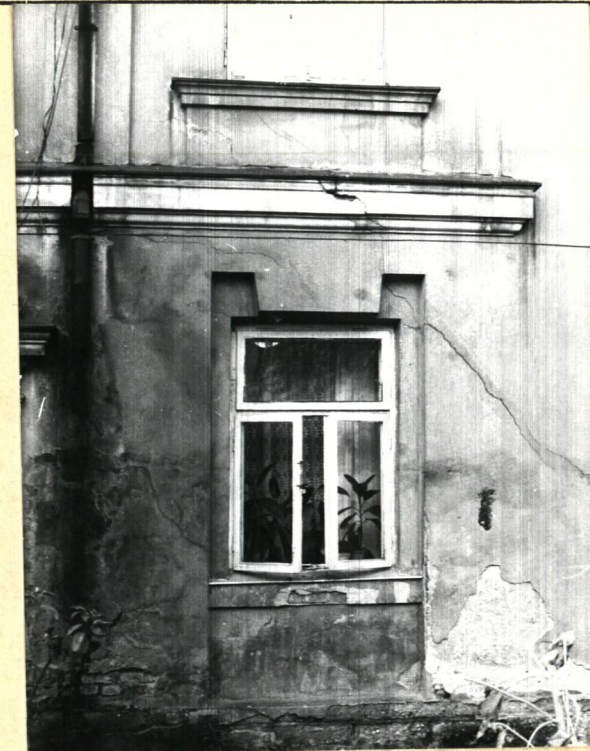
MATERIAŁ FOTOGRAFICZNY /opis verte/



1.



2.



3.



4.



5.

Wkładkę założył: FOT, ADAM KONOPACKI: IX.1986

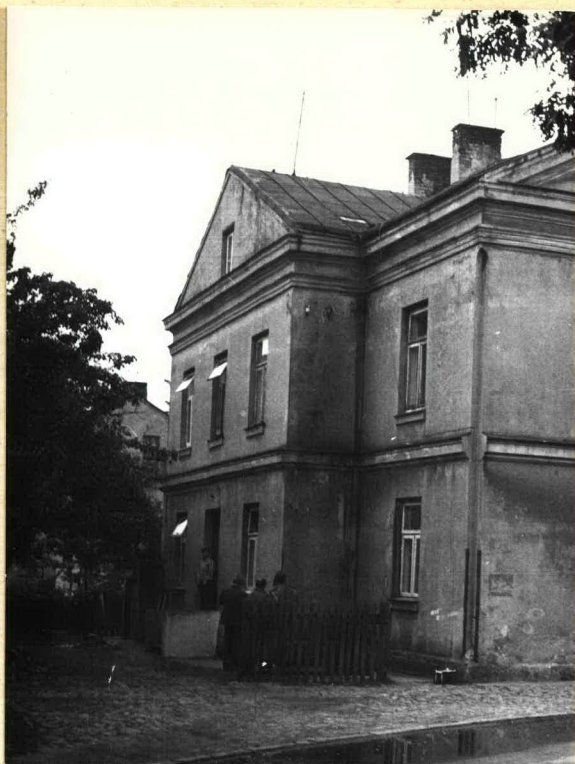
(imię, nazwisko, data)

Miejsce przechowywania negatywów: .....

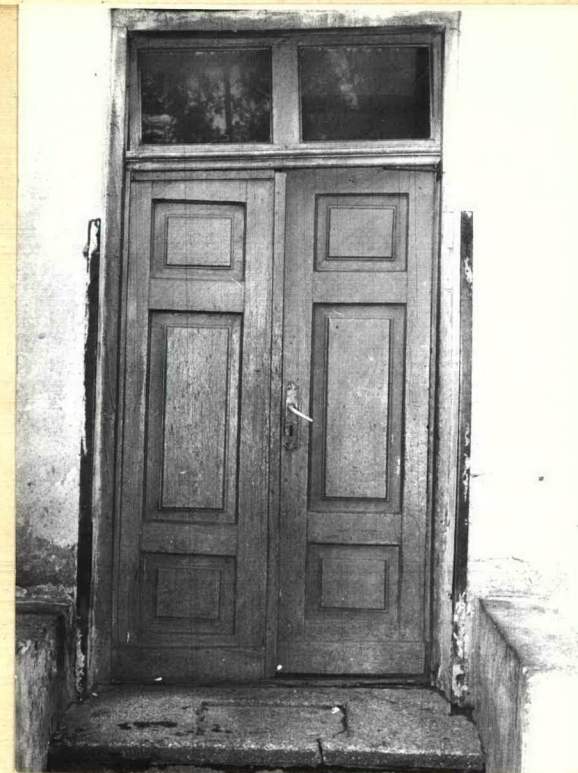




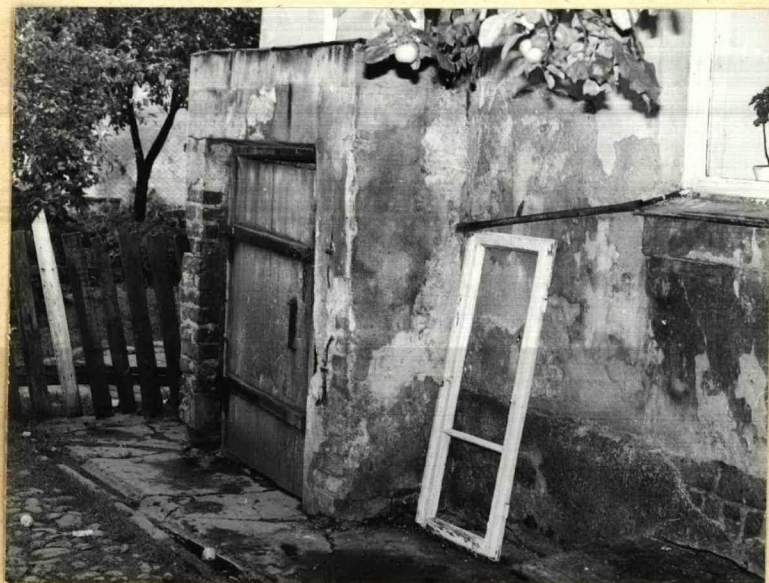
6.



7.



8.



9.



10.

- 1 - 6 Elewacja frontowa  
- całość i fragmenty
- 7 - 10 Elewacja tylna  
- całość i fragmenty



1. Miejscowość

CIECHANÓW

ul. Kilińskiego 24

2. Obiekt (nazwa jak w karcie)

BUDYNEK MIESZKALNY

3. Zawartość wkładki (nazwa obiektu lub materiału uzupełniającego)

ZDJĘCIA UZUPEŁNIAJĄCE /opis verte/



11.



12.



13.



14.

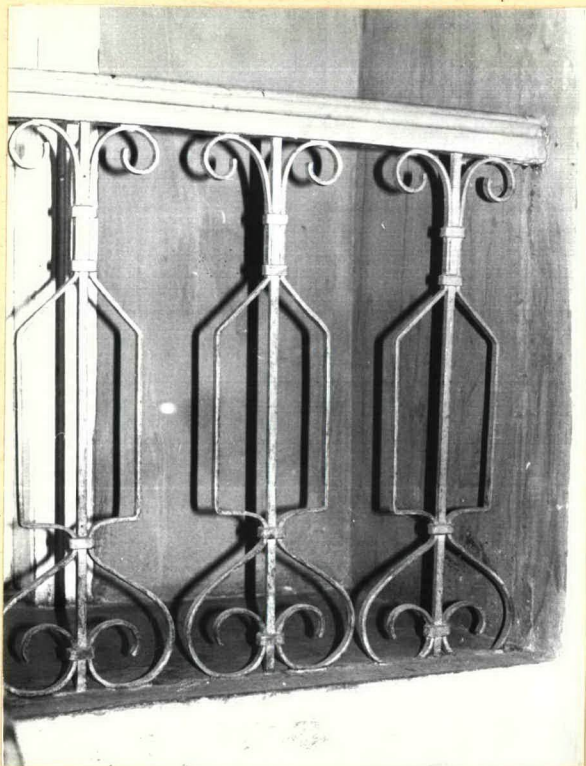
Fot. Adam Konopacki, IX.1986

Wkładkę założył: .....  
(imię, nazwisko, data)

Miejsce przechowywania negatywów: .....

Wzór ODZ 1978 r.





15



16.



17.



18.

- 11 - 13 Elewacje boczne
- 14 - 16 Klatka schodowa główna
- 17 - 18 Klatka schodowa od podwórza



1. Miejscowość  
CIECHANÓW  
ul. Kilińskiego 24

2. Obiekt (nazwa jak w karcie)  
DOM MIESZKALNY

3. Zawartość wkładki (nazwa obiektu lub materiału uzupełniającego)  
zdjęcia uzupełniające /opis verte/



19



20



21



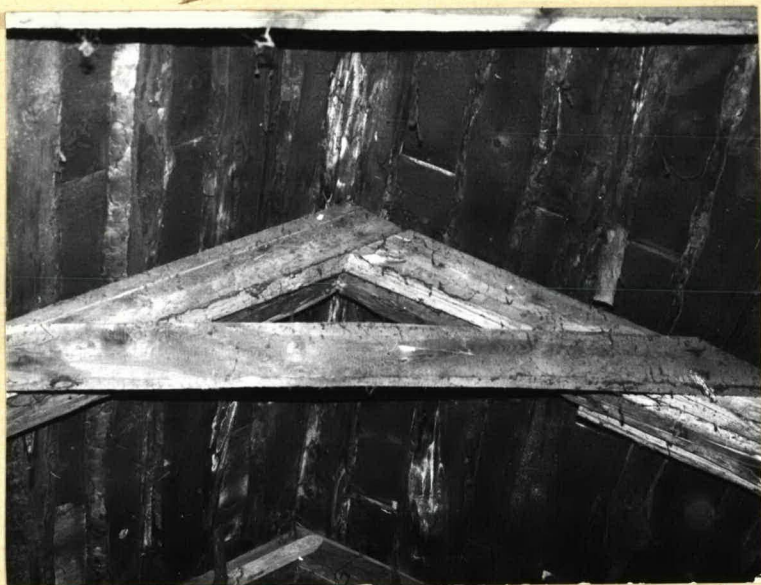
22

Wkładkę założył: fot. Adam Konopacki, IX.1986

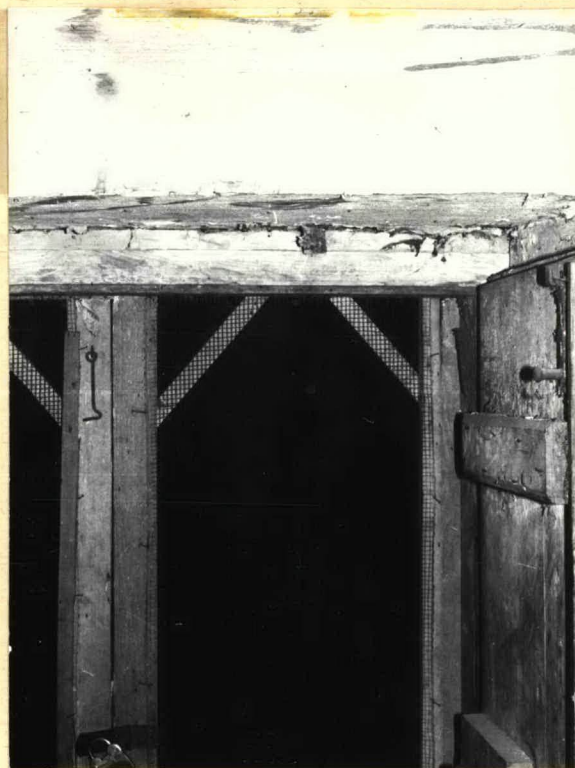
(imię, nazwisko, data)

Miejsce przechowywania negatywów: .....





23



24:

- 19, 20 - Przykłady stolarki drzwiowej  
 21-23 - Więźba dachowa - fragmenty  
 24 - Piwnica - fragment