

Obiekt

PLEBANIA

1. Zdjęcia, plan sytuacyjny, rzuty



1

2. Czas powstania

k. XIX w

3. Miejscowość

CIACHANÓW

4. Adres

ul. P. Ściegiennego 11 d.23

nr hipoteczny

5. Przynależność administracyjna

województwo ciechanowskie

gmina miasto wojewódzkie

pow. CIECHANÓW

6. Poprzednie nazwy miejscowości

7. Przynależność administracyjna
przed 1.VI.1975 r.

województwo warszawskie

powiat Ciechanów

8. Właściciel i jego adres

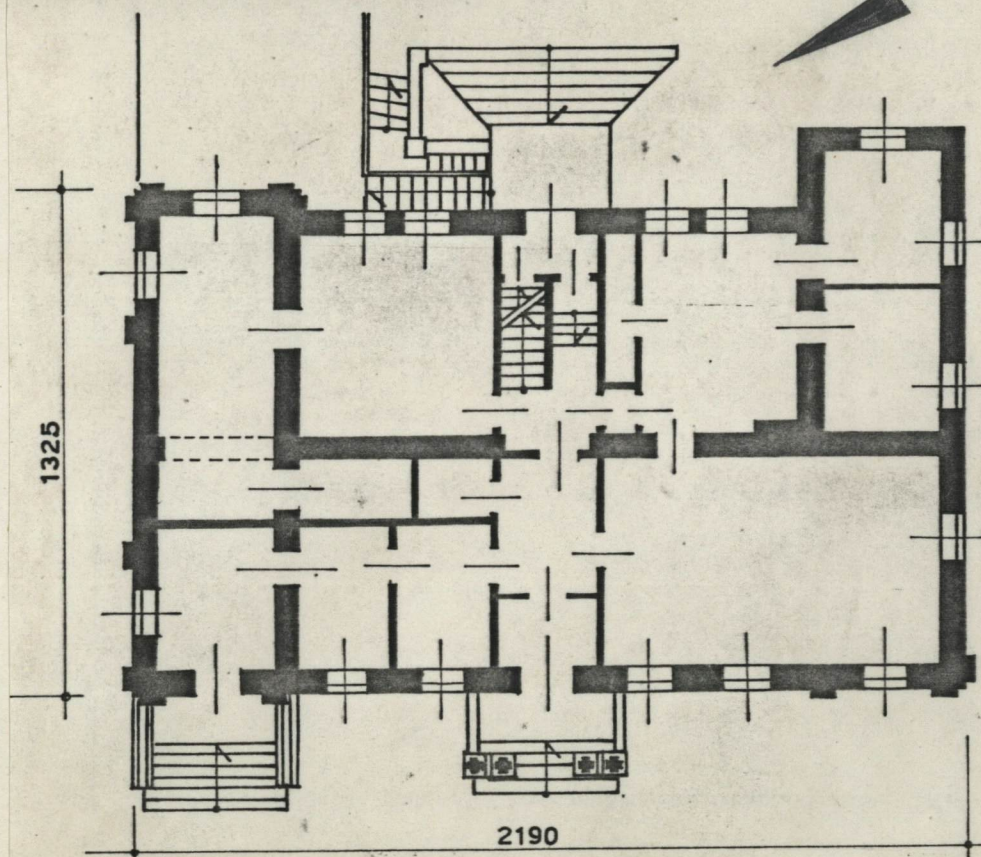
Parafia rzymsko-katolicka
w/m
Diecezja Płocka

9. Użytkownik i jego adres

Parafia rzymsko-katolicka:
mieszkania dla księży oraz
biuro parafialne

10. Rejestr zabytków

Nr data



autor zdjęć J.Dobrowolski
data wykonania X.1983r.
miejscę przechowywania negatywów

2. Autorzy, historia obiektu, określenia stylu.

Autor i czas powstania obecnie nieznane. Wzniesiony zapewne pod koniec XIX. Remont 1982r. - por. rubryka 18.

13. Opis (sytuacja, materiał i konstrukcja, rzut, bryła, elewacje, dach wnętrze wyposażenie, instalacje)

Usytuowany w starej części miasta, przy ulicy prowadzącej od wzgórza kościoła do ul. Warszawskiej łączącej stary plac targowy /ob. pl. Kościuszki/ z rynkiem. Ok. 100 m na płn.-wsch. od kościoła, fasadą skierowaną na zach. Na rogu ul. Ściegiennego i Buczka. Na rozległej działce, na której stoją ponadto: wzdłuż płn. granicy budynek katechetyczny, wzdłuż wsch. garaże, na pld. nowy budynek mieszkalny oraz bliżej garaż.

Wzniesiony z cegły na fundamentach ceglanych, częściowo tynkowany. W piwnicy sklepienia żaglaste oraz strop żelbetowy wylewany. Wyżej strop Kleina. Wieżba dachowa kleszczowo-płatwiowa o połaciach pokrytych blachą ocynkowaną na deskowaniu ażurowym. Nowe ściany 2 piętra zrsiporexu, nowe ścianki działowe z cegły wapienno-piaskowej i dziurawki.

Schody żelbetowe wylewane, 2-biegowe, pokryte lastrikiem, z poręczą z prętów żelaznych. W piwnicy posadzka betonowa. W biurze i mieszkaniach parkiet klepkowy w jodełkę i kwadraty.

Drzwi nowe płytowe i przeszklone. Okna oryginalne ościeżnicowe, podwójne, dwudzielne i dwupoziomowe.

Na planie prostokąta /ok. 1:1,8/z dwoma ryzalitami o nierównej głębokości od strony wsch.: płn. płytki, pld. głębszy. O dwóch tratrach wzdłużnych poza częścią płn., gdzie ryzalit wyznacza trakt poprzeczny. Również tryzalit pld. wyznacza jakby trakt biegnący jednak tylko do głównej wewnętrznej ściany nośnej. Na osi poprzecznej w trakcie wsch. klatka schodowa, przechodząca w wyodrębniony korytarz w trakcie zach.

Bryła: pierwotnie dwukondygnacyjna, ob. nadbudowana trzecia kondygnacja. Przykryty płaszczyznym dachem 4-spadowym. Podpiwniczony w części wsch.

Elewacje pierwotnie nietynkowane. Obecnie pola między lizenami, gzymsami i fryzami wytynkowane. Także nowa kondygnacja. Zróżnicowane w zależności od przebiegu terenu partia cokołu wyodrębniona i nietynkowana. Gzyms między parterem i piętrem 3-elementowy, ceglany. pierwotny fryz wieńczący arkadkowo-kroksztynowy w elewacji płn. i w fasadzie, ceglany. Na pozostałych dwóch elewacjach płaski pas tej samej szerokości. W parterze elewacji płn. i fasady ceglane lizeny, przy czym w płn. o boniach wyrobionych w strukturze, skrajne pary fasady i narożna elewacji pld. także. Na piętrze elewacji płn. lizeny ceglane, na fasadzie tylko skrajne pary. Fasada 7-osiova. Na parterze okna wszystkie zamknięte łukiem odcinkowym zaznaczonym ceglanym gzymsiem. Podobnie na piętrze elewacji wsch. Fasada na piętrze posiada główne okna o łuku pełnym, skrajne węższe biforialne we wspólnej wnęcie zamkniętej także łukiem pełnym. Podobne ślepe okno na osi piętra elewacji płn.

Na osi fasady dobudowany w historyzującej konwencji ganek wsparty na dwóch parach filarów, między którymi arkada o łuku pełnym.

Instalacje: elektr. wodno-kanal. C.O.

14. Kubatura 4270 m ³	15. Powierzchnia użytkowa zabudowy ok. 300 m ² użytkowa ok. 660mm ²	16. Przeznaczenie pierwotne plebania	17. Użytkowanie obecne plebania
18. Prace budowlane i konserwatorskie, ich przebieg i dokumentacja Projekt remontu generalnego opracowany przez mgr inż.arch.Jeremiego Mrozińskiego w 1979r. Remont zrealizowany z nieznaczными zmianami w 1982r. Wymiana wszystkich stropów oprócz sklepień piwnic. Nadbudowa nowej kondygnacji. Nowe schody. Zmiana układu wnętrza. Nowa stolarka drzwiowa. Wymiana całej instalacji. W stosunku do projektu odmiennie zrealizowano klatkę schodową, nieco inna komunikacja między pomieszczeniami. Wybudowano ganek na osi fasady. Dokumentacja remontu w posiadani parafii.		19. Stan zachowania (fundamenty, ściany zewnętrzne, ściany wewnętrzne, sklepienia, stopy, konstrukcje dachowe, pokrycie dachu, wyposażenie i instalacje) Ogólnie bardzo dobry.	
20. Najpilniejsze postulaty konserwatorskie			

21. Akta archiwalne (rodzaj akt, numer i miejsce przechowywania)

Inwentaryzacja przedprojektowa budynku w skali 1:50
wykonana przez mgr inż. arch. Jeremiego Mrozińskiego
w 1979r., w posiadaniu parafii.
Inne dokumenty dotyczące przebudowy w posiadaniu parafii.

22. Bibliografia

23. Źródła ikonograficzne i fotografie (rodzaj, miejsce przechowywania, sygnatury)

24. Uwagi różne

PRZEDSIĘWZIĘCIE FOTOGRAFICZNE
ARPEX

25. Wypełnił

Karol Guttmejer

imię i nazwisko

listopad 1983r.

data

26. Sprawdził

imię i nazwisko

data

27. Załączniki

wkładka nr 1; dodatkowe zdjęcia, plan ^{budynku} ~~orientacyjny~~ i sytu-
acyjny.
wkładka nr2: dodatkowe zdjęcia

1. Miejscowość

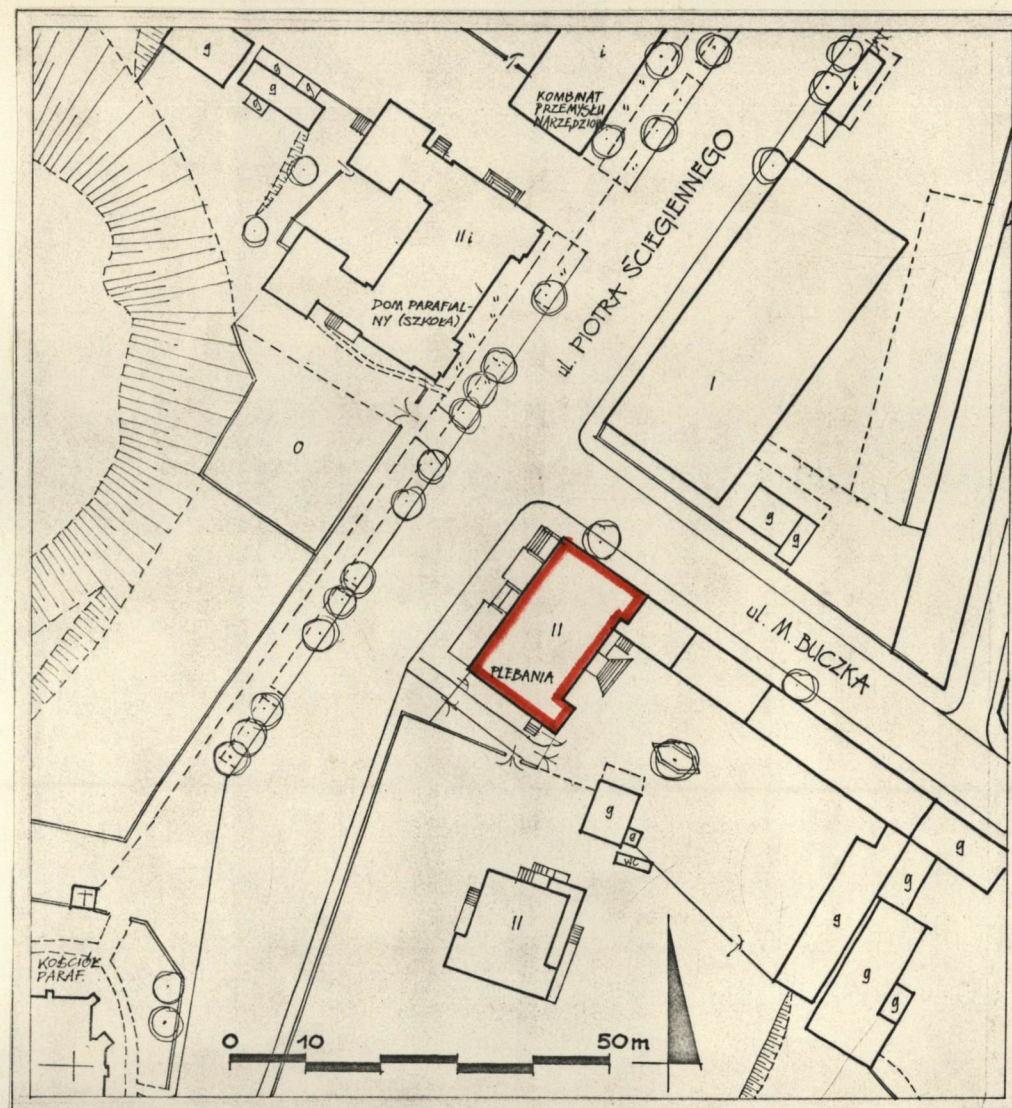
CIECHANÓW
woj. ciechanowskie

2. Obiekt (nazwa jak w karcie)

Plebania, ul. Ściegiennego
11

3. Zawartość wkładki (nazwa obiektu lub materiału uzupełniającego)

plan budynku, sytuacja, dodatkowe zdjęcia



Wkładkę założył: K. Guttmejer, J. Dobrowolski

XI.1983

(imię, nazwisko, data)

Miejsce przechowywania negatywów: _____



2



3.



4.



5.



6.



7.

1. Miejscowość

CIECHANÓW

woj. ciechanowskie

2. Obiekt (nazwa jak w karcie)

Plebania, ul. Ściegiennego

11

3. Zawartość wkładki (nazwa obiektu lub materiału uzupełniającego)

zdjęcia



8.



9



10



11.



12.

Wkładkę założył: K. Guttmeier, J. Dobrowolski
 XI.1983. (imię, nazwisko, data)

Miejsce przechowywania negatywów: _____

1. Fasada,
2. Ganek przed wejściem głównym,
3. Elewacja wsch. - podwórzowa,
4. Elewacja pld. widziana od ulicy,
5. Elewacja pln. i fragment fasady,
6. Fragment elewacji pln.
7. Widok ogólny z podwórza, od wsch.
8. Okno w elewacji pld.
9. Okno w części środkowej na piętrze fasady,
10. Okno w skrajnej części fasady na piętrze.
11. Okno na piętrze w pln. skraju elewacji wsch.
12. Fragment lizeny i gzymsu kordonowego fasady,