

Nr 321/9

A B C D E F G H I J K L M N O P R S T U V W X Y Z MAZOWIECKIE

1. Obiekt zabytkowy

WARTOWNIA (ZAKŁAD PRZEMYSŁOWY)

2. Miejscowość

CHLEWISKA

3. Wiek XIX

4. Styl —

5. Kubatura m<sup>3</sup> 1006. Powierzchnia w m<sup>2</sup>  
a) zabytkowa: b) użytkowa: 40

7. Materiał budowlany

Przed zniszczeniem

Po odbudowie

11. Ilość budynków 1

14. Grunty należące do zabytku: ha

20. Przynależność administracyjna

a) województwo KIELCE

b) powiat SZYDŁOWIEC

c) gmina W/m CHLEWISKA

a) ściany

KAMIEŃ

12. Ilość kondygnacji 1

a) ogrody stylowe —

21. Stacja

Nazwa stacji

Odległość od stacji w km

b) sklepienia

—

13. Użytkowanie wnętrza według ilości:

b) sady i grunty uprawne —

a) kolejowa

SZYDŁOWIEC

14

c) stropy

DREWNO

a) izb mieszkalnych —

c) lasy —

b) autobusowa

W/m

d) wiązania dachu

-W-

b) innych pomieszczeń 2

d) wody —

22. Właściciel i jego adres

ZAKŁADY PRZEMYSŁU TERENOWEGO  
SZYDŁOWIEC

e) krycie dachu DACHÓWKA

c) piwnic —

e) inne —

8. Wyposażenie architektoniczne

15. Przeznaczenie pierwotne budynku MODELARNIA

23. Użytkownik i jego adres

J.W.

16. Użytkowanie w latach ubiegłych

17. Użytkowanie obecne

WARTOWNIA

24. Inwestor i jego adres

9. Autorzy i data budowy i przebudowy  
WZNIESIONY XIX W.

19. Data, rodzaj i stopień zniszczeń i odbudowy

Data

O P I S

Zniszczenia %

Odbudowa %

VIII.1939 r.

XI.1939 r.

XII.1945 r.

VII.67.

STAN: DOBRY

10. Udostępnienie

ZA ZGODĄ UŻYTKOWNIKA

25. Rejestr zabytku Nr

rok ..... miejsce przechowywania

26. Nazwa księgi hipotecznej

27. Nr hipoteczny

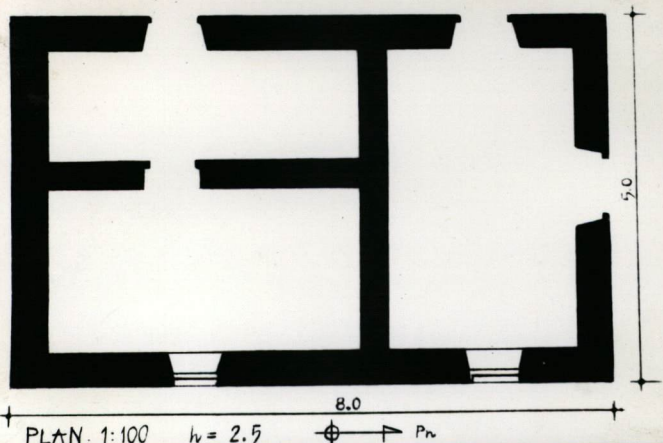
28. Akta

29. Fotografie

30. Inwentaryzacja pomiarowa



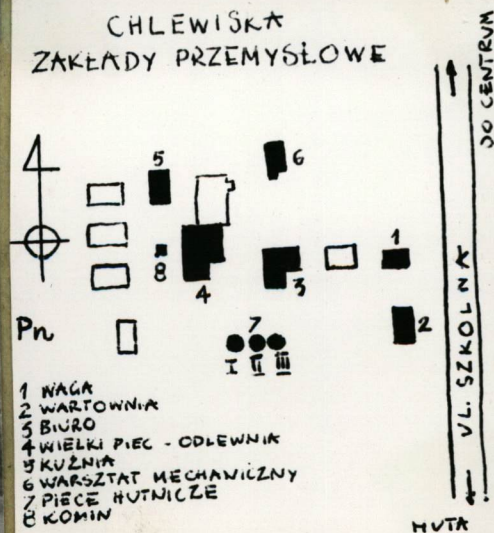
Z Y X W V U T S R P O N M L K J I H G F E D C B A Nr



sowe, fotografia  
NA RZUCIE PRO-  
STOKĄTĄ. MURO-  
WANA Z KAMIE-  
NIA. WEWNĄTRZ  
DWA POMIESZCZE-  
NIA. DACH DWU-  
SPADOWY



CHLEWISKA  
ZAKŁADY PRZEMYSŁOWE



### 32. Przebieg prac konserwatorskich

Rok	Wyszczególnienie prac	K o s z t tys. zł

### 33. Koszty w tys. zł

### Przewidywane

### Rzeczywiste

### 34. Inspekcje


żne PLAN, SYTUACJA ZDJĘ-  
CIA - SBC-

36. Wypełnił dnia XI.1959

St. Zarcmba

37. Sprawdził dnia VII.67

Poprawił  
Przeprisał  
SBCotubiew  
J Pietruchowski