

321/5

OPZ 3832

OŚRODEK DOKUMENTACJI
ZABYTKÓW W WARSZAWIE
KARTA EWIDENCYJNA ZABYTKÓW
ARCHITEKTURY I BUDOWNICTWA

A B C D E F G H I J K L M N O P R S T U V W X Y Z

Nr MAZOWIECKIE

1. Obiekt

LABORATORIUM

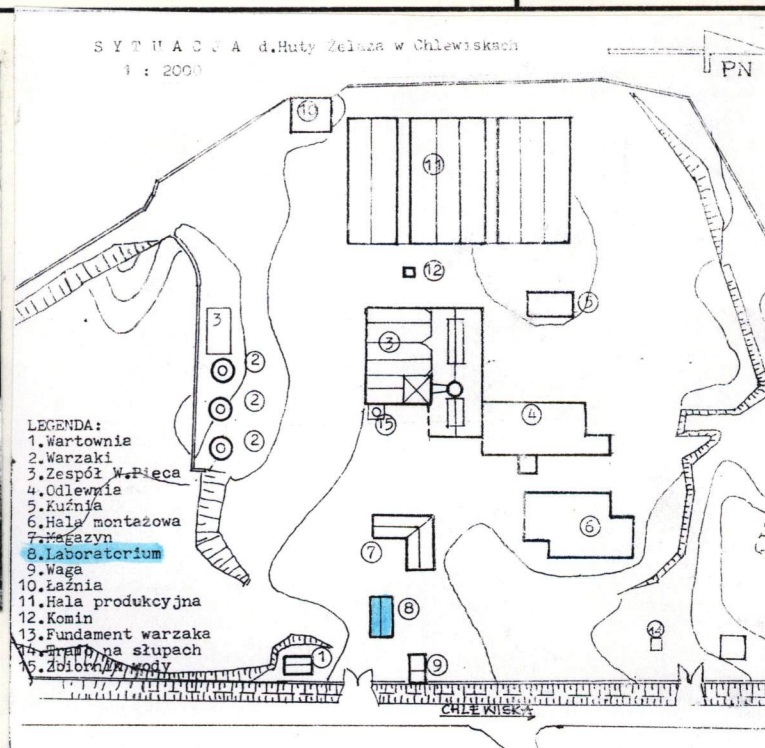
2. Czas powstania

IV. ćw. XIX w.

3. Miejscowość

CHLEWISKA

11. Zdjęcia, rzut, przekrój, sytuacja, orientacja



4. Adres

Chlewiska
ul. Szkolna 34 962/7

nr hipoteczny

5. Przynależność administracyjna

województwo **radomskie**

gmina **Chlewiska**

pow. SZYDŁOWIEC

6. Poprzednie nazwy miejscowości

CHLEWISKA

7. Przynależność administracyjna
przed 1 VI 1975

województwo **kieleckie**

powiat **konecki**

8. Właściciel i jego adres

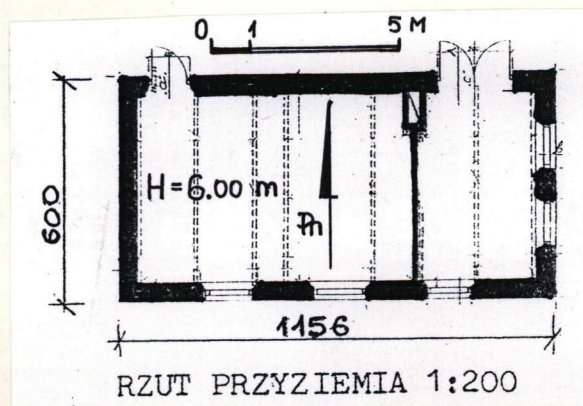
Urząd Gminy
w Chlewiskach

9. Użytkownik i jego adres

Muzeum Techniki
w Warszawie

10. Rejestr zabytków

nr **38/A/80** data **26. IV. 1980r.**



Wieś Chlewiska leży w województwie radomskim, przy drodze Szydłowiec - Przysucha. Na drodze do Stąporkowa, w odległości od skrzyżowania - 2 km na niewielkim wzniesieniu znajduje się ogrodzony teren d.Huty Żelaza. W skład zespołu wchodzi 15 obiektów produkcyjnych.

Laboratorium usytuowane jest we wschodniej części działki /pomiędzy magazynem a wartownią/ jako budynek wolnostojący.

Materiał, konstrukcje

Ściany z kamienia, dach dwuspadowy jętkowy kryty dachówką cementową, strop nagi drewniany. Okna drewniane z nadprożami ceglanyimi odcinkowymi. Jeden trzon kominowy, ceglany w ścianie północnej.

Podłogi drewniane.

Rzut :

Wybudowany na planie prostokąta 11,56 x 6,0 m.

Wnętrze stanowi dwa pomieszczenia, każde z oddzielnym wejściem.

Elewacje:

Północna z drzwiami drewnianymi /nadproże ceglane odcinkowe/ i wrotami /nadproże płaskie/.

Południowa trójosiowa, okna sześciodzielne /kraty od wewnątrz/ Wschodnia dwuosiowa, okna sześciodzielne z dodatkowymi lufcikami trójdzielnymi.

Zachodnia: bez otworów okiennych i drzwiowych.

Instalacje:

Elektryczna i odgromowa.

Huta wybudowana była w latach 1890-1892 przez firmę francuską została wyposażona w maszyny francuskie i polskie z fabryki maszyn A.Zamoyskiego.

Początkowo była własnością rodziny Platerów, później do roku 1939 stanowiła wyodrębnioną filię Huty "Pokój".

W okresie okupacji eksploatowana była do 1940 roku.

Od 1945 r do 1955r. zakład był nieczynny.

Po 1955r uruchomiono produkcję siatki ogrodzeniowej, sieczkarni i kieratów.

W okresie powojennym użytkownikami zespołu były : Szydłowieckie Zakłady Przemysłu Terenowego w Szydłowcu, Zakłady Wytwórcze Urządzeń Elektronowych w Warszawie, Zakłady Wytwórcze Metalowych "Rozmet" oraz częściowo Muzeum Techniki w Warszawie.

<p>14. Kubatura</p> <p>310 m³</p>	<p>15. Powierzchnia użytkowa</p> <p>53 m²</p>	<p>16. Przeznaczenie pierwotne</p> <p>LABORATORIUM</p>	<p>17. Użytkowanie obecne</p> <p>Część Skansenu Przemłu XIX w.</p>
<p>18. Prace budowlane i konserwatorskie, ich przebieg i dokumentacja</p> <p>Od II wojny nie prowadzono prac remontowych</p>		<p>19. Stan zachowania (fundamenty, ściany zewnętrzne, ściany wewnętrzne, sklepienia, stropy, konstrukcje dachowe, pokrycie dachu, wyposażenie i instalacje)</p> <p>Stan techniczny wszystkich elementów konstrukcyjnych niezadawalający.</p>	
		<p>20. Najpilniejsze postulaty konserwatorskie</p> <p>Remont kapitalny.</p>	

21. Akta archiwalne (rodzaj akt, numer i miejsce przechowywania)

24. Uwagi różne

Wyposażenia pierwotnego brak.

22. Biblioteka

"Zagłębie Staropolskie" wyd!"Śląsk" Katowice 1967r.

25. Opracował

tekst mgr inż. Krystyna Gielniowska listopad 1996r.

imię, nazwisko, data, podpis

plany, rysunki mgr inż. Krystyna Gielniowska listopad 1996r.

imię, nazwisko, data, podpis

zdjęcia fotogr. mgr inż. Krystyna Gielniowska listopad 1996r.

imię, nazwisko, data, podpis

miejsce przechowywania negatywów WO PSOZ w Radomiu

KARTA PO WYPEŁNIENIU PODLEGA OCHRONIE NA PODSTAWIE PRZEPISÓW PRAWA AUTORSKIEGO

23. Źródła ikonograficzne i fotografia (rodzaj, miejsce przechowywania, sygnatury)

Inwentaryzacja z 1958 r. autorstwa inż.R.Gerlicza
- nr inw. 889 i 890; Muzeum Techniki w W-wie

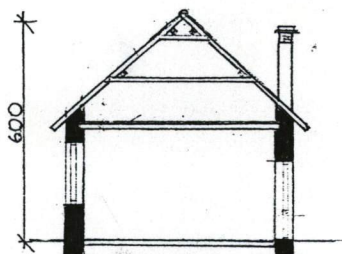
26. Adnotacje o inspekcjach, informacje o zmianach (daty, imiona i nazwiska wypełniających)

27. Załączniki

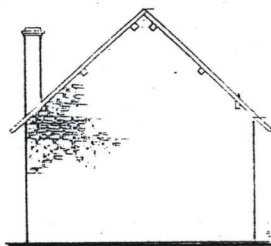
Karta zawiera jedną wkładkę

1. Miejscowość **CHLEWISKA**2. Obiekt (nazwa jak w karcie)
LABORATORIUM

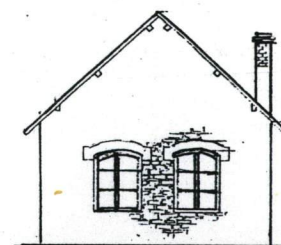
3. Zawartość wkładki (nazwa obiektu lub materiału uzupełniającego)



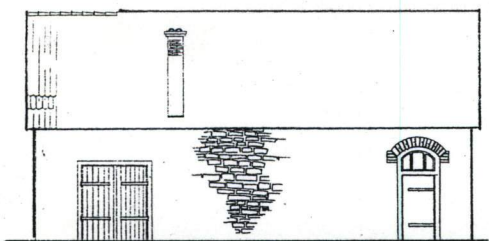
PRZEKRÓJ 1:200



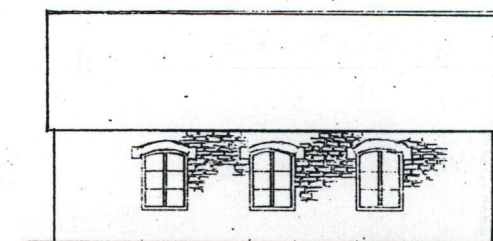
ELEWACJA ZACH. 1:200



ELEWACJA WSCHODNIA



ELEWACJA PÓŁNOCNA 1:200



ELEWACJA POŁUDNIOWA 1:200

Przekrój i elewacje na podstawie "Inwentaryzacji z 1958 r." - sprawdzone w terenie.

mgr inż. Krystyna Gielniowska XI.1996r.

Wkładkę założył:

(imię, nazwisko, data)

Miejsce przechowywania negatywów: **WO PSOZ w Radomiu**

Z-d Poligr. Jan Jasiński W-wa, ul. Wolna 13, tel. 12-43-83

Wzór ODZ 1978 r.



Elewacja północna