

303/A

OŚRODEK DOKUMENTACJI
ZABYTKÓW w WARSZAWIEKARTA EWIDENCYJNA ZABYTKÓW
ARCHITEKTURY I BUDOWNICTWA

A B C D E F G H I J K L M N O P R S T U V W X Y Z

Nr

MAZOWIECKIE

3728

1. Obiekt

KOŚCIÓŁ PARAFIALNY P.W. ŚW. ANNY

2. Czas powstania

1751, 1824,
1860, 1901 r.

3. Miejscowość

K I C Z K I P I E R W S Z E

4. Adres

Kiczki Pierwsze

nr hipoteczny

5. Przynależność administracyjna

województwo siedleckiegmina Cegłów pow. miński MAZ.

6. Poprzednie nazwy miejscowości

7. Przynależność administracyjna I.IV.1975 r.

województwo warszawskiepowiat Miński Maz.

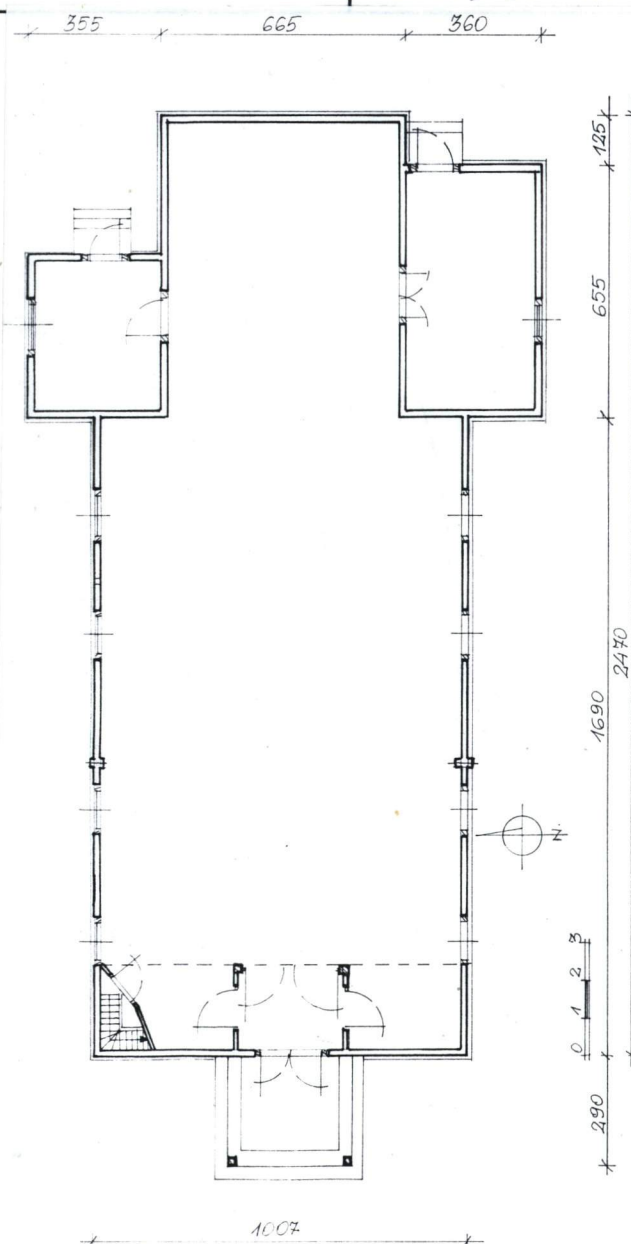
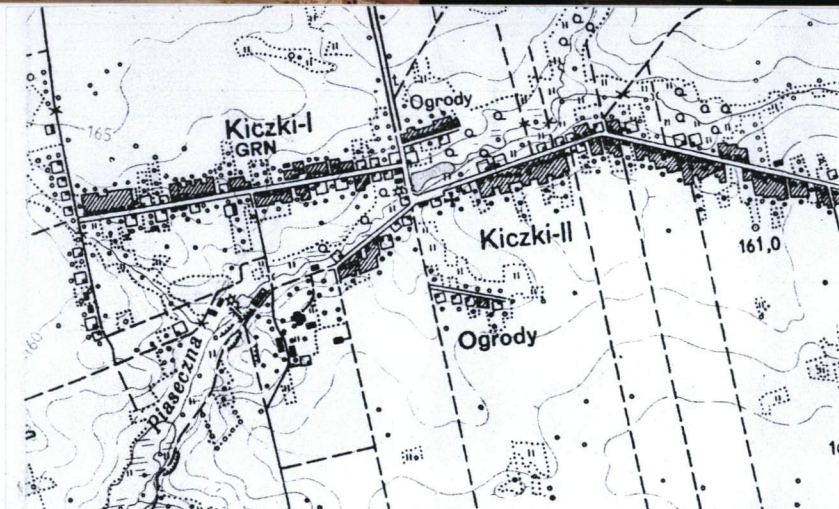
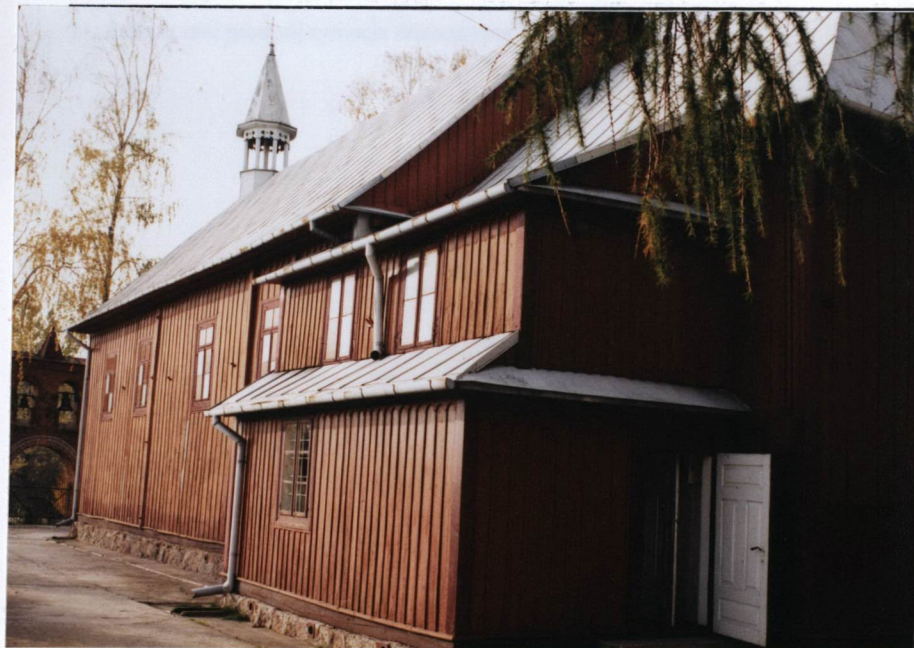
8. Właściciel i jego adres

Paraf. rzym.-kat.
p.w. Św. Anny
Kiczki Pierwsze

9. Użytkownik i jego adres

J.W.

10. Rejestr zabytków

Nr 108/645 data 5.09.1962

Wybudowany w 1751 r. dla SS. Marcinkanek, od XVIII i w XIX w. SS. Miłosierdzia Sw. Wincentego a Paulo.
 restaurowany w 1824 i 1860 r.
 Gruntownie remontowany oraz powiększony w 1901 r. – przedłużono wówczas nawę oraz dobudowano zakrystię i łóżę.
 Odnowiony w 1990 roku.

- Barokowy

- SYTUACJA:

W środku wsi, przy drodze, na lokalnym wyniesieniu, obok cieku wodnego i utwardzonego przy nim stawu młyńskiego. Cmentarz przykościelny w środku założenia, prostokątny, ogrodzony, z kościołem na środku, orientowanym. W ogrodzeniu, na osi fasady brama-dzwonnica. W narożniku pd.-zach. kostnica. Przed cmentarzem, od str. zach., plac przedkościelny, przy jego pd. granicy organistówka w kalenicowym ustawieniu. Po str. wsch. cmentarza prostokątne podwórze gospodarcze. Między podwórzem a cmentarzem plebania oraz niewielki plac manewrowy. Przy podwórzu w zabudowie obrzeżnej, stodoła, obora, budynek gospodarczy.

- MATERIAŁ I KONSTRUKCJA:

Podmurówka z kamienia łamanego. Zrąb z bali sosnowych, usztywniony lisicami, od zewnątrz i wewnątrz szalowany. Podłogi drewniane, deskowe na legarach. Stropy drewniane, belkowe z deskowymi pułapami i deskową podbitką. Wieża dachowa drewniana krokwiowo-stolcowa, z jętką. Dach kryty blachą ocynkowaną. Stolarka oknienna i drzwiowa drewniana, futrynowa. Okna sześciodzielne. Drzwi płycinowe. Schody na chór muzyczny drewniane.

- RZUT:

Korpus jednonawowy, prostokątny. Prezbiterium prosto zamknięte, o połowę węższe i prawie dwukrotnie krótsze. Zakrystia pn. kwadratowa, o połowę krótsza od prezbiterium. Zakrystia pd. o połowę węższa, nieco krótsza od prezbiterium.

- BRYŁA:

Korpus prostopadłościenny, zwarty, nakryty dwuspadowym dachem z sygnaturką od frontu. Prezbiterium węższe i krótsze, równe korpusowi wysokością nakryte dachem trójpołaciowym. Zakrystia pd. dwukondygnacyjna, kondygnacja górna węższa i krótsza od dolnej, nakryta dachem pulpitowym. Między kondygnacjami daszki okapowe. Zakrystia pn. jednokondygnacyjna, kryje ją przedłużona połaś dachu prezbiterium. Przed fasadą słupowy ganek nakryty dwuspadowym daszkiem.

- ELEWACJE:

Podmurówka kamienna, fugowana. Odsłonięta podwalina dębowa, nad którą proste deskowe fartuchy. Ściany boczne i tylna obite deskami w ustawieniu pionowym, fasada poziomym. Złącza desek osłonięte listwami. Całość zwieńczona profilowanym gzymsem. Pod gzymsem deska-fryz arkadowy połączony z listwami ścian. Otwory okienne i drzwiowe prostokątne, w deskowym profilowanym okładzie. Fasada (zach.) trójosiowa, z gankiem na osi wspartym na dwóch drewnianych słupach. Ganek z trójkątnym szczytem, pod nim drzwi główne. Pod gzymsem wieńczącym, po bokach dwa okna. Pionowo odeskowany szczyt z oknem na osi, wspartym na daszku okapowym. Elewacja pd. – korpus czterookienny, zakrystia w II kondygnacji dwuokienna, w parterze jednookienna. Elewacja pn. z czterema oknami korpusu i oknem zakrystii i prezbiterium. Elewacja tylna – z drzwiami w partiach zakrystii.

- WNETRZE:

Nawa główna i prezbiterium nakryte wspólnym stropem z bocznymi fasetami, pod którymi gzymsy. Ściany boczne z czterema oknami każda. Na tle ściany zach. nadwieszony chór muzyczny z ażurową tralkową balustradą, wsparty dwoma słupami.
 c.d. opisu na wklepce nr 1.

<p>14. Kubatura</p> <p>3 ok. 1910 m</p>	<p>15. Powierzchnia użytkowa</p> <p>2 239 m</p>	<p>16. Przeznaczenie pierwotne</p> <p>kościół</p>	<p>17. Użytkowanie obecne</p> <p>kościół</p>
<p>18. Prace budowlane i konserwatorskie, ich przebieg i dokumentacja</p> <p>Remonty kapitalne w 1946 oraz w 1985 r.. Odnowiony w 1990 roku</p>		<p>19. Stan zachowania (fundamenty, ściany zewnętrzne, ściany wewnętrzne, sklepienia, stropy, konstrukcje dachowe, pokrycie dachu, wyposażenie i instalacje)</p> <p>Obiekt w bardzo dobrym stanie.</p> <p>20. Najpilniejsze postulaty konserwatorskie</p> <p>Brak</p>	

21. Akta archiwalne (rodzaj akt, numer i miejsce przechowywania)

24. Uwagi różne

25. Opracował

tekst mgr Iza Dąbrowska 1997 r
imię, nazwisko, data, podpis
plany, rysunki mgr Iza Dąbrowska 1997 r.
imię, nazwisko, data, podpis
zdjęcia, fotogr. mgr Iza Dąbrowska 1997 r.
imię, nazwisko, data, podpis
miejsca przechowywania negatywów PSOZ O/Siedlce

Karta po wypełnieniu podlega ochronie na podstawie przepisu prawa autorskiego.

22. Bibliografia

- Zabytki architektury i budownictwa w Polsce, woj. siedleckie, ODZ W-wa 1988 r., s-16.
- Katalog Zabytków Sztuki w Polsce, pow. Mińsk Maz, IS PAN W-wa 1969 r., s-10.

26. Adnotacje o inspekcjach, informacje o zmianach (daty, imiona i nazwiska wypełniających)

23. Źródła ikonograficzne i fotografia (rodzaj, miejsce przechowywania, sygnatury)

27. Załączniki

wkładka

1. Miejscowość
KICZKI PIERWSZE

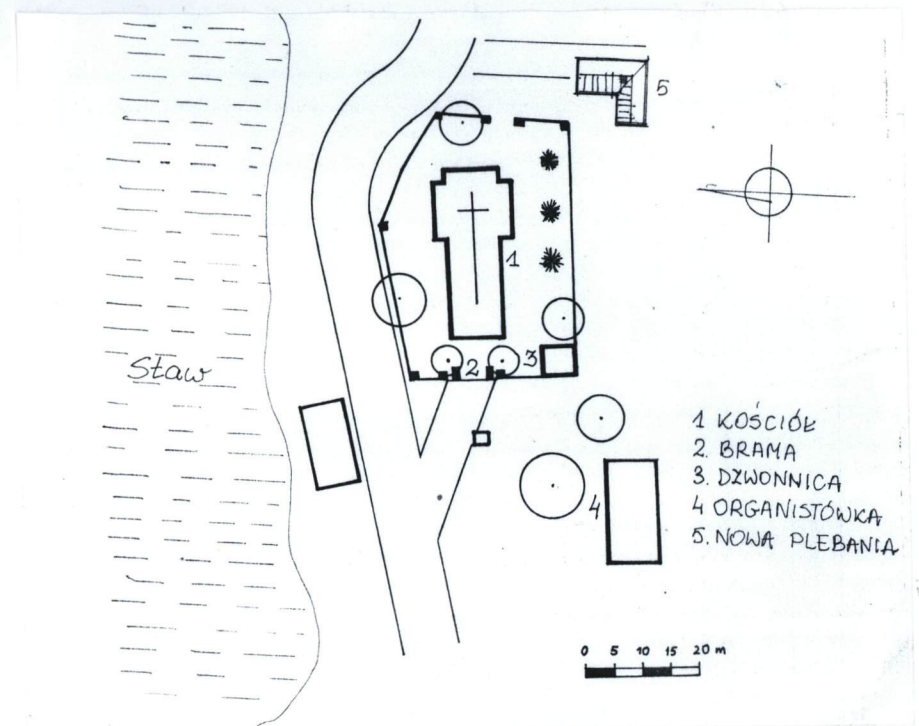
2. Obiekt (nazwa jak w karcie)
Kość.paraf.p.w.Św.Anny

3. Zawartość wkładki (nazwa obiektu lub materiału uzupełniającego)
fotografie, plany, opis

c.d. opisu:

Miedzy słupami dwuskrzydłowe drzwi odcinkowo zwieńczone. Miedzy słupami a ścianą fasady drzwi jednoskrzydłowe. Wejście na chór muzyczny w narożniku pn.-zach.. Prezbiterium prosto zamknięte, otwarte całą swoją szerokością i wysokością na nawę. W ścianach bocznych w parterze drzwi, nad drzwiami prostokątne empory z tralkowymi balustradami. Wejście na empory jednobiegowymi schodami z zakrystii. Zakrystie nakryte nagimi, belkowymi stropami. INSTALACJE: elektryczna.





1. Miejscowość

KICZKI PIERWSZE

2. Obiekt (nazwa jak w karcie)

Kościół paraf. p.w. Św. Anny

3. Zawartość wkładki (nazwa obiektu lub materiału uzupełniającego)

fotografie, plany

