

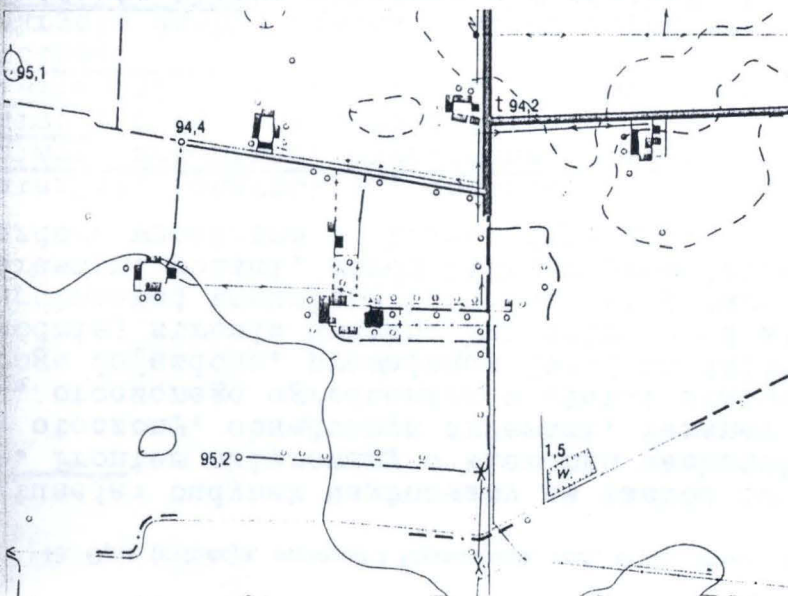
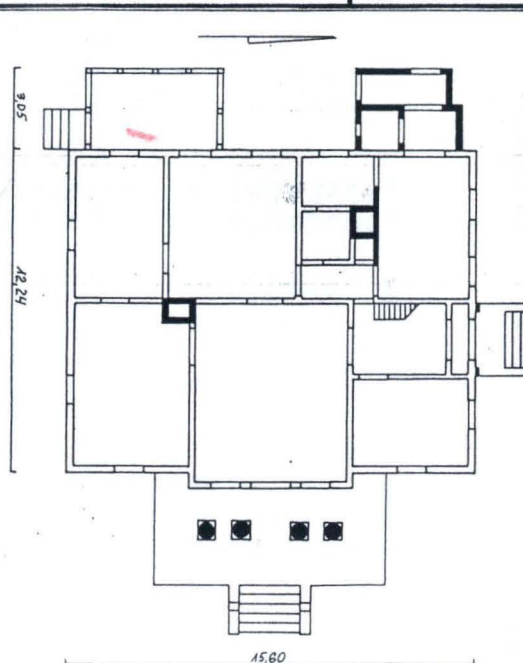
1. Obiekt

DOM MIESZKALNY /DWOREK/

2. Czas powstania
ok. 1930

3. Miejscowość

R A D O N I C E



4. Adres Radonice 48

nr hipoteczny KW 4389

5. Przynależność administracyjna

województwo warszawskie

gmina Błonie

pow. WARSZAWSKI ZACHODNI

6. Poprzednie nazwy miejscowości

7. Przynależność administracyjna
przed 1 VI 1975

województwo warszawskie

powiat pruszkowski

8. Właściciel i jego adres

Henryk i Ewa Makowscy
Radonice 48

9. Użytkownik i jego adres

Henryk i Ewa Makowscy
Radonice 48

10. Rejestr zabytków

Nr 1624-A data 30.01.1997 r.

Sytuacja: budynek usytuowany na zachód od drogi Błonie-Tłuste. Wolnostojący. Frontem skierowany w kierunku wschodnim. Od wschodu, południa i północy otoczony, obsadzonym drzewami, terenem niewielkiego, prostokątnego ogrodu, otoczonego ogrodzeniem z siatki stalowej. Po północnej stronie budynku droga dojazdowa, prowadząca dalej na dziedziniec gospodarczy położony po zachodniej stronie dworku. Dziedziniec od strony południowej, zachodniej i północnej zamknięty budynkami gospodarczymi. Całość założenia otoczona uprawnymi polami, wśród których prowadząca w kierunku wschodnim droga dojazdowa wysadzana po bokach drzewami.

Materiał, konstrukcja, technika:

ściany: drewniane, otynkowane, częściowo murowane z cegły, otynkowane

stropy: drewniane z podsufitką

wieżba dachowa: drewniana, jętkowa z płatwią pośrednią wspartą na pionowych stolcach

pokrycie dachu: blacha stalowa ocynkowana

posadzki: klepka układana w "jodełkę", betonowe, terrakota

schody: drewniane, policzkowe, dwubiegowe

drzwi: zewnętrzne: 1. ramowo-płycinowe, z płycinami odeskowanymi pionowo, prostokątne, jednoskrzydłowe, 2. ramowo-płycinowe, częściowo przeszklone, prostokątne, dwuskrzydłowe z prostokątnym, przeszklonym nadświetlem, 3. ramowo-płycinowe, prostokątne, dwuskrzydłowe z prostokątnym, przeszklonym nadświetlem; wewnętrzne: 1. ramowo-płycinowe, prostokątne, dwuskrzydłowe, z prostokątnym, przeszklonym nadświetlem, 2. ramowo-płycinowe, prostokątne, jednoskrzydłowe z prostokątnym, przeszklonym nadświetlem, 3. ramowo-płycinowe, prostokątne, dwuskrzydłowe, 4. ramowo-płycinowe, prostokątne, jednoskrzydłowe, 5. ramowo-płycinowe, częściowo przeszklone, prostokątne, harmonijkowe

okna: drewniane: ościeżnicowe, dwuskrzydłowe, podwójne, ościeżnicowe, jednoskrzydłowe, pojedyncze, ościeżnicowe, dwuskrzydłowe, pojedyncze, zespolone, dwuskrzydłowe

Rzut: budynek na planie prostokąta, z prostokątnym ryzalitem od wschodu, poprzedzonym portykiem. Od zachodu dwa prostokątne pomieszczenia, północne mieszczące przedsionek, południowe werandę.

Bryła: budynek jednokondygnacyjny z mieszkalnym poddaszem, nakryty czterospadowym dachem. Od zachodu jednokondygnacyjna weranda nakryta dachem pulpitowym i jednokondygnacyjne pomieszczenie mieszczące przedsionek nakryte płaskim dachem.

Dalszy ciąg opisu na wkładce nr 1.

Budynek wzniesiony ok. 1930 r. dla pułkownika ułanów Romualda Kohutnickiego. W roku 1974 dworek nabyli państwo Makowscy. Po przednich właścicielami była rodzina Frykowskich. W 1994 r. budynek otynkowano.

Kubatura	15. Powierzchnia użytkowa	16. Przeznaczenie pierwotne	17. Użytkowanie obecne
ok. 900 m ³	ok. 350 m ²	budynek mieszkalny	budynek mieszkalny
Prace budowlane i konserwatorskie, ich przebieg i dokumentacja		19. Stan zachowania (fundamenty, ściany zewnętrzne, ściany wewnętrzne, sklepienia, stropy, konstrukcje dachowe, pokrycie dachu, wyposażenie i instalacje)	
		Dobry.	
		20. Najpilniejsze postulaty konserwatorskie	

21. Akta archiwalne (rodzaj akt, numer i miejsce przechowywania)

24. Uwagi różne

25. Opracował

tekst..... Dariusz Jankowski 28.08.1996
imię, nazwisko, data, podpis

plany, rysunki Dariusz Jankowski 28.08.1996
imię, nazwisko, data, podpis

zdjęcia fotogr. Dariusz Jankowski 28.08.1996
imię, nazwisko, data, podpis

miejsce przechowywania negatywów

KARTA PO WYPEŁNIENIU PODLEGA OCHRONIE NA PODSTAWIE PRZEPISÓW PRAWA AUTORSKIEGO

22. Biblioteka

26. Adnotacje o inspekcjach, informacje o zmianach (daty, imiona i nazwiska wypełniających)

23. Źródła ikonograficzne i fotografia (rodzaj, miejsce przechowywania, sygnatury)

27. Załączniki

3 wkładki

1. Miejscowość RADONICE	2. Obiekt (nazwa jak w karcie) Dom mieszkalny /dworek/ Radonice 48	3. Zawartość wkładki (nazwa obiektu lub materiału uzupełniającego) Dalszy ciąg opisu budynku
----------------------------	--	---

13. Ciąg dalszy opisu:

Elewacje: wschodnia: z czterokolumnowym portykiem, zwieńczonym trójkątnym szczytem, poprzedzającym trójosiowy, dwukondygnacyjny ryzalit, z prostokątnym otworem wejściowym na osi środkowej. W pozostałych osiach obu kondygnacji prostokątne otwory okienne. Po bokach ryzalitu, jednoosiowe, jednokondygnacyjne części z prostokątnym otworem okiennym. Otwory okienne dolnej kondygnacji z drewnianym nadprożem, zwieńczonym profilowanym gzymsem, z fryzem kostkowym, wspartym na konsolkach.

południowa: dwuosiowa, w części środkowej, pomiędzy osiami dolnej kondygnacji, dwukondygnacyjowa. W każdej osi obu kondygnacji prostokątny otwór okienny. Okna dolnej kondygnacji z drewnianym nadprożem, zwieńczonym profilowanym gzymsem, z fryzem kostkowym, wspartym na konsolkach. Od zachodu "cofnięta" dwuosiowa elewacja werandy, z prostokątnym otworem wejściowym w drugiej osi i prostokątnym otworem okiennym w pierwszej osi

zachodnia: część środkowa dwuosiowa, jednokondygnacyjowa, z prostokątnym otworem okiennym w każdej osi. Ujęta jednokondygnacyjowymi przybudówkami: od południa weranda z czterema prostokątnymi otworami okiennymi, od północy jednoosiowy przedsionek z niesymetrycznie umieszczonym prostokątnym otworem okiennym

północna: dwukondygnacyjowa. W dolnej kondygnacji czteroosiowa. Część środkowa, ujmująca dwie osie, dwukondygnacyjowa, zwieńczona trójkątnym szczytem. W drugiej osi prostokątny otwór wejściowy poprzedzony gankiem z trójkątnym czołem. W pozostałych osiach obu kondygnacji prostokątne otwory okienne. Okna przyziemia z drewnianym nadprożem, zwieńczonym profilowanym gzymsem, z fryzem kostkowym, wspartym na konsolkach

Instalacje: elektryczna, wodno-kanalizacyjna, c.o.

Wkładkę założył: Dariusz Jankowski 28.08.96
(imię, nazwisko, data)

Miejsce przechowywania negatywów:

1. Miejscowość

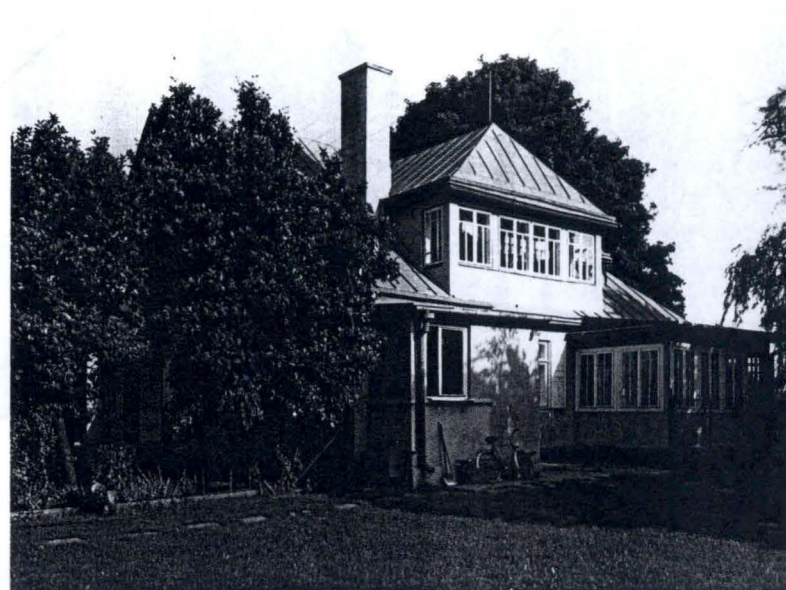
RADONICE

2. Obiekt (nazwa jak w karcie)

Dom mieszkalny /dworek/
Radonice 48

3. Zawartość wkładki (nazwa obiektu lub materiału uzupełniającego)

Dokumentacja fotograficzna



Wkładkę założył: Dariusz Jankowski 28.08.96
(imię, nazwisko, data)

Miejsce przechowywania negatywów:

Z-d Poligr. Jan Jasiński W-wa, ul. Wolna 13, tel. 12-43-83

1. Miejscowość

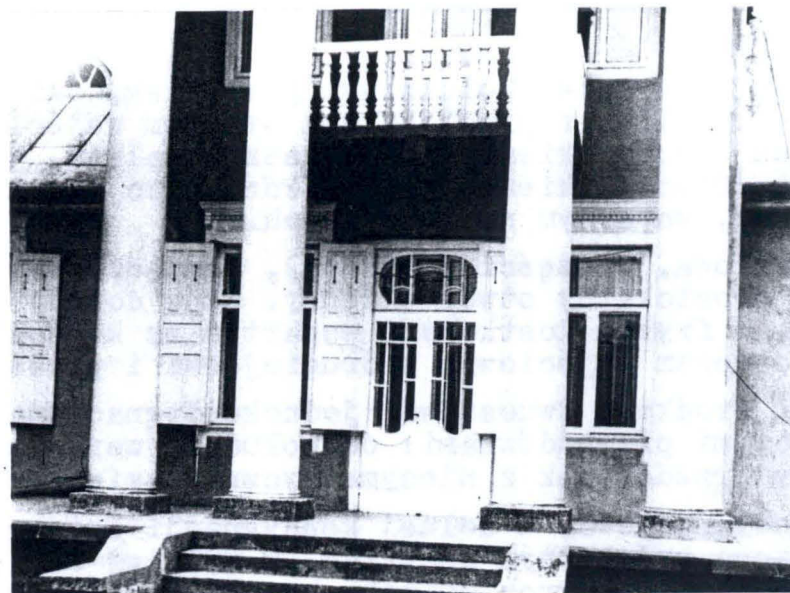
RADONICE

2. Obiekt (nazwa jak w karcie)

Dom mieszkalny /dworek/
Radonice 48

3. Zawartość wkładki (nazwa obiektu lub materiału uzupełniającego)

Dokumentacja fotograficzna



Wkładkę założył: Dariusz Jankowski 28.08.96

(imię, nazwisko, data)

Miejsce przechowywania negatywów:

Jedn. Wyd. Akcyd. Olsztyn zam. 1299/5/78
OZGraf. ZP. Ostroda zam. 1040 n 20000

Wzór ODZ 19

