

1. Obiekt

BUDYNEK MIESZKALNY

2. Czas powstania

ok. 1920 r

3. Miejscowość

3050

STARE CIESZKOWO

4. Adres

CIESZKOWO STARE

nr hipoteczny 13

5. Przynależność administracyjna

województwo ciechanowskie

gmina Baboszewo

pow. płoński

6. Poprzednie nazwy miejscowości

j.w.

7. Przynależność administracyjna
przed 1 VI 1975

województwo warszawskie

powiat Płońsk

8. Właściciel i jego adres

Zofia Jąderko

Cieszkowo Stare 13

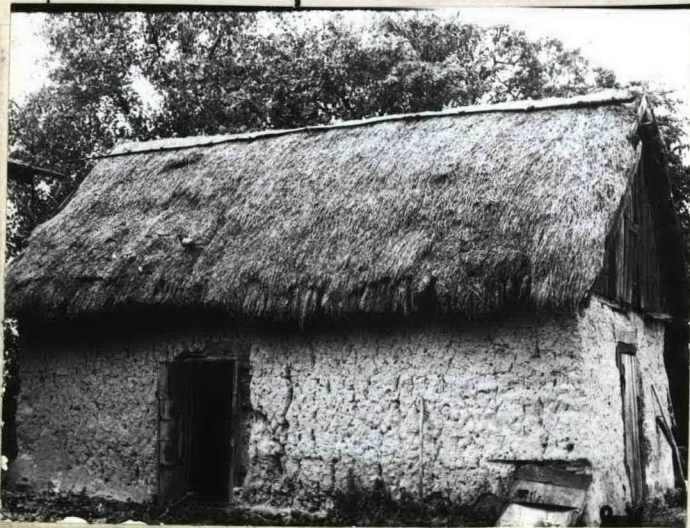
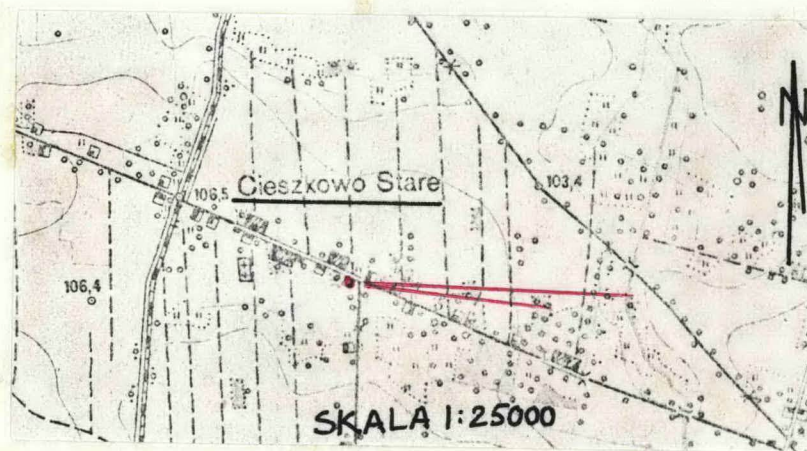
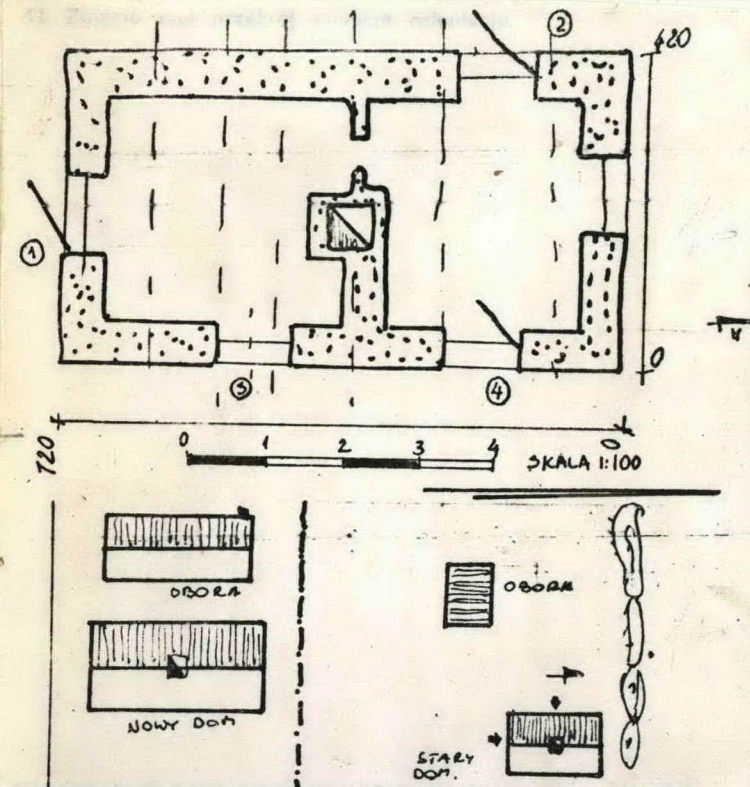
9. Użytkownik i jego adres

Zofia Jąderko

Cieszkowo Stare 13

10. Rejestr zabytków

Nr data



12. Autorzy, historia obiektu, określenia stylu.

Budynek został wzniesiony przez pracowników folwarcznych w latach 20 XX wieku. Prezentuje on typowy styl budownictwa biedniackiego.

13. Opis (sytuacja, materiał i konstrukcja, rzut, bryła, elewacje, wnętrze, wyposażenie, instalacje)

Budynek usytuowany jest w odległości około 600 m od skrzyżowania dróg Baboszewo-Nadarzyn, Cieszkowo Stare, Cieszkowo Nowe. Stoi przy drodze prowadzącej przez wieś. Materiał: Podmurówka wykonana jest z kamieni, rudy darniowej, cegieł. Ściany zewnętrzne wzniesione są z glinobitki, ściany wewnętrzne wzniesione z cegieł surowych, tynkowane zaprawą wapienno-glinianą. Podłogi w pomieszczeniach wykonane z glinobitki. Więźba dachowa wykonana w konstrukcji krokwiowej, krokwie oparte są na belkach stropowych. Stropy z belek zaszalowane deskami od strony strychu. Drzwi osadzone w futrynach słupowych sponowe szalowane z desek. Okna osadzone w futrynach skrzynkowych. Kształt: prostokątny, wąskofrontowy, jednotraktowy /dwa pomieszczenia, kuchnia i pokój/. Bryła jednokondygnacyjna o dachu dwuspadowym, niepodpiwniczony. Elewacja południowa - jedno okno umieszczone centralnie, elewacja zachodnia - jedne drzwi umieszczone centralnie. Wyposażenie - - system kominowy sztagowy. Instalacja elektryczna.

<p>14. Kubatura</p> <p>70 m³</p>	<p>15. Powierzchnia użytkowa</p> <p>30 m²</p>	<p>16. Przeznaczenie pierwotne</p> <p>Budynek mieszkalny</p>	<p>17. Użytkowanie obecne</p> <p>Obora</p>
<p>18. Prace budowlane i konserwatorskie, ich przebieg i dokumentacja</p> <p>W roku 1983 zmieniono pokrycie dachu.</p>		<p>19. stan zachowania (fundamenty, ściany zewnętrzne, ściany wewnętrzne, sklepienia, stropy, konstrukcje dachowe, pokrycie dachu, wyposażenie i instalacje)</p> <p>Stan zachowania budynku dość dobry. Od strony północnej ściany zniszczone na skutek nieszczelnego dachu. więźba dachowa w wielu miejscach zniszczona na skutek działania owadów spuszczała. Pokrycie dachu w stanie dobrym.</p> <p>20. Najpilniejsze postulaty konserwatorskie</p>	

21. Akta archiwalne (rodzaj akt, numer i miejsce przechowywania)

22. Bibliografia

23. Źródła ikonograficzne i fotografia (rodzaj, miejsce przechowywania, sygnatury)

24. Uwagi różne

25. Opracował

tekst Wojciech Marchlewski 17.07.1985 r.

imię, nazwisko, data, podpis

plany, rysunki Wojciech Marchlewski 17.07.1985 r.

imię, nazwisko, data, podpis

zdjęcia fotogr. Wojciech Marchlewski 17.07.1985 r.

imię, nazwisko, data, podpis

miejsce przechowywania negatywów BBiDZ Ciechanów

Karta po wypełnieniu podlega ochronie na podstawie przepisów prawa autorskiego

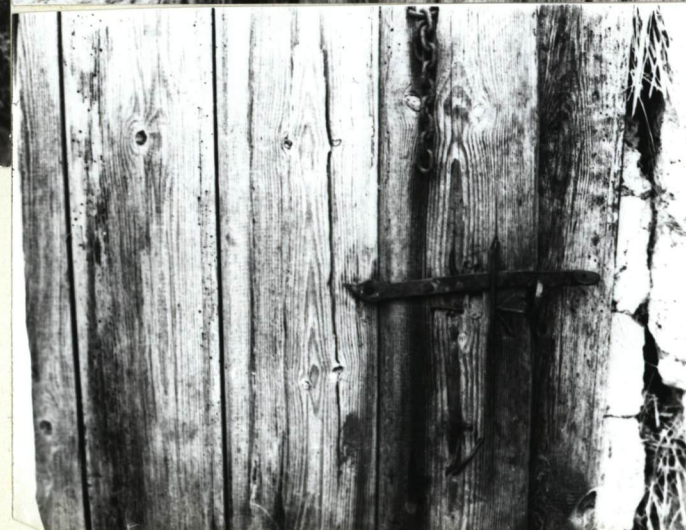
26. Adnotacje o inspekcjach, informacje o zmianach (daty, imiona i nazwiska wypełniających)

27. Załączniki

1. Miejscowość
STARE CIESZKOWO

2. Obiekt (nazwa jak w karcie)
dom mieszkalny

3. Zawartość wkładki (nazwa obiektu lub materiału uzupełniającego)
zdjęcia



Wkładkę założył: Wojciech Marchlewski 17.07.85
(imię, nazwisko, data)

Miejsce przechowywania negatywów: BB i DZ Ciechanów