

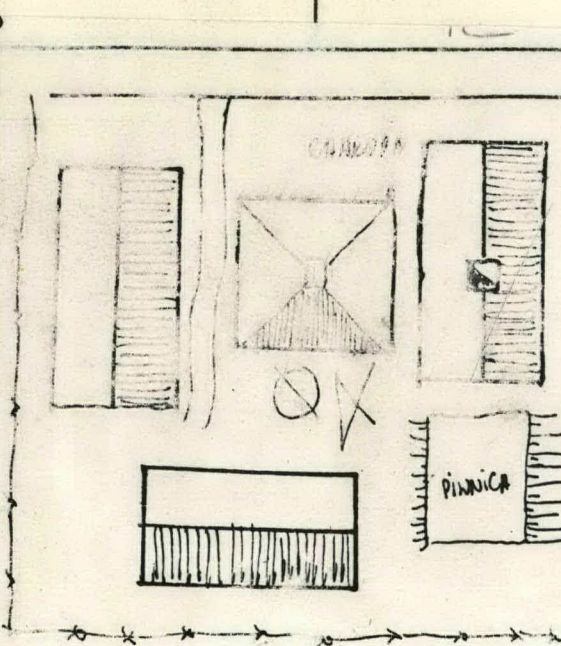
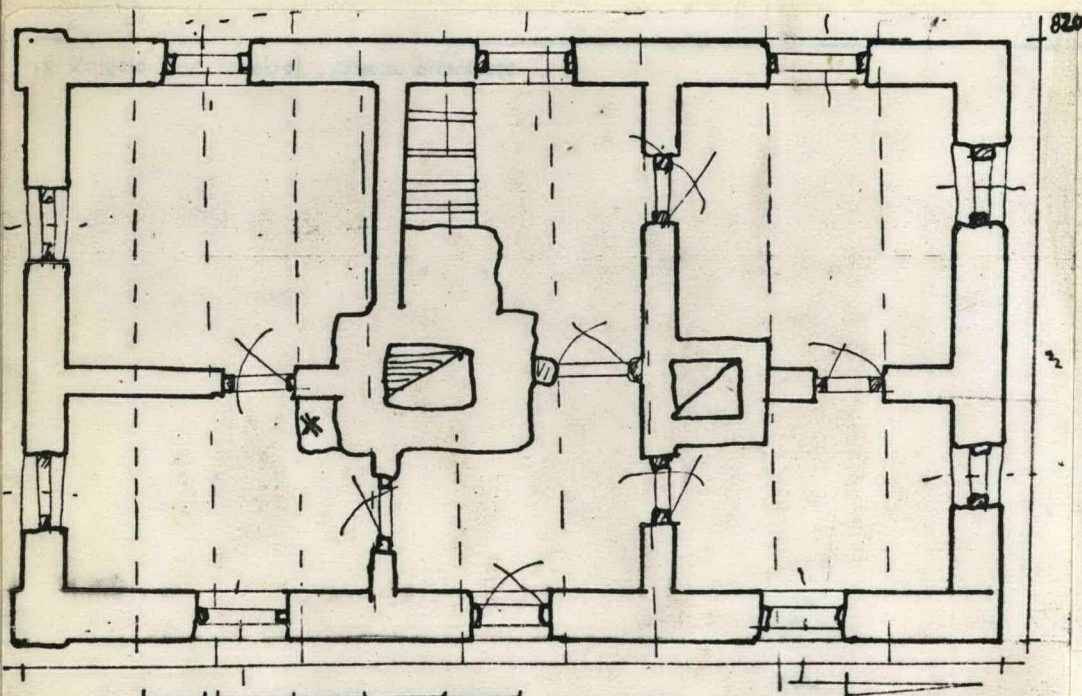
1. Obiekt

DOM MIESZKALNY

2. Czas powstania
ok. 1890

3. Miejscowość
STARE CIESZKOWO

3048



4. Adres
Cieszkowo Stare

nr hipoteczny nr 8

5. Przynależność administracyjna

województwo ciechanowskie

gmina Baboszewo

pow. PŁOŃSK

6. Poprzednie nazwy miejscowości

J.W.

7. Przynależność administracyjna
przed 1 VI 1975

województwo warszawskie

powiat Płońsk

8. Właściciel i jego adres

Władysław Sikorski

Cieszkowo Stare 8

9. Użytkownik i jego adres

Władysław Sikorski

Cieszkowo Stare 8

10. Rejestr zabytków

Nr data



12. Autorzy, historia obiektu, określenia stylu.

Budynek został wzniesiony przez kolonistów niemieckich osiedlonych w Cieszkowie Starym przez "kamerę" Pruską w latach 1803-1806. Budynek został przejęty i zasiedlony przez ludność polską w roku 1945. Budynek stoi opuszczony od roku 1983.

13. Opis sylwetki, a, materiał i konstrukcja, rzut, bryła, elewacje, wnętrze wyposażenie instalacje)

Usytuowany jest we wschodniej części wsi Cieszkowo Stare. Stoi szczytem do drogi prowadzącej przez wieś. Materiał: podmurówka zbudowana została z kamieni polnych łączonych na zaprawę wapienną oraz cegieł. Ściany zewnętrzne wzniesione z glinobitki tynkowane zaprawą wapienną. Wieżba dachowa wzniesiona w konstrukcji krokwiowej. Krokwie oparte są na belkach stropowych spoczywających na opasce zamocowanej w ścianie zewnętrznej. Ściany wewnętrzne wzniesione z glinobitki i cegieł tynkowane zaprawą wapienno-glinianą. Stropy z belek opartych na murłacie zaszalowane deskami od strony strychu. Podłogi z desek na legarach. Pokrycie dachu - dekowany słomą na gładko. Połączenie dachu zabezpieczone wiatrownicami. Szczyty szalowane deskami na styk. Otwory. Drzwi osadzone w futrynach słupowych wejściowe filongowe szalowane z profilowanych desek w romb, zaś wewnątrz budynku płycinowe. Okna osadzone w futrynach skrzynkowych dwuskrzydłowe sześciopole. Bryła: jednokontygnacyjna, dwutraktowa, szeroko-frontowa o dwóch ciągach komunikacyjnych. Kształt: prostokątny. Budynek podpiwniczony. Elewacja południowa ściany z dwóch stron ujęte w boniowane ryzality, dwa okna umieszczone symetrycznie. Elewacja zachodnia: ściana ujęta w dwa boniowane ryzality symetrycznie przecięta trzema oknami. Wyposażenie: system kominowy umieszczony centralnie składa się z wędzarni, dwóch trzonów kuchennych z kapami, i dwóch ocieplaczy/jeden z nich umieszczony po przeciwległej stronie sieni połączony jest pomocą poziomego przewodu "niedźwiadka". Wyposażenie: instalacja elektryczna.

14. Kubatura

280 m³

15. Powierzchnia użytkowa

87m²

16. Przeznaczenie pierwotne

Budynek mieszkalny

17. Użytkowanie obecne

Budynek mieszkalny

18. Prace budowlane i konserwatorskie, ich przebieg i dokumentacja

19. stan zachowania (fundamenty, ściany zewnętrzne, ściany wewnętrzne, sklepienia, stropy, konstrukcje dachowe, pokrycie dachu, wyposażenie i instalacje) ...

Stan zachowania budynku ogólnie dobry. Ściany zewnętrzne w wielu miejscach zniszczono. Więźba dachowa w stanie technicznie ogólnie złym, wiele elementów zniszczonych na skutek działania larw spuszczela. Podłogi we wszystkich pomieszczeniach zostały zdemontowane. System kominowy zniszczony dwa trzony kuchenne rozebrane.

20. Najpilniejsze postulaty konserwatorskie

Wykonanie dokumentacji konserwatorskiej w sk. 1:20.

21. Ak'a archiwalne (rodzaj akt, numer i miejsce przechowywania)

22. Bibliografia

23. Źródła ikonograficzne i fotografia (rodzaj, miejsce przechowywania, sygnatury)

24. Uwagi różne

25. Opracował

tekst Wojciech Marchlewski 17.07.85

imię, nazwisko, data, podpis

plany, rysunki Wojciech Marchlewski 17.07.85

imię, nazwisko, data, podpis

zdjęcia lotogr. Wojciech Marchlewski 17.07.85

imię, nazwisko, data, podpis

miejsce przechowywania negatywów BB i DZ Ciechanów

Karta po wypełnieniu podlega ochronie na podstawie przepisów prawa autorskiego

26. Adnotacje o inspekcjach, informacje o zmianach (daty, imiona i nazwiska wypełniających)

27. Załączniki

1. Miejscowość

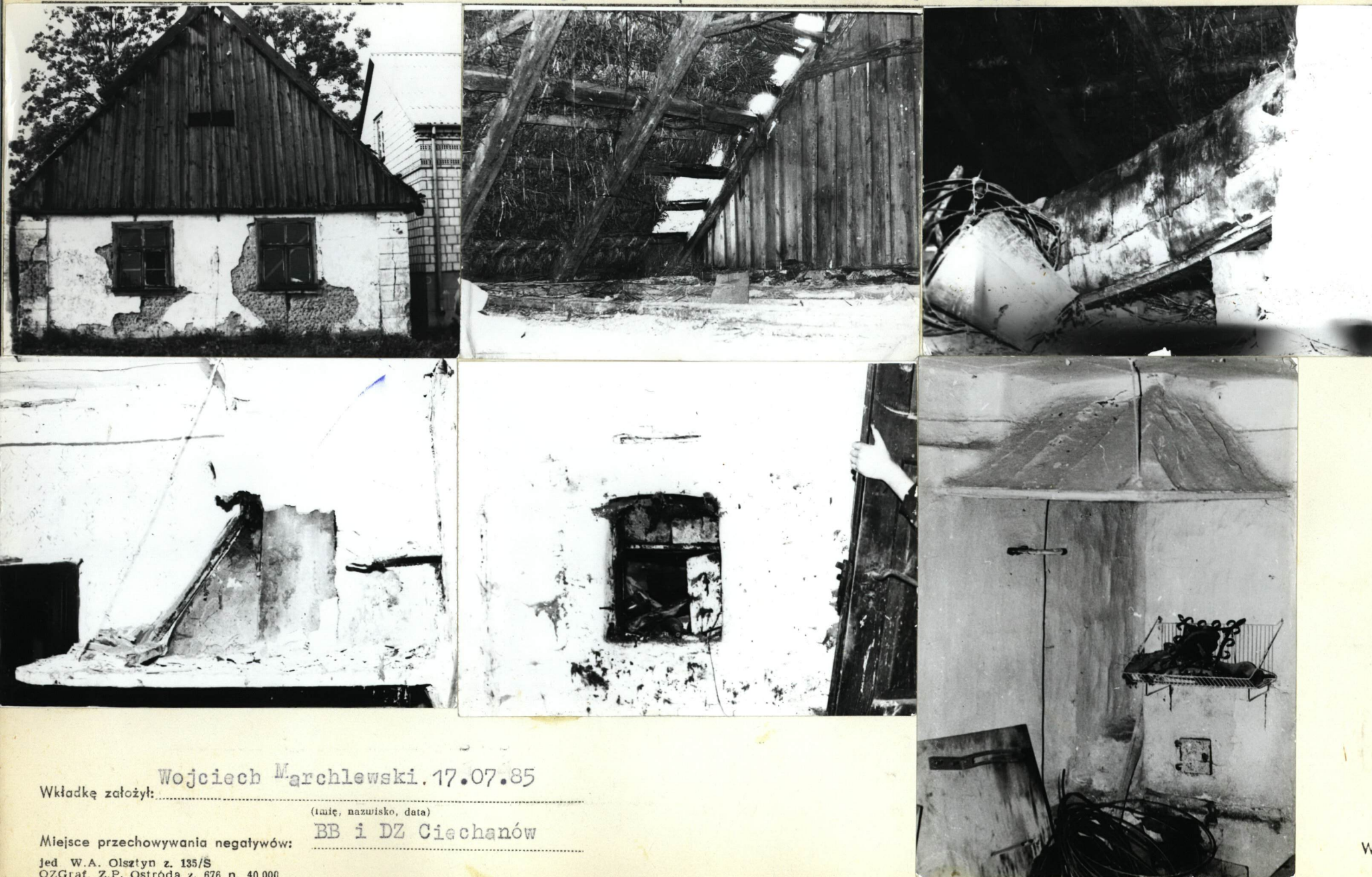
2. Obiekt (nazwa jak w karcie)

3. Zawartość wkładki (nazwa obiektu lub materiału uzupełniającego)

Cieszkowo Stare

Dom mieszkalny

zdjęcia i plan sytuacyjny



Wkładkę założył: Wojciech Marchlewski. 17.07.85

(imię, nazwisko, data)

Miejsce przechowywania negatywów:

jed. W.A. Olsztyn z. 135/S
OZGraf. Z.P. Ostróda z. 876 n. 40 000

BB i DZ Ciechanów

