

1. Obiekt

DOM MIESZKALNY

2. Czas powstania

ok.1900 r

3. Miejscowość

KROŚCIN

3034

4. Adres

KROŚCIN

nr hipoteczny 33

5. Przynależność administracyjna

województwo ciechanowskie

gmina Baboszewo

pow. płocki

6. Poprzednie nazwy miejscowości

j.w.

7. Przynależność administracyjna
przed 1 VI 1975

województwo warszawskie

powiat Płock

8. Właściciel i jego adres

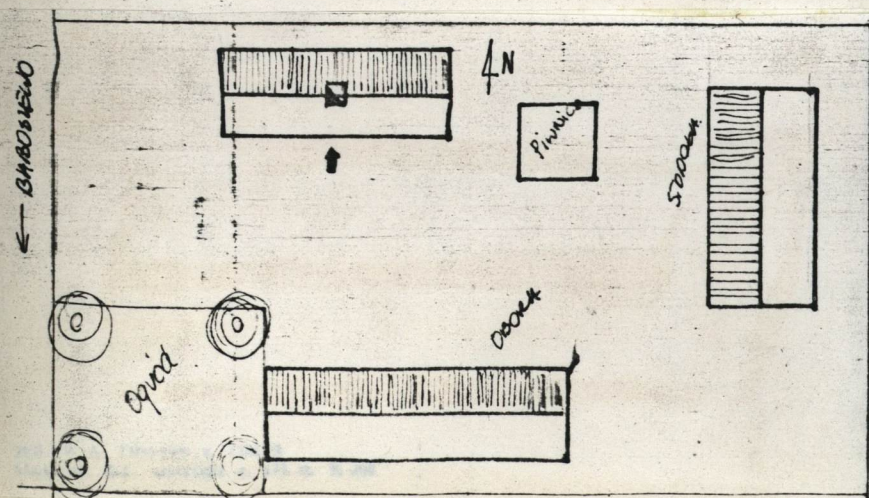
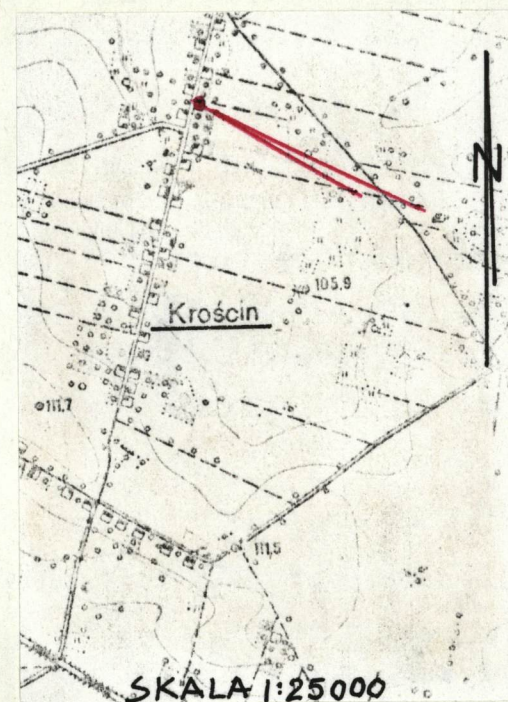
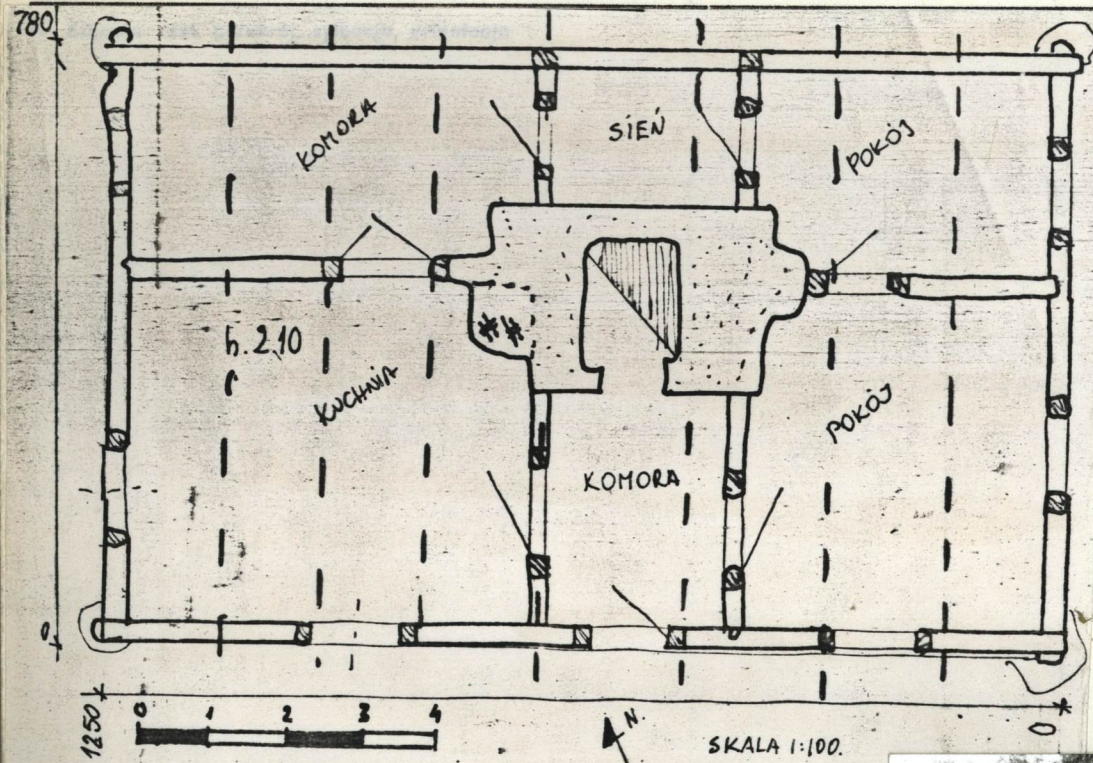
Lucyna Dąbrowska
Krościn 33

9. Użytkownik i jego adres

Lucyna Dąbrowska
Krościn 33

10. Rejestr zabytków

Nr data



Budynek wzniesiony w stylu miejscowym przez kolonistów niemieckich.

Usytuowany jest na skraju wsi przy drodze prowadzącej do Baboszewa w odległości około 500 m od skrzyżowania dróg Baboszewo - Cieszkowo.

Materiał:

Ściany zewnętrzne wykonane są z drewna sosnowego, belki łączone na węglach na rybi ogon. Podwalina wykonana z drewna dębowego łączona na węglach na zamek. Podmurówka wykonana z luźnych kamieni polnych. Ściany wewnętrzne wykonane są z tartych belek sosnowych pokrytych zaprawą wapienno-glinianą. Podłogi w pomieszczeniach mieszkalnych i kuchni wykonane z desek na legarach zaś w sieniach z cementu. Więźba dachowa wykonana w konstrukcji krokwiowej. Krokwie zamocowane są w gniazdach belek stropowych, łączą się ze sobą na zakładkę, wzmacniane są jętkami. Stropy z desek na belkach stropowych podbijane od strony wnętrza mieszkalnego płytami pilśniowymi. Dach pokryty eternitem.

Otwory:

Drzwi zamocowane w futrynach usakach, płycinowe. Okna zamocowane w futrynach skrzynkowych w usakach - słupach - dwuskrzydłowe, sześciopolowe.

Kształt prostokątny o jednym ciągu komunikacyjnym, szerokofrontowy, dwutraktowy.

Bryła jedna kondygnacja bez podpiwniczenia ze strychem nie dzielonym, przykrytym dachem dwuspadowym szczytowym.

Elewacje:

Zachodnia-frontowa- usytuowane symetrycznie okna, szczyt szalowany deskami na styk, połacie dachu zabezpieczone prostymi wiatrownicami. Ściana wschodnia opracowana podobnie jak zachodnia. Południowa - dwa okna symetrycznie na skrajach ściany, pośrodku drzwi.

Wyposażenie: System kominowy typu butelkowego z wędzarnią /do której drzwi znajdują się w sieni/, dwoma trzonami kuchennymi i ciepłaczami.

Instalacja ELEKTRYCZNA.

<p>14. Kubatura</p> <p>204,75 m³</p>	<p>15. Powierzchnia użytkowa</p> <p>97,5 m²</p>	<p>16. Przeznaczenie pierwotne</p> <p>Budynek mieszkalny</p>	<p>17. Użytkowanie obecne</p> <p>Budynek mieszkalny</p>
<p>18. Prace budowlane i konserwatorskie, ich przebieg i dokumentacja</p> <p>w roku 1974 wymieniono pokrycie dachu /ze słomy zmieniono na eternit/.</p>		<p>19. stan zachowania (fundamenty, ściany zewnętrzne, ściany wewnętrzne, sklepienia, stropy, konstrukcje dachowe, pokrycie dachu, wyposażenie i instalacje)</p> <p>Stan zachowania budynku dobry. Fundamenty w stanie dobrym. Podwalina w stanie złym, w kilku miejscach widoczne zniszczenia spowodowane działalnością grzyba żławika. Ściany zewnętrzne w stanie technicznym dość dobrym. Widoczne niewielkie zniszczenia, szczególnie w ścianie północnej i południowej spowodowane działalnością owadów spuszczała. Ściany wewnętrzne w stanie technicznym dobrym.</p> <p>20. Najpilniejsze postulaty konserwatorskie</p>	

21. Ak'a archiwalne (rodzaj akt, numer i miejsce przechowywania)

24. Uwagi różne

25. Opracował

tekst Wojciech Marchlewski 17.07.1985 r

imię, nazwisko, data, podpis

plany, rysunki Wojciech Marchlewski 17.07.1985 r

imię, nazwisko, data, podpis

zdjęcia fotogr. Wojciech Marchlewski 17.07.1985 r

imię, nazwisko, data, podpis

miejsce przechowywania negatywów BB i DZ Ciechanów

Karta po wypełnieniu podlega ochronie na podstawie przepisów prawa autorskiego

22. Bibliografia

26. Adnotacje o inspekcjach, informacje o zmianach (daty, imiona i nazwiska wypełniających)

23. Źródła ikonograficzne i fotografia (rodzaj, miejsce przechowywania, sygnatury)

27. Załączniki

1. Miejscowość

KROSCIN 33

2. Obiekt (nazwa jak w karcie)

DOM MIESZKALNY

3. Zawartość wkładki (nazwa obiektu lub materiału uzupełniającego)

zdjęcia



Wojciech Marchlewski 17.07.85

Wkładkę założył:

(imię, nazwisko, data)

Miejsce przechowywania negatywów: BB i DZ Ciechanów

KROŚCIN
SKALA
1:25000

