

1. Obiekt

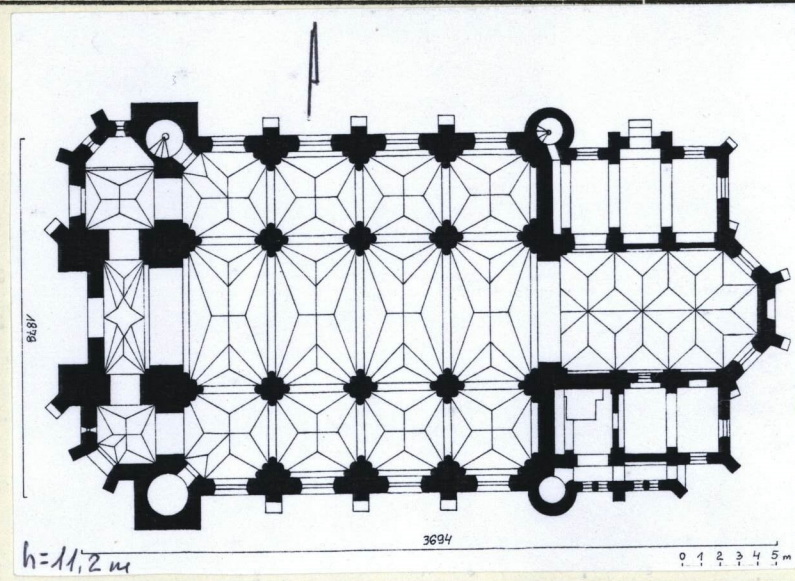
KOŚCIÓŁ PAR. P.W. MATKI BOSKIEJ CZĘSTOCHOWSKIEJ

2. Czas powstania
1910-1914;
1920-1924

3. Miejscowość

B A B O S Z E W O

3009



4. Adres

Baboszewo

nr hipoteczny

KW

5. Przynależność administracyjna

województwo

ciechanowskie

gmina

Baboszewo

pow. płoński

6. Poprzednie nazwy miejscowości

7. Przynależność administracyjna
przed 1 VI 1975

województwo

warszawskie

powiat

płoński

8. Właściciel i jego adres

Parafia rzym.-kat. w Baboszewie
09-130 Baboszewo

9. Użytkownik i jego adres

j.w.

10. Rejestr zabytków

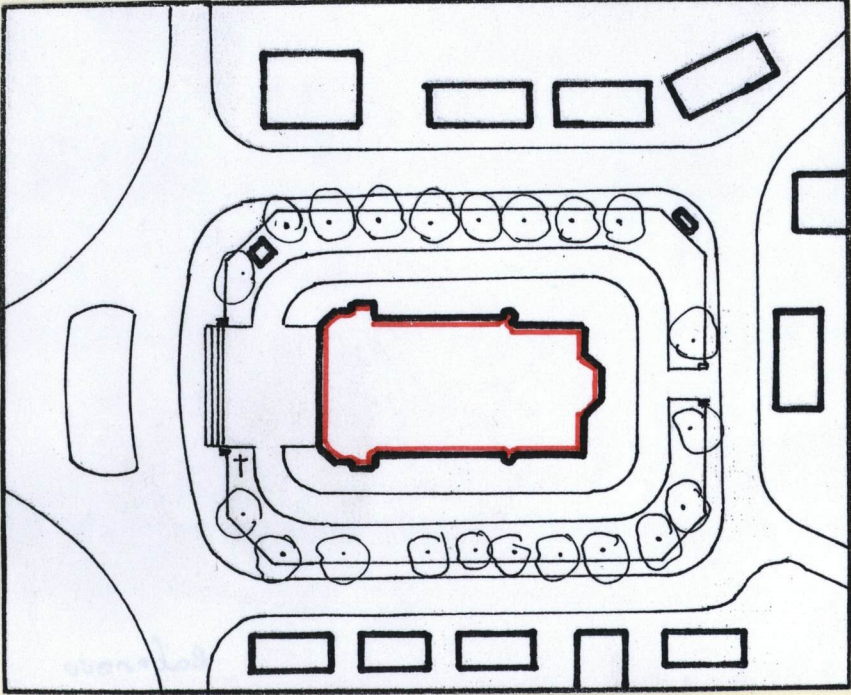
Nr

863

data

25.11.1970

A-156



Parafia wzmiankowana w 1254 r. W latach 1575-1586 wzniesiono drewniany kościół z fundacji Brzeskich herbu Prawdzic. Przy kościele istniała murowana kaplica p.w. śś. Urbana i Marii Magdaleny ufundowana przez rodzinę Wilkanowskich. Ten lub kolejny kościół spłonął w 1765 r. Następny drewniany kościół z lat 1767-1774 ufundował właściciel wsi Aleksander Wołowski. Kościół ten restaurowany w 1904 r. spłonął w roku 1908. Projekt obecnie istniejącej świątyni ks. Tylawski zamówił u architekta Stefana Szyllera, który wykonał projekt pomiędzy 21 września a 4 października 1909 r. Budowę rozpoczęto w 1910 r. i kontynuowano do roku 1914. Kościół uszkodzony został w trakcie działań wojennych w 1915 r. W latach 1920-1924 odbudowany został wg projektu Stefana Szyllera.

Neogotycki.

Sytuacja: Kościół usytuowany w centralnej części wsi. Wolnostojący. Orientowany. Teren cmentarza kościelnego na planie prostokąta o ściętych narożnikach, otoczony murem. Wokół kościoła wyłożona betonowymi płytami ścieżka, z drzewami wzdłuż ogrodzenia. W północno-zachodnim narożniku dzwonnica i kilka nagrobnych płyt. Teren kościoła otoczony ulicami, wzdłuż których budynki mieszkalne wsi. Od frontu niewielki parking, a dalej ulica prowadząca do drogi z Płońska do Raciąża.

Materiał, konstrukcja, technika:

ściany: murowane z cegły w układzie krzyżowym

sklepienia: gwiazdziste w korpusie nawowym, sieciowe w prezbiterium, krzyżowe, kolebkowe

wieżba dachowa: niedostępna

pokrycie dachu: blacha miedziana

schody: drewniane, policzkowe, kręte

podłogi: drewniane na legarach

posadzki: ceramiczne, cementowe

drzwi: zewnętrzne: drewniane, deskowe, prostokątne, dwuskrzydłowe, na zawiasach pasowych, z zamkiem skrzynkowym, z prostokątnym, przeszklonym nadświetlem, zamkniętym łukiem kotarowym; drewniane, deskowe, prostokątne, dwuskrzydłowe, na zawiasach pasowych, z zamkiem skrzynkowym; drewniane, ramowo-płycinowe, prostokątne, jednoskrzydłowe; wewnętrzne: drewniane, ramowo-płycinowe, prostokątne, dwuskrzydłowe i jednoskrzydłowe; drewniane, ramowo-płycinowe, częściowo przeszklone, prostokątne, dwuskrzydłowe i jednoskrzydłowe

okna: stałe w żeliwnych ramach, podwójne.

Rzut: Trójnawowy, czteroprzęskowy korpus nawowy, poprzedzony od zachodu kruchtami, z których środkowa na planie prostokąta, boczne na planie pięcioboku. Prezbiterium nieznacznie węższe od nawy środkowej. Po bokach prezbiterium prostokątne pomieszczenia, z których południowe poprzedzone korytarzem prowadzącym do wyjścia na zewnątrz. Po północnej i południowej stronie korpusu nawowego okrągłe pomieszczenia, z których północne mieszczą klatki schodowe.

Bryła: Halowy korpus nawowy poprzedzony od zachodu wieżą nad kruchtą środkową i niższymi pomieszczeniami krucht bocznych. Prezbiterium równe wysokością korpusowi nawowemu, z niższymi pomieszczeniami po bokach. Po północnej i południowej stronie korpusu nawowego wieżyczki w jego narożach. Korpus nawowy i prezbiterium nakryte dwuspadowymi dachami. Kalenica dachu prezbiterium niższa od kalenicy dachu korpusu. Pomieszczenia po bokach prezbiterium nakryte dachami pulpituowymi. Nad szczytem wschodnim korpusu sygnaturka.

4. Kubatura	15. Powierzchnia użytkowa	16. Przeznaczenie pierwotne	17. Użytkowanie obecne
ok. 8.500 m ³	ok. 800 m ²	sakralne	sakralne
3. Prace budowlane i konserwatorskie, ich przebieg i dokumentacja		19. stan zachowania (fundamenty, ściany zewnętrzne, ściany wewnętrzne, sklepienia, stropy, konstrukcje dachowe, pokrycie dachu, wyposażenie i instalacje)	
		Dobry.	
		20. Najpilniejsze postulaty konserwatorskie	

21. Akta archiwalne (rodzaj akt, numer i miejsce przechowywania)

24. Uwagi różne

22. Bibliografia

1. Katalog Zabytków Sztuki w Polsce, T. X Dawne województwo warszawskie, z. 16 Płock i okolice, Warszawa 1979, s. 1.
2. M. Omilanowska, Stefan Szyller 1857-1933 warszawski architekt doby historyzmu, Warszawa 1995.

23. Źródła ikonograficzne i fotografia (rodzaj, miejsce przechowywania, sygnatury)

25. Opracował

tekst Ewa Gaworska 1.08.1998
..... imię, nazwisko, data, podpis

plany, rysunki Ewa Gaworska 1.08.1998
..... imię, nazwisko, data, podpis

zdjęcia fotogr. Ewa Gaworska 1.08.1998
..... imię, nazwisko, data, podpis

miejsce przechowywania negatywów

Karta po wypełnieniu podlega ochronie na podstawie przepisów prawa autorskiego

26. Adnotacje o inspekcjach, informacje o zmianach (daty, imiona i nazwiska wypełniających)

27. Załączniki

3 wkładki

1. Miejscowość BABOSZEWO	2. Obiekt (nazwa jak w karcie) Kościół parafialny	3. Zawartość wkładki (nazwa obiektu lub materiału uzupełniającego) Dalszy ciąg opisu kościoła
-----------------------------	--	--

13. Dalszy ciąg opisu kościoła:

Elewacje: zachodnia /fasada/: Trójosiowa, ujęta trójkondygnacyjnymi wieżyczkami nakrytymi wysokimi hełmami. W osi środkowej, wysunięta przed lico ściany korpusu, pięciokondygnacyjna wieża, ujęta przekątniowymi, uskokowymi szkarpami, o wysokości dwóch kondygnacji, nakryta wysokim hełmem ze sterczynami po bokach. Pomiędzy pierwszą a drugą, drugą a trzecią oraz między czwartą a piątą kondygnacją profilowany gzyms kordonowy. W przyziemiu wieży w ostrołukowej wnęce otwór wejściowy zamknięty łukiem kotarowym. Nad wnęką gzyms kordonowy wyłamywany schodkowo. W drugiej kondygnacji zamknięta łukiem ostrym wnęka z figurą Chrystusa. W trzeciej i czwartej kondygnacji zamknięte łukiem ostrym otwory okienne, z zamkniętymi łukiem ostrym płycinami po bokach w trzeciej kondygnacji. Czwarta kondygnacja o sfazowanych narożach. W piątej, niskiej kondygnacji trzy zamknięte łukiem ostrym otwory okienne. W osiach bocznych wysuniętych przed lico ściany korpusu, kruchty boczne. W pierwszej osi z zamkniętym łukiem ostrym otworem wejściowym, nad którym zamknięte łukiem ostrym niewielkie okienka. W trzeciej osi zamknięte łukiem ostrym otwory okienne. Ujmujące fasadę wieżyczki z zamkniętymi łukami ostrymi otworami okiennymi o zróżnicowanej wielkości w poszczególnych kondygnacjach.

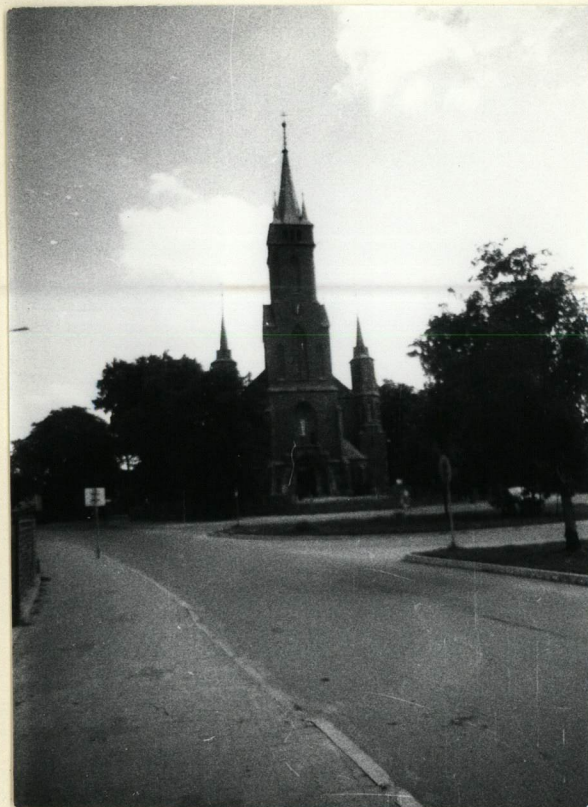
północna i południowa: Zwieńczone profilowanym gzymsem. W osiach zamknięte łukiem ostrym otwory okienne, pomiędzy którymi uskokowe szkarpy.

Instalacje: elektryczna, ogrzewcza.

Wkładkę założył: Ewa Gaworska 1.08.1998
(imię, nazwisko, data)

Miejsce przechowywania negatywów:

1. Miejscowość BABOSZEWO	2. Obiekt (nazwa jak w karcie) Kościół parafialny	3. Zawartość wkładki (nazwa obiektu lub materiału uzupełniającego) Dokumentacja fotograficzna
-----------------------------	--	--



1



2



3

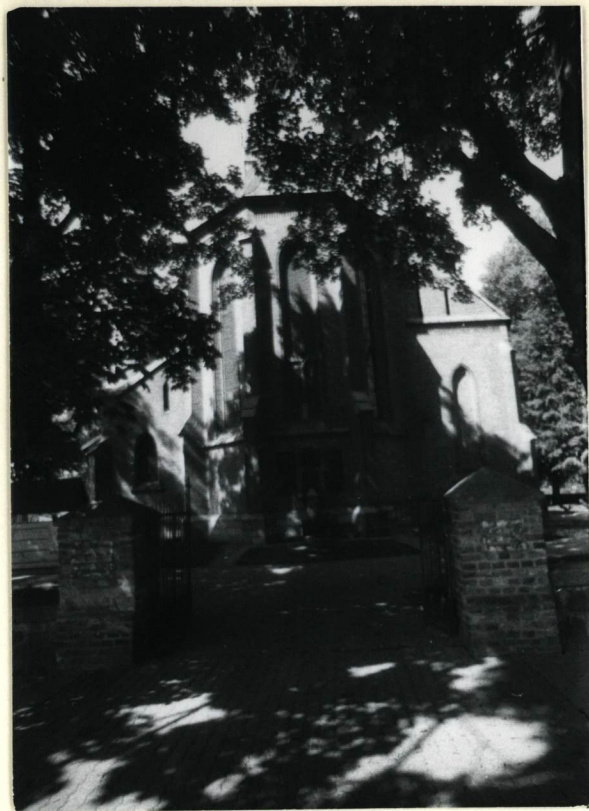
1. Widok od pn.-zach.
2. Dolna część fasady.
3. Widok od pn.-wsch.

Wkładkę założył: Ewa Gaworska 1.08.1998
(imię, nazwisko, data)

Miejsce przechowywania negatywów:

Z-d Poligr. Jan Jasiński W-wa, ul. Wolna 13, tel. 12-43-83

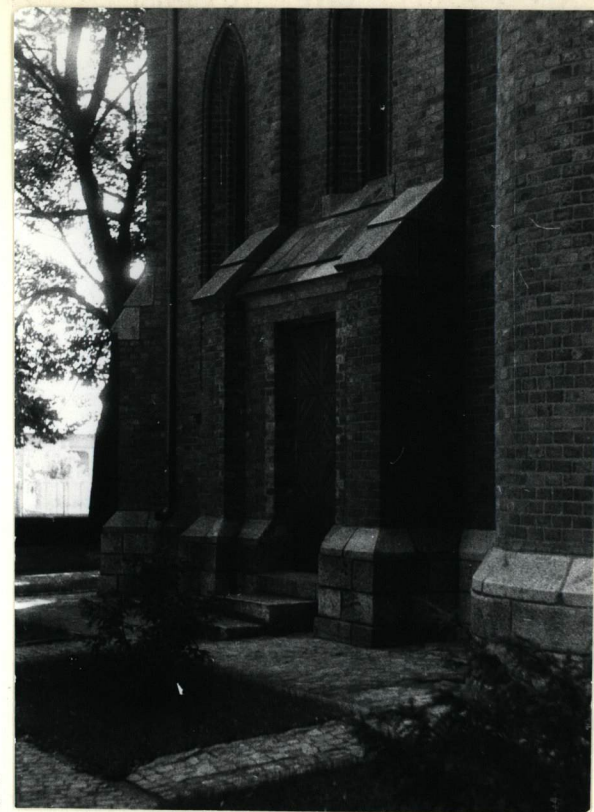
Wzór ODZ 1978 r.



4



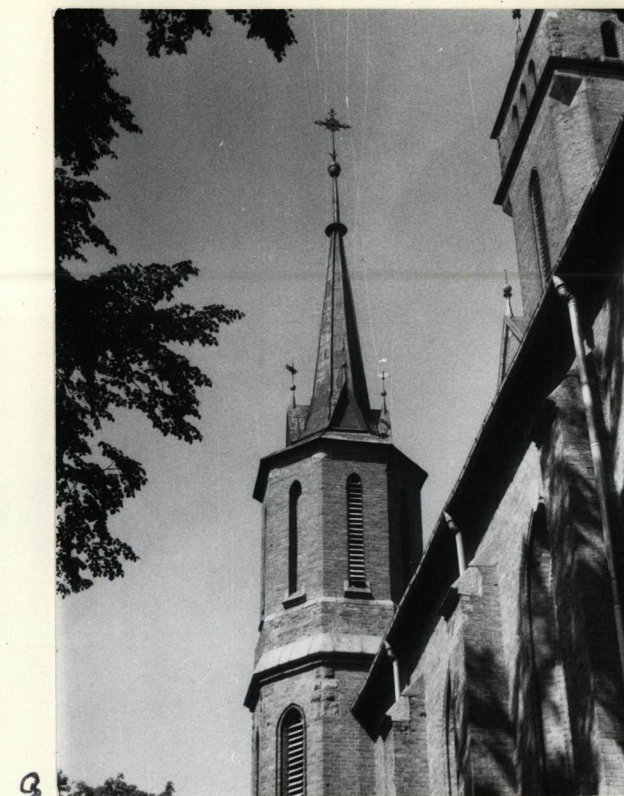
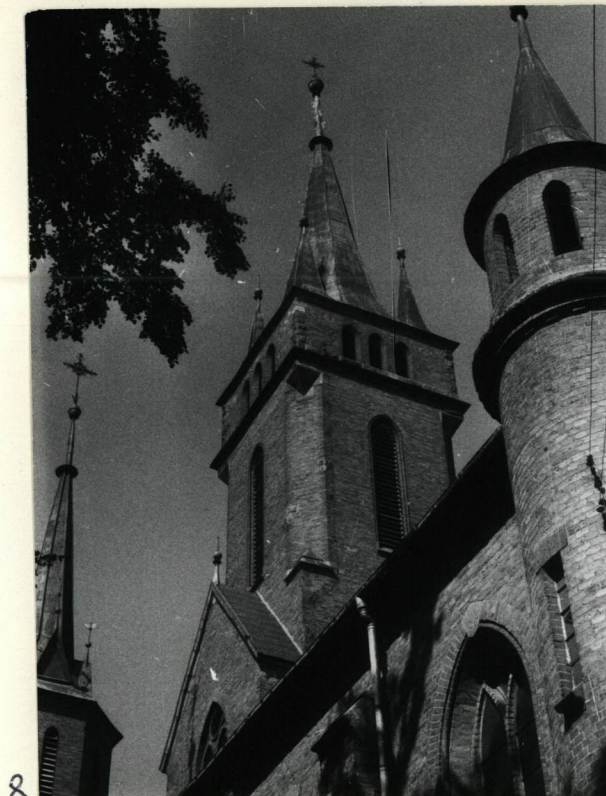
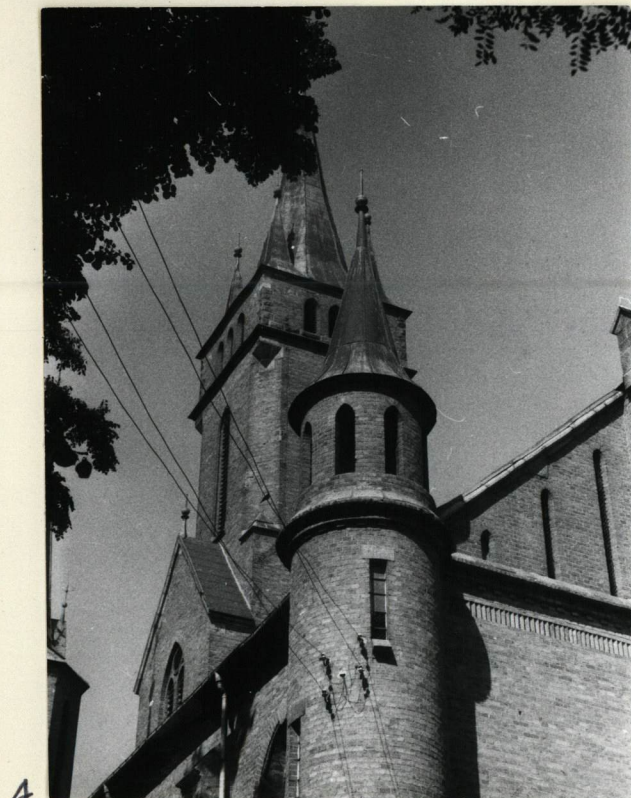
5



6

- 4. Prezbiterium.
- 5. Elewacja pd.
- 6. Wejście do kaplicy po
pn. stronie prezbiterium.

1. Miejscowość BABOSZEWO	2. Obiekt (nazwa jak w karcie) Kościół parafialny	3. Zawartość wkładki (nazwa obiektu lub materiału uzupełniającego) Dokumentacja fotograficzna
-----------------------------	--	--



7. Wieżyczka przy pd.-wsch. narożniku korpusu nawowego.
8. Wieża fasady.
9. Wieżyczka przy pd.-zach. narożniku korpusu nawowego.

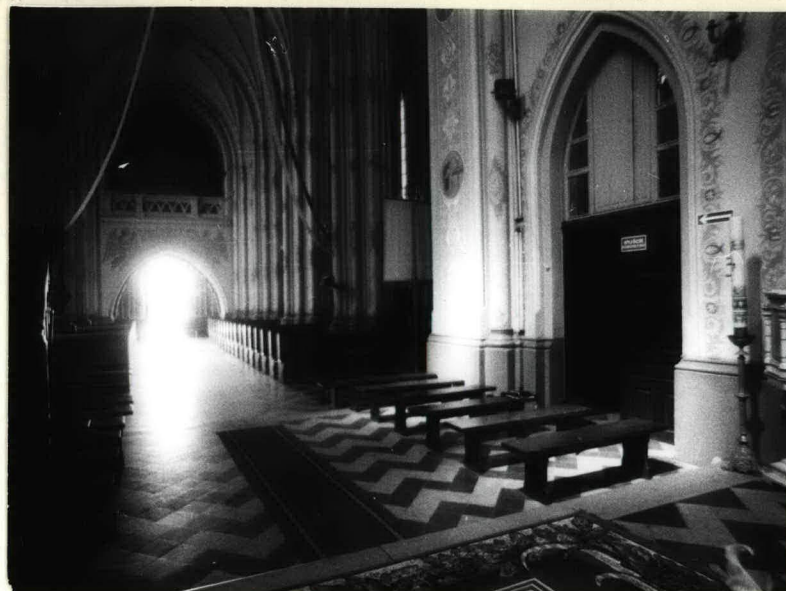
Wkładkę założył: Ewa Gaworska 1.08.1998
(imię, nazwisko, data)

Miejsce przechowywania negatywów:

Z-d Poligr. Jan Jasiński W-wa, ul. Wolna 13, tel. 12-43-83



10



11

10. Wnętrze - widok w kierunku prezbiterium.
 11. Wnętrze - widok w kierunku chóru muzycznego.