

1. Obiekt

Budynek mieszkalny

2. Czas powstania

1936 r.

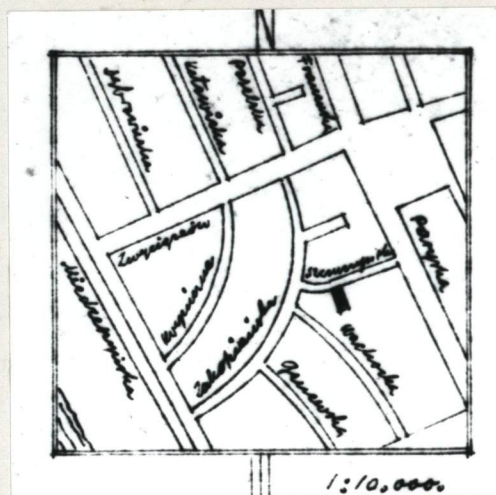
3. Miejscowość

Warszawa

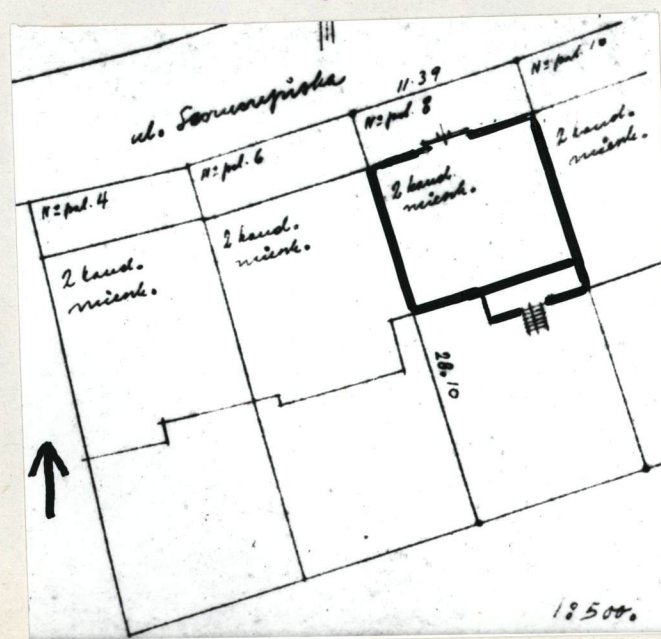
11. Zdjęcia, plan sytuacyjny, rzuty



FASADA



ORIENTACJA 1:10000



SYTUACJA 1:500

4. Adres

Szczuczyńska 8

nr hipoteczny

5. Przynależność administracyjna

województwo warszawskie

gmina

Centrum

6. Poprzednie nazwy miejscowości

Warszawa

7. Przynależność administracyjna
przed 1.VI.1975 r.

województwo warszawskie

powiat

8. Właściciel i jego adres

Zofia Wierusz Kowalska, ul
Szczuczyńska 8 m 1
Anna Borodzińska, ul. Szczuczyńska 8 m 2

9. Użytkownik i jego adres

J.W.

10. Rejestr zabytków

Nr 942 data 2 IV 1979

(dec. urz.)

autor zdjęć A. Stasiak
data wykonania 1982
miejsce przechowywania negatywów
SPDDK Smolna 14

12. Autorzy, historia obiektu, określenia stylu.

Zbudowany w 1936 r. dla rodziny Wierusz-Kowalskich. W 1957 połowę domu kupiła Anna Borodzińska.

Funkcjonalizm

13. Opis (sytuacja, materiał i konstrukcja, rzut, bryła, elewacje, dach wnętrze wyposażenie, instalacje)

Budynek położony na parceli w kształcie wydłużonego prostokąta w zwartej zabudowie ul. Szczuczyńskiej, fasadą zwrócony na pn.

Murowany, z cegły, tynkowany. Stropy Kleina, izolacja pozioma i pionowa.

Dach drewniany, dwuspadowy, kryty blachą. Cokół z klinkieru.

Budynek dwukondygnacyjny, całkowicie podpiwniczony, poddasze częściowo zagospodarowane.

Zbudowany na rzucie kwadratu, dwu-traktowy. Klatka schodowa na osi budynku z dwubiegowymi schodami.

Fasada - czteroosiowa, z płaskim ryzalitem pośrodku, w którym w I kondygnacji jednoskrzydłowe drzwi wejściowe z prostym wysuniętym daszkiem. Powyżej dwa okna dwukwaterowe klatki schodowej umieszczone pomiędzy kondygnacjami - większe prostokątne, nad nim małe, kwadratowe. W dachu okno mansardowe. Na osi lewej w I i II kondygnacji prostokątne okna 2 kwaterowe, Na osi od str. wsch. okna prostokątne, jednokwaterowe w obu kondygnacjach. Po prawej stronie ryzalitu w I i II kondygnacji prostokątne okna trzykwaterowe.

Elewacja pd - trzyosiowa, z tarasem, w I kondygnacji, zajmującym 2/3 szerokości elewacji od str. zach. o 6 stopniowym zejściu pośrodku otoczonym metalową balustradą. Na osi zach. drzwi balkonowe, w II kondygnacji balkon półkoliście zamknięty z metalową balustradą. Na osi środkowej prostokątne okno dwukwaterowe nad nim okno mansardowe w dachu. Na osi od str. wsch. w I i II kondygnacji prostokątne okna 3 kwaterowe.

Podmurówka z klinkieru cofnięta w stosunku do elewacji z okienkami prostokątnymi na osiach w obu elewacjach.

W partii zwieńczenia płaski gzyms.

Instalacje: co, gazowa, elektryczna, wodno-kanaliz.

14. Kubatura 1.043.60m ³	15. Powierzchnia użytkowa 115.60m ²	16. Przeznaczenie pierwotne Budynek mieszkalny	17. Użytkowanie obecne Budynek mieszkalny
18. Prace budowlane i konserwatorskie, ich przebieg i dokumentacja Wyremontowany ze zniszczenia wojennego w 1947 na podstawie pozwolenia BOS-u z 23.VII.1945. w 1958 przebudowano część poddasza adaptując ją na pracownię naukową wg projektu arch. Romualda Pułczyńskiego		19. Stan zachowania (fundamenty, ściany zewnętrzne, ściany wewnętrzne, sklepienia, stropy konstrukcje dachowe, pokrycie dachu, wyposażenie i instalacje) Zacieki na elewacjach, wewnątrz grzyb. Duże ubytki tynku , zwł. w elewacji pd.	
20. Najpilniejsze postulaty konserwatorskie Remont Odnowienie elewacji, zlikwidowanie grzyba.			

21. Akta archiwalne (rodzaj akt, numer i miejsce przechowywania)

Akta dotyczące poszczególnych budynków ułożone alfabetycznie wg nazw ulic. Urząd Dzielnicowy Praga Południe. Wydział Architektury. Mycielskiego 20

23. Źródła ikonograficzne i fotografie (rodzaj, miejsce przechowywania, sygnatury)

22. Bibliografia

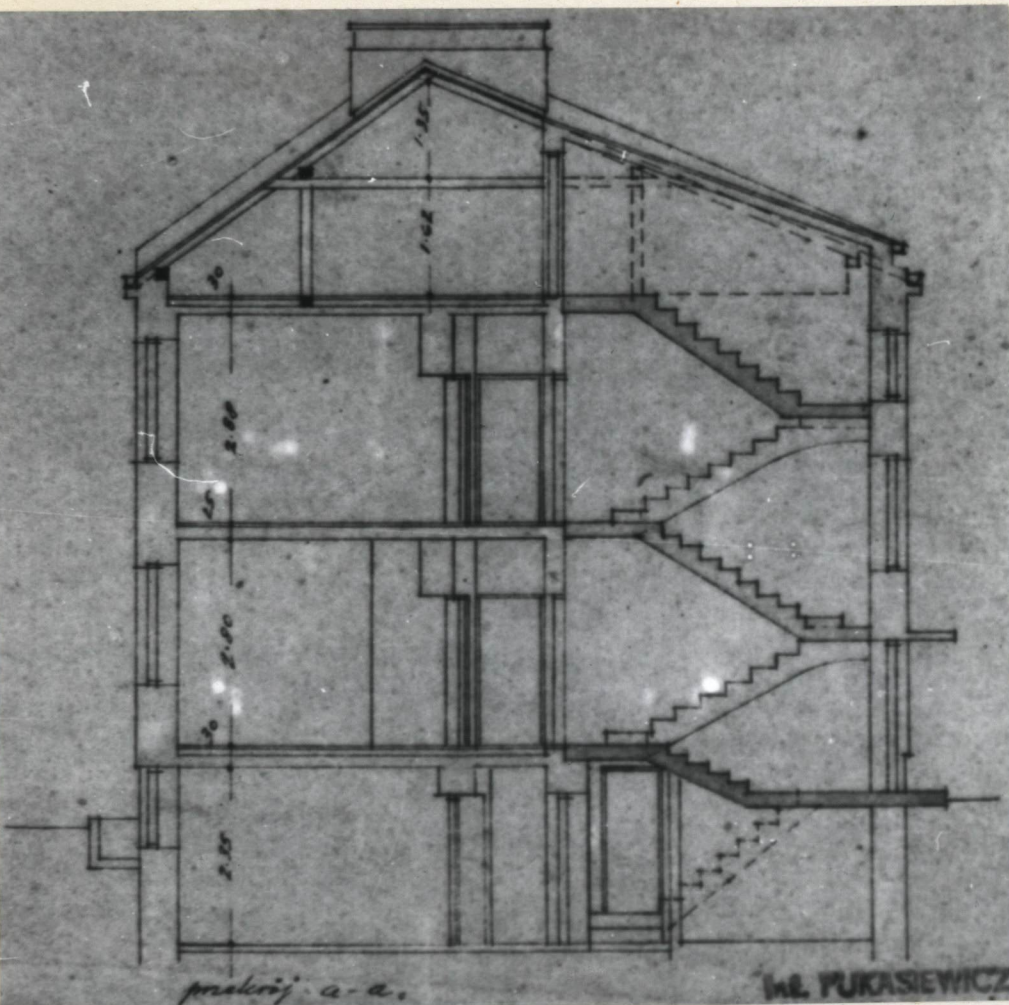
24. Uwagi różne

25. Wypełnił
Halina Lisińska
imię i nazwisko
8 XII 1984
data

26. Sprawdził
imię i nazwisko
data

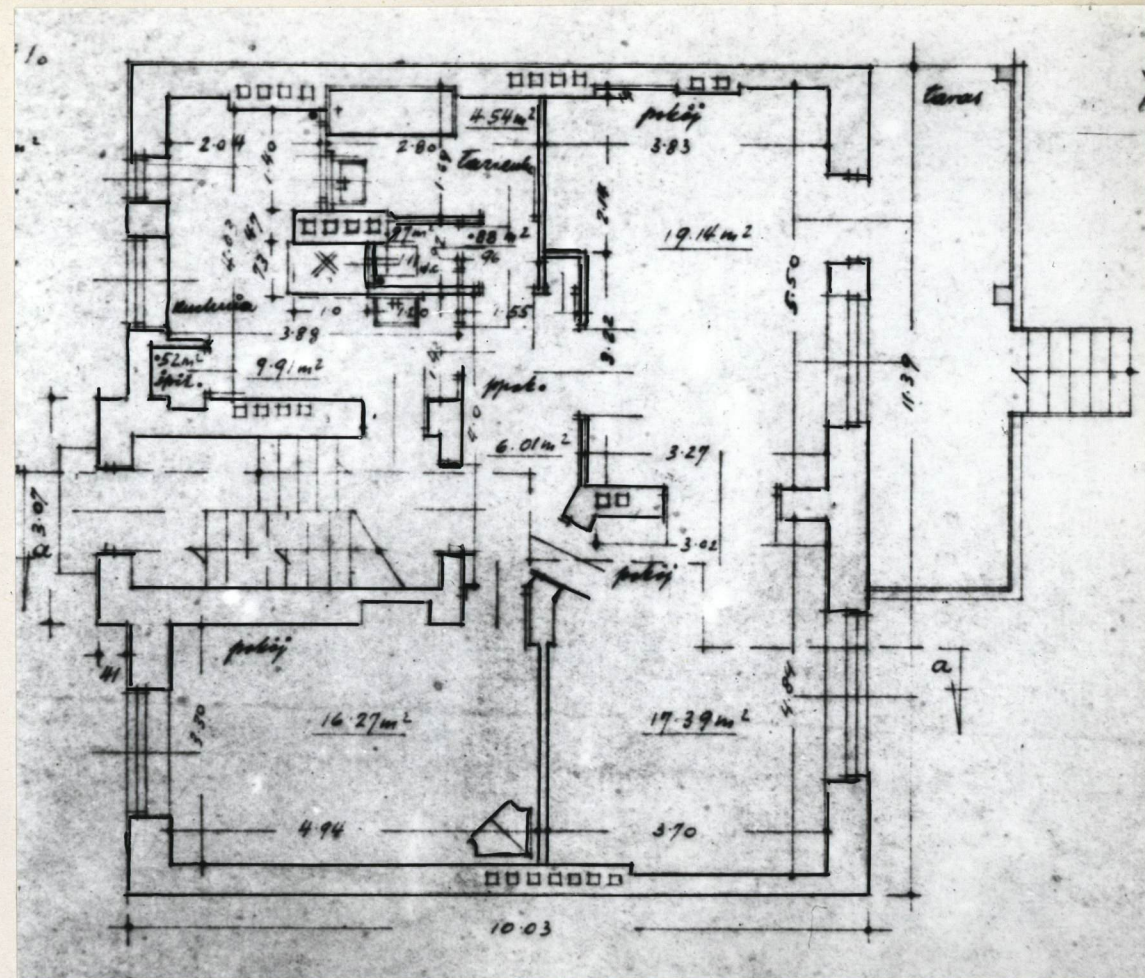
27. Załączniki
wkładka do karty ewidencyjnej Nr 1

1. Miejscowość Warszawa	2. Obiekt (nazwa jak w karcie) budynek mieszkalny	3. Zawartość wkładki (nazwa obiektu lub materiału uzupełniającego) przekrój podłużny i rzuty poszczególnych kondygnacji budynku przy ul. Szczuczyńskiej 8
----------------------------	--	---



PRZEKRÓJ

SKALA 1:100



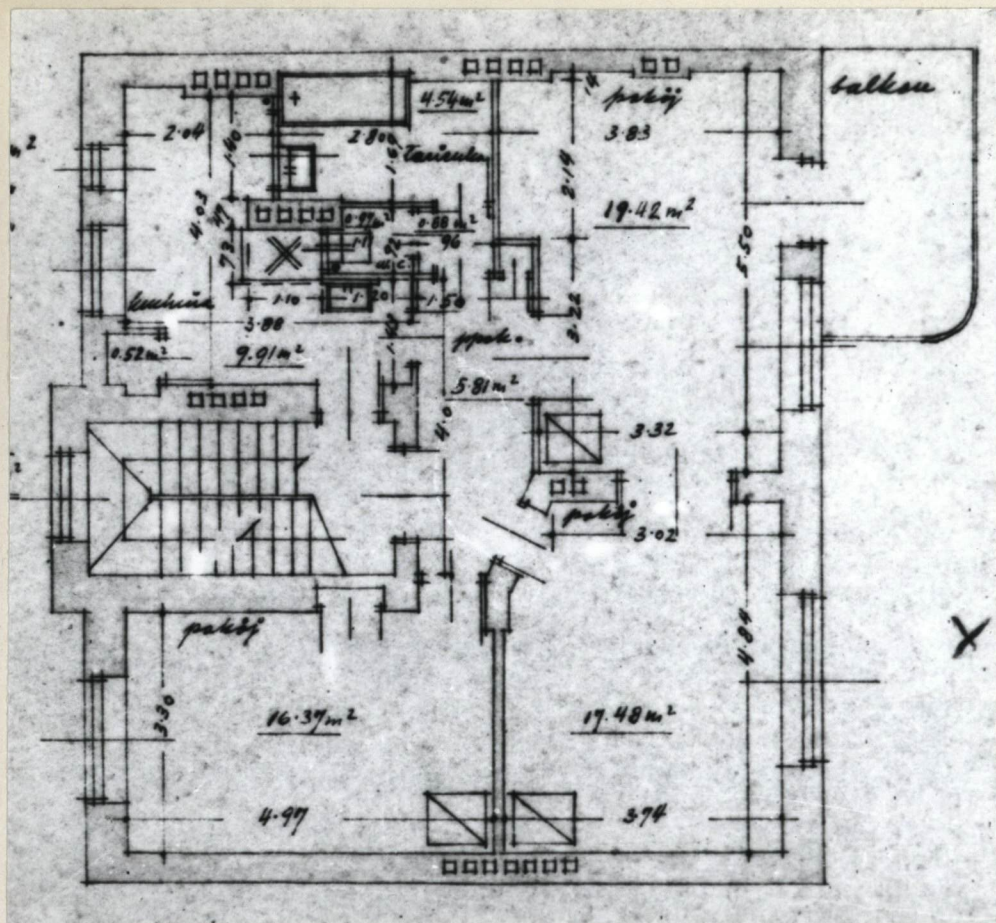
I KONDYGNACJA

SKALA 1:100

Wkładkę założył: Halina Lisińska 8.XII.1984r.
(imię, nazwisko, data)

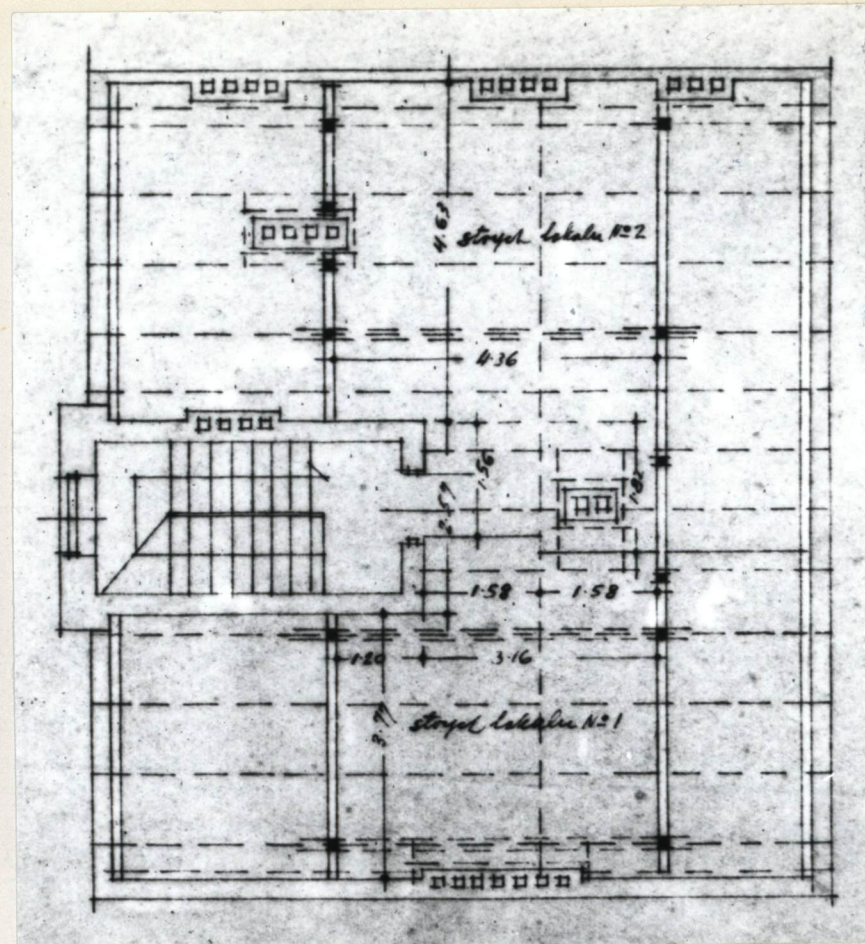
Miejsce przechowywania negatywów: SPDDK Smolna 14

Wzór ODZ 1978 r.



II KONDYGNACJA

SKALA 1:100



ZODDASZE

SKALA 1:100